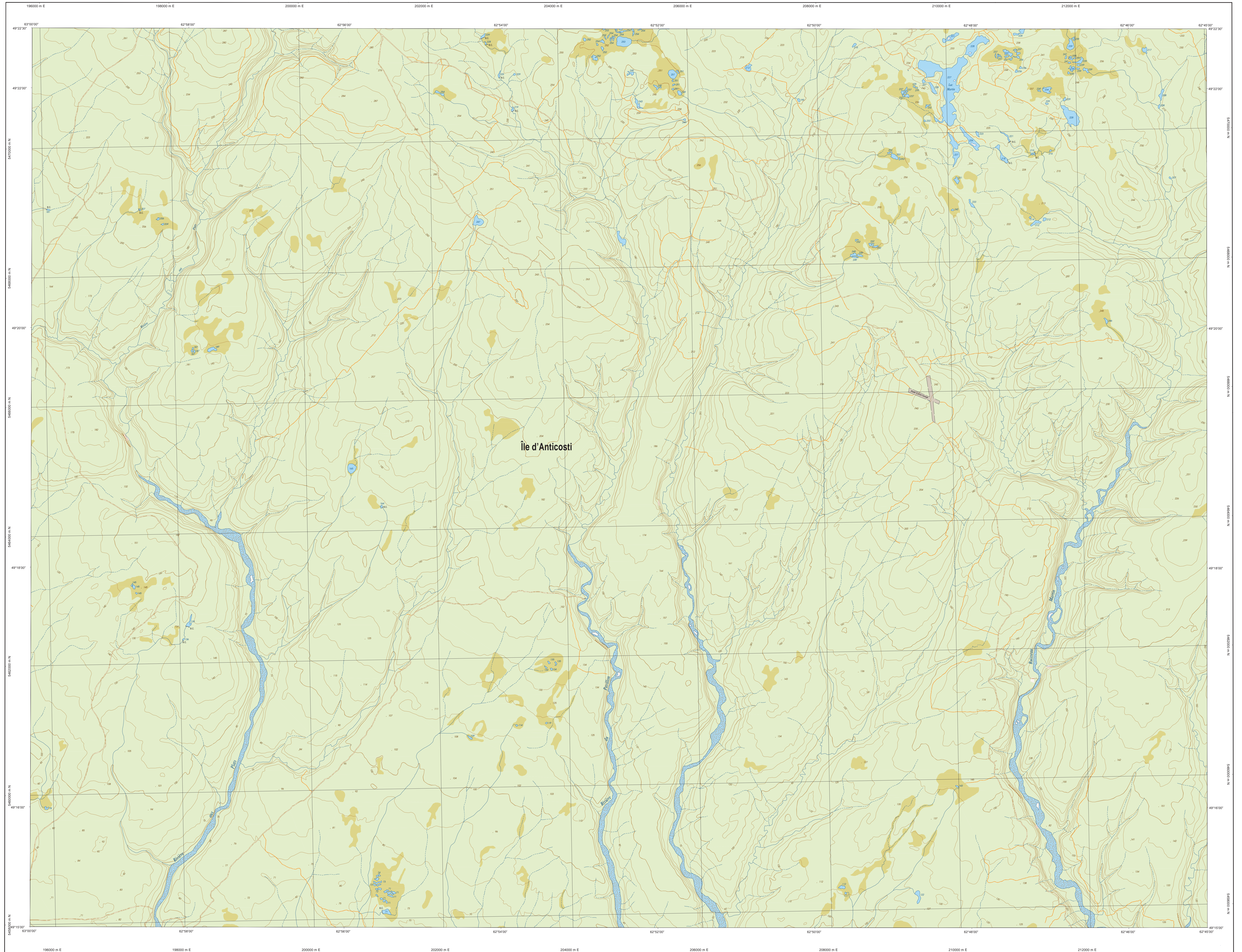
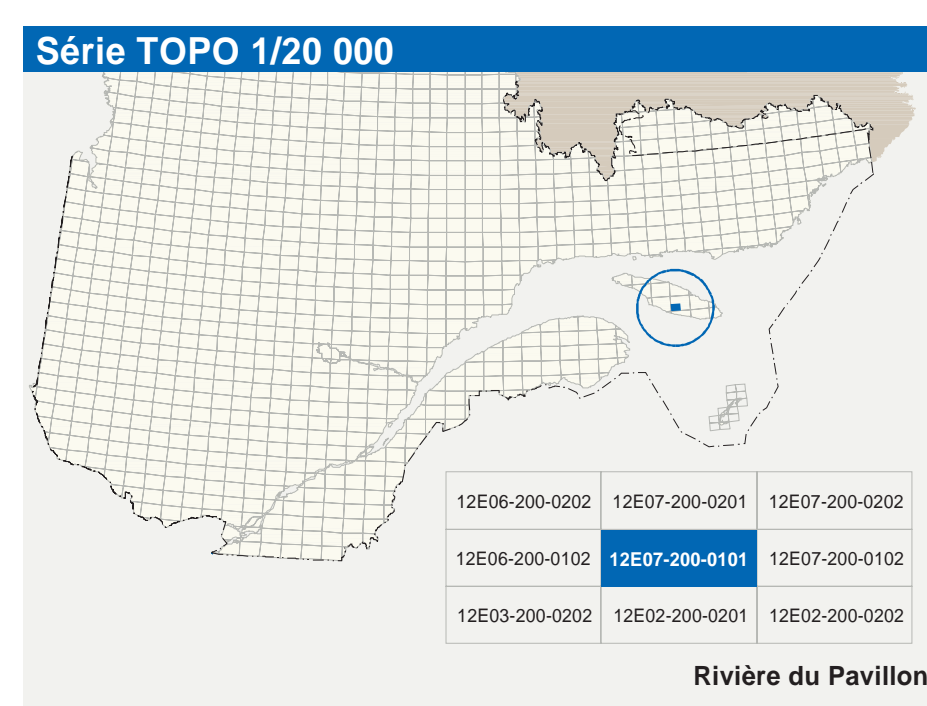


Rivière du Pavillon

12E07-200-0101



Île d'Anticosti



Hydrographie	
	Cours d'eau, cours d'eau intermittent
	Lac, mare, réservoir hydroélectrique
	Ponds, réservoir, réservoir
	Chute, rapide, écueil
	Quai, port de plaisance, traversée, phare
	Basse-lames, estacade
	Canal, écluse
	barrage, barrage hydroélectrique, barrage de castor
	Conduite forcée, glissière, buse
Modèles	
	Courbe de niveau, mâtresse, intermédiaire, point coté
	Éclair, absciscentaire, défilé, butte
Végétation	
	Mélange boisé, vergers
	Perruis, haie

Voies de communication	
Réseau routier supérieur	
	Autoroute
	Route nationale, route régionale, route collectrice
	route locale, route d'accès aux ressources (pavée; non pavée)
Autres classifications	
	Rue, chemin carrossable : pavé; non pavé
	Voie de communication : en construction, abandonnée
	Chemin non carrossable
Infrastructures de transport	
	Pont, pont couvert, pont d'épave
	Passerelle, tunnel
	Mur de soutènement, écran anti-bruit
	Traie de transfert, rail, de déchargement
	Voie ferrée, hydrobase, aéroport
	Piste d'atterrissage : pavée; non pavée
	Ligne de transport, pylône, poste de distribution d'électricité
	Pipeline; tour, tour de télécommunication

Bâtiements et aires désignées	
	Bâtiement, en construction, en ruines; maison mobile, ténis
	Remise, silo
	Parc de stationnement, cimetières
	Terrain de jeu, piscine publique
	Centre de ski alpin; remorque mécanique
	Piste, terrain de golf; jardin zoologique
	Terrain de camping, site-parc; base militaire
	Cour de véhicules hors d'usage; cour d'embarquement de matériel
	Conroyeur, broyeur à bois, décharge de surface
	Étang d'épuration; lieu d'enfouissement sanitaire
	Banc d'emprunt; carrière
	Mine à ciel ouvert; amas, halde
	Zone non cartographiée
Frontières	
	Frontière internationale
	Frontière interprovinciale ou interétatique
	Frontière Québec - Terre-Neuve-et-Labrador (sans territoire non peuplé)

Métadonnées	
Surface de référence géologique	Échelle GRS 80
Système de référence géologique	NAD 83 combiné avec le système mondial WGS 84
Projection cartographique	Mercator transversale modifiée (MTM), zone de 7, Système de coordonnées géométriques (SCGPD), feuille 4
Origine des altitudes	CGVD 28 (Niveau moyen des mers)
Équidistance des courbes de niveau	10 mètres
Déclinaison magnétique au centre de la feuille en 2007	21°40' ouest
Variation annuelle	0,4 sans fast
Coordonnées géographiques au centre de la feuille	49°18'45" nord et 62°52'30" ouest
Longueur d'origine (inclination centrale)	81°30' ouest
Latitude d'origine (équateur)	0°
Coordonnées d'origine	X : 201 800; Y : 0 mètres
Facteur d'échelle	0,9999

Sources	
Données	Année
Classification du Réseau routier supérieur	nd
Hydro Québec	1990
Commission géologique du Canada	2003
Commission de toponymie du Québec	nd
Ministère des Ressources naturelles et de la Faune	1997
Ministère des Ressources naturelles et de la Faune	1997

Crédits	
Réalisation :	Direction générale de l'information géographique
	Ministère des Ressources naturelles et de la Faune
	Nota : Le présent document n'a aucune portée légale.