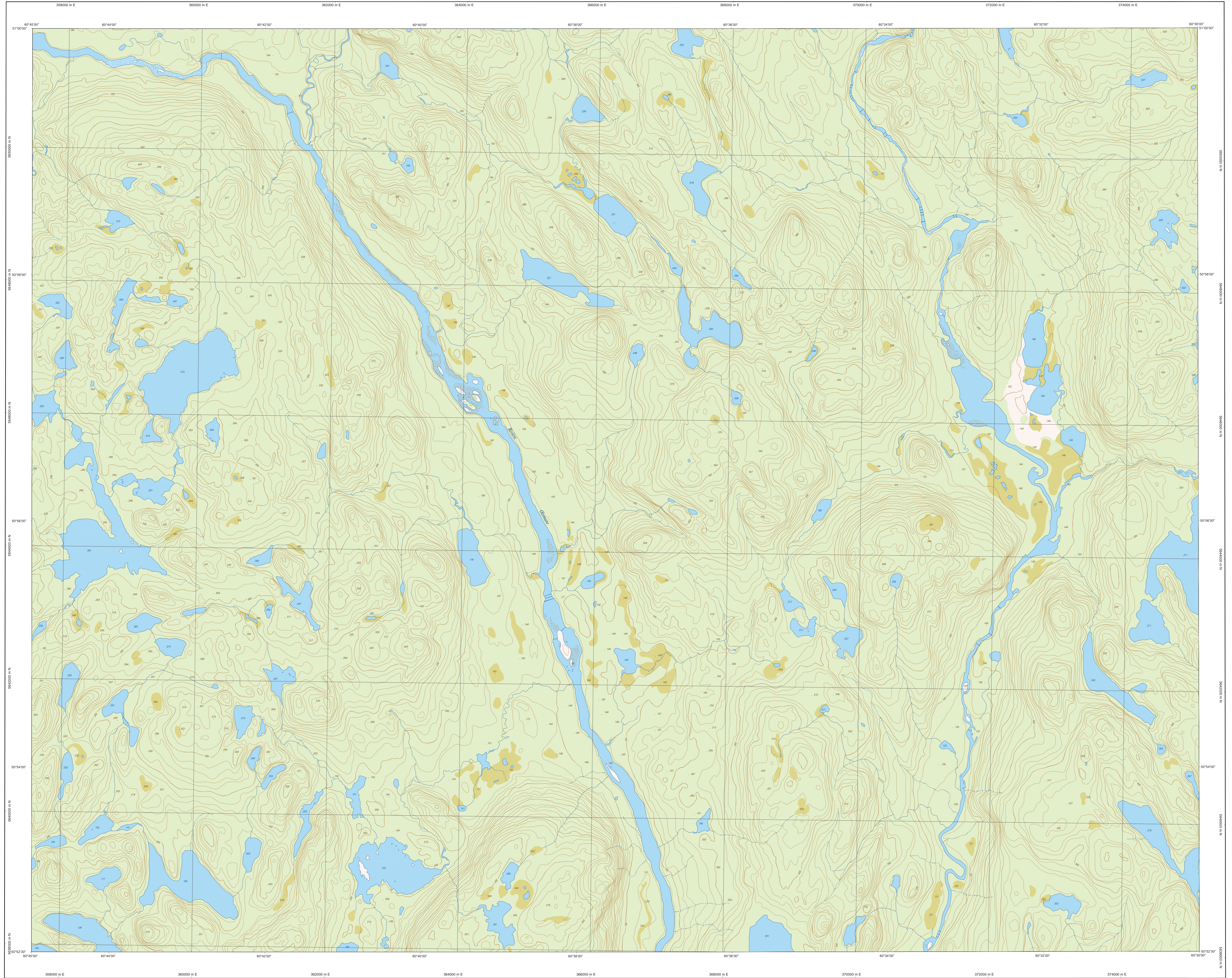
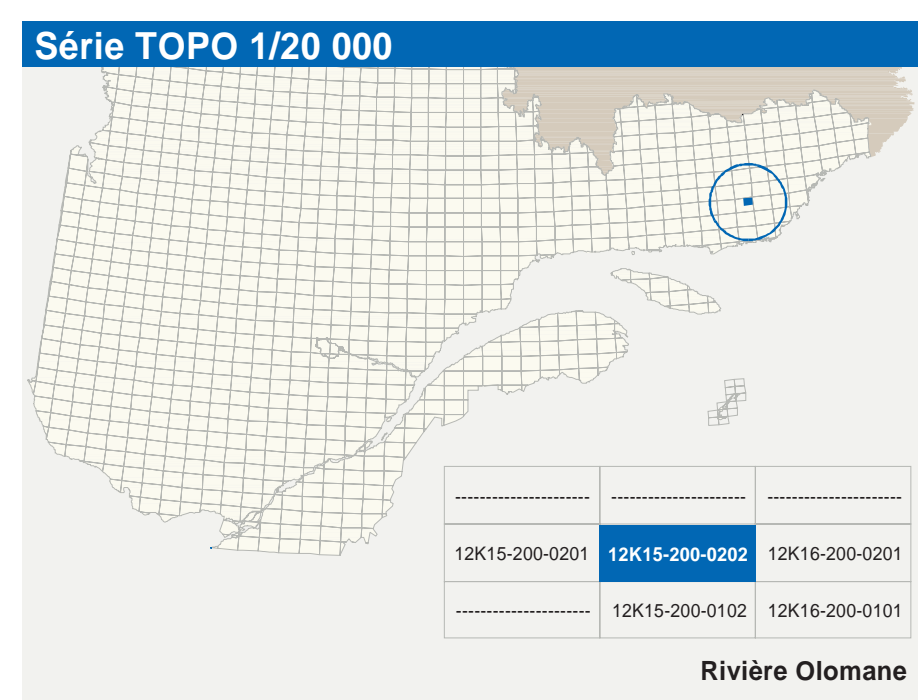


# Rivière Olomane

12K15-200-0202



12K15-200-0202



Hydrographie	Modèle	Végétation

Voies de communication	Autres classifications	Infrastructures de transport

Bâtiments et aires désignées	Métadonnées
	<p>Échelle GRS 80</p> <p>Mézure 30 carreaux avec le système mondial WGS 84</p> <p>Projection cartographique</p> <p>Origine des altitudes</p> <p>Équateur 500 mètres au centre de la feuille en 2000</p> <p>Déclinaison magnétique au centre de la feuille</p> <p>Variation annuelle</p> <p>Coordonnées géographiques au centre de la feuille</p> <p>Longitude d'origine (méridien central)</p> <p>Latitude d'origine (équateur)</p> <p>Coordonnées d'origine</p> <p>Facteur d'échelle</p>
	<p>50°56'15" nord et 60°37'30" ouest</p> <p>61°00' ouest</p> <p>X : 304 800, Y : 0 mètres</p> <p>0,0000</p>

Sources	Organisme	Année
<p>Classification de réseau routier supérieur</p> <p>Cote d'occupation des réservoirs hydroélectriques</p> <p>Classification géographique</p> <p>Courbes de niveau</p>	<p>Ministère des Transports du Québec</p> <p>Hydro-Québec</p> <p>Commission géologique du Canada</p> <p>Commission de toponymie du Québec</p> <p>Ministère des Ressources naturelles et de la Faune</p>	<p>nd</p> <p>1990</p> <p>2005</p> <p>nd</p> <p>1978</p>
<p>Courbes de niveau</p> <p>Photographies aériennes à l'échelle de 1:60 000</p>	<p>Ministère des Ressources naturelles et de la Faune</p>	<p>1978</p>

Crédits
<p>Ministère Direction générale de l'information géographique</p> <p>Ministère des Ressources naturelles et de la Faune</p> <p>Note: Le présent document n'a aucune portée légale.</p> <p>© Gouvernement du Québec</p> <p>Déposé légal - Bibliothèque nationale du Québec, 3<sup>e</sup> trimestre 2005</p>