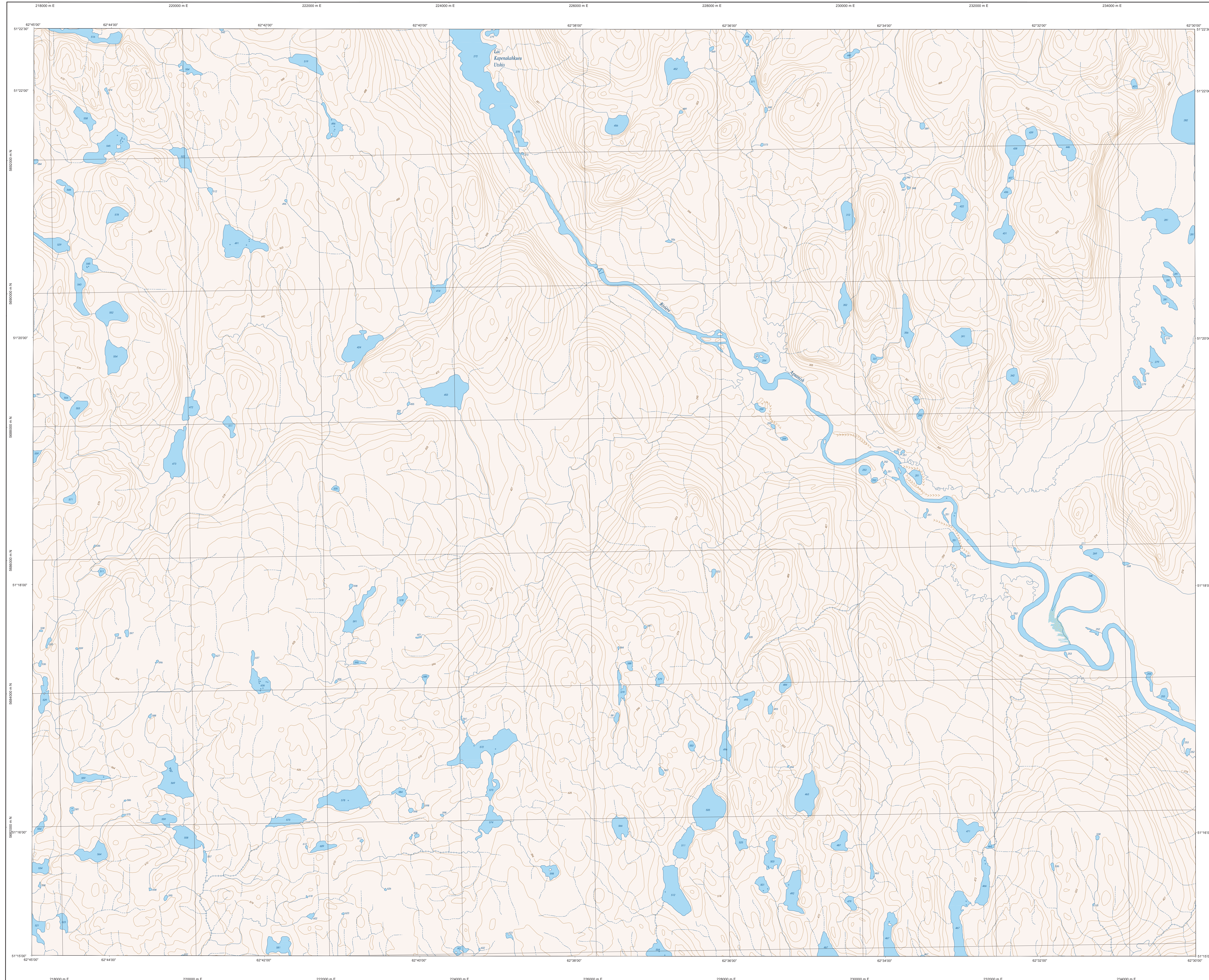
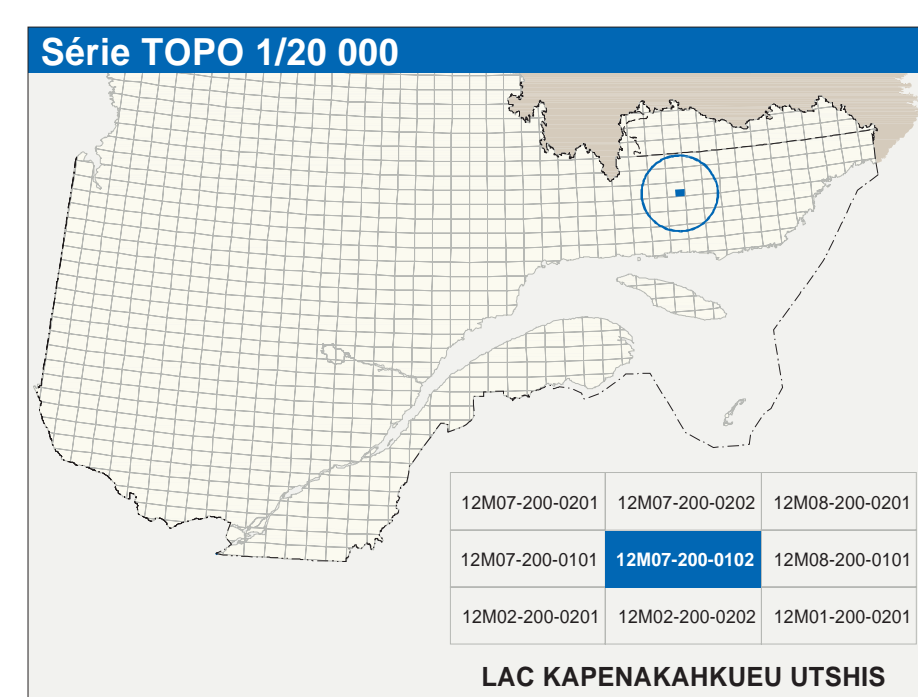


LAC KAPENAKAHKUEU UTSHIS

12M07-200-0102



12M07-200-0102



Hydrographie

	Cours d'eau; cours d'eau intermittent
	Lac, mare; réservoir hydroélectrique
	Plaine marécageuse; milieu humide
	Chenal; rapide; bouillie
	Quai; pont de pierre; traverse; phare
	Barrage; barrage hydroélectrique; barrage de castr
	Canal; écluse
	Barrière; barrage hydroélectrique; barrage de castr
	Conduite forcée; gâche; buse
	Courbe de niveau; mètre; intermédiaire; point coté
	Esker; moraine; dépôt fluvial

Infrastructure de transport

	Réseau routier (classification MTG)
	Réseau routier (classification MRN)
	Autres
	Réseau routier (classification MTG)
	Réseau routier (classification MRN)
	Autres
	Réseau routier (classification MTG)
	Réseau routier (classification MRN)
	Autres

Habitation, équipement, exploitation

	Bâtiment; en construction; en ruine; maison mobile; ruche
	Puits; puits
	Parc de stationnement; aéroport
	Terrain de jeu; piscine publique
	Centre de ski alpin; terrain de récréation
	Plais; terrain de golf; jardin zoologique
	Terrain de camping; cribs; parc; base militaire
	Cour de véhicules hors d'usage; cour d'embarquement de matériaux
	Convoi; bricole à bois; réservoir de surface
	Équipement; site d'embarquement sanitaire
	Banc d'embarquement; canotier
	Mise à ciel ouvert; aires, tasse
	Zone non cartographiée

Métadonnées

<p>Système de référence géocentrique : NAD83, compatible avec le système mondial WGS84</p> <p>Projection cartographique : Métrique transverse modifiée (MTM), zone de 3° système de coordonnées planes du Québec (EQUP3), fuseau 4</p> <p>Origine des altitudes : Équidistance des courbes de niveau; Déclinaison magnétique au centre de la feuille en 2003</p> <p>Variation annuelle : Constantes géographiques au centre de la feuille</p> <p>Longitude d'origine (méridien central) : 67°00' ouest</p> <p>Latitude d'origine (équateur) : 0,0°</p> <p>Coordonnées X, Y d'origine : 300 000, 0 mètres</p> <p>Facteur d'échelle : 0,9999</p>	<p>Échelle GRS80</p> <p>NADES, compatible avec le système mondial WGS84</p> <p>Métrique transverse modifiée (MTM), zone de 3° système de coordonnées planes du Québec (EQUP3), fuseau 4</p> <p>15 mètres</p> <p>22°52' ouest</p> <p>10,8 vers l'est</p> <p>51°18'47' nord; 62°33'30" ouest</p> <p>0,0°</p> <p>300 000, 0 mètres</p> <p>0,9999</p>
--	---

Sources

Données	Organisme	Date
Classification du réseau routier supérieur	Ministère des transports	nd
Cote d'altitude des réservoirs hydroélectriques	Hydro-Québec	1980
Déclinaison magnétique	Commission géologique du Canada	2003
Courbes de niveau	Ministère des Ressources naturelles du Canada	1991
Nomenclature géographique	Commission de toponymie du Québec	nd
Photographies aériennes	Ministère des Ressources naturelles et de la Faune	1997

Crédits

Réalisateur : Direction générale de l'information géographique
 © Gouvernement du Québec, 2° trimestre 2003
 Dessin légal - Bibliothèque nationale du Québec

