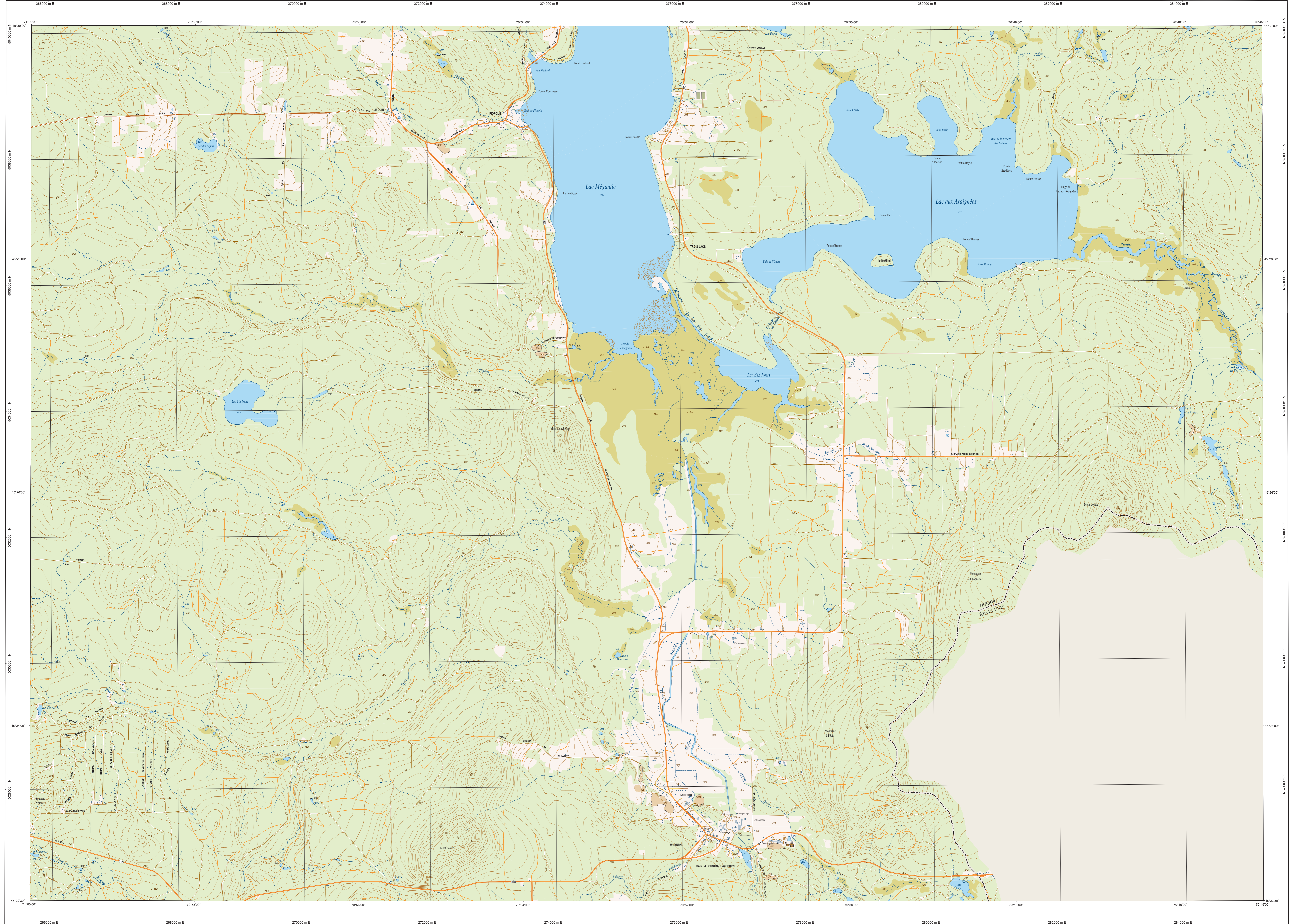


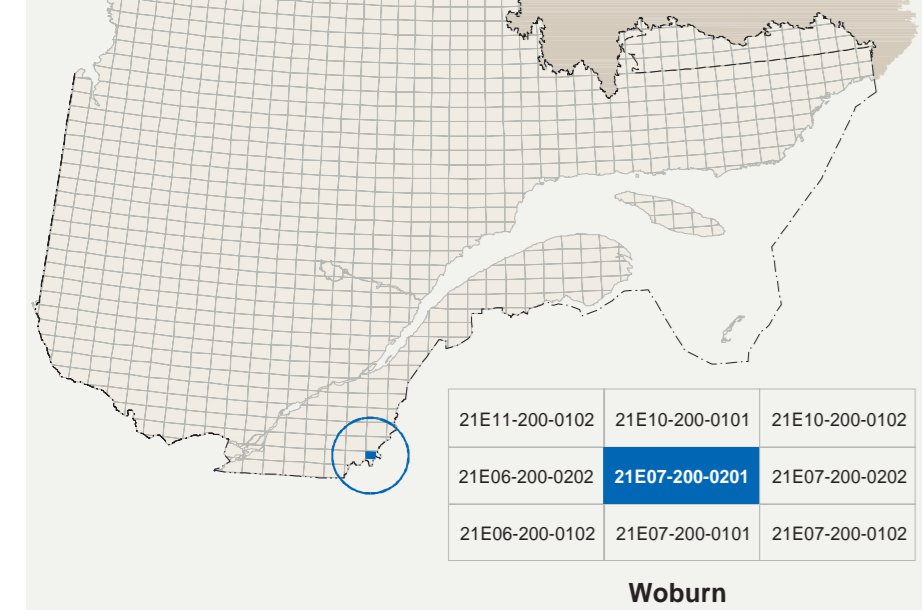
# WOBURN

21E07-200-0201



21E07-200-0201

## Série TOPO 1/20 000



### Hydrographie

	Cours d'eau, cours d'eau intermittent
	Lac, mare, réservoir hydroélectrique
	Ponds, étangs, réservoir
	Chute, rapide, écueil
	Quai, case sèche
	Quai, pont de plaisance, traversée, phare
	Bétolement, éclusage
	Canal, sèche
	Barrage, barrage hydroélectrique, barrage de castor
	Conduite forcée, glacière, base
	Passerelle, tunnel
	Écluse de dérivation, éclusage, pont-canal
	Écluse, déversoir, défilé fluvial
	Milieu boisé, vergé
	Pierre, haie

### Infrastructure de transport

	Réseau routier (classification MTQ)
	Réseau routier (classification MRN)
	Autres
	Port, pont couvert, pont d'épave
	Passerelle, tunnel
	Mur de soutènement, écran anti-bruit
	Talus de remblai, talus de déblai
	Voie fermée, hydrobase, aéroport
	Piste d'atterrissage, pavé, non pavé
	Ligne de transport, pylône, poste de distribution d'électricité
	Piquet, tour, tour de télécommunication

### Habitation, équipement, exploitation

	Bâtiment, en construction, en ruine, maison mobile, tache
	Siège, site
	Plan de zonement, cinématique
	Terrain de jeu, piscine publique
	Centre de ski alpin, remontée mécanique
	Plan, terrain de golf, jardin zoologique
	Terrain de camping, site port, base militaire
	Chor de véhicules hors d'usage, cour d'embarcadere de matériaux
	Concrètement, brèche à bloc, réservoir de surface
	Étang d'épuration, lac d'enfouissement sanitaire
	Banc d'emport, cantier
	Mur de soutènement, écran anti-bruit
	Talus de remblai, talus de déblai
	Voie fermée, hydrobase, aéroport
	Piste d'atterrissage, pavé, non pavé
	Ligne de transport, pylône, poste de distribution d'électricité
	Piquet, tour, tour de télécommunication

### Métadonnées

Surface de référence géodésique	Époches GR50
Système de référence géodésique	NAD83, compatible avec le système mondial WGS84
Projection cartographique	Mercator transverse modifiée (MTM), zone de 21, système de coordonnées planes du Québec (SCQ/2), laisse 7
Origine des intitulés	Établissement des données de niveau
Échelle	Déclinaison magnétique au centre de la feuille en 2025
Coordonnées géographiques au centre de la feuille	17°0' ouest
Variation annuelle	3,5 ans fait
Coordonnées géographiques au centre de la feuille	45°28'15" nord 70°52'30" ouest
Longueur d'origine (mètre central)	70°30' ouest
Latitude d'origine (équateur)	50°
Coordonnées X, Y d'origine	304 850,0 mètres
Facteur d'échelle	0,9999

### Sources

Données	Organisme	Date
Classification du réseau ouler supérieur	Ministère des transports	nd
Cote d'exploitation des réservoirs hydroélectriques	Hydro-Québec	1990
Déclinaison magnétique	Commission géologique du Canada	2003
Courbes de niveau	Photogrammes aériennes à l'échelle de 1:40 000	2000
Nomenclature géographique	Commission de toponymie du Québec	nd
Photogrammes aériennes à l'échelle de 1:40 000	Ministère des Ressources naturelles et de la Faune	2000