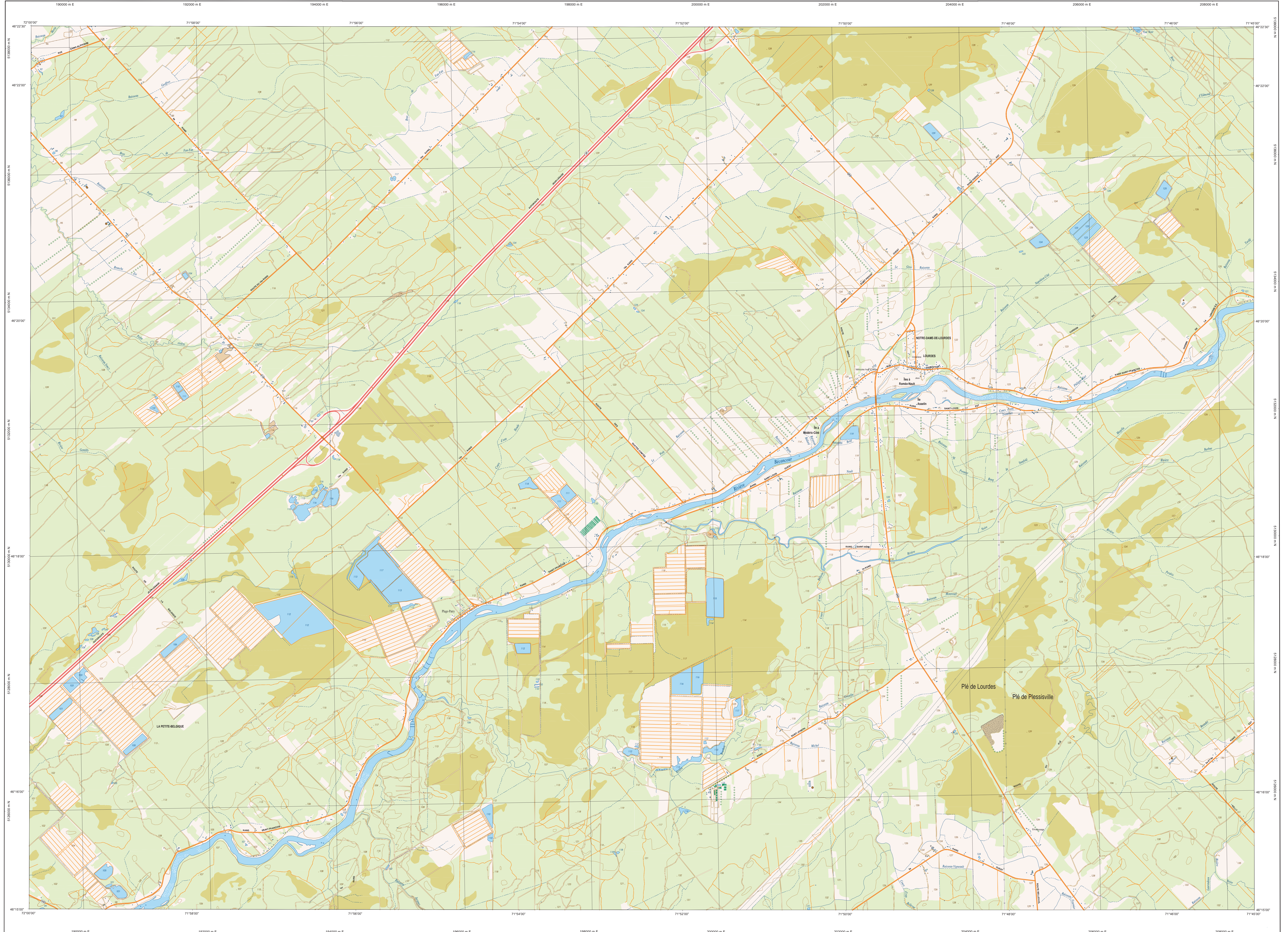
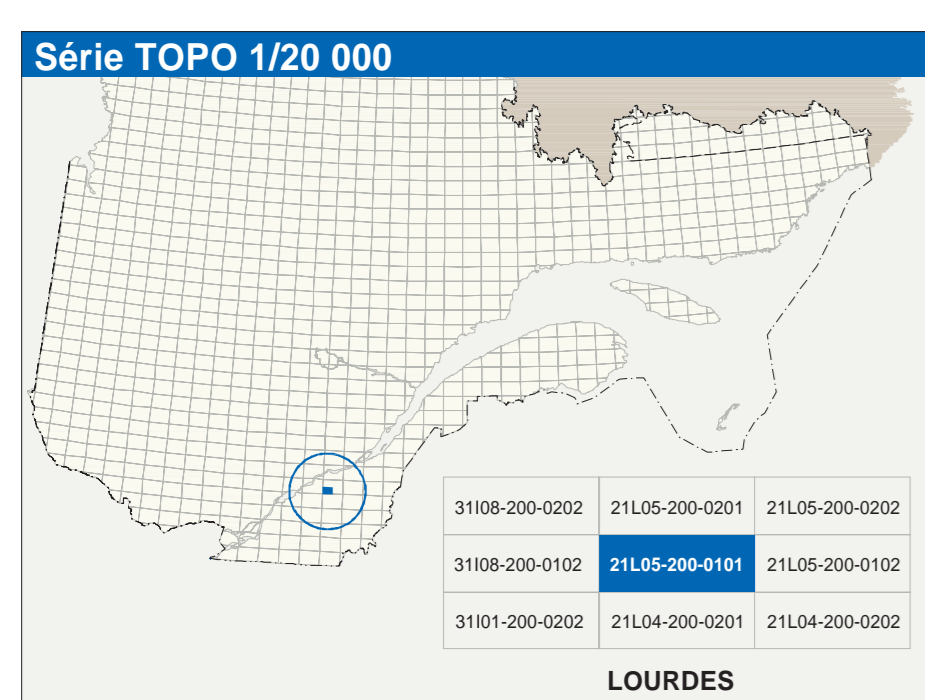


LOURDES

21L05-200-0101



21L05-200-0101



Série TOPO 1/20 000			
3108-200-0202	21L05-200-0201	21L05-200-0202	
3108-200-0102	21L05-200-0101	21L05-200-0102	
3101-200-0202	21L04-200-0201	21L04-200-0202	

LOURDES

Hydrographie	
	Cours d'eau: cours d'eau intermittent
	Lac, mare, réservoir hydroélectrique
	Plaine riparienne, milieu humide
	Chute, rapide, écouil
	Grès, cascade
	Quai, pont de passerelle, traversée, planche
	Barrage, barrage
	Canal, écluse
	Barrage, barrage hydroélectrique, barrage de castor
	Conduite forcée, glissoire, buse

Infrastructure de transport	
	Réseau routier (classification MTC)
	Réseau routier (classification MRN)
	Autres

Habitat, équipement, exploitation	
	Abandonné, en construction, en ruines, maison mobile, tuche
	Semi-île
	Parc de stationnement, ombragé
	Terrain de jeu, piscine publique
	Centre de ski alpin, remontée mécanique
	Plan, terrain de golf, terrain récréatif
	Terrain de camping, site-parc, base militaire
	Cour de véhicules hors d'usage, cour d'entreposage de matériaux
	Convoyeur, broyeur à bois, réservoir de surface
	Étang d'épuration, lieu d'entassement sanitaire
	Banc d'évacuation, curatage
	Mine à ciel ouvert, amas, halle
	Zone non cartographiée

Métadonnées	
Échelle (GRS)	
MADRS, compatible avec le système mondial WGS84	
Métadonnées (MTC) : zone de 2° système de coordonnées planaires du Québec (SQPQ), feuille 7	
Projection cartographique : UTM	
Éléments des données de niveau :	
Origine des altitudes :	16752' nord
Équidistance des courbes de niveau :	3,5' vers l'est
Déclinaison magnétique au centre de la feuille au 01/01/2013 :	10°23' ouest
Variation annuelle :	0,07
Coordonnées géographiques au centre de la feuille :	48°18'45" nord 71°52'30" ouest
Longitude d'origine (méridien central) :	70°23' ouest
Latitude d'origine (équateur) :	48°18'45" nord
Coordonnées X, Y d'origine :	204 800, 0 mètres
Facteur d'échelle :	0,9999

Sources	
Classification du réseau routier supérieur :	Ministère des transports
Cote d'exploitation des réservoirs hydroélectriques :	Hydro-Québec
Déclinaison magnétique :	Commission géologique du Canada
Courbes de niveau :	Ministère des Ressources naturelles du Canada
Nomenclature géographique :	Commission de toponymie du Québec
Photographies aériennes à l'échelle de 1:40 000 :	Ministère des Ressources naturelles et de la Faune

Crédits	
Realisation :	Direction générale de l'information géographique
© Gouvernement du Québec 3 ^e trimestre 2003	
Dépot légal :	Bibliothèque nationale du Québec