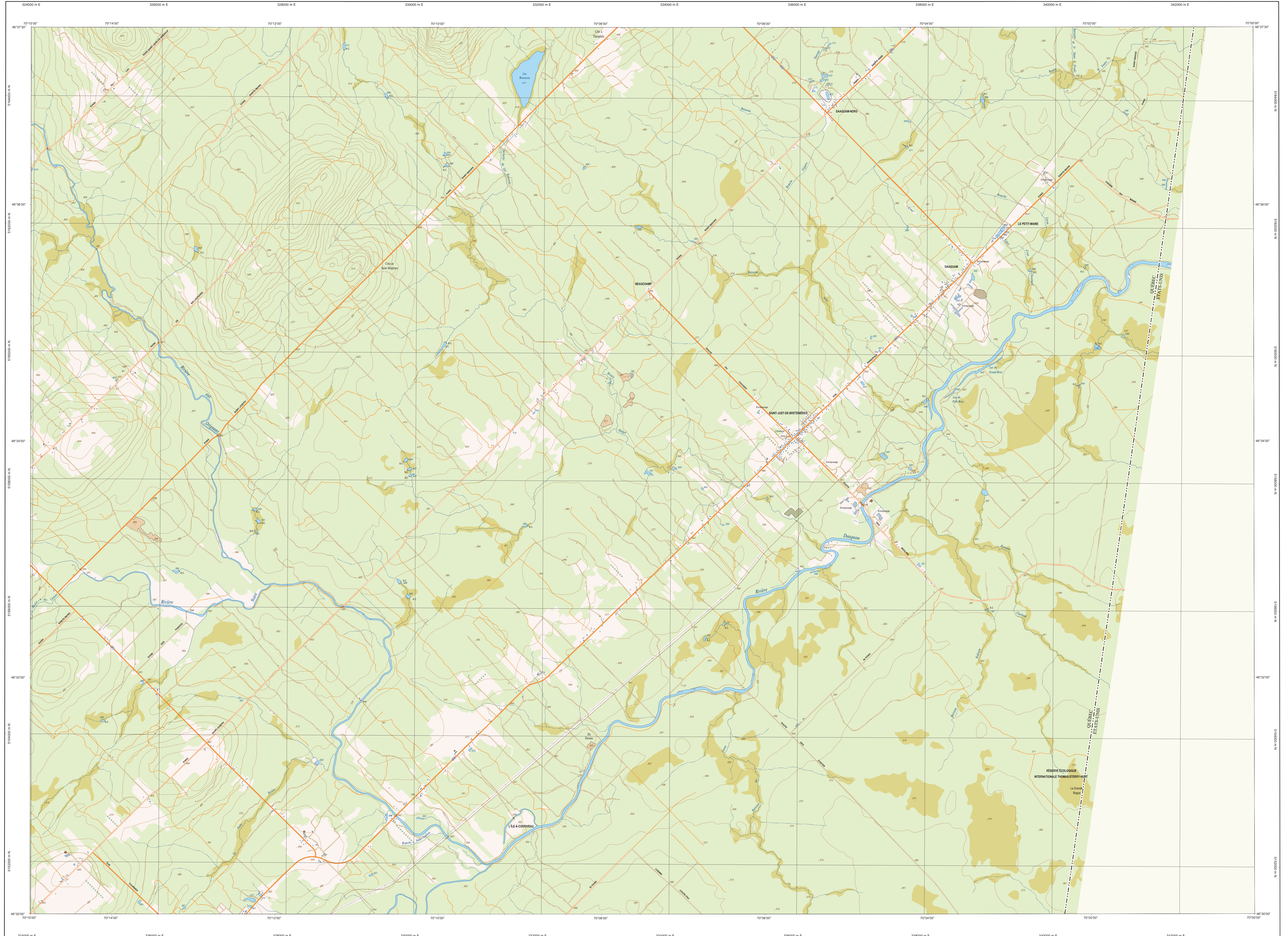
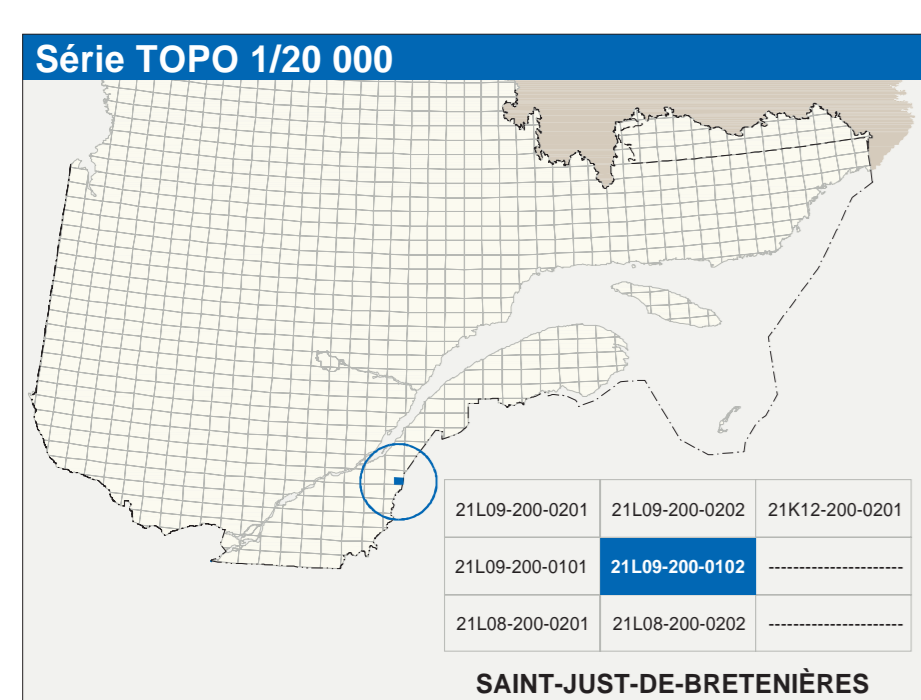


SAINT-JUST-DE-BRETENIÈRES

21L09-200-0102



21L09-200-0102



Hydrographie

| | |
|--|--|
| | Cours d'eau, cours d'eau intermittent |
| | Lac, mare, réservoir hydroélectrique |
| | Plaine inondée, milieu humide |
| | Chute, rapide, seuil |
| | Gât, cote sèche |
| | Quai, port de plaisance, traversé, phare |
| | Basse-terre, estuaire |
| | Canal, écluse |
| | Barrage, barrage hydroélectrique, barrage de canal |
| | Conduite forée, glèzière, tube |

Modèle

| | |
|--|---|
| | Courbe de niveau maîtresse, intermédiaire, point coté |
| | Estac, décrochement, dépôt fluvial |

Végétation

| | |
|--|---------------------|
| | Milieu boisé, vergé |
| | Percée, talus |

Infrastructure de transport

Réseau routier (classification MTG)

| | |
|--|--|
| | Autoroute |
| | Route nationale, route régionale, route collective, route locale, route d'accès aux ressources, pavé, non pavé |

Réseau routier (classification MRN)

| | |
|--|---|
| | Rue, chemin, camionnage, pavé, non pavé |
| | Voie de communication, en construction, étalonnée |
| | Chemin non classifiable |

Autres

| | |
|--|---|
| | Pont, pont couvert, pont d'épandage |
| | Passerelle, tunnel |
| | Mur de soutènement, accotement |
| | Talus de remblai, talus de déblai |
| | Voie ferrée, hydrobus, aéroport |
| | Poste d'aéronef, piste, non pavé |
| | Ligne de transport, pylône, poste de distribution d'électricité |
| | Pipeline, tour, tour de télécommunication |

Habitation, équipement, exploitation

| | |
|--|---|
| | Station, en construction, en ruine, maison mobile, flèche |
| | Secteur, site |
| | Parc de stationnement, cimetière |
| | Terrain de jeu, piscine publique |
| | Centre de ski alpin, remise mécanique |
| | Plage, terrain de golf, piste zoologique |
| | Terrain de camping, site-parc, base village |
| | Cour de véhicules hors d'usage, cour d'entreposage de matériaux |
| | Convoieur, brûleur à bois, réservoir de surface |
| | Étang d'épuration, feu d'emboussement sanitaire |
| | Banc d'emport, centrale |
| | Mote à air ouvert, aéro, halle |
| | Zone non cartographiée |

Frontières

| | |
|--|---|
| | Frontière internationale |
| | Frontière interprovinciale ou interterritoriale |
| | Frontière Québec - Territoire ou Labrador (cette frontière n'est pas définie) |

Métadonnées

Source de référence géométrique : Ellipsoïde CGRS80
 Système de référence géométrique : NAD83, compatible avec le système mondial WGS84
 Projection cartographique : Mercator transverse modifiée (MTM), zone de 3^e système de coordonnées géographiques du Québec (CGAQ3, fuseau 7)
 Origine des altitudes : COV2025 (Niveau moyen des mers)
 Épaisseur des courbes de niveau : 10 mètres
 Déclinaison magnétique au centre de la feuille en 2023 : 17°51' ouest
 Variation annuelle : 4,6 vers l'est
 Coordonnées géographiques au centre de la feuille : 48°32'45" nord 70°07'30" ouest
 Longueur d'origine (méridien central) : 70°07'30" ouest
 Largeur d'origine (équateur) : 0,0°
 Coordonnées X, Y d'origine : 304 800, 0 mètres
 Facteur d'échelle : 0,50000

(1 cm sur la carte équivaut à 20 000 cm sur le terrain, soit 200 mètres)

1/20 000

Sources

| Données | Organisme | Date |
|---|--|------|
| Classification du réseau routier supérieur | Ministère des transports | nd |
| Cote d'exploitation des réservoirs hydroélectriques | Hydro-Québec | 1990 |
| Déclinaison magnétique | Commission géologique du Canada | 2003 |
| Courbes de niveau | Ministère des Ressources naturelles du Canada | 2000 |
| Nomenclature géographique | Commission de toponymie du Québec | nd |
| Photographies aériennes à l'échelle de 1:61 000 | Ministère des Ressources naturelles et de la Faune | 2000 |

Crédits

Réalisation : Direction générale de l'information géographique
 © Gouvernement du Québec, 3^e trimestre 2003
 Dessin agréé - Bibliothèque nationale du Québec