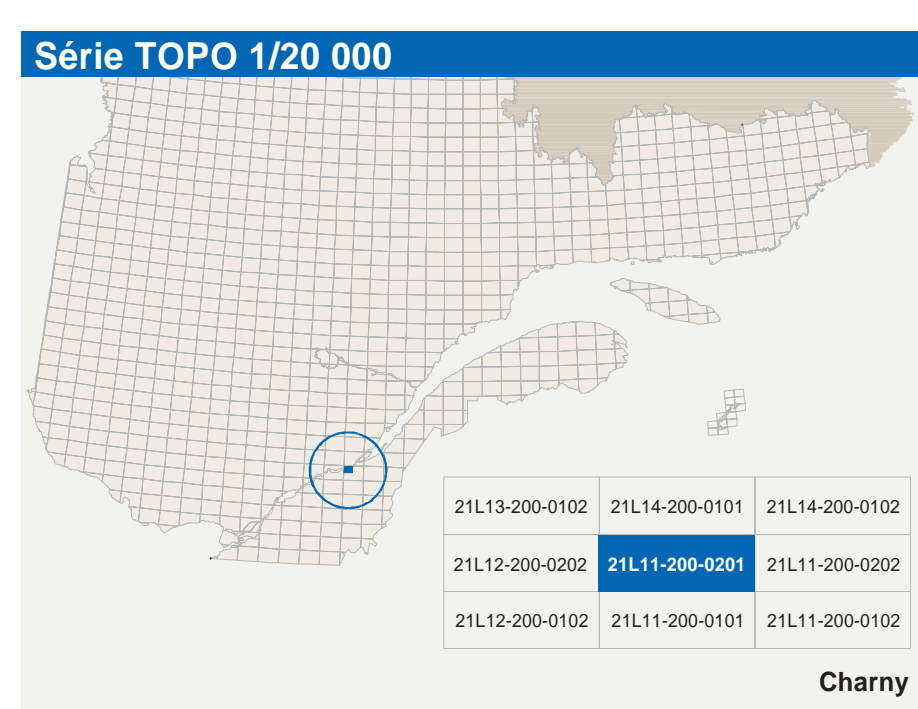
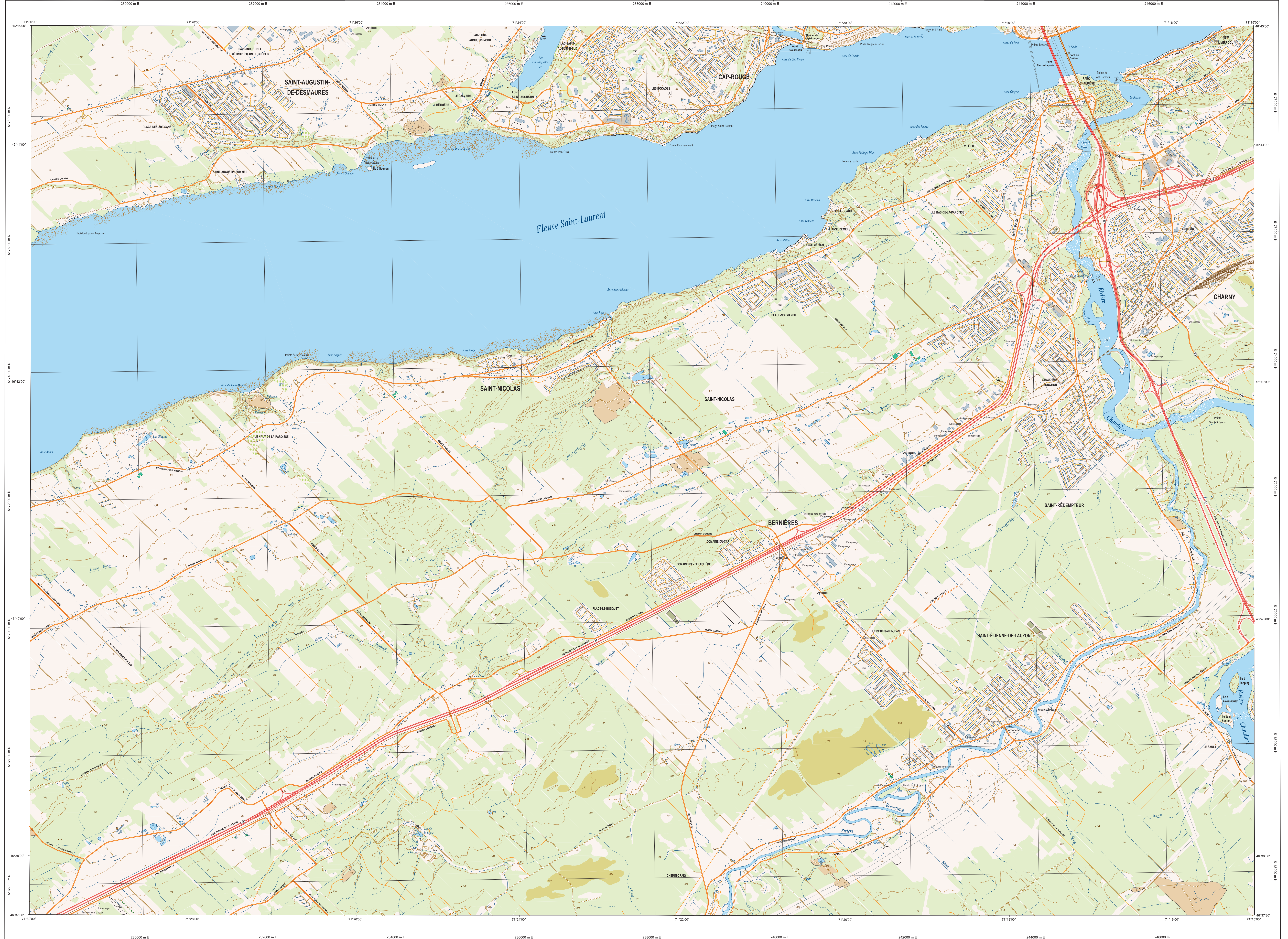


# Charny

21L11-200-0201



**Série TOPO 1/20 000**

21L13-200-0102 21L14-200-0101 21L14-200-0102  
 21L13-200-0302 21L11-200-0301 21L11-200-0302  
 21L13-200-0102 21L11-200-0101 21L11-200-0102

Charny

Hydrographie	Voies de communication
Cours d'eau; cours d'eau intermittent	<b>Réseau routier supérieur</b>
Lac; mare; réservoir hydroélectrique	Autoroute
Plans inondés; niveau tumulte	Route nationale, route régionale, route collective, route locale, route d'accès aux ressources; jante; non pavée
Crue; marée; écart	<b>Autres classifications</b>
Quai; cale sèche	Rue, chemin, chemins; pavé; non pavé
Quai; port de plaisance, traversée, phare	Voie de communication; en construction; abandonnée
Brise-lames; estacade	Chemin non classifié
Canal; écluse	<b>Infrastructures de transport</b>
Barrage; barrage hydroélectrique; barrage de casier	Pont; pont couvert; pont d'écluse
Conduite forcée; gisement; base	Passerelle; tunnel
<b>Modèle</b>	Mur de soutènement; écran anti-bruit
Courbe de niveau; moyenne; intermédiaire; point coté	Talus de remblai; talus de déblai
Escale; détachement; dépôt fluvial	Vase; terrain; hydrosculpture; atterrissement
<b>Végétation</b>	Piste d'atterrissage; jante; non pavée
Milieu boisé; vergier	Ligne de transport; pylône; poste de distribution d'électricité
Parcs; haie	Pipelines; tour; tour de télécommunication

Bâtiments et aires désignées	Mitadonnées
Bâtiment, en construction, en ruines; maison mobile; tente	<b>Surface de référence géodésique</b>
Seme; silo	NAD 83 combiné avec le système mondial WGS 84
Parc de stationnement; cimetières	Métrage transversal modifié (MTM), zone de 3°, Système de coordonnées planes du Québec (SCQP), fuseau 7
Terrain de jeux; piscine publique	COVID 20 (niveau moyen des marées)
Parc de ski alpin; rampe mécanique	<b>Origine des altitudes</b>
Piste, terrain de golf; jardin zoologique	Équidistance des courbes de niveau
Terrain de camping; oné-parc; base militaire	Déclinaison magnétique au centre de la feuille en 2007
Cour de véhicules hors d'usage; cour d'entreposage de matériaux	<b>Variation annuelle</b>
Compromis; trottoir à bois; Heaume de surface	Coordonnées géographiques au centre de la feuille
Étang d'expansion; îlot d'atterrissage sanitaire	Longitude d'origine (mésoligne central)
Banc d'épave; canotière	Latitude d'origine (mésoligne)
Mue à ciel ouvert; anas; haie	<b>Coordonnées d'origine</b>
Zone non cartographiée	Facteur d'échelle
<b>Frontières</b>	
Frontière internationale	
Frontière interprovinciale ou interterritoriale	
Frontière Québec - Terre-Neuve-et-Labrador (cette frontière n'est pas définie; sa position est approximative)	

Sources	Organisme	Année
Classification du niveau routier supérieur	Ministère des Transports du Québec	nd
Code d'exploitation des réseaux hydroélectriques	Hydro-Québec	1990
Déclinaison magnétique	Commission géologique du Canada	2007
Nomenclature géographique	Commission de toponymie du Québec	nd
Courbes de niveau	Ministère des Ressources naturelles et de la Faune	2000
Photographies aériennes à l'échelle de 1:50 000	Ministère des Ressources naturelles et de la Faune	2000

Crédits
<b>Réalisation:</b> Direction générale de l'information géographique, Ministère des Ressources naturelles et de la Faune
<b>Note:</b> Les données documentaires n'ont pas été vérifiées.
<b>Droit légal:</b> Bibliothèque nationale du Québec, 1 <sup>er</sup> trimestre 2007

Échelle
1:20 000
(1 cm sur la carte équivaut à 20 000 cm sur le terrain, soit 200 mètres)
0 1.0 2.0 3.0 4.0 5.0 6.0 7.0 8.0 9.0 10.0
0 1.0 2.0 3.0 4.0 5.0 6.0 7.0 8.0 9.0 10.0

**Ressources naturelles et Faune Québec**

21L11-200-0201