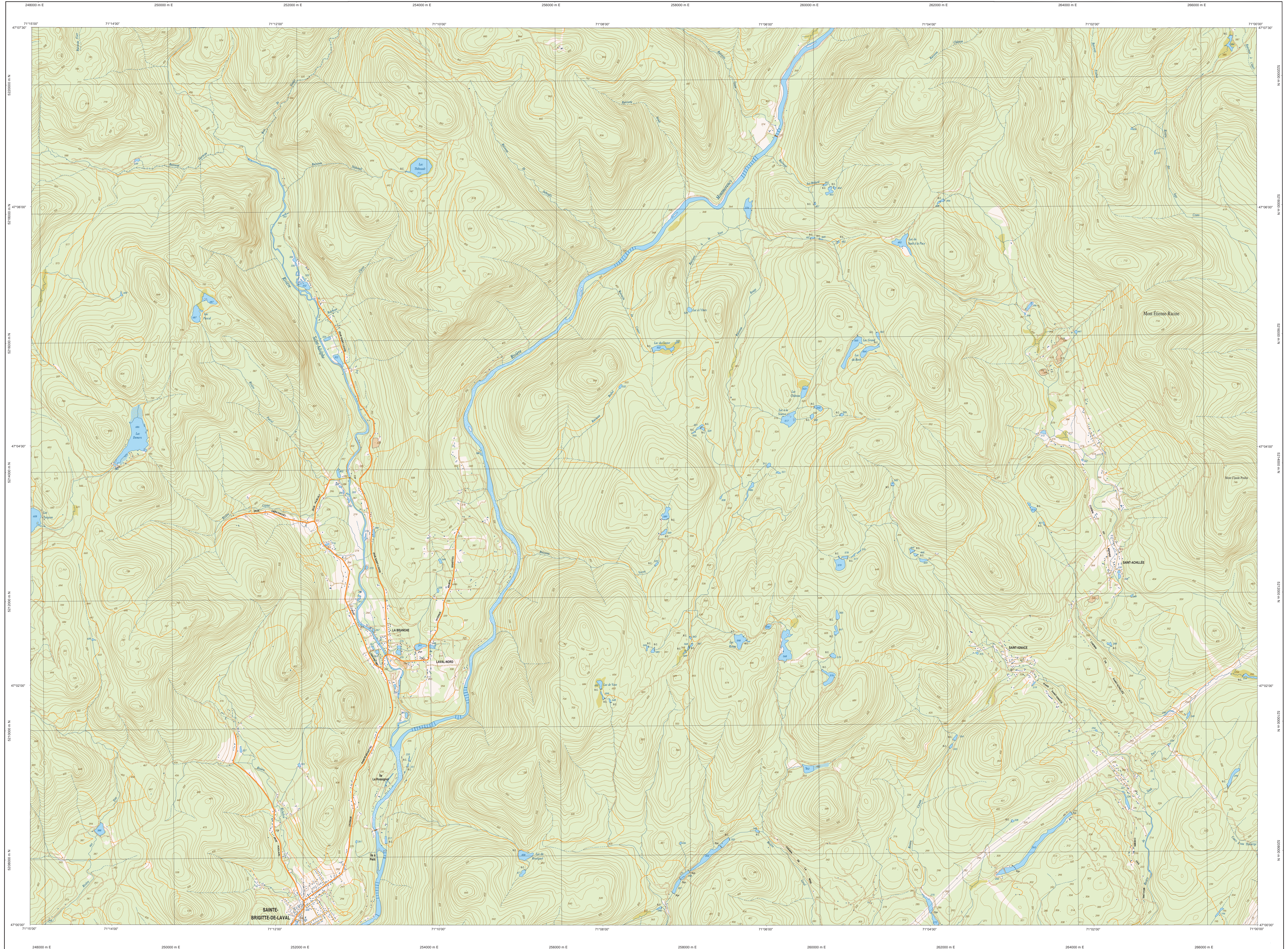
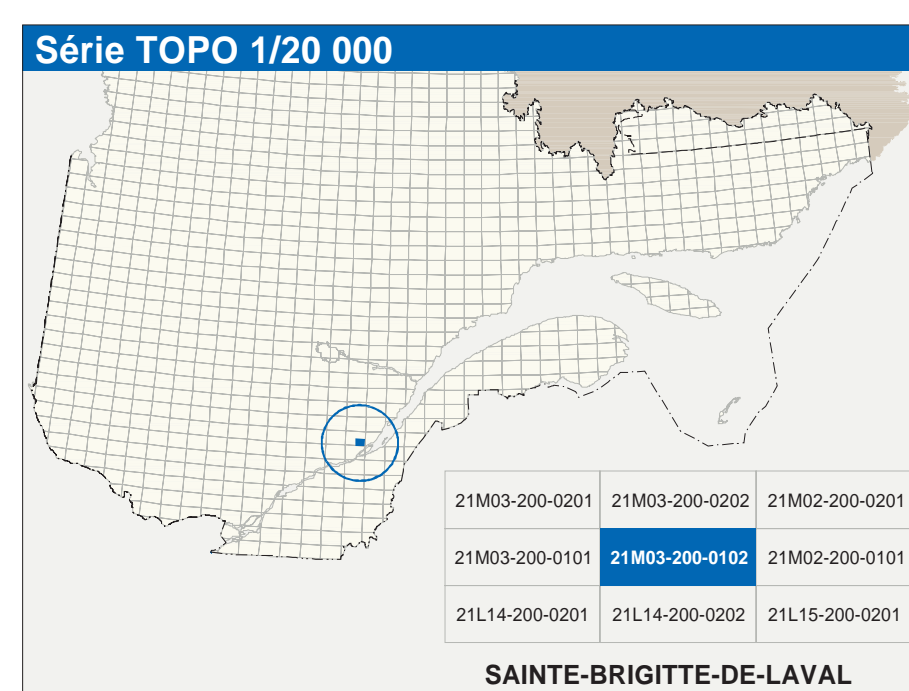


# SAINTE-BRIGITTE-DE-LAVAL

21M03-200-0102



21M03-200-0102



**Hydrographie**

	Cours d'eau: cours d'eau intermittent
	Lac, mare: réservoir hydroélectrique
	Plaine inondée: niveau humide
	Chute, rapide: écaillé
	Quai, pont de plaisance, navire, phare
	Brisé-lames, cascade
	Canal, écluse
	Barrage, barrage hydroélectrique, barrage de castor
	Conduite forcée, glissoir, buse

**Modèle**

	Courbe de niveau: maître; intermédiaire; point coté
	Esker, décrochement, dépôt fluvial

**Infrastructure de transport**

**Réseau routier (classification MTQ)**

	Autoroute
	Route nationale, route régionale, route collective
	Route locale, route d'accès aux ressources: pavée; non pavée

**Réseau routier (classification MRN)**

	Rue, chemin carrossable: pavé; non pavé
	Voie de communication: en construction; abandonnée
	Chemin non carrossable

**Autres**

	Pont, pont couvert: pont d'élagement
	Passerelle, tunnel
	Mur de soutènement, écran anti-bruit
	Talus de remblai: talus de déblai
	Voie ferrée; hydrobase; aéroport
	Piste d'atterrissage: pavée; non pavée
	Ligne de transport: câble; poteau de distribution d'électricité
	Pipeline: tuyau; tuyau de télécommunication

**Habitation, équipement, exploitation**

	Bâtiment, en construction, en ruine; maison mobile, tente
	Semi; silo
	Parcelle de stationnement; casernes
	Centre de ski alpin; rampe de ski alpin
	Piste, sentier de golf; jardin zoologique
	Terrain de camping; site-parc; base militaire
	Cour de véhicules hors d'usage; cour d'entreposage de matériaux
	Conroyeur; brûleur à bois; réservoir de surface
	Étang d'épuration; lieu d'entassement sanitaire
	Banc d'épuration; caniveaux
	Mise à ciel ouvert; amas; talus
	Zone non cartographiée

**Frontières**

	Frontière internationale
	Frontière municipale ou territoriale
	Frontière Québec - Terre-Neuve-et-Labrador (cette frontière n'est pas définie)

**Métadonnées**

Surface de référence géodésique : Système de référence géodésique : Protocole : cartographique

Équipement des courbes de niveau : Détermination magnétique au centre de la feuille en 2003

Variation annuelle : 17'38" ouest

Coordonnées géographiques au centre de la feuille : 47°03'45" nord 71°07'30" ouest

Longitude d'origine (méridien central) : 70°30" ouest

Latitude d'origine (parallèle) : 46°00' 0 mètres

Coordonnées à l'échelle de 1:20 000 : 0,9999

Facteur d'échelle : 0,9999

Étiquette QRSD : NAD83, compatible avec le système mondial WGS84

Méthode de mesure : Méthode de coordonnées planes du Québec (CCPQ), niveau 7

CS2020 (Niveau moyen des mers) : 10 mètres

**Sources**

Données	Organisme	Date
Classification du réseau routier supérieur	Ministère des transports	nd
Cote d'équipement des réservoirs hydroélectriques	Hydro-Québec	1990
Déclaration magnétique	Commission géologique du Canada	2003
Courbes de niveau	Photogrammétrie	1996
Nomenclature géographique	Commission de toponymie du Québec	nd
Photogrammétrie aérienne	Ministère des Ressources naturelles et de la Faune	1996

**Crédits**

Réalisation : Directeur générale de l'information géographique

© Gouvernement du Québec 7 trimestre 2003

Déjà publié - Bibliothèque nationale du Québec

**Frontières**

	Frontière internationale
	Frontière municipale ou territoriale
	Frontière Québec - Terre-Neuve-et-Labrador (cette frontière n'est pas définie)