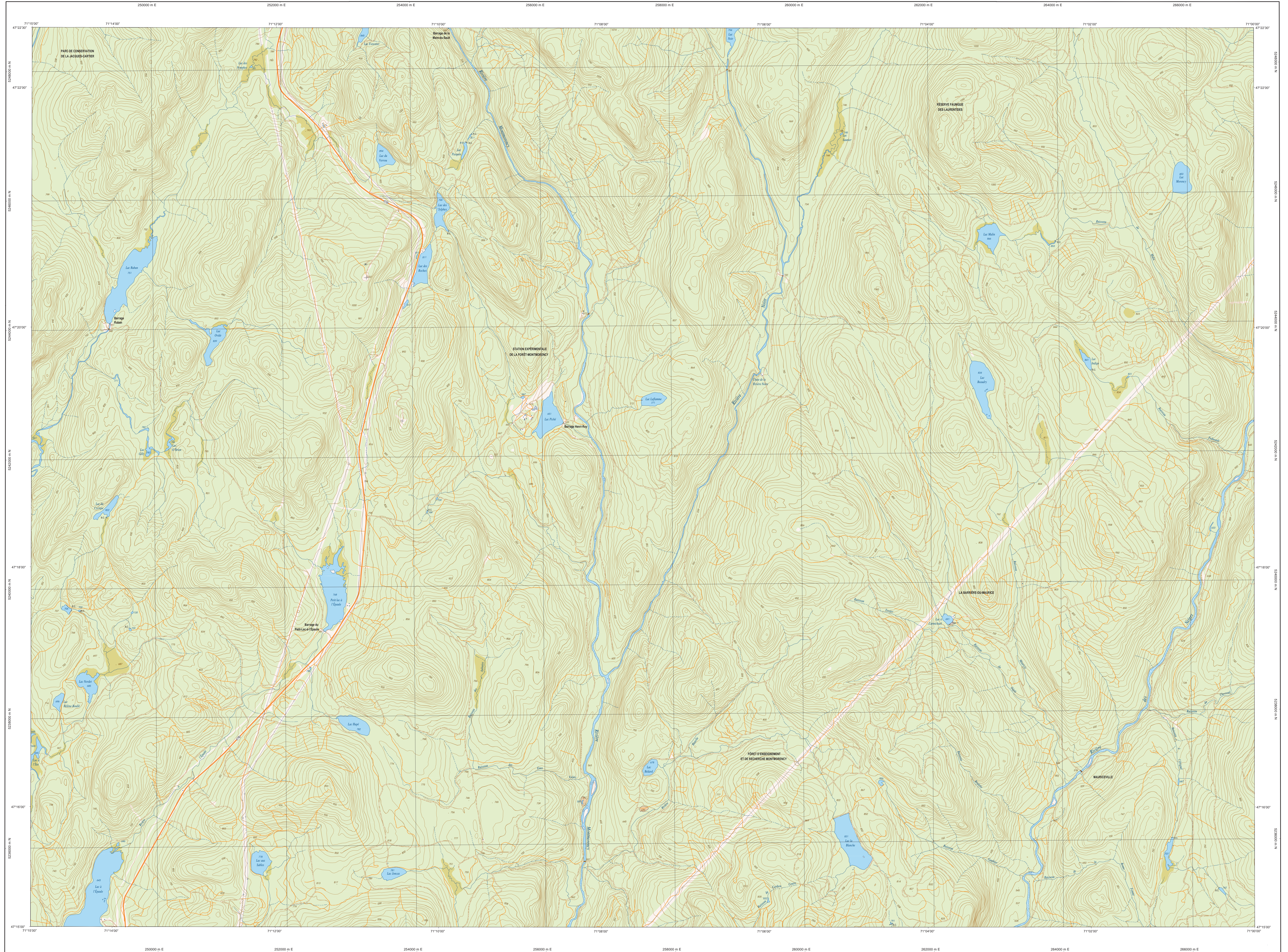
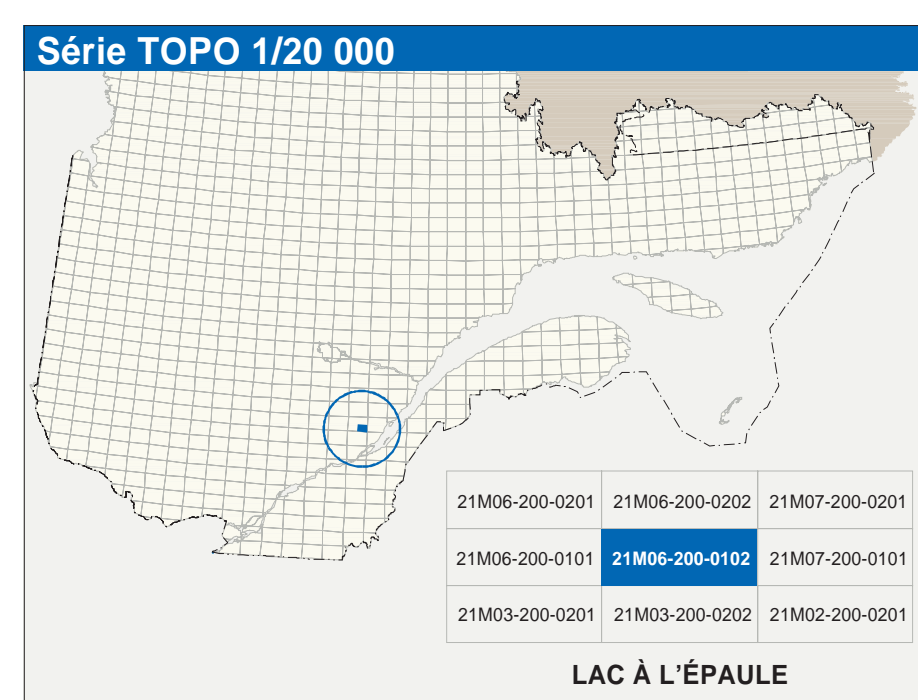


# LAC À L'ÉPAULE

21M06-200-0102



21M06-200-0102



Hydrographie	
	Cours d'eau, cours d'eau intermittent
	Lac, mare, réserve hydroélectrique
	Plaine inondée, milieu humide
	Chute, rapide, écouil
	Canal, défilé artificiel
	Barrière, barrage hydroélectrique, barrage de cascade
	Canal, écluse
	Barrière, barrage hydroélectrique, barrage de cascade
	Conduite forcée, glissoir, buse
Médias	
	Courbe de niveau mâtresse, intermédiaire, pose coax
	Esker, obéolissement, dépôt fluvial
Végétation	
	Milieu boisé, vergé
	Forêt, hôte

Infrastructure de transport	
	Réseau routier (classification MTG)
	Autoroute
	Route nationale, route régionale, route collection
	route locale, route d'accès aux ressources; pavée; non pavée
	Réseau routier (classification MRN)
	Rue, chemin carrossable; pavé; non pavé
	Vois de communication; en construction; abandonnée
	Chemin non carrossable
	Autres
	Port, pont couvert; pont d'éclatement
	Passerelle, tunnel
	Mur de soutènement; écran anti-bruit
	Talus de remblai; talus de déblai
	Voie ferrée; hydrobase, aéroport
	Piste d'atterrissage; pavée; non pavée
	Ligne de transport; pylône, poteau de distribution d'électricité
	Populeux; tour; tour de télécommunication

Habitation, équipement, exploitation	
	Bâtiment, en construction, en ruine; maison mobile, fiche
	Séjour, site
	Parc de stationnement; cimetière
	Terrain de jeu; piscine publique
	Centre de ski; aéroport; rampe; embarcadere
	Plateau, terrain de golf; jardin botanique
	Terrain de camping; aire d'arrêt; base militaire
	Cour de véhicules hors d'usage; cour d'embarquement de matériaux
	Compteur, brûleur à bois; réservoir de surface
	Etang d'épuration; lieu d'embarquement canotier
	Éclair; écoulement; caniveau
	Mine à ciel ouvert; amas, halde
	Zone non cartographiée
Frontières	
	Frontière internationale
	Frontière interprovinciale ou territoriale
	Frontière Québec - Terre-Neuve-et-Labrador
	Frontière (tour; tour de télécommunication)

Métadonnées	
Surface de référence géodésique:	Ellipsoïde GR83
Système de référence géodésique:	NAD83, compatible avec le système métrique WGS84
Projection cartographique:	Mercator transverse modifiée (MTM), zone de 7 <sup>e</sup> système de coordonnées planes du Québec (SCQP), fuseau 7
Origine des altitudes:	CGVD08 (niveau moyen des mers)
Équidistance des courbes de niveau:	10 mètres
Déclinaison magnétique au centre de la feuille en 2021:	17'14" ouest
Variation annuelle:	4,6" vers Est
Coordonnées géographiques au centre de la feuille:	47°18'45" nord 71°17'30" ouest
Latitude d'origine (réseau):	47°18'45"
Longitude d'origine (réseau):	71°17'30"
Coordonnées UTM d'origine:	304 800, 5 999 000
Facteur d'échelle:	0,9999

Sources		Organisme		Date	
Classification du réseau routier supérieur	Ministère des transports	rd			
Cote d'implantation des réservoirs hydroélectriques	Hydro-Québec			1990	
Déclinaison magnétique	Commission géologique du Canada			2003	
Courbes de niveau	Photographies aériennes			à l'échelle de 1:40 000	1996
Nomenclature géographique	Commission de toponymie du Québec			nd	
Photographies aériennes à l'échelle de 1:40 000	Ministère des Ressources naturelles et de la Faune			1986	
Crédits					
Réalisation: Direction générale de l'information géographique					
© Gouvernement du Québec 3 <sup>e</sup> trimestre 2003					
Dépot légal - Bibliothèque nationale du Québec					