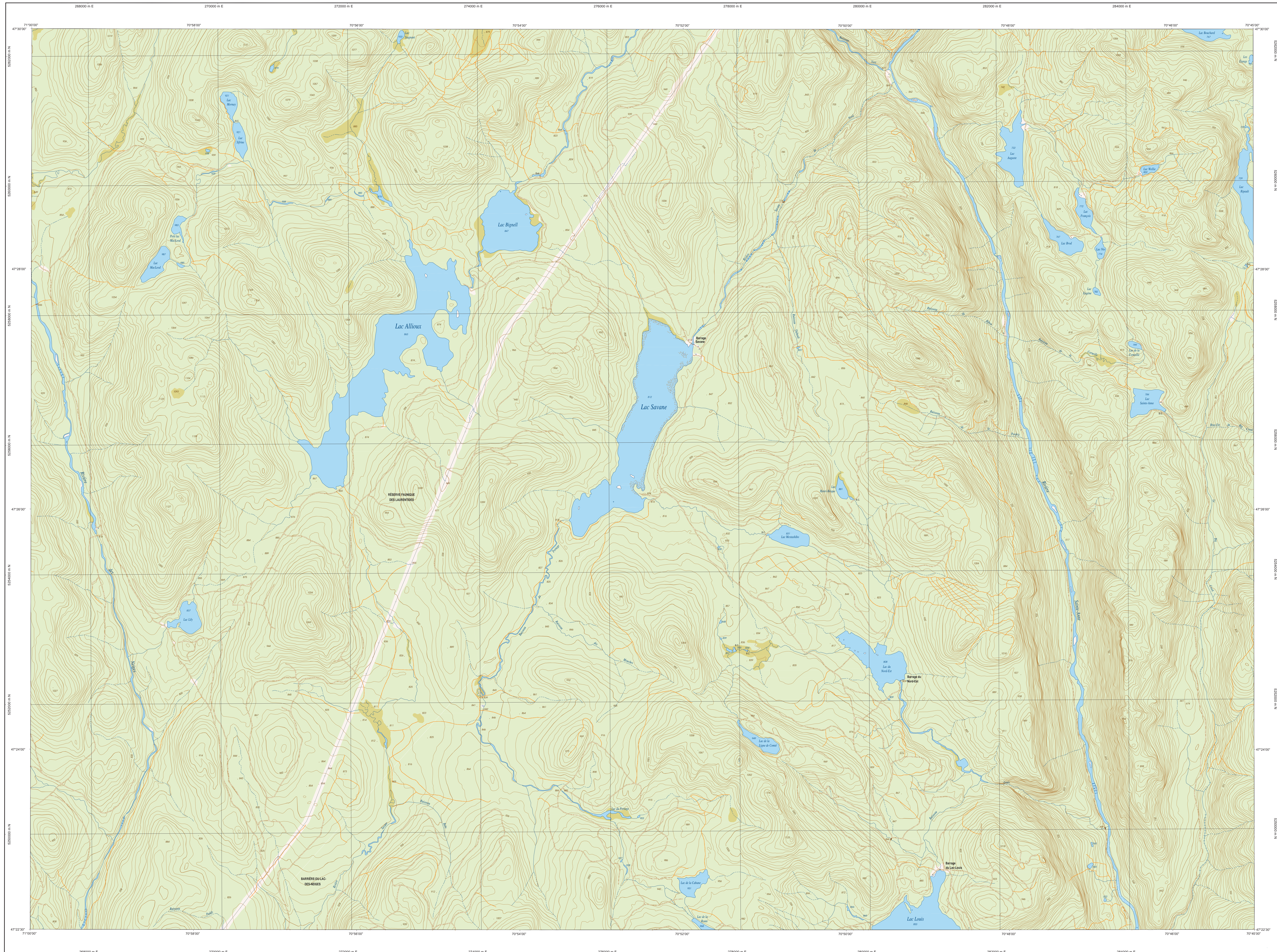
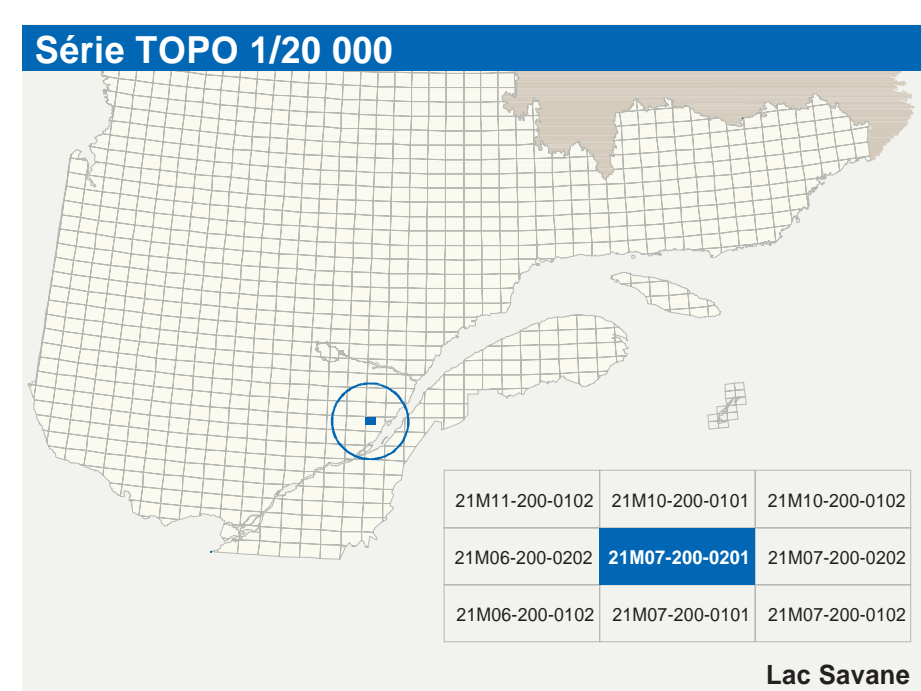


Lac Savane

21M07-200-0201



21M07-200-0201



Hydrographie

	Cours d'eau; cours d'eau intermittent
	Lac, mare; réservoir hydroélectrique
	Faune fluviatile; rivière; inondation
	Chute; rapide; éclusé
	Quai; case sèche
	Quai; port de plaisance; traversin; phare
	Brisé-lames; estacade
	Canal; déversoir
	Barrière; barrage hydroélectrique; barrage de casier
	Conduite forcée; glissoire; buse

Modèles

	Courbe de niveau; médiane; intermédiaire; point coté
	Estacade; accrochement; dépôt fluvial

Végétation

	Milieu boisé; verger
	Parcelle; halle

Voies de communication

Réseau routier supérieur

	Autoroute
	Road; route nationale; route régionale; route collective; route locale; route d'accès aux ressources; pavée; non pavée

Autres classifications

	Rue; chemin carrossable; pavé; non pavé
	Voie de communication - en construction; abandonnée
	Chemin non carrossable

Infrastructures de transport

	Pont; pont couvert; pont d'éclatement
	Passerelle; tunnel
	Mur de soutènement; écran anti-but
	Talus de remblai; berge de déblai
	Voie ferrée; hydroliège; aéroport
	Piste d'atterrissage; pavée; non pavée
	Ligne de transport; pylône; poste de distribution d'électricité
	Pipeline; tour; tour de télécommunication

Bâtimens et aires désignées

	Bâtiment, en construction; en ruines; maison mobile; bache
	Saie; silo
	Parc de stationnement; centrale
	Terrain de jeu; piscine publique
	Centre de ski alpin; remorque mécanique
	Piste; terrain de golf; jardin zoologique
	Terrain de camping; dév. parc; base militaire
	Camp de réfugiés; terrain d'aviation; tour d'observation de mammifères
	Concrète; bûche à bois; réservoir de stockage
	Étang d'épuration; lieu d'enfouissement sanitaire
	Banc d'embarcad; carrière
	Mise à ciel ouvert; amas, haie
	Zone non cartographiée

Frontières

	Frontière internationale
	Frontière interprovinciale ou interétatique
	Frontière Québec - Terre-Neuve-et-Labrador (cette frontière n'est pas définie, sa position est approximative)

Métadonnées

Surface de référence géométrique	Élipsoïde GRS 80
Système de référence géométrique	NAD 83 compatible avec le système mondial WGS 84
Projection cartographique	Mercator transversale modifiée (MTM), zone de 3°, Système de coordonnées planes du Québec (SCQP), datum 7
Origine des altitudes	10 mètres
Équidistance des courbes de niveau	1 mètre
Déclinaison magnétique au centre de la feuille en 2000	4,8° vers l'est
Variation annuelle	0,0000
Coordonnées géographiques au centre de la feuille	47°26'15" nord et 70°52'33" ouest
Longitude d'origine (méridien central)	70°30' ouest
Latitude d'origine (équateur)	0°
Coordonnées d'origine	X : 344 800; Y : 0 mètres
Facteur d'échelle	0,0000

0 1 2 km
 1:20 000

Sources

Données	Organisme	Année
Classification des rivières	Ministère des Transports du Québec	nd
Indexier supérieur	Hydro-Québec	1990
Catégorie de protection des rivières hydroélectriques	Commission géologique du Canada	2000
Déclinaison magnétique	Commission de topographie du Québec	nd
Nomenclature géographique	Ministère des Ressources naturelles et de la Faune	1990
Courbes de niveau	Ministère des Ressources naturelles et de la Faune	1996
Photographies aériennes à échelle de 1:60 000		

Crédits

Réalisation: Direction générale de l'information géographique
 Ministère des Ressources naturelles et de la Faune
 Note: Le présent document n'a aucune portée légale.

© Gouvernement du Québec
 Dépôt légal - Bibliothèque nationale du Québec, 3^e trimestre 2005