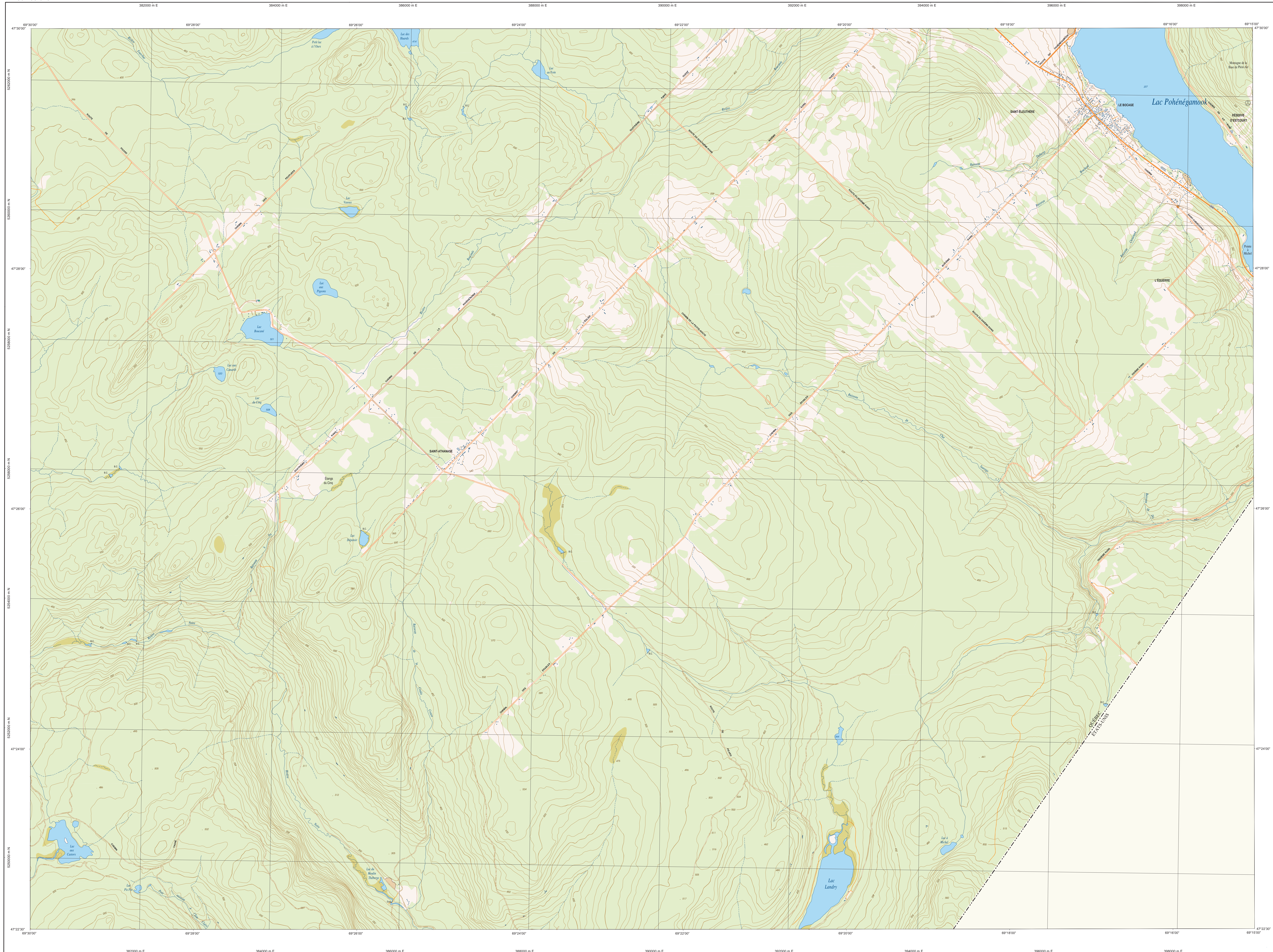
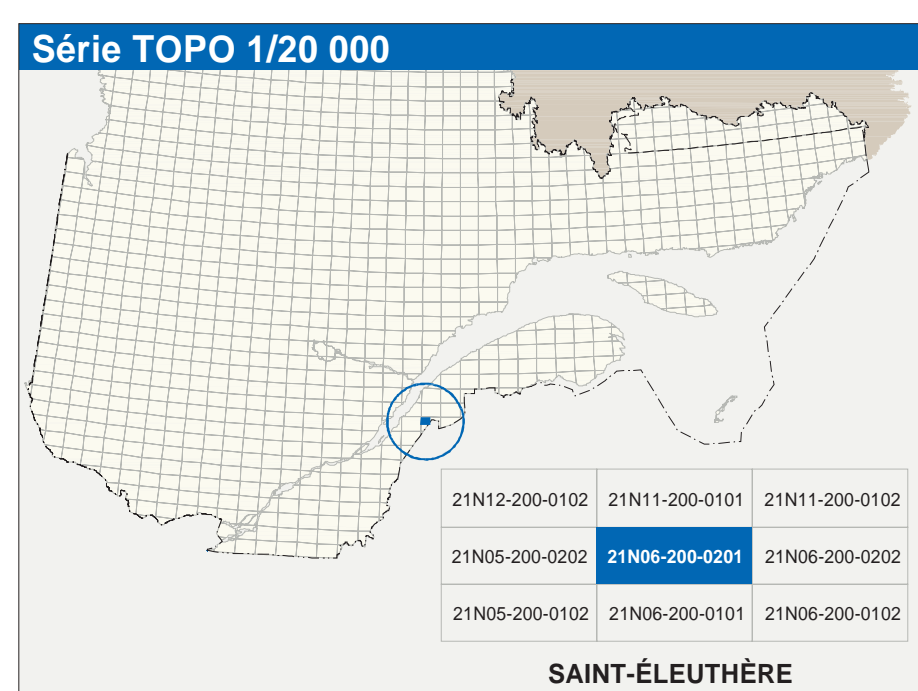


SAINT-ÉLEUTHÈRE

21N06-200-0201



21N06-200-0201



Hydrographie

- Cours d'eau; cours d'eau intermittent
- Lac; mare; réservoir hydroélectrique
- Plaine inondée; milieu humide
- Chute; rapide; écueil
- Quai; cascadier
- Quai; port de plaisance; traverse; phare
- Bris-lames; estacade
- Canal; écluse
- Barrage; barrage hydroélectrique; barrage de castor
- Conduite forcée; glissoire; buse

Modèles

- Courbe de niveau; maillage; intermédiaire; point coté
- Eskar; décrochement; défilé fluvial

Végétation

- Milieu boisé; vergé
- Pendule; talaie

Infrastructure de transport

Réseau routier (classification MTQ)

- Autoroute
- Route régionale; route régionale; route collective
- Route locale; route d'accès aux ressources; parcelle; non pavée

Réseau routier (classification MRN)

- Rue; chemin carrossable; pavé; non pavé
- Voie de communication; en construction; abandonnée
- Chemin non carrossable

Autres

- Pont; pont couvert; pont d'éclatement
- Passerelle; tunnel
- Mur de soutènement; écran anti-but
- Talus de remblai; talus de déblai
- Voie ferrée; hydrobus; aéroport
- Plate d'atterrissage; piste; non centre
- Ligne de transport; pylône; poste de distribution d'électricité
- Pipeline; tuyau; tuyau de télécommunication

Habitation, équipement, exploitation

- Bâtiment; en construction; en ruines; maison mobile; tiche
- Serre; site
- Parc de stationnement; cimetièrre
- Terrain de jeu; piscine publique
- Centre de ski alpin; piste; micro-circuit
- Piste; terrain de golf; jardin botanique
- Terrain de camping; site-parc; base militaire
- Cour de véhicules hors d'usage; cour d'entreposage de matériaux
- Convoyeur; bûcher à bois; réservoir de surface
- Etang d'irrigation; lieu d'emboulement sanitaire
- Banc d'équipement; centre
- Mine à ciel ouvert; amas; tacle
- Zone non cartographiée

Frontières

- Frontière internationale
- Frontière municipale ou provinciale
- Frontière Québec - Terre-Neuve et Labrador (cette frontière n'est pas définie)

Métadonnées

Surface de référence géotique: NAD83; compatible avec le système mondial WGS84

Système de référence géotique: NAD83; compatible avec le système mondial WGS84

Projection cartographique: Métrique; tranche métrique; UTM; zone de 18; système de coordonnées planes du Québec (SCUQP); fuseau 7

CSG 028 (Niveau moyen des mers) 10 mètres

Origine des altitudes: Équidistance des courbes de niveau

Déclinaison magnétique au centre de la feuille en 2003: 18°37' ouest

Végétation actuelle: 5,5 vers l'est

Coordonnées géographiques au centre de la feuille: 47°29'15" nord; 69°22'30" ouest

Longitude d'origine (méridien central): 70°30' ouest

Latitude d'origine (équateur): 0,0

Coordonnées U.T.M. d'origine: 304 800, 0 mètres

Facteur d'échelle: 0,9999

1 cm sur la carte équivaut à 20 000 cm sur le terrain, soit 200 mètres

1:20 000

Sources

Données	Organisme	Date
Classification du Réseau routier supérieur	Ministère des transports	nd
Cote Élévation des Réservoirs hydroélectriques	Hydro-Québec	1990
Déclinaison magnétique	Commission géologique du Canada	2003
Courbes de niveau	Photogrammétrie aérienne	1991
Nomenclature géographique	Commission de toponymie du Québec	nd
Photogrammétrie aérienne à l'échelle de 1:40 000	Ministère des Ressources naturelles et de la Faune	1991

Crédits

Réalisation: Direction générale de l'information géographique

© Gouvernement du Québec; 3^e trimestre 2003

Dépot légal - Bibliothèque nationale du Québec