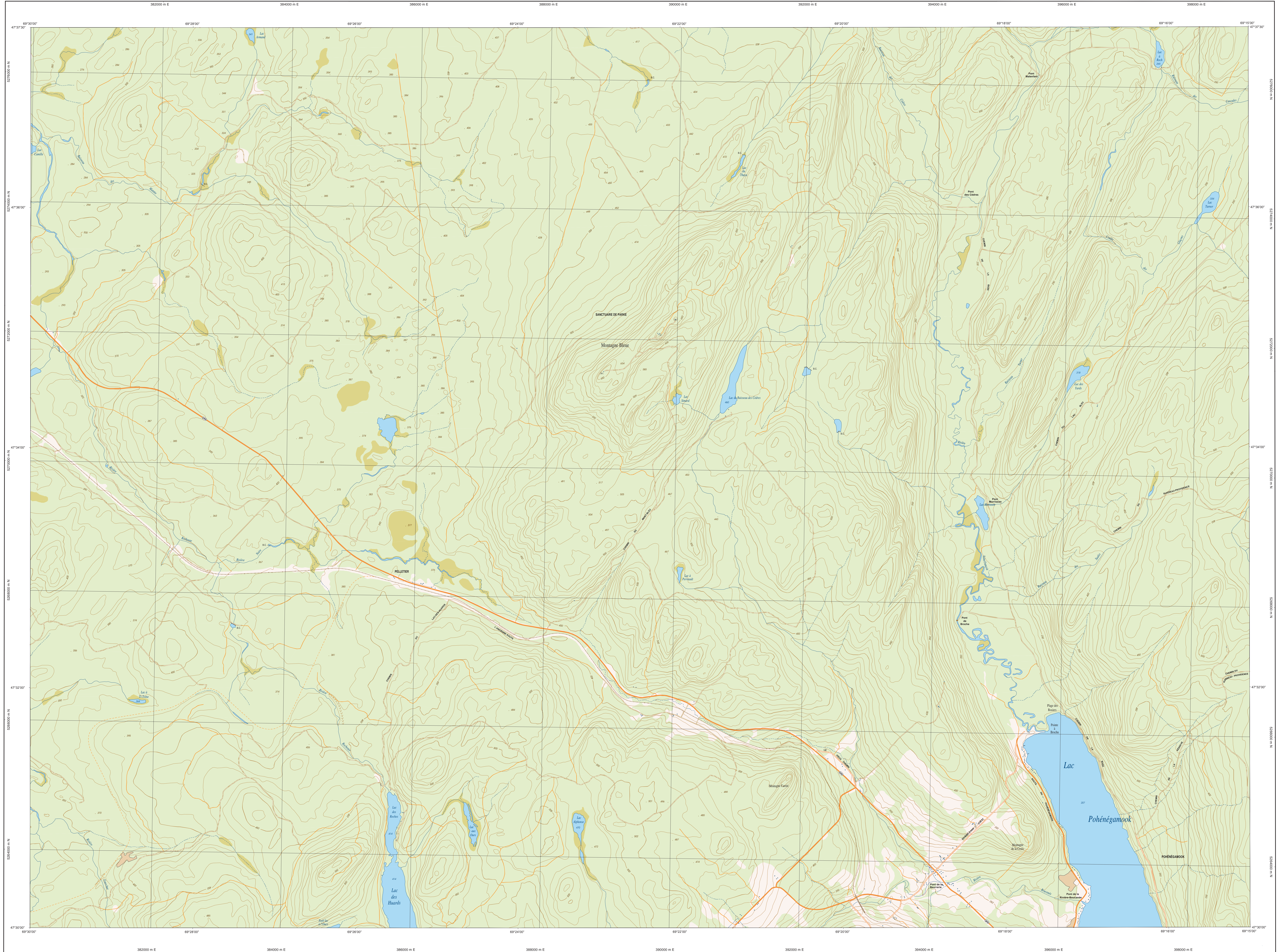
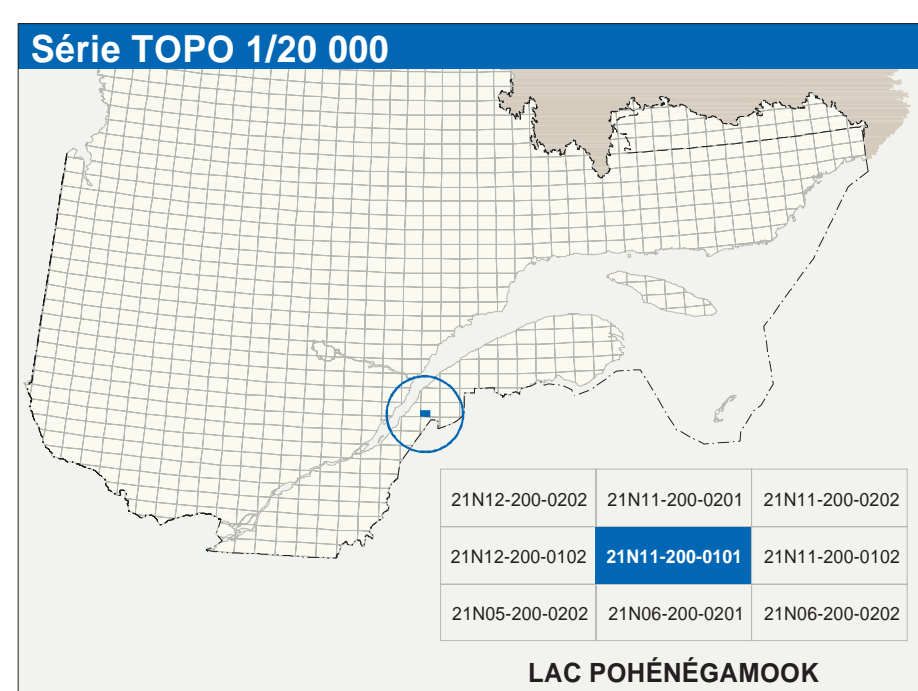


# LAC POHÉNÉGAMOOK

21N11-200-0101



21N11-200-0101



Hydrographie	
	Cours d'eau; cours d'eau intermittent
	Lac; mare; réservoir hydroélectrique
	Plans inondés; milieu humide
	Chenal; rapide; écoule
	Quai; casé; barrage
	Quai; pont de péage; traverse; phare
	Briser-lames; estacade
	Canal; écluse
	Barrage; barrage hydroélectrique; barrage de castr
	Conduite forcée; glissoir; buse
Matière	
	Courbe de niveau; matière; intermédiaire; point coté
	Eskar; détachement; dépôt fluvial
Végétation	
	Milieu boisé; vergé
	Forêt; bois

Infrastructure de transport	
	Réseau routier (classification MTQ)
	Autosole
	Route nationale; route régionale; route collective
	Route locale; route d'accès aux ressources; zone; non pavée
	Rue; chemin carrossable; pavé; non pavé
	Voie de communication; en construction; abandonnée
	Chemin non carrossable
Autres	
	Pont; pont couvert; pont d'élagement
	Passerelle; tunnel
	Mur de soutènement; écran anti-but
	Talus de remblai; talus de déblai
	Voie ferrée; hydrobus; aéroport
	Plan d'aériage; canal; non pavé
	Ligne de transport; profil; poste de distribution d'électricité
	Pipelines; tour; tour de télécommunication

Habitation, équipement, exploitation	
	Bâtiment en construction; en ruines; maison mobile; niche
	Site; site
	Parc de stationnement; cimetière
	Terrain de jeu; piscine; parking
	Centre de ski; station; remontée mécanique
	Plan; terrain de golf; jardin zoologique
	Terrain de camping; club-pan; base militaire
	Cour de véhicules hors d'usage; cour d'entreposage de matériaux
	Convoyeur; broyeur à bois; réservoir de surface
	Barrage d'épuration; lieu d'emboulement pontaire
	Barrage d'empêchement; canal
	Mine à ciel ouvert; arena; halte
	Zone non cartographiée
Frontières	
	Frontière internationale
	Frontière interprovinciale ou interterritoriale
	Frontière Québec - Terre-Neuve-et-Labrador (cette frontière n'est pas définitive)

Métadonnées	
Surface de référence géodésique :	Ellipsoïde GRS80
Système de référence géodésique :	NAD83, compatible avec le système mondial WGS84
Projection cartographique :	Méridien transverse modifié (MTM), zone de 7° système de coordonnées planes du Québec (SCQ-PL), feuille 7
Origine des altitudes :	10 mètres
Épaisseur des courbes de niveau :	10 mètres
Déclinaison magnétique au centre de la feuille en 2003 :	18°41' ouest
Variation annuelle :	5,6" vers l'est
Coordonnées géographiques au centre de la feuille :	47°34'45" nord; 69°22'30" ouest
Longitude d'origine (méridien central) :	70°30' ouest
Latitude d'origine (équateur) :	0,0°
Coordonnées X, Y d'origine :	300 000, 0 mètres
Facteur d'échelle :	0,9999

Sources		Organisme		Date	
Classification du réseau routier supérieur :	Hydro Québec	Ministère des transports	rd		
Critères d'acquisition des données hydrologiques :	Commission géologique du Canada		1990		
Déclinaison magnétique :	Photogéométrie		2000		
Courbes de niveau :	Commission de topographie du Québec		1991		
Nomenclature géographique :	Commission de toponymie du Québec		nd		
Photographies aériennes :	Ministère des Ressources naturelles et de la Faune		1991		
Crédits					
Réalisation : Direction générale de l'information géographique					
© Gouvernement du Québec, 3 <sup>e</sup> trimestre 2003					
Droit légal - Bibliothèque nationale du Québec					