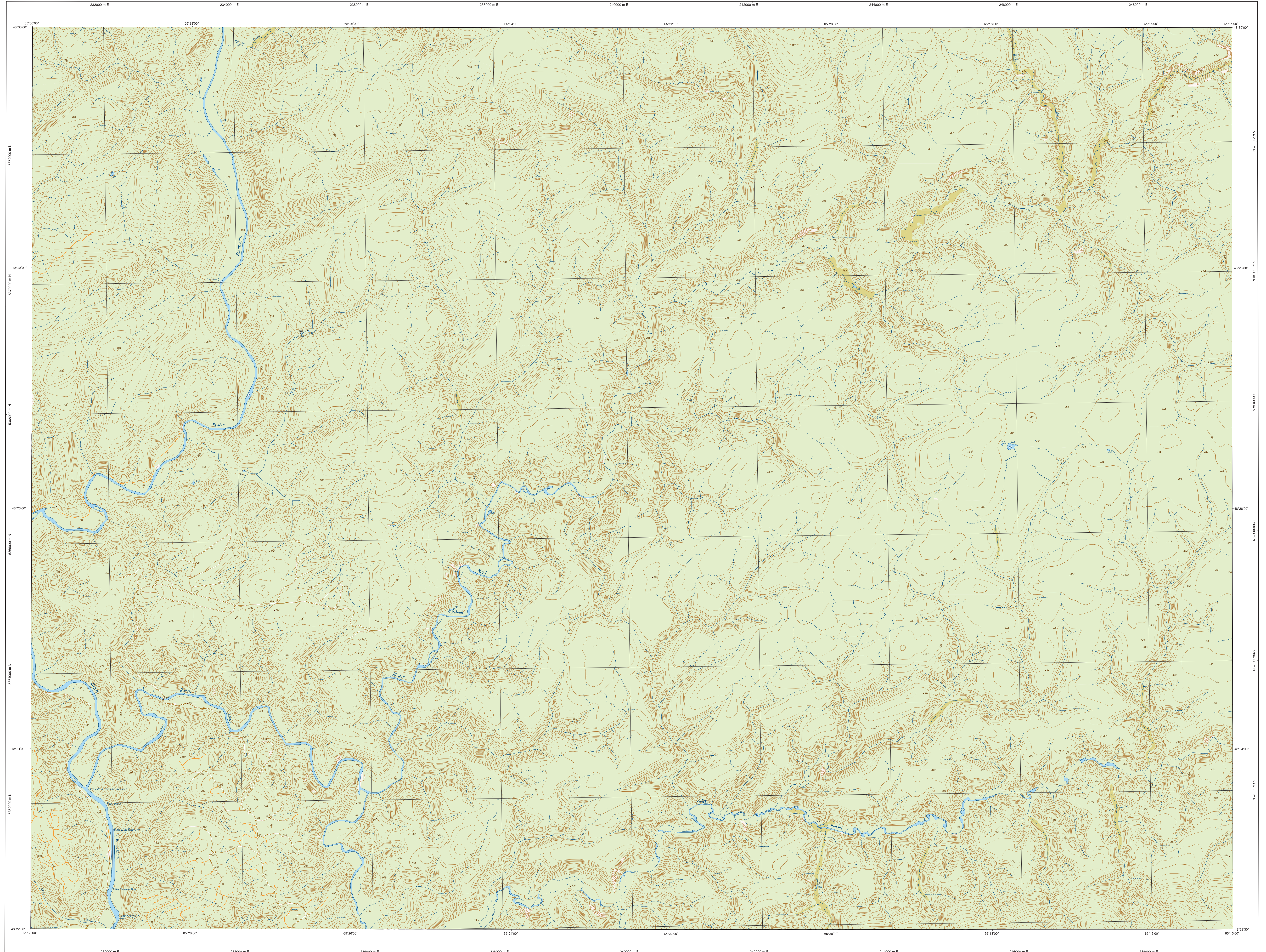
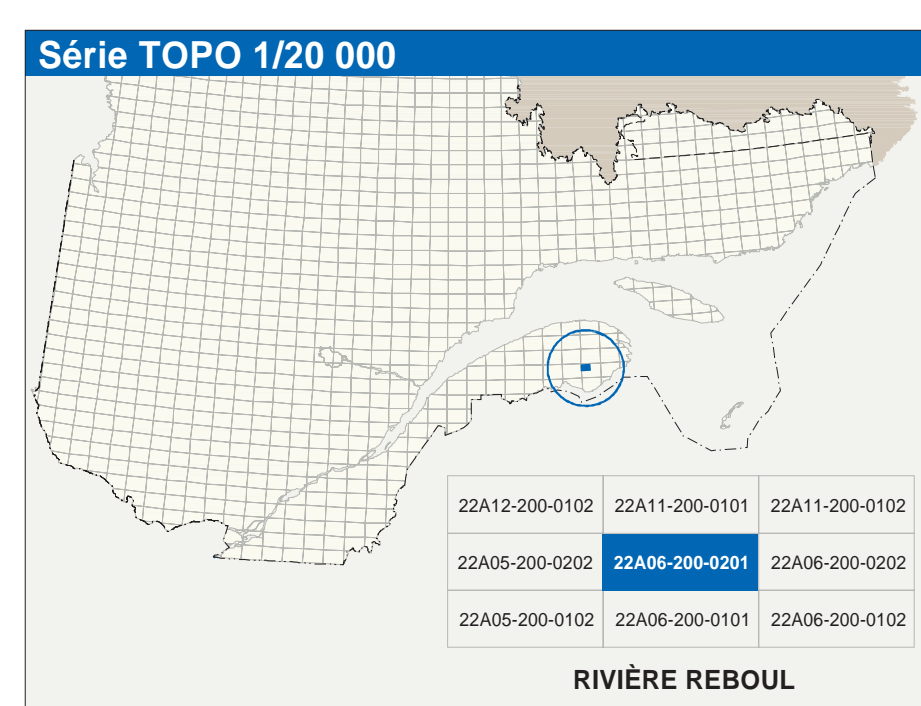


# RIVIÈRE REBOUL

22A06-200-0201



22A06-200-0201



Hydrographie	
	Cours d'eau, cours d'eau intermittent
	Lac, mare, réservoir hydroélectrique
	Planie inondée, milieu humide
	Chute, rapide, écoule
	Quai, pont de pédoncule, travée, phare
	Brise-lames, esplanade
	Canal, écluse
	Barrage, barrage hydroélectrique, barrage de castor
	Conduite forcée, glissoire, buse
Modèle	
	Couette de niveau médiane, intermédiaire, point coté
	Esker, décrochement, dépôt fluvial
Végétation	
	Milieu boisé, verger
	Prairie, tala

Infrastructure de transport	
	Réseau routier (classification MTC)
	Autoroute
	Route nationale, route régionale, route collective, route locale, route d'accès aux ressources: pavée, non pavée
	Réseau routier (classification MRN)
	Rue, chemin carrossable: pavé, non pavé
	Voie de communication: en construction, abandonnée
	Chemin non carrossable
Autres	
	Pont, pont couvert, pont d'ajustement
	Passerelle, tunnel
	Mur de soutènement, écran anti-ruite
	Talus de remblai, talus de déblai
	Voie ferrée, hydroliège, aéroport
	Parc d'atterrissage: pavé, non pavé
	Ligne de transport: pylône, poste de distribution d'électricité
	Pipelines: tuyau, tuyau de télécommunication

Habitation, équipement, exploitation	
	Bâtiment, en construction, en ruine, maison mobile, fêche
	Servir, site
	Parc de stationnement, cimetière
	Terrain de jeu, piscine publique
	Centre de ski alpin, resortisme récréotouristique
	Plage, terrain de golf, jardin zoologique
	Terrain de camping, site-parc, base militaire
	Cour de véhicules hors d'usage, cour d'entreposage de matériaux
	Conroyeur, brûleur à bois, réservoir de surface
	Élargissement, lieu d'emboussement sanitaire
	Bassin d'entretien, capote
	Mire à ciel ouvert, amas, haie
	Zone non cartographiée
Frontières	
	Frontière internationale
	Frontière interprovinciale ou interterritoriale
	Frontière Québec - Terre-Neuve-et-Labrador (cette frontière n'est pas définie)

Métadonnées	
Surface de référence géospatiale :	Équivalent GRSB
Système de référence géospatiale :	NAD83, compatible avec le système mondial WGS84
Projection cartographique :	Néperaire transverse rectifiée (NTR), zone de 3° système de coordonnées planes du Québec (SCuPQ), fuseau 5 (CSU028 (Niveau moyen des mers))
Origine des altitudes :	10 mètres
Équidistance des courbes de niveau :	20'34" ouest
Déclinaison magnétique au centre de la feuille en 2013 :	7.9° vers l'est
Variation annuelle :	49°28'15" nord 65°22'33" ouest
Coordonnées géographiques au centre de la feuille :	64°03' ouest
Longitude d'origine (méridien central) :	0.0°
Latitude d'origine (équateur) :	304 800, 0 mètres
Coordonnées X, Y d'origine :	0 9999
Facteur d'échelle :	

Sources		
Classification du Réseau routier supérieur :	Ministère des transports	nd
Cote d'établissement des réservoirs hydroélectriques :	Hydro-Québec	1990
Déclinaison magnétique :	Commission géologique du Canada	2003
Courbes de niveau :	Photogrammétrie	1999
Nomenclature géographique :	Commission de toponymie du Québec	nd
Photogrammes aériens :	Ministère des Ressources naturelles et de la Faune	1999
<b>Crédits</b>		
Réalisation : Direction générale de l'information géographique		
© Gouvernement du Québec, 3 <sup>e</sup> trimestre 2003		
Dépôt légal : Bibliothèque nationale du Québec		

Sources		
Classification du Réseau routier supérieur :	Ministère des transports	nd
Cote d'établissement des réservoirs hydroélectriques :	Hydro-Québec	1990
Déclinaison magnétique :	Commission géologique du Canada	2003
Courbes de niveau :	Photogrammétrie	1999
Nomenclature géographique :	Commission de toponymie du Québec	nd
Photogrammes aériens :	Ministère des Ressources naturelles et de la Faune	1999
<b>Crédits</b>		
Réalisation : Direction générale de l'information géographique		
© Gouvernement du Québec, 3 <sup>e</sup> trimestre 2003		
Dépôt légal : Bibliothèque nationale du Québec		

**Ressources naturelles et Faune Québec**