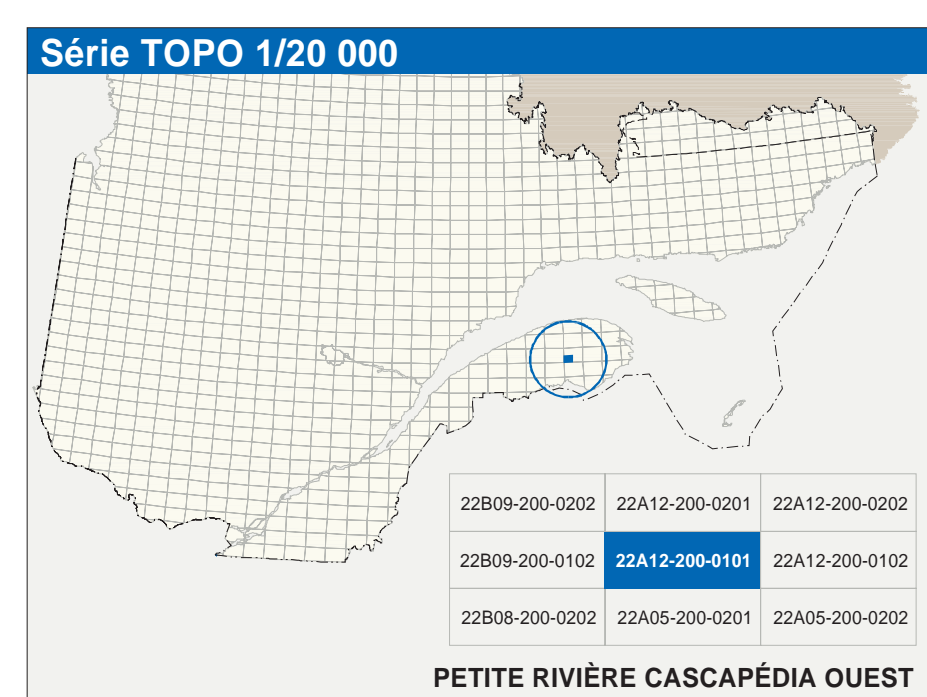
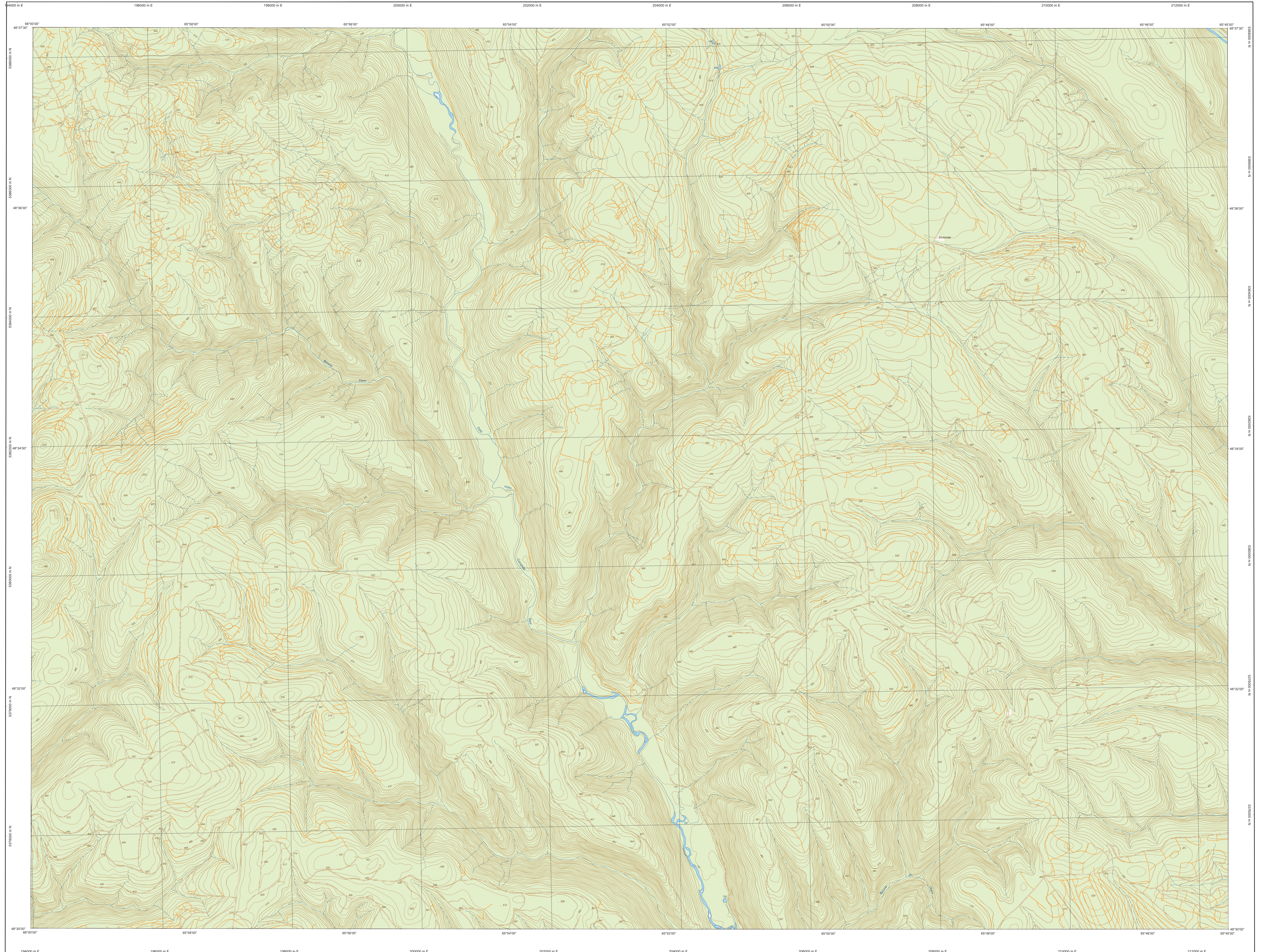


PETITE RIVIÈRE CASCAPÉDIA OUEST

22A12-200-0101



Hydrographie

	Cours d'eau, cours d'eau intermittent
	Lac, mare, réservoir hydroélectrique
	Plans inondés, niveau humide
	Chenaux, rapides, écouls
	Quai, case sèche
	Quai, pont de plaisance, traversée, phare
	Biefs-lames, estacade
	Canal, écluse
	Barrage, barrage hydroélectrique, barrage de casier
	Cordeille forcée, gouffre, buse

Modèle

	Courbe de niveau métrique, intermédiaire, point coté
	Eskar, décrochement, dépôt fluvial

Infrastructure de transport

Réseau routier (classification MTQ)

	Autoroute
	Route nationale, route régionale, route collective
	Route locale, route d'accès aux ressources: pavée, non pavée

Réseau routier (classification MRN)

	Rue, chemin carrossable: pavé, non pavé
	Voie de communication: en construction, abandonnée
	Chemin non carrossable

Autres

	Parc, pont couvert, pont d'épave
	Passerelle, tunnel
	Mur de soutènement, écran anti-éboulement
	Talus de remblai, talus de déblai
	Voie ferrée, hydrobas, aéroport
	Plateau d'atterrissage: pavé, non pavé
	Ligne de transport, aérofile, poste de distribution d'électricité
	Pipeline, tour, tour de télécommunication

Habitat, équipement, exploitation

	Bâtiment, en construction, en ruines, maison mobile, ruche
	Serris, silo
	Terrain de stationnement, casernes
	Centre de ski alpin, complexe récréatif
	Parc, terrain de golf, jardin zoologique
	Terrain de camping, chape-parc, base militaire
	Cour de véhicules hors d'usage, cour d'entrepôt de matériaux
	Convoyeur, brûleur à bois, réservoir de surface
	Eau d'épuration, lieu d'effoulement sanitaire
	Bassin d'épuration, cascade
	Mine à ciel ouvert, amas, halde
	Zone non cartographiée

Frontières

	Frontière internationale
	Frontière intermunicipale ou interprovinciale
	Frontière Québec - Terre-Neuve-et-Labrador (cette frontière n'est pas définitive)

Métadonnées

Surface de référence géodésique : NAD83, compatible avec le système mondial WGS84
 Système de référence géodésique : Projecteur cartographique
 Métrique horizontale (MTM), zone de 7° système de coordonnées planes du Québec (SCQPD), fuseau 5 CQ5028 (Niveau moyen des mers)
 Origine des altitudes : Équidistance des courbes de niveau : 10 mètres
 Déclinaison magnétique au centre de la feuille en 2003 : 20°30' ouest
 Variation annuelle : 7,8 vers l'est
 Conditions géographiques au centre de la feuille : 48°32' nord 66°52'30" ouest
 Longitude (Équateur méridien central) : 64°30' ouest
 Latitude d'origine (Réseau) : 0,0°
 Constante X, Y d'origine : 500 000, 0 mètres
 Facteur d'échelle : 0,9999

Échelle GSD : 10 m

1 cm sur la carte équivaut à 20 000 cm sur le terrain, soit 200 mètres

1:20 000

Sources

Données	Organisme	Date
Classification du réseau routier supérieur	Mixité des transports	nd
Cote d'occupation des réservoirs hydroélectriques	Hydro-Québec	1990
Déclinaison magnétique	Commission géologique du Canada	2003
Courbes de niveau	Photographies aériennes	1999
Nomenclature géographique	Commission de toponymie du Québec	nd
Photographies aériennes à l'échelle de 1:40 000	Ministère des Ressources naturelles et de la Faune	1999

Crédits

Réalisateur : Directeur générale de l'information géographique
 © Gouvernement du Québec, 7^e trimestre 2003
 Déposé légal - Bibliothèque nationale du Québec

22A12-200-0101