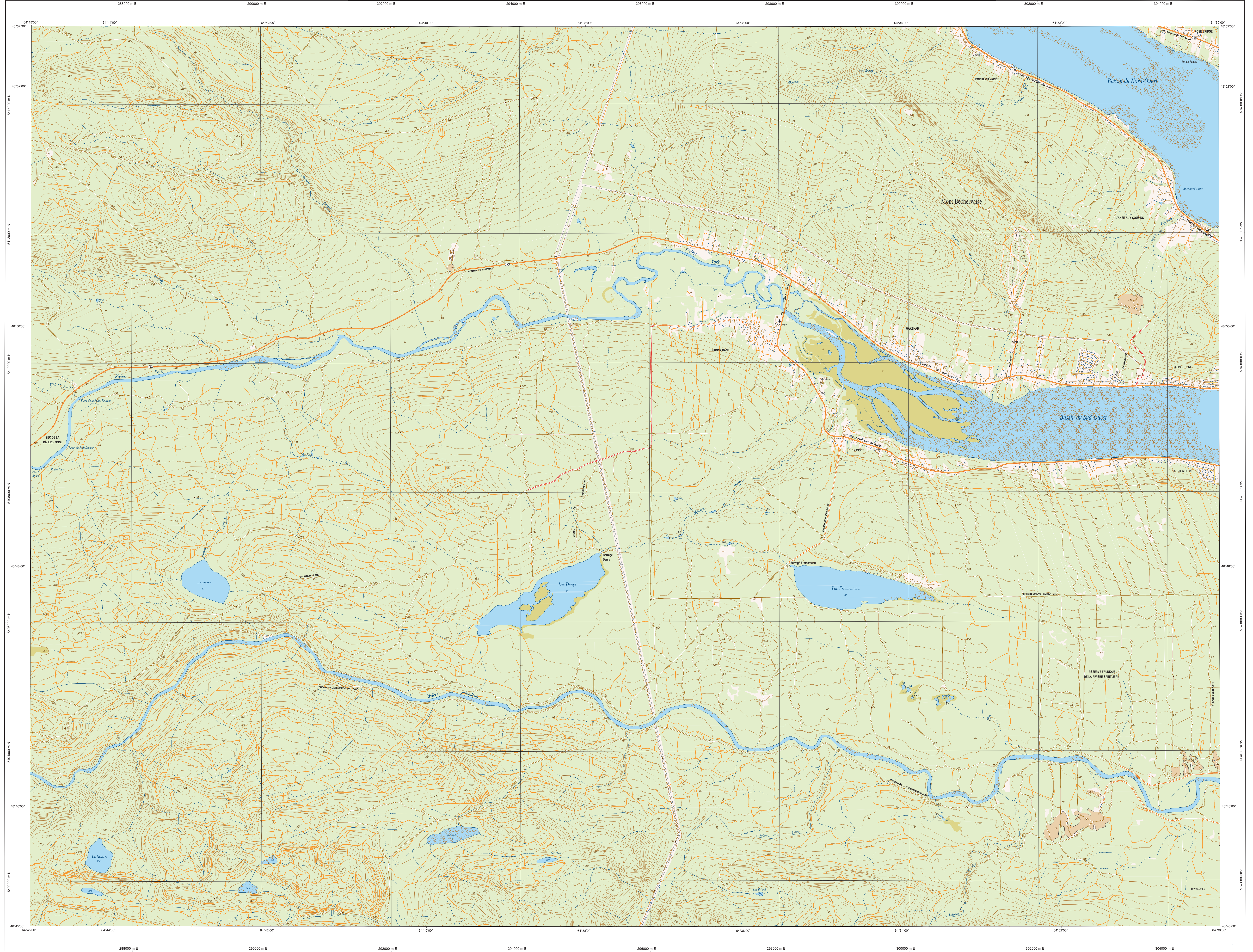
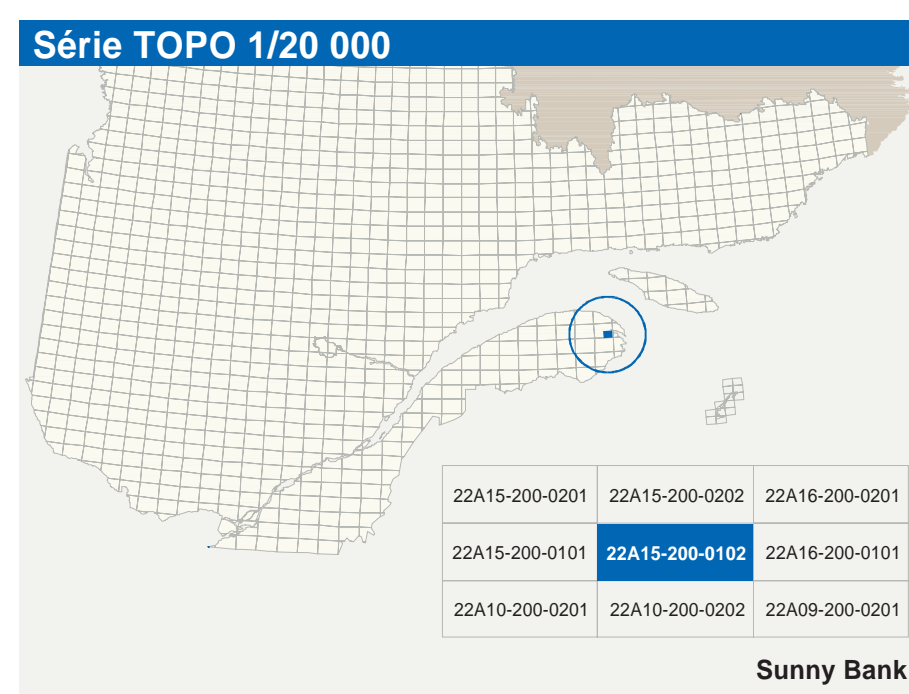


Sunny Bank

22A15-200-0102



22A15-200-0102



Série TOPO 1/20 000

22A15-200-0201	22A15-200-0202	22A15-200-0201
22A15-200-0101	22A15-200-0102	22A15-200-0101
22A15-200-0201	22A15-200-0202	22A15-200-0201

Sunny Bank

Hydrographie	Voies de communication
Cours d'eau, cours d'eau intermittent	Autos routes, routes nationales, routes régionales, routes collectives, routes locales, routes d'accès aux ressources: pavées, non pavées
Lac, mare, réservoir hydroélectrique	Autres classifications
Planer, cascade, chute	Rue, chemin carrossable: pavé, non pavé
Chute, cascade, évier	Voie de communication: en construction; abandonnée
Quai, cale sèche	Chemin non carrossable
Quai, port de plaisance, traversé, phare	Infrastructures de transport
Bateau, jetée	Pont, pont couvert, pont d'éclatement
Barrage, barrage hydroélectrique, barrage de cascade	Passerelle, tunnel
Coulée, glissement, glissement, base	Mur de soutènement, écran anti-bruit
Modèle	Talus de remblai, talus de déblai
Courbe de niveau, maillage, intermédiaire, point coté	Voie ferrée, hydroliège, aéroport
Estuaire, aboîssement, dépôt fluvial	Passe d'étranglement: pavé, non pavé
Végétation	Ligne de transport, pylône, poste de distribution d'électricité
Mélou, boisé, vergé	Pylône, tour, tour de télécommunication
Période: haie	

Bâtiments et aires désignées	Métadonnées
Bâtiment, en construction, en ruine; maison mobile, hache	Surface de référence géodésique
Série, silo	Système de référence géodésique
Pier de moûture, corniche	Projection cartographique
Terrain de jeu, piscine publique	Origine des altitudes
Centre de ski alpin, remorque mécanique	Équivalence des courbes de niveau
Plate, terrain de golf, jardin zoologique	Désignation topographique ou centre de la route en 2005
Terrain de camping, oné-parc; base militaire	Variation annuelle
Cours de véhicules hors d'usage, cour d'embarquement de matériaux	Coordonnées géographiques au centre de la feuille
Cimetière, bâtiment à bois, réservoir de carburant	Longitude d'origine (méridien central)
Étang d'épuration; lieu d'enfouissement sanitaire	Latitude d'origine (équateur)
Banc d'emport, carrière	Coordonnées d'origine
Mise à ciel ouvert, amas, haie	Facteur d'échelle
Zone non cartographiée	
Frontière internationale	
Frontière interprovinciale ou interterritoriale	
Frontière Québec - Terre-Neuve-et-Labrador (cette frontière n'est pas définie, sa position est approximative)	

Frontières	Métadonnées
Frontière internationale	Élipsoides GRS 80
Frontière interprovinciale ou interterritoriale	MAD 80 compatible avec le système national WCS 84
Frontière Québec - Terre-Neuve-et-Labrador (cette frontière n'est pas définie, sa position est approximative)	Microsit transversal modifié (MTM), zone de 3°
	Système de coordonnées géométriques
	CEVD 28 (Niveau moyen des mers)
	Origine des altitudes
	Équivalence des courbes de niveau
	Désignation topographique ou centre de la route en 2005
	Variation annuelle
	Coordonnées géographiques au centre de la feuille
	Longitude d'origine (méridien central)
	Latitude d'origine (équateur)
	Coordonnées d'origine
	Facteur d'échelle

Sources	Organisme	Année	
Données	Classification du réseau routier supérieur	Ministère des Transports du Québec	nd
Cote de protection des réservoirs hydroélectriques	Hydro-Québec	1990	
Différentiel topographique	Commission géologique du Canada	2005	
Nomenclature géographique	Commission de toponymie du Québec	nd	
Courbes de niveau	Ministère des Ressources naturelles et de la Faune	2001	
Photographies aériennes à échelle de 1:50 000	Ministère des Ressources naturelles et de la Faune	2001	

Crédits	Relevés
Direction générale de l'information géographique	Ministère des Ressources naturelles et de la Faune
Ministère des Ressources naturelles et de la Faune	Note: Le présent document n'a aucune portée légale.
© Gouvernement du Québec	
Dépôt légal - Bibliothèque nationale du Québec, 3 ^e trimestre 2005	