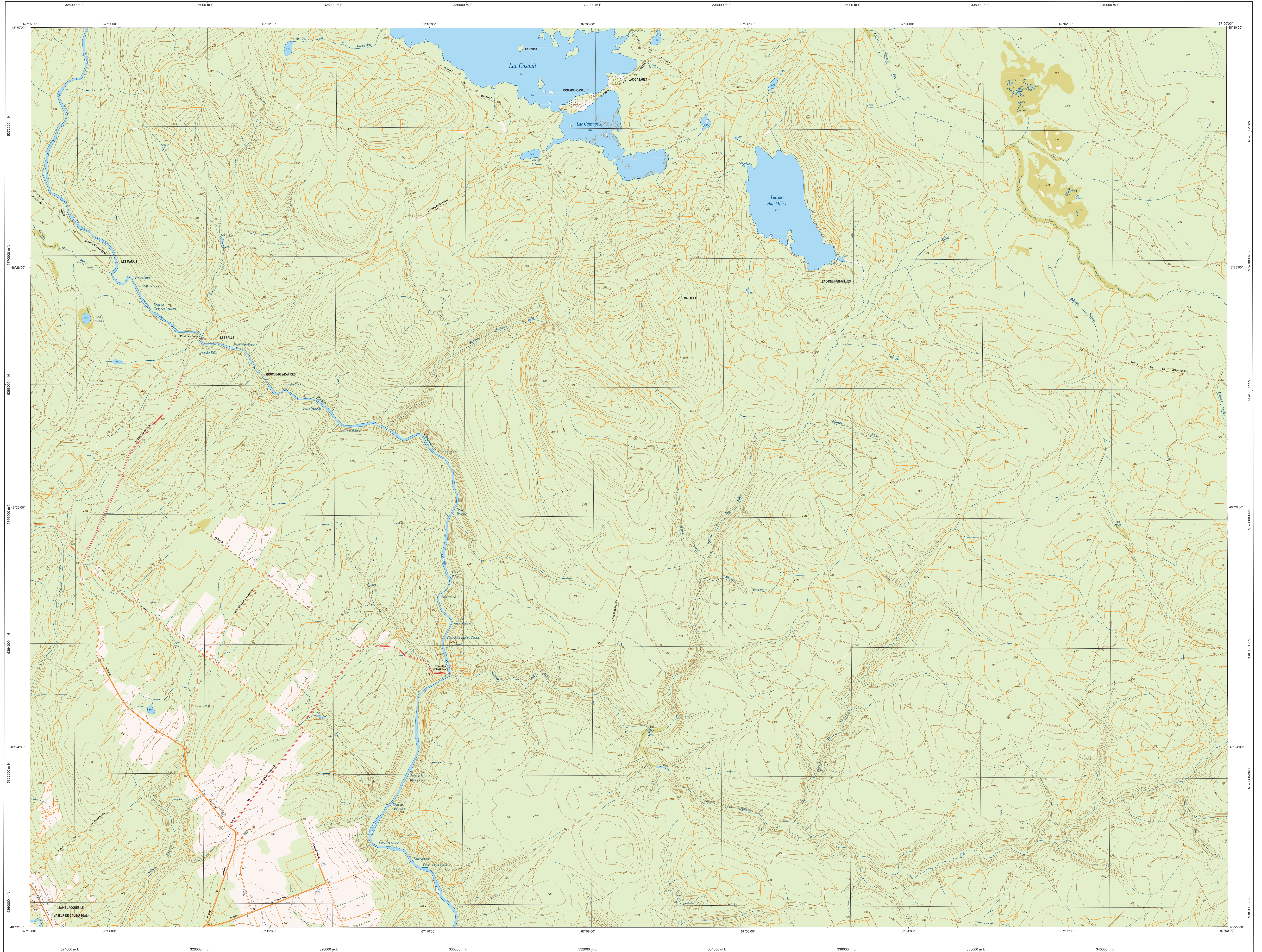
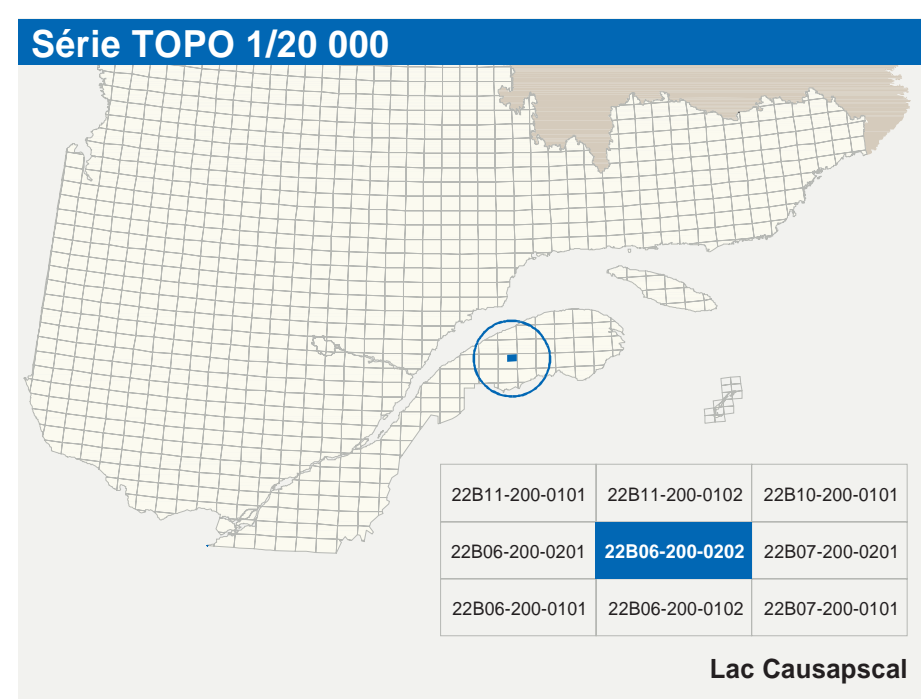


Lac Causapsal

22B06-200-0202



22B06-200-0202



Hydrographie	
	Cours d'eau, cours d'eau intermittent
	Lac, mare, réservoir hydroélectrique
	Plaine marécageuse, marais, tourbières
	Chute, rapides, éclusé
	Quai, cale sèche
	Quai, pont de plaisance, traversée, phare
	Brise-lames, estacade
	Cluse, barrage
	Barrage, barrage hydroélectrique, barrage de cadour
	Concrète forée, glissoire, buse
	Courbe de niveau, marnage, intermédiaire, point coté
	Écluse, détachement, défilé fluvial
Modèle	
	Masse boisée, vergne
	Percée, halle
Végétation	
	Masse boisée, vergne
	Percée, halle

Voies de communication	
	Réseau routier supérieur
	Réseau routier inférieur
	Rue, chemin
	Rue, chemin carrossable : pavé, non pavé
	Voie de communication : en construction, abandonnée
	Chemin non carrossable
Autres classifications	
	Rue, chemin carrossable : pavé, non pavé
	Voie de communication : en construction, abandonnée
	Chemin non carrossable
Infrastructures de transport	
	Pont, pont couvert, pont d'épave
	Passerelle, tunnel
	Mur de soutènement, écran anti-but
	Talus de remblai, talus de déblai
	Voie ferrée, hydrolienne, aéroport
	Plate-forme d'atterrissage : pavée, non pavée
	Ligne de transport, pylône, poste de distribution d'électricité
	Pipeline, tour, tour de télécommunication

Bâtiments et aires désignées	
	Bâtiment, en construction, en ruines, maison mobile, ficelle
	Site, site
	Plan de stationnement, cimetières
	Terrain de jeu, piscine publique
	Centre de ski alpin, rampe mécanique
	Piste, terrain de golf, jardin zoologique
	Terrain de camping, site-gar, base militaire
	Cou de sécheresse, fort d'usage, tour d'observation de matériaux
	Concrète, béton à bloc, réservoir de surface
	Étang d'épuration, îlot d'enfouissement sanitaire
	Banc d'emprunt, carrière
	Mine à ciel ouvert, amas, halde
	Zone non cartographiée
Frontières	
	Frontière internationale
	Frontière interprovinciale ou interurbaine
	Frontière Québec - Terre-Neuve-et-Labrador (cette frontière n'est pas définie, sa position est approximative)

Métadonnées	
Échelle	1:20 000
Surface de référence géodésique	NAD 83 complétée avec le système mondial WGS 84
Système de référence géodésique	Mercurator transverse modifiée (MTM), zone de 3 ^e Système de coordonnées géographiques du Québec (SCGQ), fuseau 6
Projection cartographique	CGVD 28 (Niveau moyen des mers)
Origine des altitudes	Équivalence des courbes de niveau
Équivalence des courbes de niveau	10 mètres
Coordonnées géographiques au centre	48°28'15" nord et 67°07'30" ouest
Variation annuelle	0"
Coordonnées géographiques au centre de la feuille	48°28'15" nord et 67°07'30" ouest
Longitude d'origine (méridien central)	67°07' ouest
Latitude d'origine (équateur)	0"
Coordonnées d'origine	X : 304 800, Y : 0 mètres
Façon d'échelle	0,0000

Sources	
Données	Classification du réseau routier supérieur
Données	Catégorie des réservoirs hydroélectriques
Données	Données magnétiques
Données	Nomenclature géographique
Données	Courbes de niveau
Données	Coordonnées géographiques au centre de la feuille
Données	Longitude d'origine (méridien central)
Données	Latitude d'origine (équateur)
Données	Coordonnées d'origine
Données	Façon d'échelle

Sources	
Données	Classification du réseau routier supérieur
Données	Catégorie des réservoirs hydroélectriques
Données	Données magnétiques
Données	Nomenclature géographique
Données	Courbes de niveau
Données	Coordonnées géographiques au centre de la feuille
Données	Longitude d'origine (méridien central)
Données	Latitude d'origine (équateur)
Données	Coordonnées d'origine
Données	Façon d'échelle

Sources	
Données	Classification du réseau routier supérieur
Données	Catégorie des réservoirs hydroélectriques
Données	Données magnétiques
Données	Nomenclature géographique
Données	Courbes de niveau
Données	Coordonnées géographiques au centre de la feuille
Données	Longitude d'origine (méridien central)
Données	Latitude d'origine (équateur)
Données	Coordonnées d'origine
Données	Façon d'échelle

Sources	
Données	Classification du réseau routier supérieur
Données	Catégorie des réservoirs hydroélectriques
Données	Données magnétiques
Données	Nomenclature géographique
Données	Courbes de niveau
Données	Coordonnées géographiques au centre de la feuille
Données	Longitude d'origine (méridien central)
Données	Latitude d'origine (équateur)
Données	Coordonnées d'origine
Données	Façon d'échelle