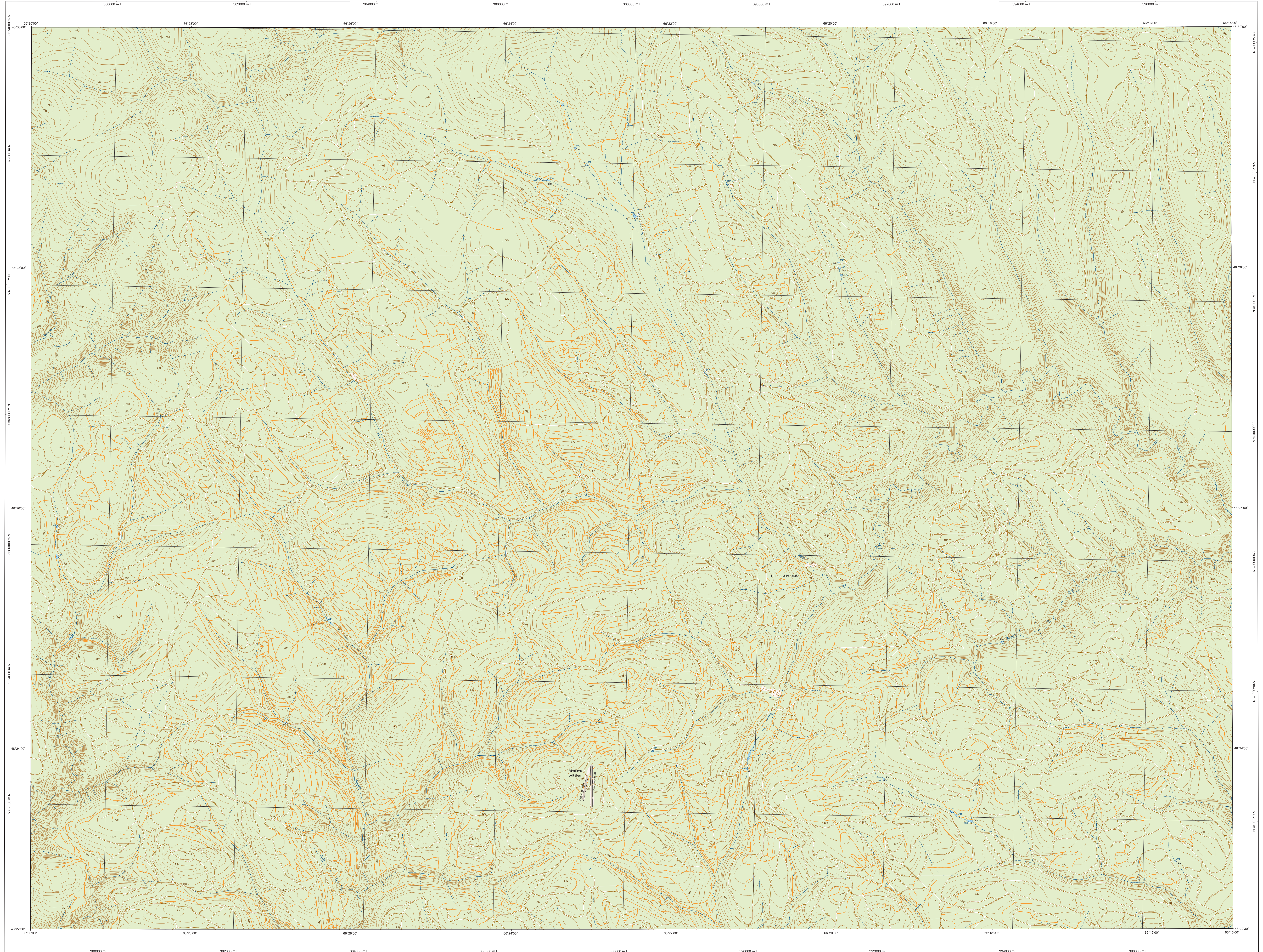
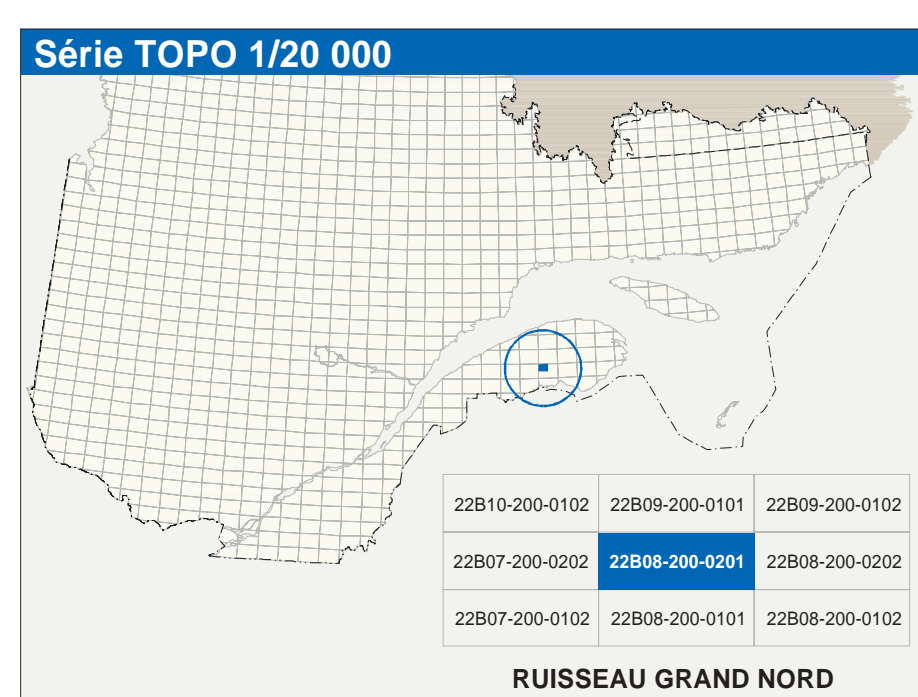


RUISSEAU GRAND NORD

22B08-200-0201



22B08-200-0201



Hydrographie	
	Cours d'eau; cours d'eau intermittent
	Lac; mare; réservoir hydroélectrique
	Plaine marécageuse; marais humide
	Chute; rapide; écarté
	Quai; pont de piédroits; traverse; phare
	Barrage; estacade
	Canal; écluse
	Barrage; barrage hydroélectrique; barrage de castor
	Conduite forcée; glissoir; buse
Modèles	
	Courbe de niveau; maillage; intermédiaire; point coté
	Esprit; décrochement; défilé; fissure
Végétation	
	Milieu boisé; vergé
	Parc; haie

Infrastructure de transport	
Réseau routier (classification MTD)	
	Autosoleil
	Road nationale, route régionale, route collective, route locale, route d'accès aux ressources; pavée; non pavée
Réseau routier (classification MRN)	
	Rue, chemin carrossable; pavé; non pavé
	Voie de communication; en construction; abandonnée
	Chemin non carrossable
Autres	
	Parc, pont couvert; pont d'alignement
	Passerelle; tunnel
	Mur de soutènement; écran anti-bruit
	Talus de remblai; saut de dénivelé
	Voie ferrée; hydrobase, aéroport
	Piste d'atterrissage; pavée; non pavée
	Ligne de transport; câble, piste de distribution d'électricité
	Pipérite; tour; tour de télécommunication

Habitat, équipement, exploitation	
	Bâtiment; en construction; en ruine; maison mobile, têche
	Serre; silo
	Parc de stationnement; casernes
	Terrain de jeu; piscine publique
	Centre de ski alpin; remonte-pente; skicabane
	Piste; terrain de golf; jardin zoologique
	Terrain de camping; site-parc; base militaire
	Cour de véhicules hors d'usage; cour d'entassement de matériaux
	Conroyeur; broyeur à bois; réservoir de surface
	Etang d'épuration; lieu d'entassement sanitaire
	Banc; cimetière; carrière
	Mine à ciel ouvert; mines, halde
	Zone non cartographiée
Frontières	
	Frontière internationale
	Frontière intermunicipale ou territoriale
	Frontière Québec - Terre-Nonne et Labrador (cette frontière n'est pas délimitée)

Métadonnées	
Surface de référence géodésique :	Ellipsoïde GRS80
Système de référence géodésique :	NAD83, compatible avec le système mondial WGS84
Projection cartographique :	Mercator transverse modifiée (MTM), zone de 7 ^e système de coordonnées planes du Québec (EGCQ), fuseau 6 (CGVD2011 Niveau moyen des mers)
Origine des altitudes :	20' 16" ouest
Équidistance des courbes de niveau :	10 mètres
Déclinaison magnétique au centre de la feuille en 2025 :	7,5 vers l'est
Variation annuelle :	20' 16" ouest
Coordonnées géographiques au centre de la feuille :	48°28'15" nord 66°22'30" ouest
Longitude d'origine (méridien central) :	66°20' ouest
Latitude d'origine (parallèle) :	0,0°
Coordonnées X, Y d'origine :	330 000, 0 mètres
Facteur d'échelle :	0,9899

Sources	
Classification du réseau routier supérieur :	Ministère des transports
Catégorie des réservoirs hydroélectriques :	Hydro-Québec
Déclinaison magnétique :	Commission géologique du Canada
Courbes de niveau :	Photographies aériennes à l'échelle de 1:40 000
Nomenclature géographique :	Commission de toponymie du Québec
Photographies aériennes à l'échelle de 1:40 000 :	Missions des Ressources naturelles et de la Faune
1999	
Crédits	
Réalisation :	Direction générale de l'information géographique
© Gouvernement du Québec 3 ^e trimestre 2003	
Déjà signé :	Bibliothèque nationale du Québec