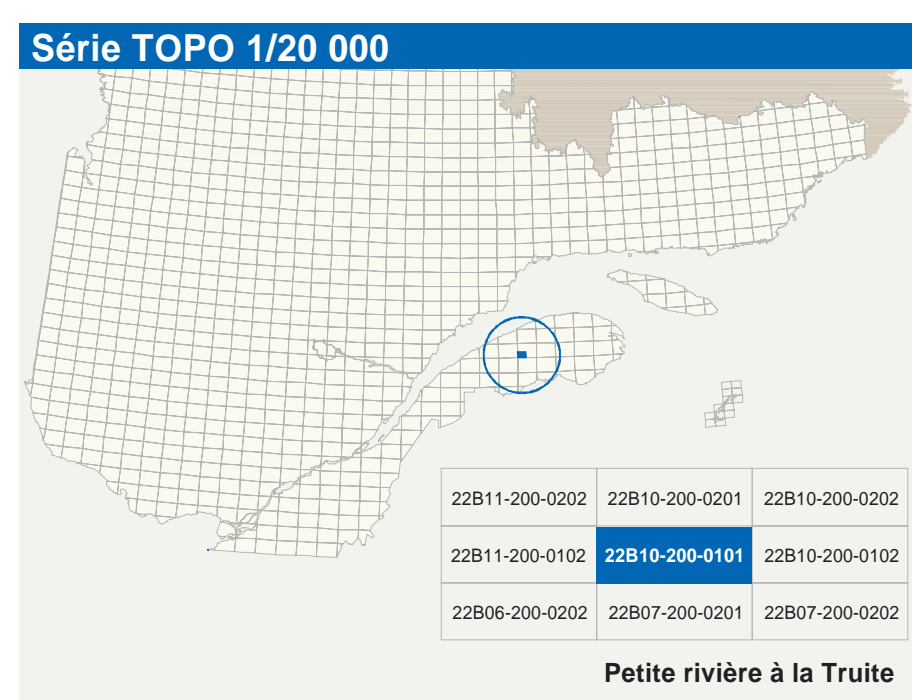
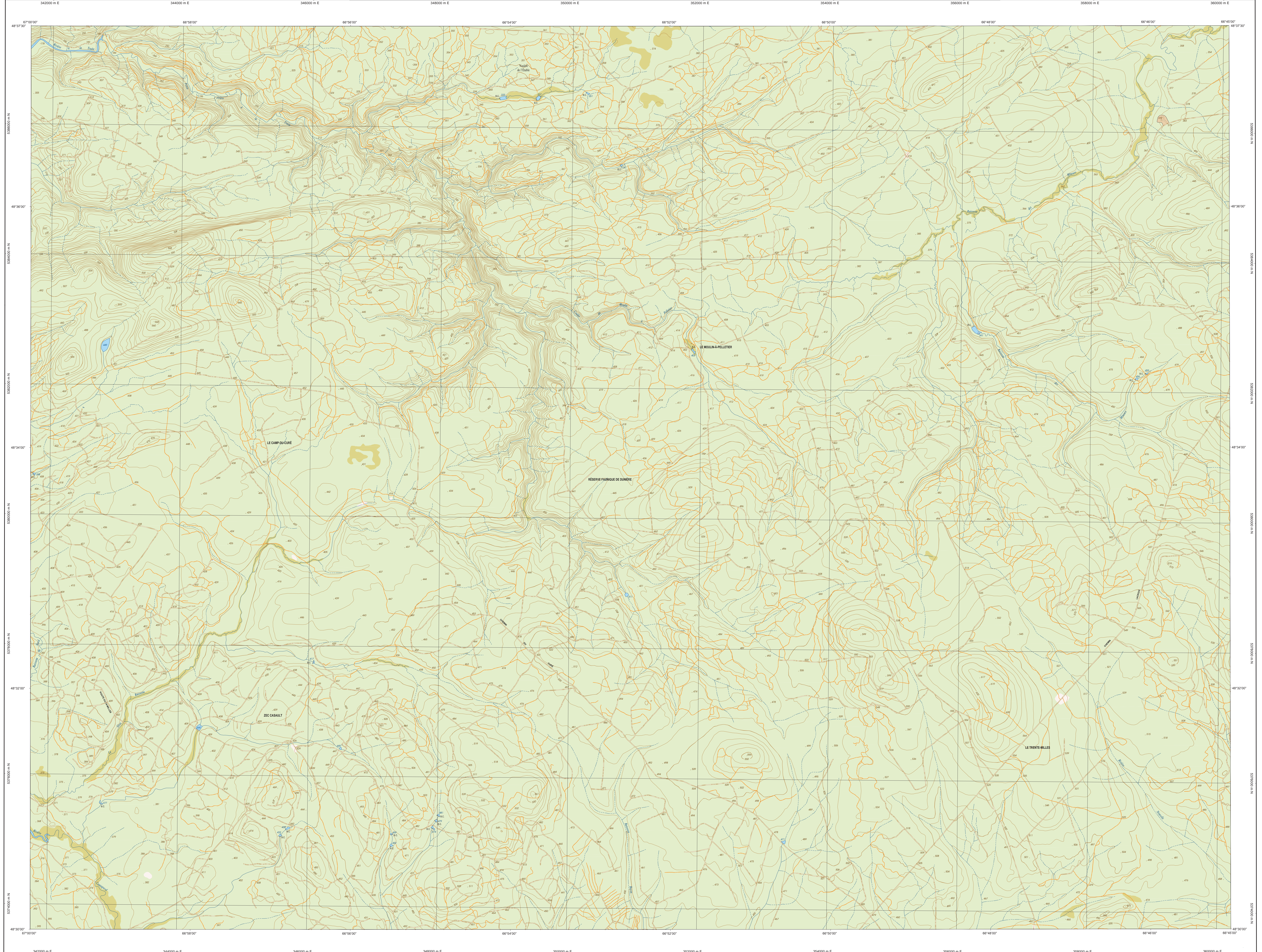


# Petite rivière à la Truite

22B10-200-0101



**Hydrographie**

	Cours d'eau; cours d'eau intermittent
	Lac; mare; réservoir hydroélectrique
	Plan; étendue; étang; humide
	Chute; rapide; éclusé
	Quai; cale sèche
	Quai; pont de passage; traversé; phare
	Brise-lames; éclusé
	Canal; éclusé
	Barrière; barrage hydroélectrique; barrage de cascar
	Conduite forcée; glazée; buse

**Modèle**

	Courbe de niveau; médiane; intermédiaire; point coté
	Esker; atterrissement; dépôt fluvial

**Végétation**

	Milieu boisé; vergé
	Péroule; haie

**Voies de communication**

**Réseau routier supérieur**

	Autosoute
	Roadway; autoroute; route régionale; route collective; route locale; route d'accès aux ressources; pavée; non pavée

**Autres classifications**

	Rue; chemin carrossable; pavé; non pavé
	Voie de communication - en construction; autoroute
	Chemin non carrossable

**Infrastructures de transport**

	Pont; pont couvert; pont d'éclatement
	Passerelle; tunnel
	Mur de soutènement; écran anti-butut
	Plan de remblai; talus de berge
	Voie ferrée; hydrolien; aéroport
	Plat d'atterrissement; pavée; non pavée
	Ligne de transport; pylône; poste de distribution d'électricité
	Pipeline; tour; tour de télécommunication

**Bâtiments et aires désignées**

	Bâtiment; en construction; en ruine; maison mobile; tache
	Semi-île
	Parcelle de mesure; cadastrée
	Terrain de jeu; espace public
	Centre de ski alpin; remorque mécanique
	Plais; terrain de golf; jardin zoologique
	Terrain de camping; site-golf; base militaire
	Cour de récréation; terrain d'usage; cour d'entraînement de matériaux
	Convoi; bolide; bois; réservoir de surface
	Étang; épandeur; eau d'égouttement sanitaire
	Bar; d'emport; cantine
	Mine à ciel ouvert; amas; halde
	Zone non cartographiée

**Frontières**

	Frontière internationale
	Frontière interprovinciale ou interterritoriale
	Frontière Québec - Terre Inuvait et Labrador (cette frontière n'est pas définie, sa position est approximative)

**Métadonnées**

Ellipsoïde: GRS 80  
 NAD 83 converti avec le système mondial WGS 84  
 Métrique: métrique; système métrique (MTM); zone de 3<sup>e</sup> Système de coordonnées universelles de Québec (CCOQS); feuille 9  
 Origine des altitudes: Équivalence des courbes de niveau 10 mètres  
 1978; datum: 9.1° vers l'est  
 Coordonnées géographiques au centre de la feuille: 48°34' nord et 66°52'30" ouest  
 Longitude d'origine (méridien central): 67°30' ouest  
 Latitude d'origine (équateur): 0°  
 Coordonnée d'origine: X: 304 600; Y: 0 mètres  
 Facteur d'échelle: 0,0000

**Sources**

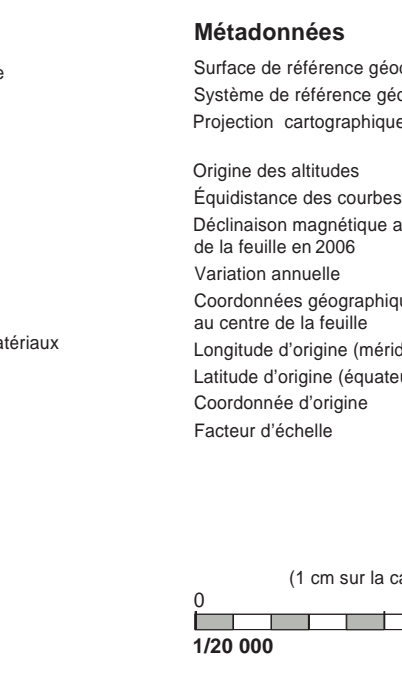
**Données**

Classification du réseau routier supérieur	Minitère des Transports du Québec	nd
Catégorie des réservoirs hydroélectriques	Hydro-Québec	1990
Déclassement géographique	Commission géographique du Canada	2008
Courbes de niveau	Commission de toponymie du Québec	nd
Photogrammétrie aéroportée à l'échelle de 1:40 000	Minitère des Ressources naturelles et de la Faune	1999
Photogrammétrie aéroportée à l'échelle de 1:40 000	Minitère des Ressources naturelles et de la Faune	1999

**Crédits**

**Réalisation:** Direction générale de l'information géographique  
 Minitère des Ressources naturelles et de la Faune  
 Note: Le présent document n'a aucune portée légale.

© Gouvernement du Québec  
 Dépôt légal: Bibliothèque nationale du Québec, 1<sup>er</sup> trimestre 2008



22B10-200-0101