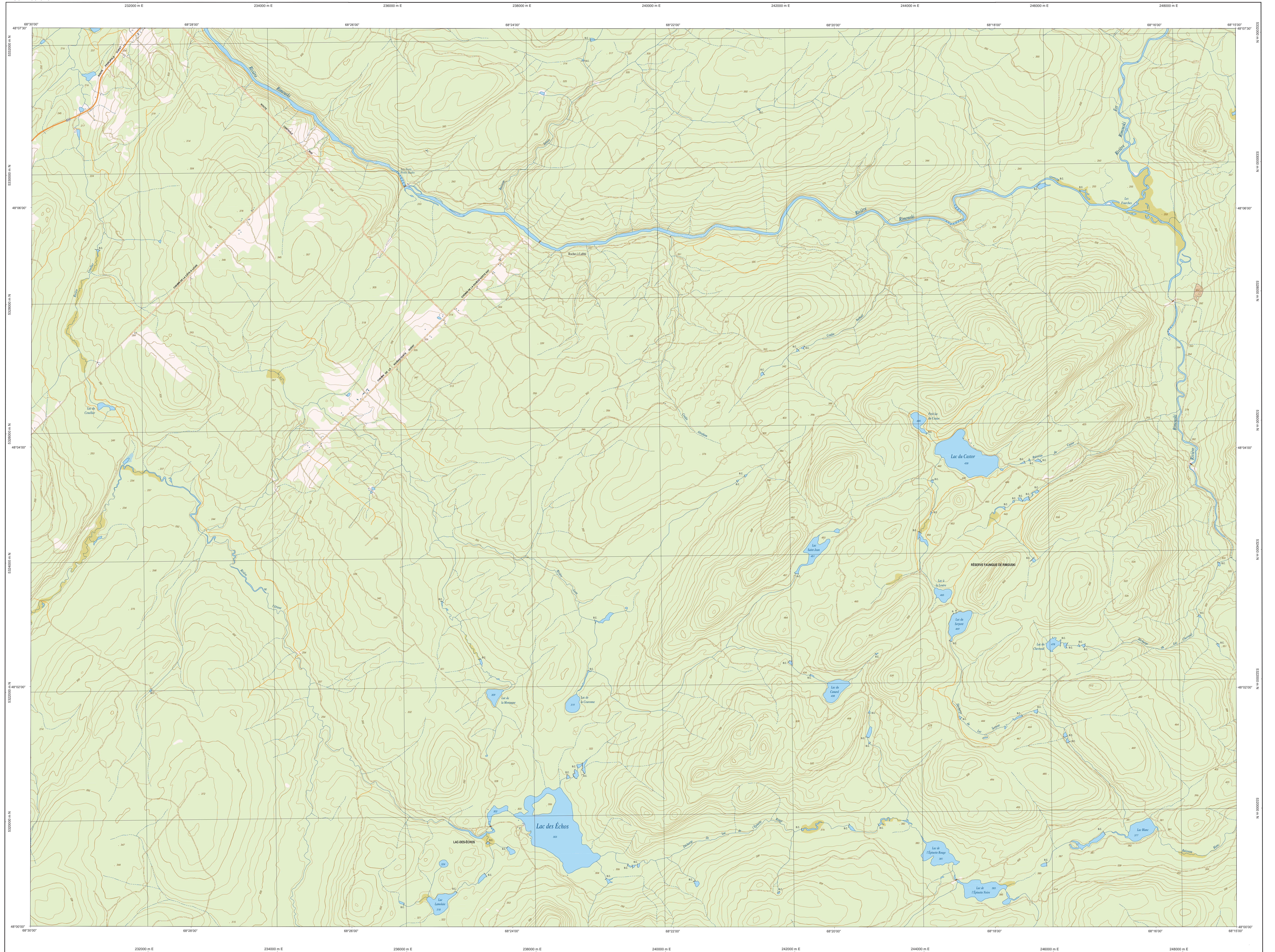
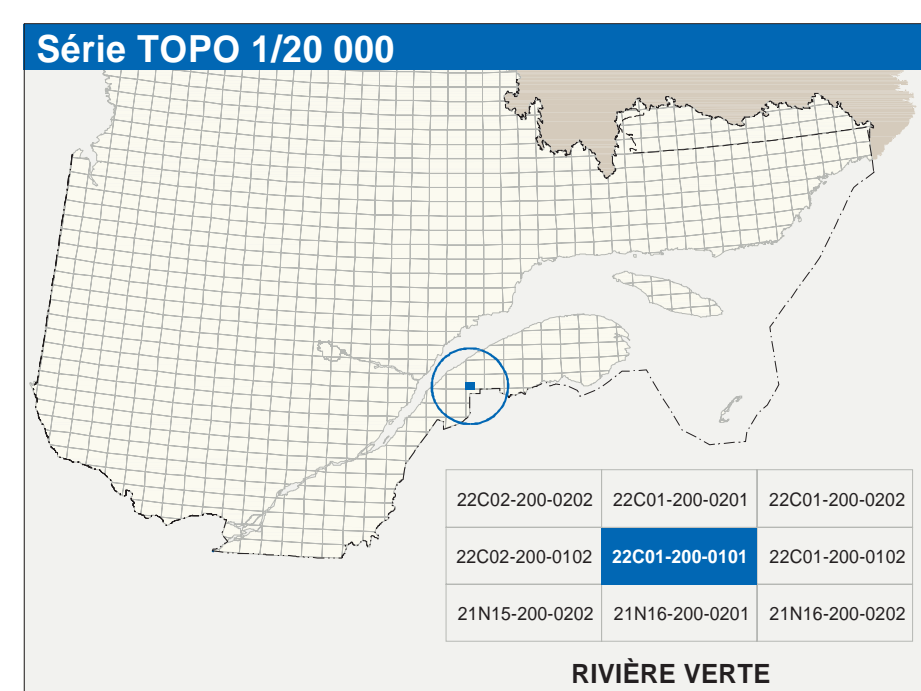


RIVIÈRE VERTE

22C01-200-0101



22C01-200-0101



Hydrographie	Description
	Cours d'eau; cours d'eau intermittent
	Lac; mare; réservoir hydroélectrique
	Plaine inondée; milieu humide
	Chute; rapide; écouil
	Culvert; case à voile
	Quai; pont de plantation; traverse; plan
	Brisé-rampe; estacade
	Canal; éclusé
	Barrage; barrage hydroélectrique; barrage de castor
	Conduite forcée; glissoir; bote
Modèles	Description
	Courbe de niveau; métrage; intermédiaire; point coté
	Esaki; alcootement; dépôt fossilisé
Végétation	Description
	Mérou; bécot; vergel
	Forêt; haie

Infrastructure de transport	Description
	Autoroute
	Route nationale; route régionale; route collective
	Route locale; route d'accès aux ressources; pavée; non pavée
	Rue; chemin carrossable; pavé; non pavé
	Vois de communication; en construction; abandonnée
	Chemin non carrossable
Autres	Description
	Pont; pont couvert; pont d'éclatement
	Passerelle; canal
	Mur de soutènement; écran anti-bruit
	Talus de remblai; talus de déblai
	Voies ferrées; hydrobase; aéroport
	Plais d'atterrissage; pavés; non pavés
	Ligne de transport; pylône; poutre de distribution d'électricité
	Pylône; tour; tour de télécommunication

Habitation, équipement, exploitation	Description
	Bâtiment, en construction; en ruines; maison mobile; niche
	Site; site
	Parc de stationnement; cimetière
	Terrain de jeu; piscine publique
	Centre de ski; aéroport; rampe; toboggan
	Prés; terrain de golf; parc zoologique
	Terrain de camping; site-parc; base militaire
	Cour de véhicules hors d'usage; cour d'entreposage de matériaux
	Composteur; brûleur à bois; réservoir de surface
	Étang d'épuration; lieu d'enfouissement sanitaire
	Base; campement; carrière
	Mine à ciel ouvert; amas; haie
	Zone non cartographiée
Frontières	Description
	Frontière internationale
	Frontière internationale ou identifiée
	Frontière Québec - Terre-Neuve-et-Labrador (cette frontière n'est pas délimitée)

Métadonnées	Description
Surface de référence géodésique:	Élipsoïde GR83
Projection cartographique:	NAD83, compatible avec le système métrique WGS84
Origine des altitudes:	Altitude moyenne mondiale (MTH), zone de 7° système de coordonnées planes du Québec (SCQP), niveau 0
Équidistance des courbes de niveau:	10 mètres
Déclinaison magnétique au centre de la feuille en 2021:	19°22' ouest
Variation annuelle:	6,4° vers l'est
Coordonnées géographiques au centre de la feuille:	68°22'30" ouest
Longitude d'origine (méridien central):	67°30'
Latitude d'origine (équateur):	0,0°
Coordonnées X, Y d'origine:	334 800, 0 mètres
Facteur d'échelle:	0,9999

Sources	Organisme	Date
Classification du réseau routier supérieur	Ministère des transports	nd
Cote d'implantation des réservoirs hydroélectriques	Hydro-Québec	1990
Classification géologique du Canada	Commission géologique du Canada	2003
Courbes de niveau à l'échelle de 1:60 000	Photogrammétrie aérienne	1992
Cartographie de la topographie du Québec	Commission de la topographie du Québec	nd
Photogrammes aériens à l'échelle de 1:40 000	Ministère des Ressources naturelles et de la Faune	1992

Crédits
 Réalisation : Direction générale de l'information géographique
 © Gouvernement du Québec 2017
 Copyleft - Bibliothèque nationale du Québec

Ressources naturelles et Faune Québec