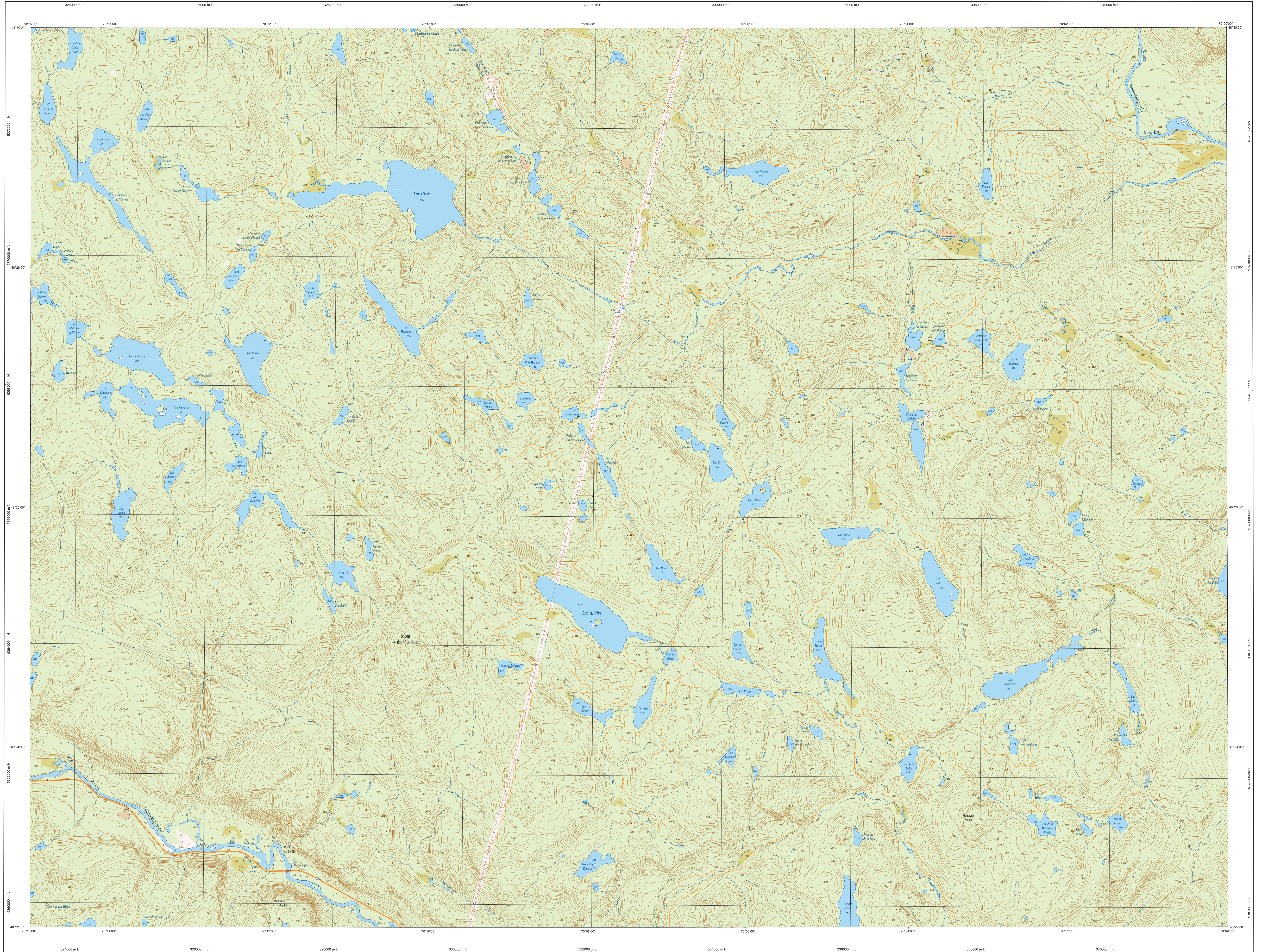
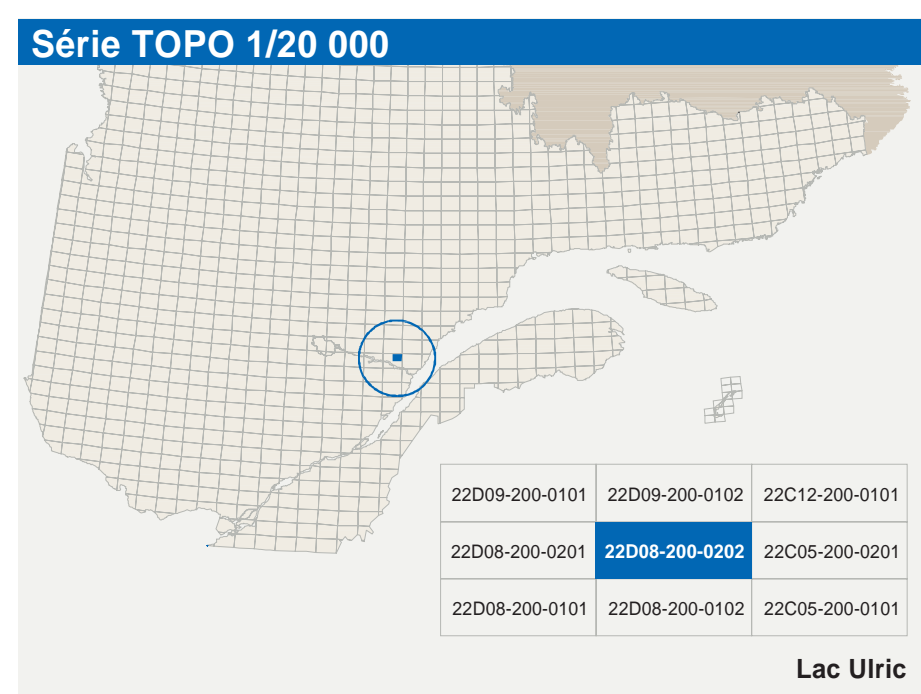


Lac Ulric

22D08-200-0202



22D08-200-0202



Hydrographie	Cours d'eau, cours d'eau intermittent
	Lac, mare, réservoir hydroélectrique
	Plans, marais, rivières, tourbières
	Chute, rapide, défilé
	Quai, cale sèche
	Quai; pont de plaisance, traversé, phare
	Brisé lames, estacade
	Cours d'eau
	Barrage; barrage hydroélectrique; barrage de casier
	Concrète fondée; glissière; buse
	Courbe de niveau; marnage; intermédiaire; point coté
	Eau; déboisement; défilé fluviale

Voies de communication	Réseau routier supérieur
	Autoroute
	Route régionale; route régionale; route collective; route locale; route d'accès aux ressources; pavée; non pavée

Autres classifications	
	Rue, chemin carrossable; pavé; non pavé
	Voie de communication; en construction; abandonnée
	Chemin non carrossable

Infrastructures de transport	
	Pont; pont couvert; pont d'épandage
	Passerelle; tunnel
	Mur de soutènement; écran anti-bruit
	Talus de remblai; talus de déblai
	Voie ferrée; hydrolien; aéroport
	Plaque d'atterrissage; pavée; non pavée
	Ligne de transport; pylône; poste de distribution d'électricité
	Pipeline; tuy; tuy de télécommunication

Bâtiments et aires désignées	
	Bâtiment, en construction; en ruine; maison mobile; ficelle
	Site SRS
	Parc d'atterrissage; aéroport
	Terrain de jeu; piscine publique
	Centre de ski alpin; rampe; piste cyclable
	Piste, terrain de golf; jardin zoologique
	Terrain de camping; site-gar; base militaire
	Couloir de secours; front d'attaque; couloir d'évacuation de matériel
	Concourse; entrée à l'air; aéroport de surface
	Étang d'épandage; lieu d'enfouissement sanitaire
	Banc d'emprunt; carrière
	Mine à ciel ouvert; amas; halde
	Zone non cartographiée

Frontières	
	Frontière internationale
	Frontière provinciale ou interurbaine
	Frontière Québec - Terre-Neuve-et-Labrador (cette frontière n'est pas définie, sa position est approximative)

Métadonnées	
Ellipsoïde	GRS 80
Mercator	transverse modifiée
Projection	cartographique
Origine des altitudes	Équivalence des courbes de niveau de la haute et basse mer
Équivalence des courbes de niveau	10 mètres
Distorsion magnétique	7,5° vers l'est
Variation annuelle	0,0000
Coordonnées géographiques au centre de la feuille	48°28'15" nord et 70°10'30" ouest
Longitude d'origine (méridien central)	70°30' ouest
Latitude d'origine (équateur)	0°
Coordonnées d'origine	X : 304 800; Y : 0 mètres
Facteur d'échelle	0,0000

Sources		
Classification des rivières	Ministère des Transports du Québec	nd
Classification des réservoirs hydroélectriques	Hydro-Québec	1990
Classification des rivières	Commission géographique de Canada	2007
Classification des rivières	Commission de toponymie du Québec	nd
Classification des rivières	Ministère des Ressources naturelles et de la Faune	1996
Classification des rivières	Ministère des Ressources naturelles et de la Faune	1986

Crédits	
Réalisation	Direction générale de l'information géographique
Ministère des Ressources naturelles et de la Faune	
Note	Le présent document est une reproduction exacte.

Organisme	Année
Ministère des Transports du Québec	nd
Hydro-Québec	1990
Commission géographique de Canada	2007
Commission de toponymie du Québec	nd
Ministère des Ressources naturelles et de la Faune	1996
Ministère des Ressources naturelles et de la Faune	1986

Frontières	
	Frontière internationale
	Frontière provinciale ou interurbaine
	Frontière Québec - Terre-Neuve-et-Labrador (cette frontière n'est pas définie, sa position est approximative)

Hydrographie	
	Cours d'eau, cours d'eau intermittent
	Lac, mare, réservoir hydroélectrique
	Plans, marais, rivières, tourbières
	Chute, rapide, défilé
	Quai, cale sèche
	Quai; pont de plaisance, traversé, phare
	Brisé lames, estacade
	Cours d'eau
	Barrage; barrage hydroélectrique; barrage de casier
	Concrète fondée; glissière; buse
	Courbe de niveau; marnage; intermédiaire; point coté
	Eau; déboisement; défilé fluviale

Voies de communication	
	Autoroute
	Route régionale; route régionale; route collective; route locale; route d'accès aux ressources; pavée; non pavée

Autres classifications	
	Rue, chemin carrossable; pavé; non pavé
	Voie de communication; en construction; abandonnée
	Chemin non carrossable

Infrastructures de transport	
	Pont; pont couvert; pont d'épandage
	Passerelle; tunnel
	Mur de soutènement; écran anti-bruit
	Talus de remblai; talus de déblai
	Voie ferrée; hydrolien; aéroport
	Plaque d'atterrissage; pavée; non pavée
	Ligne de transport; pylône; poste de distribution d'électricité
	Pipeline; tuy; tuy de télécommunication

Bâtiments et aires désignées	
	Bâtiment, en construction; en ruine; maison mobile; ficelle
	Site SRS
	Parc d'atterrissage; aéroport
	Terrain de jeu; piscine publique
	Centre de ski alpin; rampe; piste cyclable
	Piste, terrain de golf; jardin zoologique
	Terrain de camping; site-gar; base militaire
	Couloir de secours; front d'attaque; couloir d'évacuation de matériel
	Concourse; entrée à l'air; aéroport de surface
	Étang d'épandage; lieu d'enfouissement sanitaire
	Banc d'emprunt; carrière
	Mine à ciel ouvert; amas; halde
	Zone non cartographiée

Frontières	
	Frontière internationale
	Frontière provinciale ou interurbaine
	Frontière Québec - Terre-Neuve-et-Labrador (cette frontière n'est pas définie, sa position est approximative)