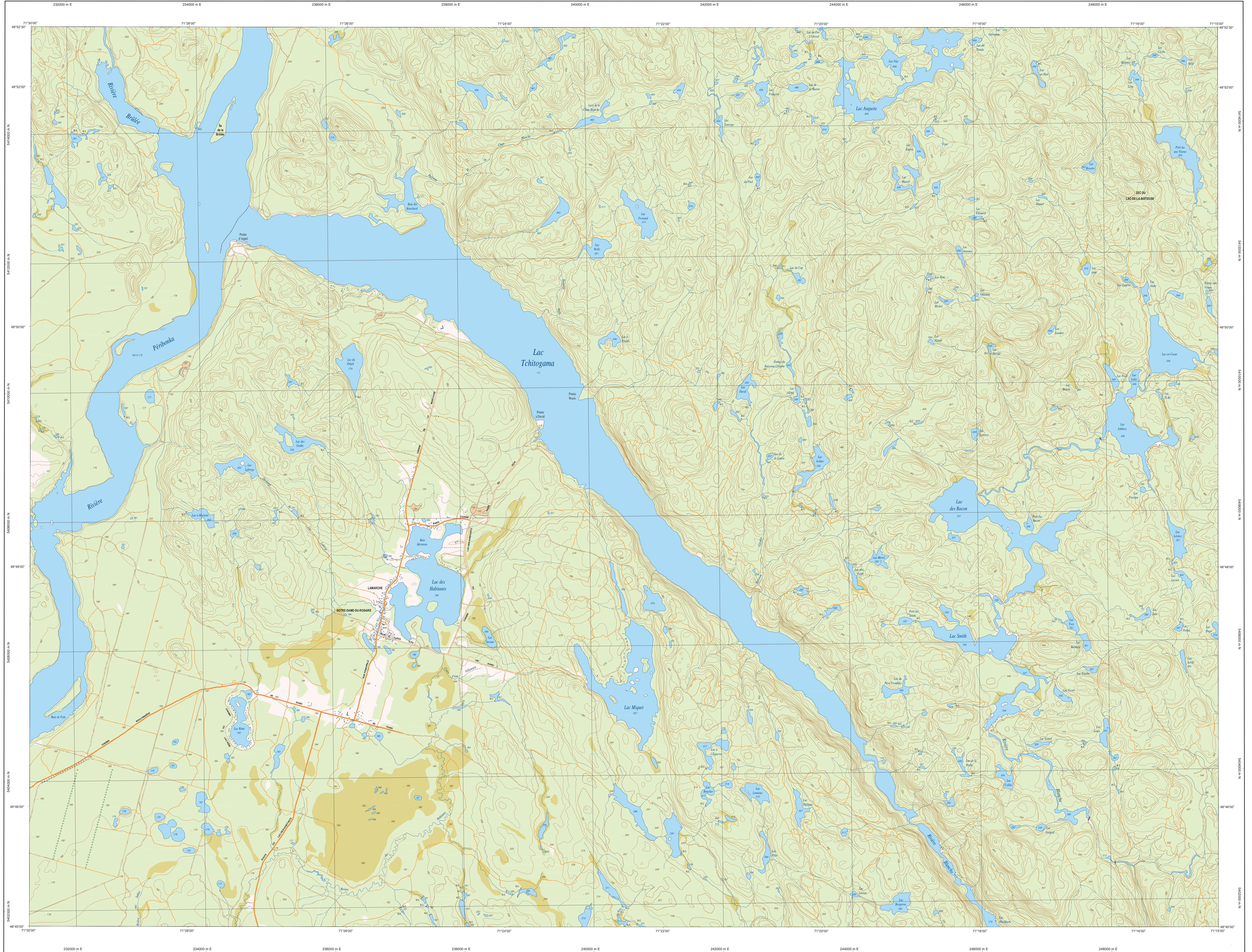
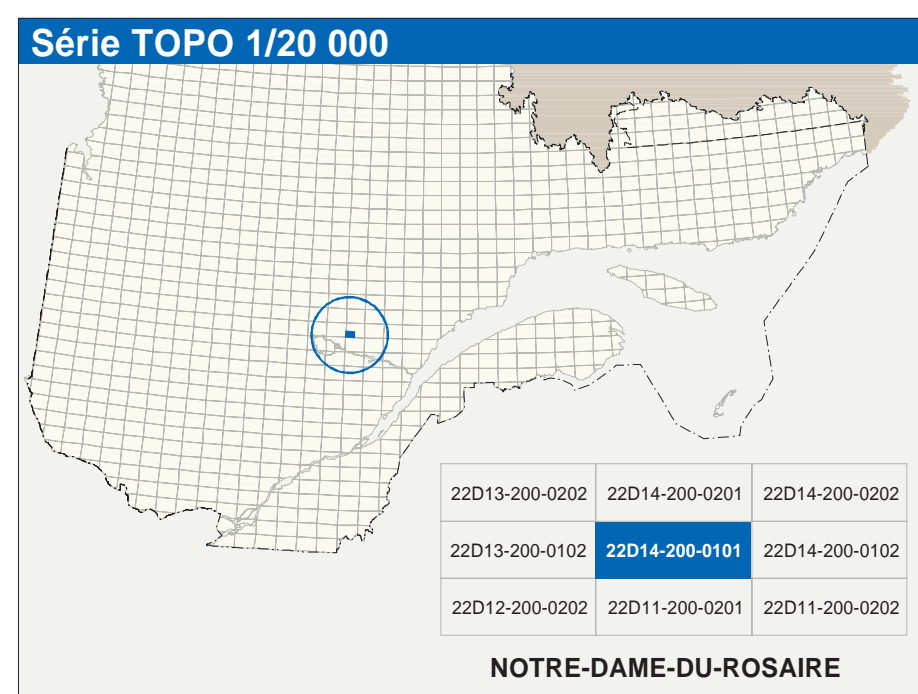


# NOTRE-DAME-DU-ROSAIRE

22D14-200-0101



22D14-200-0101



Hydrographie	
	Cours d'eau; cours d'eau intermittent
	Lac; mare; réservoir hydroélectrique
	Plaine inondée; milieu humide
	Chute; rapide; écoule
	Cluse; cascade
	Cluse; pont de pilotage; traverse; plan
	Brisé-lames; estacade
	Canal; écluse
	Barrage; barrage hydroélectrique; barrage de cascade
	Conduite forcée; gazoise; buse
Modèles	
	Courbe de niveau; mètre; intermédiaire; point coté
	Ésker; détachement; dépôt fluvial
Végétation	
	Milieu boisé; vergers
	Prairie; haie

Infrastructure de transport	
	Réseau routier (classification MTQ)
	Autovue
	Route nationale, route régionale, route collective
	Route locale, route d'accès aux ressources; pavée; non pavée
	Réseau routier (classification MRN)
	Rue; chemin; carrossable; pavé; non pavé
	Voie de communication; en construction; abandonnée
	Chemin non carrossable
Autres	
	Pont; pont couvert; pont d'épandage
	Passe; ponton
	Mur de soutènement; accotement
	Talus de remblai; talus de déblai
	Voie ferrée; hydroliège; aéroport
	Plate d'atterrissage; pavée; non pavée
	Ligne de transport; pylône; poutre de distribution d'électricité
	Hydrie; tou; tour de télécommunication

Habitation, équipement, exploitation	
	Bâtiment; en construction; en ruine; maison mobile; niche
	Site; site
	Parc de stationnement; cimetière
	Terrain de jeu; piscine publique
	Centre de ski; aéroport; remorque; récréatif
	Pont; terrain de golf; parc zoologique
	Terrain de camping; site-parc; base militaire
	Cour de véhicules hors d'usage; cour d'entreposage de matériaux
	Convertisseur; brûleur à bois; réservoir de surface
	Étang d'épuration; lieu d'entassement sanitaire
	Banc; dépôt; carrière
	Mine à ciel ouvert; smelter; halte
	Zone non cartographiée
Frontières	
	Frontière internationale
	Frontière intermunicipale ou interterritoriale
	Frontière Québec - Terre-Neuve-et-Labrador (cette frontière n'est pas définie)

Métadonnées	
Surface de référence géométrique	Ellipsoïde GRS80
Système de référence géométrique	NAD83, compatible avec le système mondial WGS84
Projection cartographique	Mercator transverse modifiée (MTM), zone de 7° système de coordonnées planes du Québec (SCQP), fuseau 7
Origine des altitudes	Équivalence des courbes de niveau
Équivalence des courbes de niveau	10 mètres
Qualification magnétique au centre de la feuille en 2021	18°22' ouest
Variation annuelle	5,6 vers l'est
Coordonnées géographiques au centre de la feuille	48°48'45" nord 71°22'30" ouest
Longueur d'impression (mètres centraux)	10725 cotes
Latitude d'origine (équateur)	0,0°
Coordonnées U.T.M. (origine)	584 800, 0 mètres
Facteur d'échelle	0,9999

Sources		Organisme	Date
Classification du réseau routier supérieur	Hydro-Québec	Ministère des transports	nd
Cote d'assèchement des réservoirs hydroélectriques	Commission géologique du Canada	Hydro-Québec	1990
Écluse; courbes de niveau	Commission des ressources aériennes	Commission géologique du Canada	2003
Nomenclature géographique	Commission du toponyme du Québec	Commission des ressources aériennes	1996
Photographies aériennes à l'échelle de 1:40 000	Ministère des Ressources naturelles et de la Faune	Ministère des Ressources naturelles et de la Faune	1996
Crédits		Réalisation : Direction générale de l'information géographique	
© Gouvernement du Québec 3° trimestre 2003		Dépôt légal - Bibliothèque nationale du Québec	