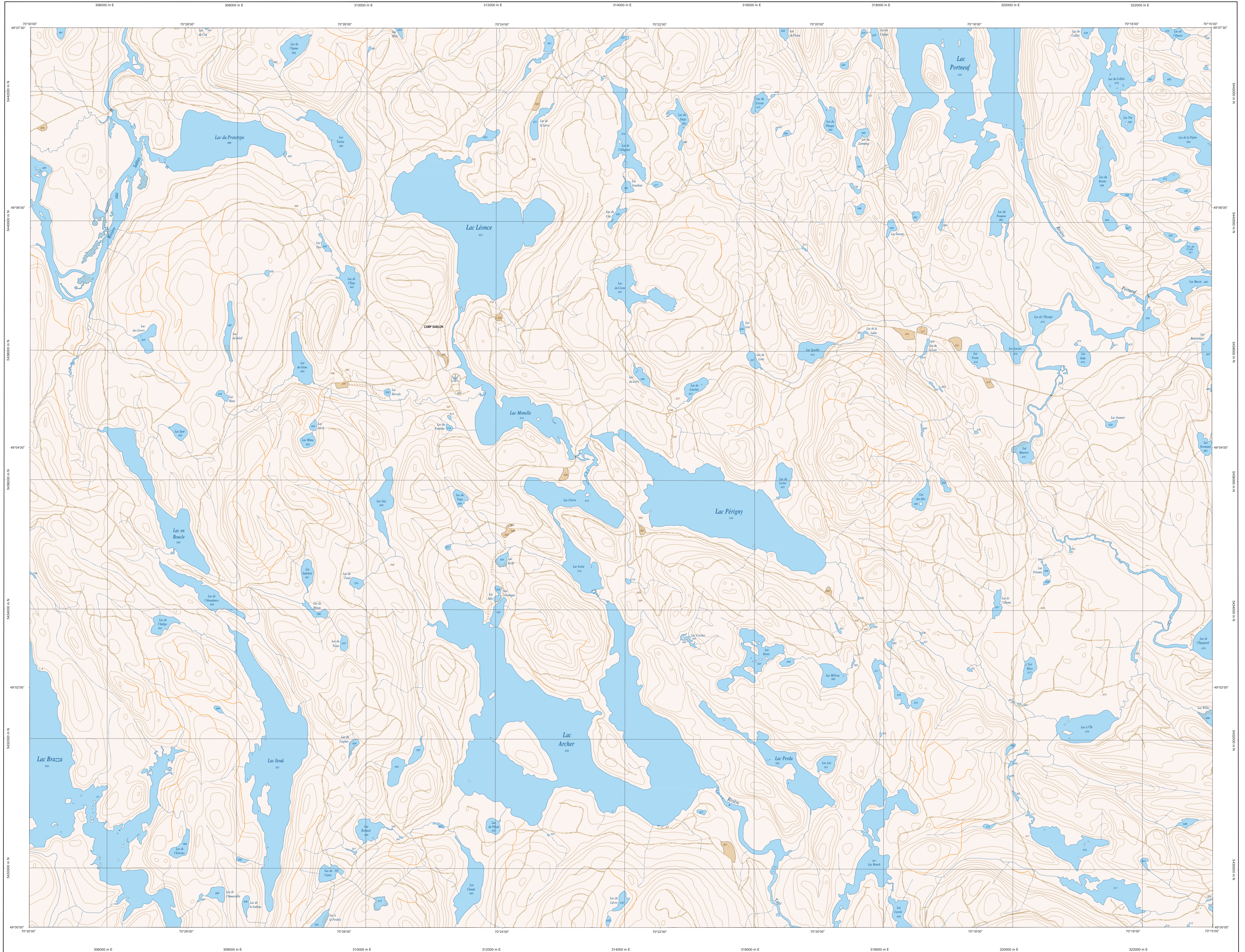


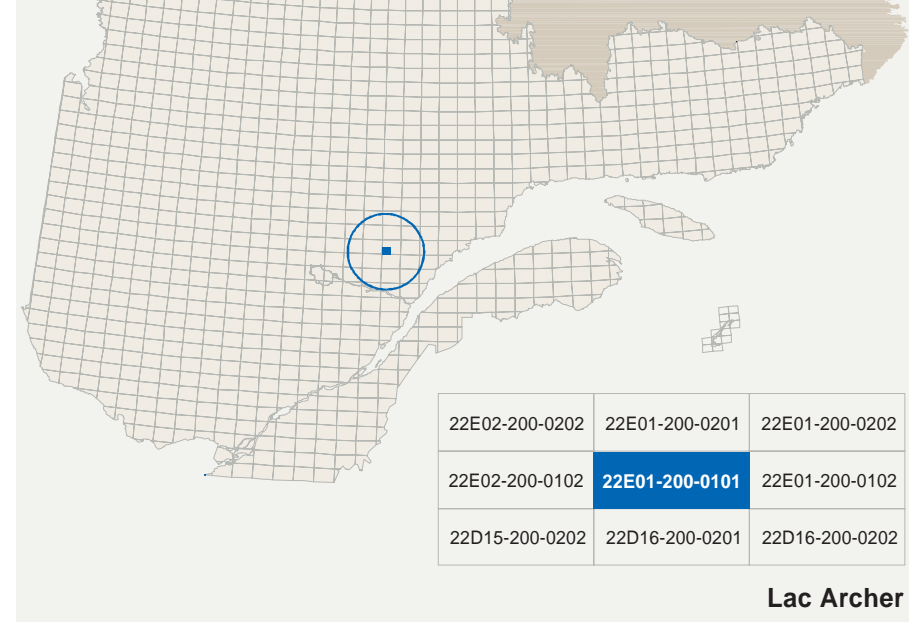
Lac Archer

22E01-200-0101



22E01-200-0101

Série TOPO 1/20 000



Hydrographie	Voies de communication	Bâtiments et aires désignées	Métadonnées	Sources	Organisme	Année
<ul style="list-style-type: none"> Cours d'eau: cours d'eau intermittent Lac, mare: réservoir hydroélectrique Piscine naturelle: étang humide Chêne, rosier, épelet Quai: cale sèche Quai: port de plaisance, traversé, phare Brise-lames, estacade Canal, déversoir Barrière, barrage hydroélectrique; barrage de cascade Condalite forée; glissoir; buse 	<ul style="list-style-type: none"> Réseau routier supérieur Autoroute Roads secondaires, route régionale, route collective, route locale, route d'accès aux ressources: pavée; non pavée Rue, chemin carrossable: pavé; non pavé Voie de communication: en construction; abandonnée Chemins non carrossables Autres classifications Infrastructures de transport Pont, pont couvert, pont d'épave Passerelle, tunnel Mur de soutènement; écran anti-bruit Trois de vent; talus de déblai Voie ferroviaire; hydrolien; aéroport Filet d'aérisage; canal; non pavée Ligne de transport, pylône, pote de distribution d'électricité Pipette; tour, tour de télécommunication 	<ul style="list-style-type: none"> Frontières Frontière internationale Frontière provinciale ou interterritoriale Frontière Québec - Terre Neuve et Labrador (cette frontière n'est pas définitive, sa position est approximative) 	<ul style="list-style-type: none"> Échelle: GRS 84 Métadonnées complètes avec le système mondial WGS 84 Manuel technique modifié (MTM), zone de D, Système de coordonnées géographiques (CCPG), bases 7 OGVD 28 (Niveau moyen des mers) 15 mètres 19737 Ouest 7,8 Vues (est) Coordonnées géographiques au centre de la feuille 49°03'45" nord et 70°22'30" ouest 70°30' ouest Latitude d'origine (équateur) X: 304 800; Y: 0 mètres 0,9999 	<ul style="list-style-type: none"> Classification du Réseau routier supérieur Ministère des Transports du Québec Hydro-Québec Commission géologique du Canada Commission de toponymie du Québec Ministère des Ressources naturelles du Canada Ministère des Ressources naturelles et de la Faune 	<ul style="list-style-type: none"> nd 1990 2007 nd 1953 1996 	

Lac Archer

Ressources naturelles et Faune
Québec