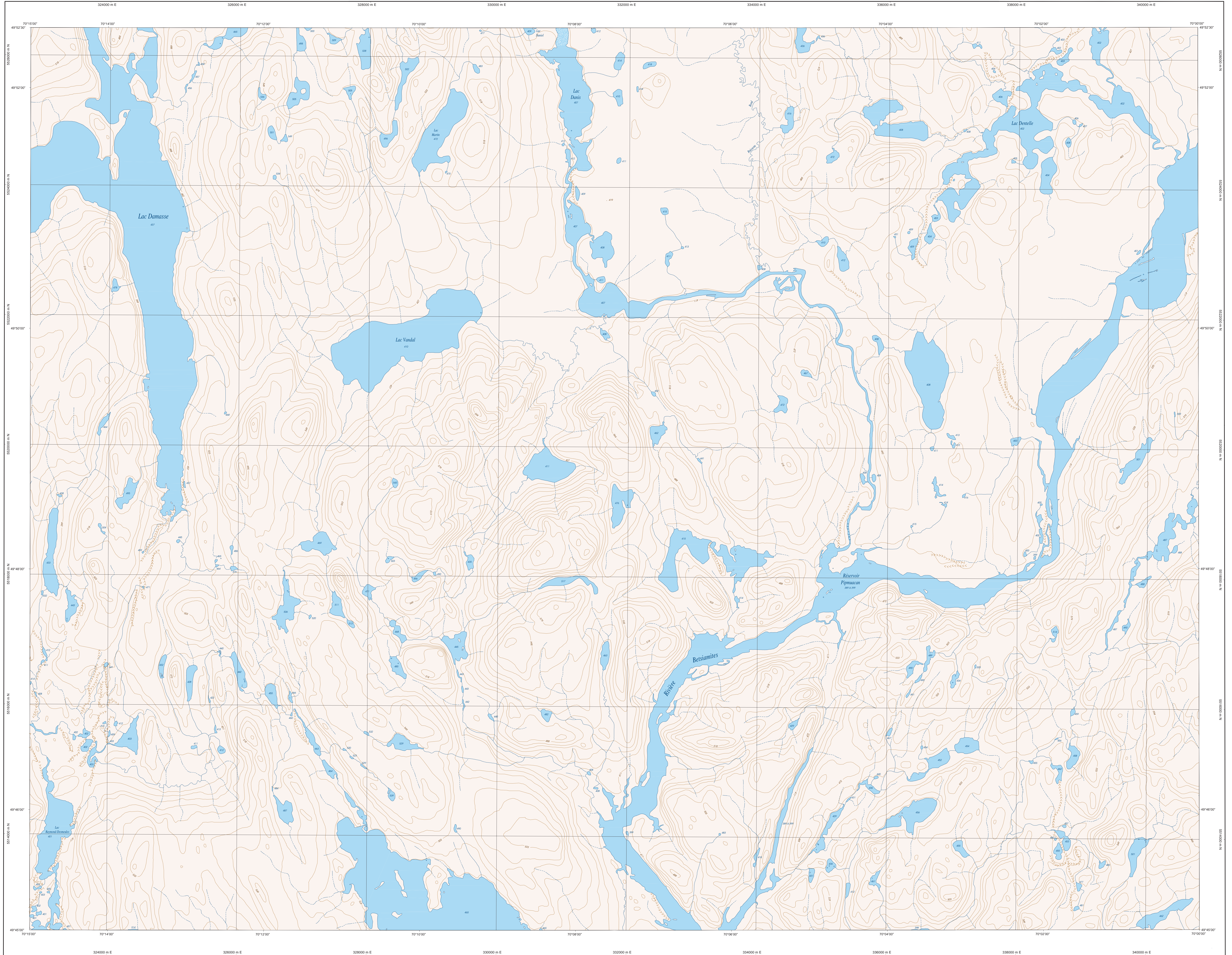
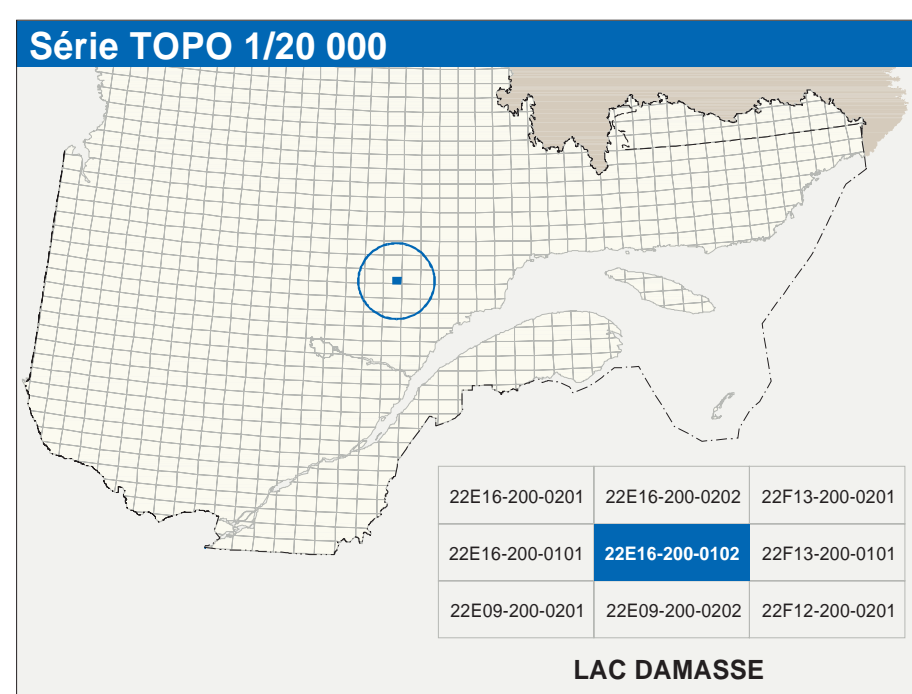


LAC DAMASSE

22E16-200-0102



22E16-200-0102



Hydrographie

	Court d'eau; cours d'eau intermittent
	Lac; mare; réservoir hydroélectrique
	Plaines inondées; milieu humide
	Chute; rapide; écouil
	Seuil; site sec
	Quai; par de retenue; traversin; para
	Brise-lames; estacade
	Canal; écluse
	Barrage; barrage hydroélectrique; barrage de castor
	Conduite forcée; glissoire; buse

Modèles

	Cote de niveau; marnage; intermédiaire; pont coté
	Esplanade; abaissement; digue; furieuse

Végétation

	Milieu boisé; vergé
	Prairie; haie

Infrastructure de transport

Réseau routier (classification MTC)

	Autoroute
	Route nationale; route régionale; route collective; route locale; route d'accès aux ressources; pavée; non pavée

Réseau routier (classification MRN)

	Rue; chemin; commuable; pavé; non pavé
	Voie de communication; en construction; abandonnée
	Chemin non commuable

Autres

	Pont; pont couvert; pont d'éclairage
	Passerelle; passer
	Mur de soutènement; écran anti-bruit
	Talus de remblai; talus de déblai
	Voie fermée; hydrobase; aéroport
	Piste d'atterrissage; pavée; non pavée
	Ligne de transport; système; poste de distribution d'électricité
	Pylône; tour; tour de télécommunication

Habitation, équipement, exploitation

	Bâtiment; en construction; en ruines; maison mobile; ruche
	Sentier; sentier
	Parc de stationnement; aéroport
	Terrain de jeu; piscine publique
	Centre de ski alpin; remontée mécanique
	Piste; terrain de golf; piste; collinaire
	Terrain de camping; site-parc; base militaire
	Cour de véhicules hors d'usage; cour d'embarquement de matériaux
	Convoyeur; bûcheur à bois; réservoir de surface
	Élagage d'épuration; lieu d'entassement boisé
	Banc; banc; pont; centrale
	Mise à ciel ouvert; amas; haie
	Zone non cartographiée

Frontières

	Frontière internationale
	Frontière provinciale ou territoriale
	Frontière Québec - Terre-Neuve-et-Labrador (cette frontière n'est pas définitive)

Métadonnées

Surface de référence géodésique : Système de référence géodésique : Métrage : Métrage transverse métrique (MTM) - zone de 3^e système de coordonnées planes du Québec (ESG PQ), niveau 7 (CGVD03) (niveau moyen des mers)

Origine des altitudes : Équidistance des courbes de niveau : Déclinaison magnétique au centre de la feuille en 2002 : Variation annuelle : Coordonnées géographiques au centre de la feuille : Longueur d'origine (mesure en mètres) : Latitude d'origine (équateur) : Coordonnée à 1^e origine : Facteur d'échelle :

Échelle : Échelle GRS80 NAD83, compatible avec le système mondial WGS84

19°36' ouest
7,0' vers l'est
49°48'45" nord 70°07'30" ouest
20720' ouest
0,0'
300 000, 0 mètres
0,9999

(1 cm sur la carte équivaut à 20 000 cm sur le terrain, soit 200 mètres)

0 1,0 1,5 2 km

1:20 000

Sources

Données	Organisme	Date
Classification du réseau routier supérieur	Ministère des transports	nd
Cote d'évaluation des ressources hydroélectriques	Hydro-Québec	1990
Déclinaison magnétique	Commission géologique du Canada	2003
Courbes de niveau	Ministère des Ressources naturelles du Canada	1986
Nomenclature géographique	Commission de toponymie du Québec	nd
Photographies aériennes à l'échelle de 1:40 000	Ministère des Ressources naturelles et de la Faune	1995

Crédits

Réalisation : Direction générale de l'information géographique

© Gouvernement du Québec 3^e trimestre 2003
 Déposé légal - Bibliothèque nationale du Québec