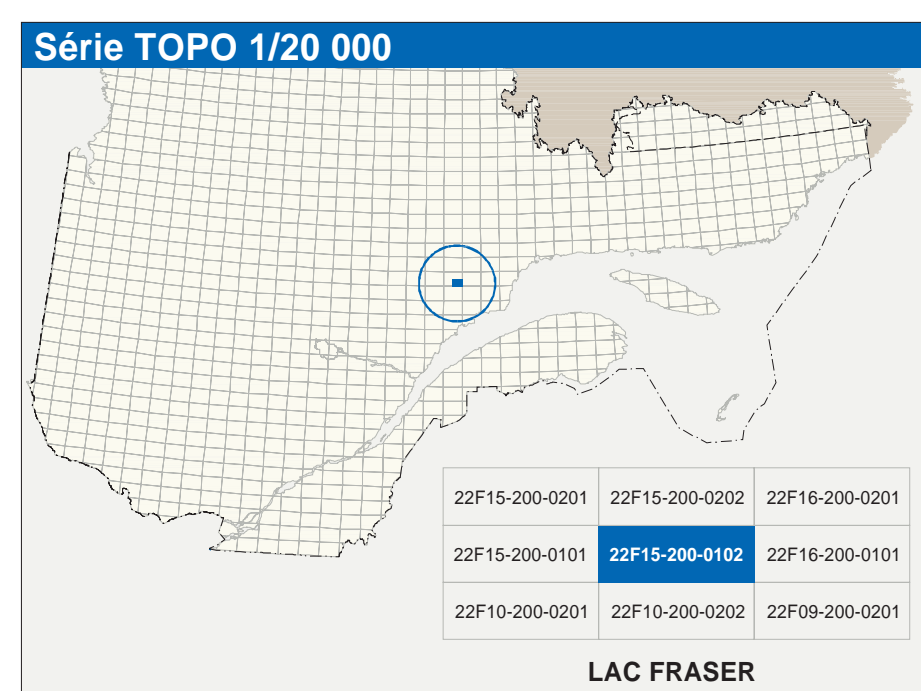
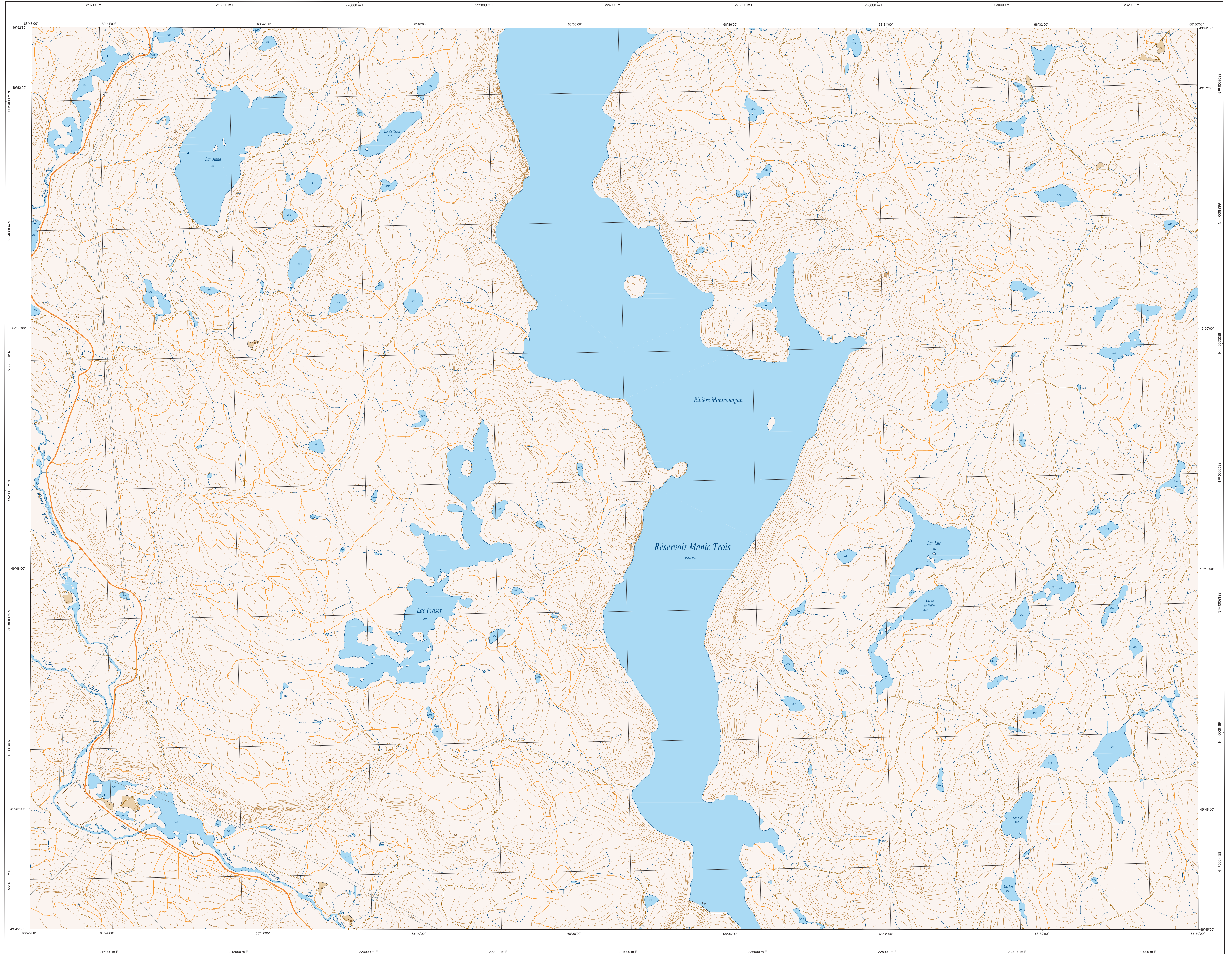


LAC FRASER

22F15-200-0102



Hydrographie	
	Cours d'eau: cours d'eau intermittent
	Lac, mare: réservoir hydroélectrique
	Plains inondés: milieu humide
	Chute, rapide: écart
	Quai, pont de péage, travées, phare
	Brisé-lames: estacade
	Canal, écluse
	Barrage, barrage hydroélectrique, barrage de cascade
	Conduite forcée, glissoire, buse
	Coulée de niveau: maître-resser; intermédiaire; point coté
	Eskar, décrochement, dépôt fluvial
Modèle	
	Modèle
Végétation	
	Milieu boisé: vergé
	Période: bois

Infrastructure de transport	
	Réseau routier (classification MTQ)
	Réseau routier (classification MRN)
	Autres
	Autoroute
	Route nationale, route régionale, route collective, route locale, route d'accès aux ressources: pavée; non pavée
	Rue, chemin carrossable: pavé; non pavé
	Voie de communication: en construction; abandonnée
	Chemin non carrossable
	Pont, pont couvert, pont d'éclairage
	Passeoires, tunnel
	Mur de soutènement: écran ondulet
	Talus de remblai: talus de déblai
	Voie ferrée: hydrobase, aéroport
	Plate d'atterrissage: pavé; non pavé
	Ligne de transport: pylône, poste de distribution d'électricité
	Pipeline: bus, tour de télécommunication

Habitation, équipement, exploitation	
	Bâtiment, en construction, en ruines, maison mobile, ferme
	Serv: site
	Parc de stationnement: cimetiére
	Terrain de jeu: planche publique
	Centre de ski alpin: remonte-péniculaire
	Piste, terrain de golf, jardins zoologiques
	Terrain de camping, club-parc; base militaire
	Cour de véhicules hors d'usage; cour d'entreposage de matériaux
	Convoi: brûleur à bois; réservoir de surface
	Étang d'équilibre; feu d'embrasement sanitaire
	Base d'atterrissage: aéroport
	Mine à ciel ouvert; anas, halle
	Zone non cartographiée
Frontières	
	Frontière internationale
	Frontière municipale ou intermunicipale
	Frontière Québec - Terre-Neuve-et-Labrador (cette frontière n'est pas définie)

Métadonnées	
Surface de référence géodésique:	NAD83, compatible avec le système mondial WGS84
Système de référence géodésique:	Monteur transformé modifié (MTM), zone de 7° système de coordonnées planes du Québec (SCQ2), fuseau 6
Projection cartographique:	CGO202 (Niveau moyen des mers)
Origine des altitudes:	15 mètres
Équidistance des courbes de niveau:	20'15" ouest
Déclinaison magnétique au centre de la feuille en 2013:	7,6° vers l'est
Vigilance annuelle:	49° 49' 45" nord 68° 37' 30" ouest
Coordonnées géographiques au centre de la feuille:	67° 30' ouest
Latitude d'origine (réseaux):	0,0
Longitude d'origine (réseaux):	304 600, 0 mètres
Constante 1/1 d'origine:	0,9999
Facteur d'échelle:	

Sources		Organisme		Date	
Classification du réseau routier québécois:	Ministère des transports			nd	
Cotes d'altitude des réservoirs hydroélectriques:	Hydro-Québec			1990	
Déclinaison magnétique:	Commission géologique du Canada			2003	
Courbes de niveau:	Ministère des Ressources naturelles du Canada			1976	
Nomenclature géographique:	Commission de toponymie du Québec			nd	
Photographies aériennes à l'échelle de 1:40 000:	Ministère des Ressources naturelles et de la Faune			1996	

Crédits
 Réalisation : Direction générale de l'information géographique
 © Gouvernement du Québec, 3^e trimestre 2003
 Dépot légal - Bibliothèque nationale du Québec

22F15-200-0102