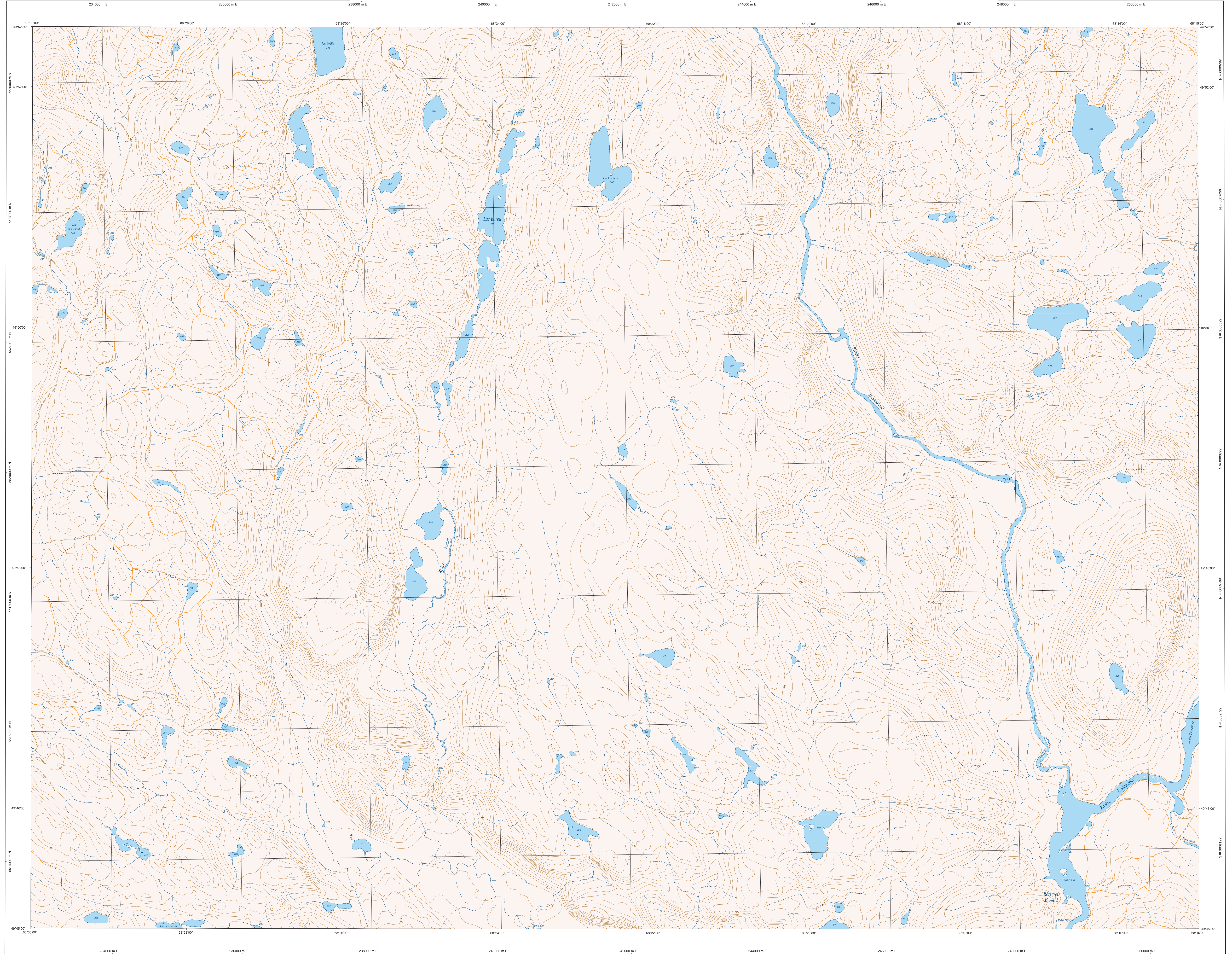


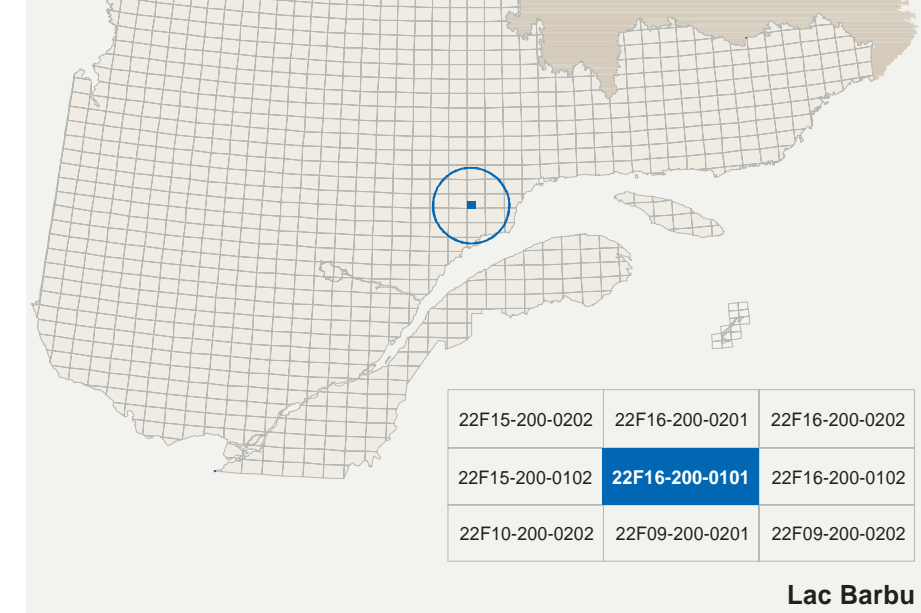
Lac Barbu

22F16-200-0101



22F16-200-0101

Série TOPO 1/20 000



Hydrographie	Modèle	Végétation

Voies de communication	Autres classifications	Infrastructures de transport

Bâtiments et aires désignées	Métadonnées
	<p>Échelle: 1/20 000</p>
	<p>Coordonnées géographiques</p>
	<p>Latitude d'origine (équateur)</p>
	<p>Longitude d'origine (méridien central)</p>
	<p>Altitude d'origine (équateur)</p>
	<p>Projection: UTM</p>
	<p>Système de coordonnées: NAD 83</p>
	<p>Zone: 18N</p>
	<p>Unité: mètres</p>
	<p>Projection: UTM</p>
	<p>Système de coordonnées: NAD 83</p>
	<p>Zone: 18N</p>
	<p>Unité: mètres</p>

Sources	Organisme	Année
<p>Hydro Québec</p>	<p>Ministère des Transports du Québec</p>	<p>nd</p>
<p>Commission géologique du Canada</p>	<p>Hydro Québec</p>	<p>1990</p>
<p>Ministère des Ressources naturelles du Canada</p>	<p>Commission géologique du Québec</p>	<p>2007</p>
<p>Ministère des Ressources naturelles et de la Faune</p>	<p>Ministère des Ressources naturelles et de la Faune</p>	<p>1976</p>
<p>Ministère des Ressources naturelles et de la Faune</p>	<p>Ministère des Ressources naturelles et de la Faune</p>	<p>1996</p>

Crédits
Réalisation: Direction générale de l'information géographique
Ministère des Ressources naturelles et de la Faune
Notes: Le présent document n'a aucune portée légale.
© Gouvernement du Québec
Dépôt légal: Bibliothèque nationale du Québec, 3^e trimestre 2007