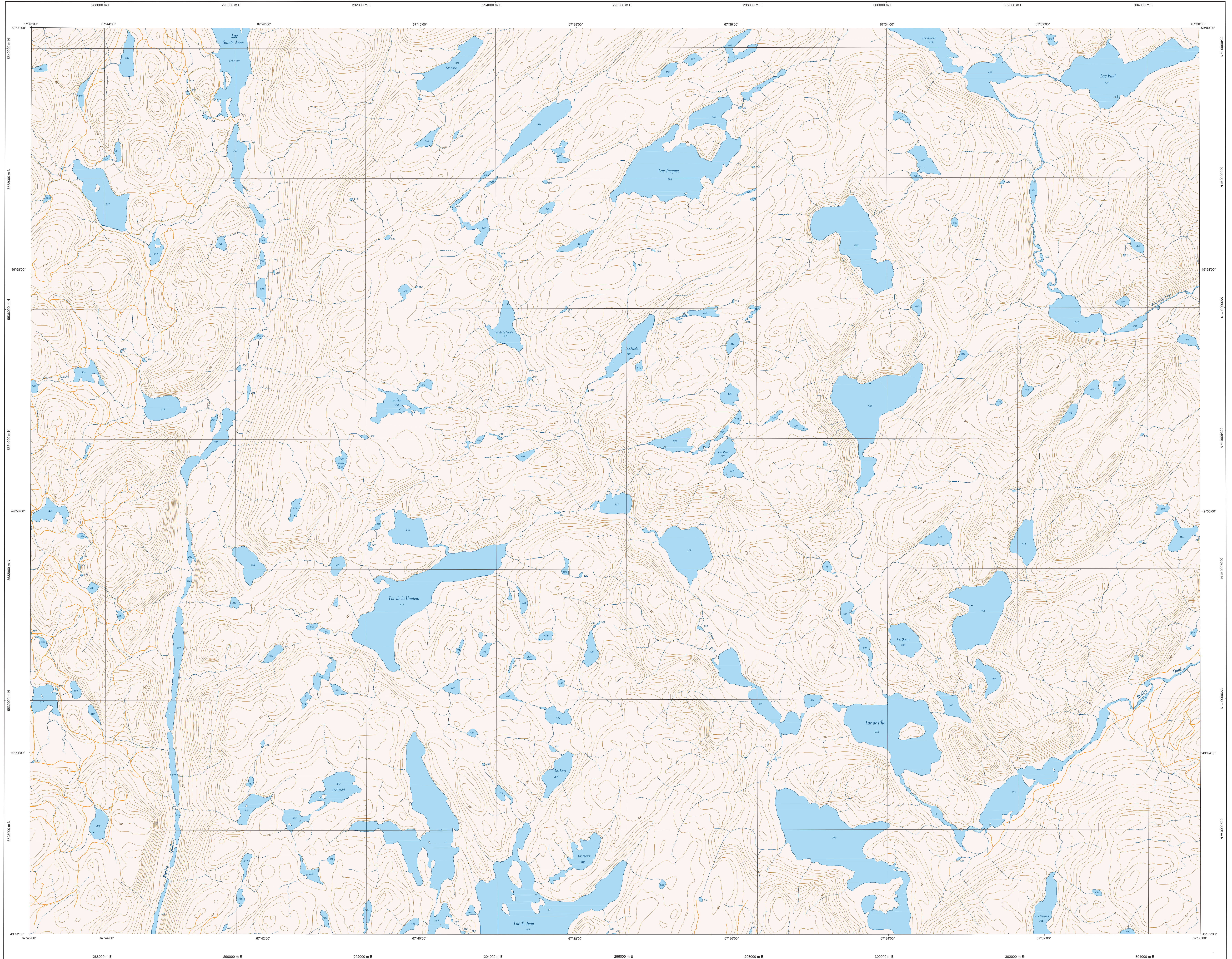
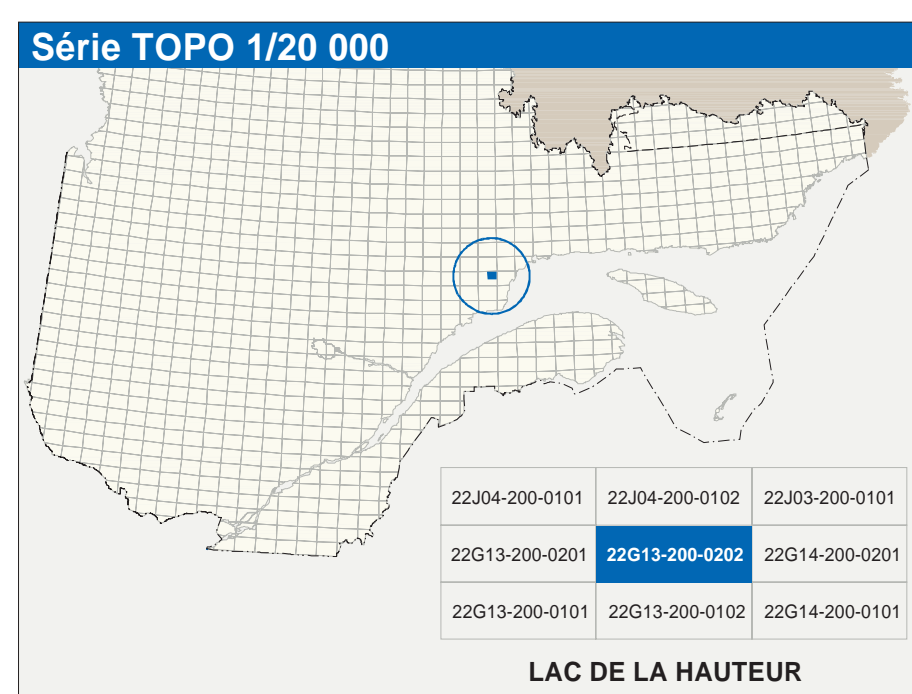


LAC DE LA HAUTEUR

22G13-200-0202



22G13-200-0202



Hydrographie	
	Cours d'eau; cours d'eau intermittent
	Lac; mare; réservoir hydroélectrique
	Plaine marécageuse; marais humide
	Chute; rapide; écouil
	Quai; site sèche
	Quai; barrage de retenue; traversé; plate
	Barrage; cascade
	Canal; écluse
	Barrage; barrage hydroélectrique; barrage de castor
	Conduite forcée; glissoire; buse

Infrastructure de transport	
	Réseau routier (classification MTO)
	Road nationale, route régionale, route collective, route locale, route d'accès aux ressources : pavée; non pavée
	Réseau routier (classification MRN)
	Rue; chemin composable; pavé; non pavé
	Voie de communication - en construction; abandonnée
	Chemin non carrossable

Modèle	
	Courbe de niveau; maillage; viemédiane; pont coté
	Estac; dénivellement; dépôt tassé

Végétation	
	Milieu boisé; vergé
	Pénurie; bare

Habitation, équipement, exploitation	
	Bâtiment, en construction, en ruines; maison mobile; tache
	Séjour; alio
	Parc de stationnement; comédiale
	Terrain de jeu; piscine publique
	Centre de ski alpin; remontée mécanique
	Prise; terrain de golf; piste zoologique
	Terrain de camping; site-parc; base militaire
	Cour de véhicules hors d'usage; cour d'entreposage de matériaux
	Compteur; bûcher à bois; réservoir de surface
	Étang d'épuration; lieu d'enfouissement sanitaire
	Eau; écoulement; caniveau
	Mine à ciel ouvert; amas; halde
	Zone non cartographiée

Métadonnées	
Surface de référence géodésique :	Échelle GRS80
Système de référence géodésique :	NAD83, compatible avec le système mondial WGS84
Projection cartographique :	Mercator transverse modifiée (MTM), zone de 2 ^e système de coordonnées planes du Québec (SCQPD), fuseau 6
Origine des altitudes :	CGVD08 (niveau moyen des mers)
Équidistance des courbes de niveau :	15 mètres
Déclinaison magnétique au centre de la feuille en 2025 :	30°43' ouest
Variation annuelle :	8,2 vers East
Coordonnées géographiques au centre de la feuille :	49°56'15" nord 67°37'30" ouest
Longitude d'origine (méridien central) :	67°30' (0000)
Latitude d'origine (équateur) :	0°0'
Coordonnées X, Y d'origine :	504 800, 0 mètres
Facteur d'échelle :	0,999

Sources	
Classification du réseau routier supérieur :	Hydro-Québec
Catégorie des renseignements hydrologiques :	Commission géologique du Canada
Coordonnées de référence :	Ministère des Ressources naturelles du Canada
Nomenclature géographique :	Commission de toponymie du Québec
Photographies aériennes à l'échelle de 1:40 000 :	Ministère des Ressources naturelles et de la Faune

Crédits	
Réalisation :	Direction générale de l'information géographique
© Gouvernement du Québec 2 ^e trimestre 2003	
Dépot légal - Bibliothèque nationale du Québec	