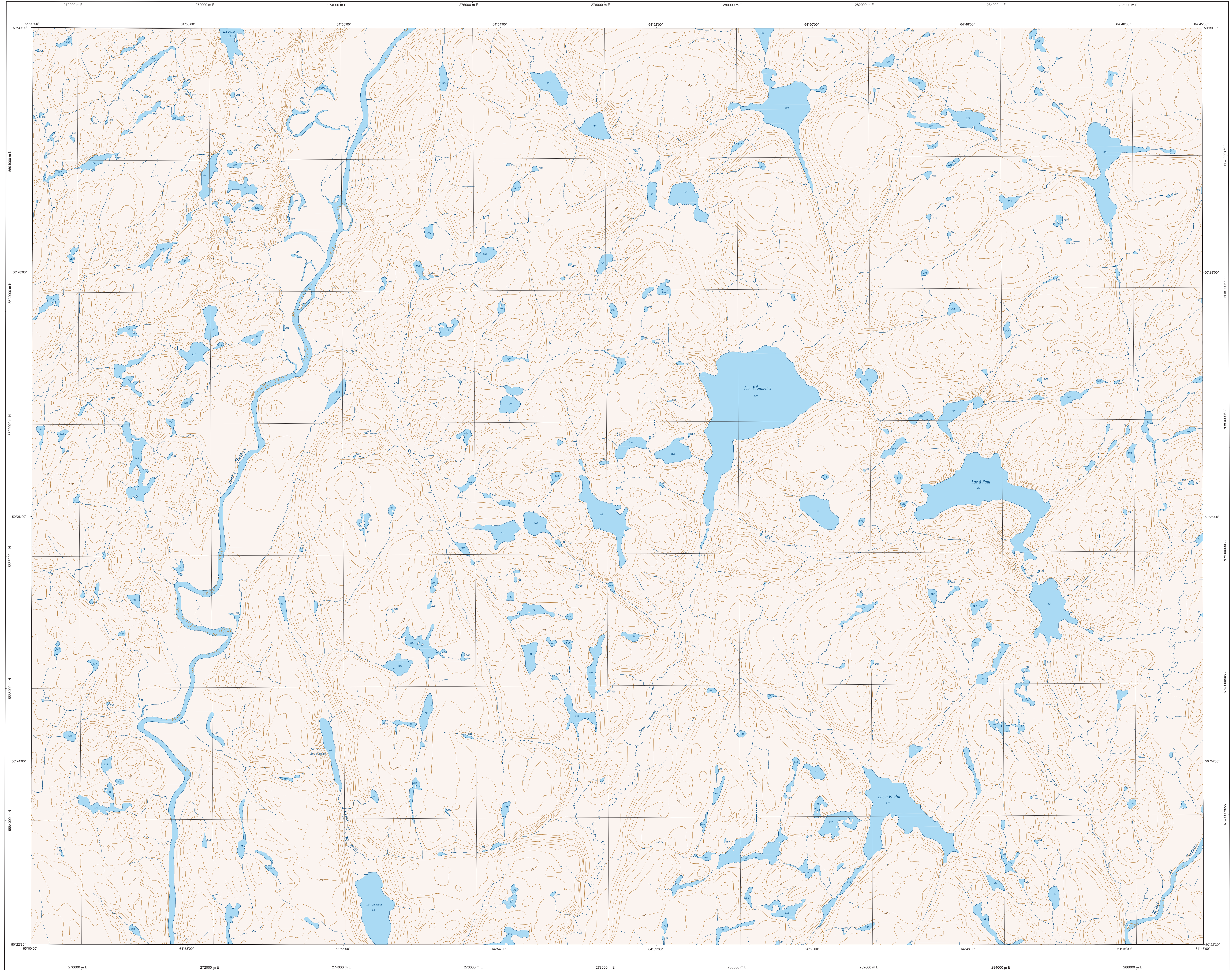
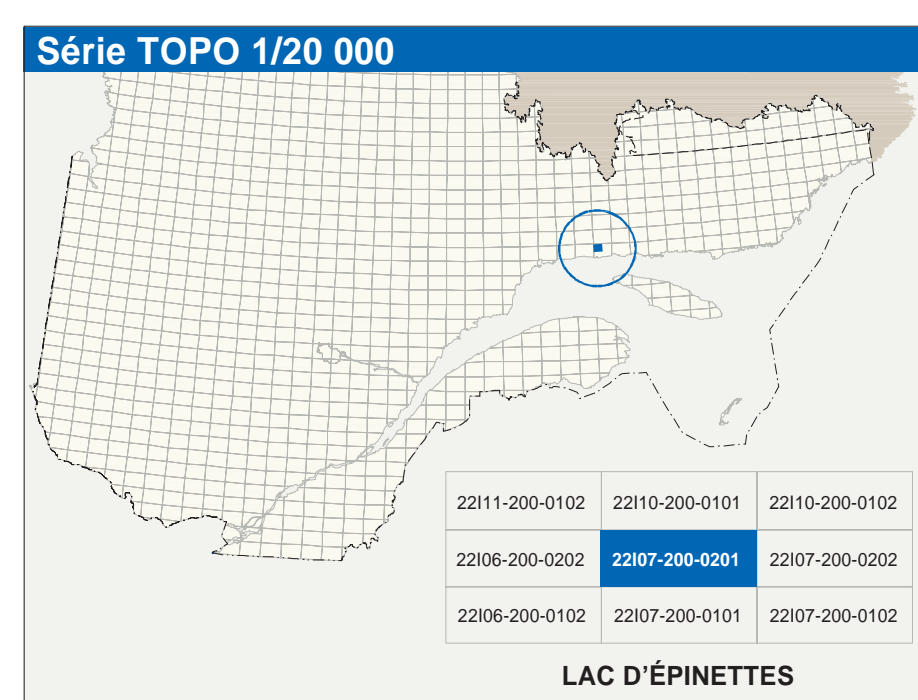


# LAC D'ÉPINETTES

22107-200-0201



22107-200-0201



Hydrographie	Modèle	Végétation

Infrastructure de transport	Autres

Habitation, équipement, exploitation	Frontières

Métadonnées
Surface de référence géométrique : NAD83, compatible avec le système mondial WGS84
Système de référence géométrique : Métrique (terrestre) métrique (MTM), zone de 3° système de coordonnées planes du Québec (SCQ3), fusée 5
Origine des altitudes : Équidistance des courbes de niveau : 15 mètres
Déclinaison magnétique au centre de la feuille en 2003 : 21°10' ouest
Variation annuelle : 9,5' vers l'est
Coordonnées géographiques au centre de la feuille : 50°28'15" nord; 64°52'30" ouest
Longitude (origine méridien canadien) : 64°52' ouest
Latitude (origine (équateur)) : 0,0°
Coordonnées X, Y d'origine : 399 800, 0 mètres
Facteur d'échelle : 0,9999

Sources	Organisme	Date
Classification du réseau routier supérieur	Ministère des transports	nd
Catégorie des réservoirs hydroélectriques	Hydro-Québec	1990
Déclinaison magnétique	Commission géologique du Canada	2003
Coordonnées de centre	Ministère des Ressources naturelles du Canada	1977
Nomenclature géographique	Commission de toponymie du Québec	nd
Photographies aériennes à l'échelle de 1:40 000	Ministère des Ressources naturelles et de la Faune	1997

Crédits
Réalisation : Directeur général de l'information géographique
© Gouvernement du Québec, 7 <sup>e</sup> trimestre 2003
Dépot légal - Bibliothèque nationale du Québec

