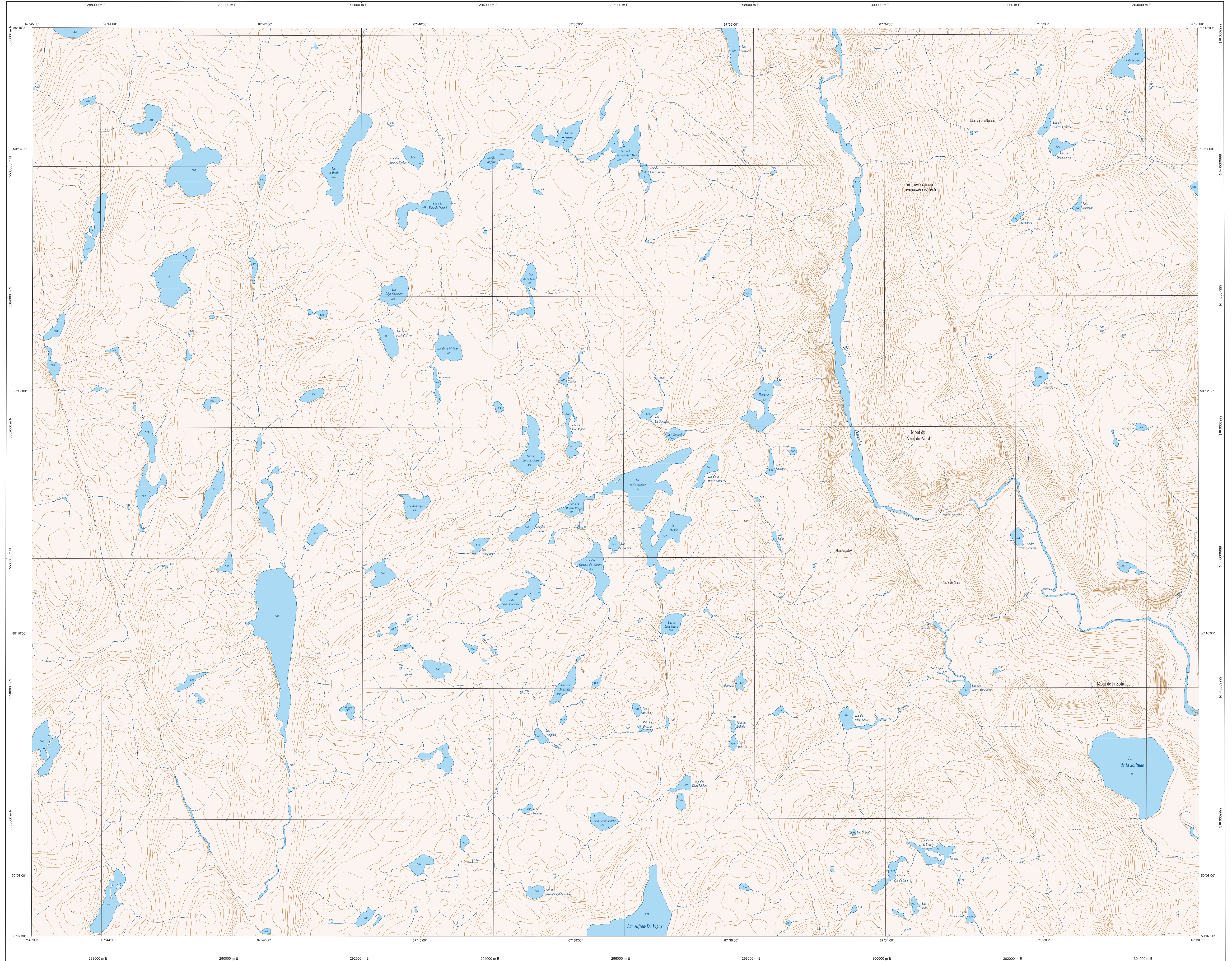
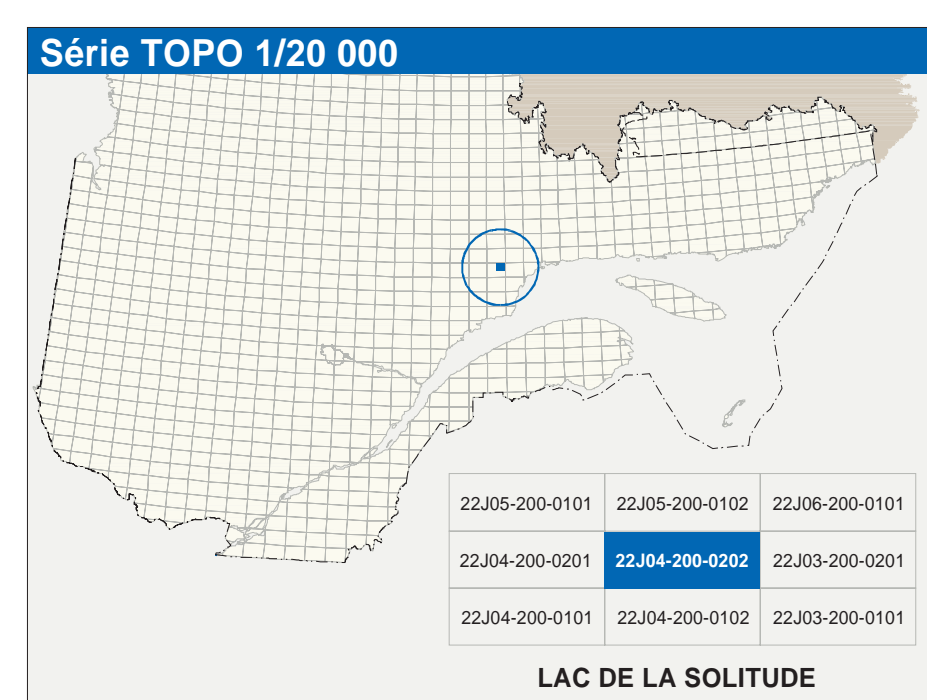


LAC DE LA SOLITUDE

22J04-200-0202



22J04-200-0202



Hydrographie	
	Cours d'eau: cours d'eau intermittent
	Lac, mare: réservoir hydroélectrique
	Plaine inondée; milieu humide
	Chute, rapide; écoule
	Osé; cône de glace
	Chute, port de passage, traversé, barrage
	Bris-lames; étacade
	Canal; écluse
	Barrage, barrage hydroélectrique; barrage de castor
	Conduite forée; glissoire; buse
	Écluse; déboisement; défilé fluvial
Modèle	
	Courbe de niveau; maillage; intermédiaire; point coté
	Écluse; déboisement; défilé fluvial
Végétation	
	Milieu boisé; verger
	Herbier; haie

Infrastructure de transport	
	Réseau routier (classification MTO)
	Réseau routier (classification MRN)
	Autres
	Point, pont couvert; pont d'appui
	Passerelle; tunnel
	Mur de soutènement; écran anti-bruit
	Talus de remblai; talus de déblai
	Voie ferrée; hydrobase; aéroport
	Piste d'atterrissage; piste; non pavée
	Ligne de transport; pylône; poste de distribution d'électricité
	Pylône; tour; tour de télécommunication

Habitation, équipement, exploitation	
	Bâtiment, en construction, en ruines; maison mobile; échoue
	Servis; site
	Parc de stationnement; cimetières
	Terrain de jeu; piscine publique
	Centre de ski alpin; rampe mécanique
	Piste; terrain de golf; stade; zoologique
	Terrain de camping; site-parc; base militaire
	Cour de véhicules hors d'usage; cour d'entreposage de matériaux
	Convoi; brûleur à bois; réservoir de surface
	Étang d'épuration; lieu d'enfouissement sanitaire
	Banc d'épaves; canot
	Mine à ciel ouvert; amas; haie
	Zone non cartographiée
Frontières	
	Frontière internationale
	Frontière interprovinciale ou interterritoriale
	Frontière Québec - Terre Inuvial du Labrador (cette frontière n'est pas définitive)

Métadonnées	
Surface de référence géodésique :	Élipsoïde GRS80
Système de référence géodésique :	NAD83, compatible avec le système mondial WGS84
Projection cartographique :	Monteur transverse métrique (MTM), zone de 3° système de coordonnées planes du Québec (SCQP2), fuseau 6
Origine des altitudes :	CGD2008 (Niveau moyen des mers)
Équidistance des courbes de niveau :	15 mètres
Déclinaison magnétique au centre de la feuille en 2012 :	20°52' ouest
Variation annuelle :	8,3 vers east
Coordonnées géographiques au centre de la feuille :	50°11'15" nord 67°37'30" ouest
Longitude d'origine (méridien central) :	67°30' ouest
Latitude d'origine (équateur) :	0,0°
Coordonnées X, Y d'origine :	284 000, 5 000 000
Facteur d'échelle :	0,9999
<p>(1 cm sur la carte équivaut à 20 000 cm sur le terrain, soit 200 mètres)</p>	

Sources		
Données	Classification du réseau routier supérieur	Ministère des Transports
	Cote d'évaluation des réservoirs hydroélectriques	Hydro-Québec
	Déclinaison magnétique	Commission géologique du Canada
	Courbes de niveau	Ministère des Ressources naturelles du Canada
	Nomenclature géographique	Commission de toponymie du Québec
	Photographies aériennes à l'échelle de 1:40 000	Ministère des Ressources naturelles et de la Faune
		1996
Crédits		
Réalisation : Direction générale de l'information géographique		
© Gouvernement du Québec, 3 ^e trimestre 2003		
Dépôt légal - Bibliothèque nationale du Québec		