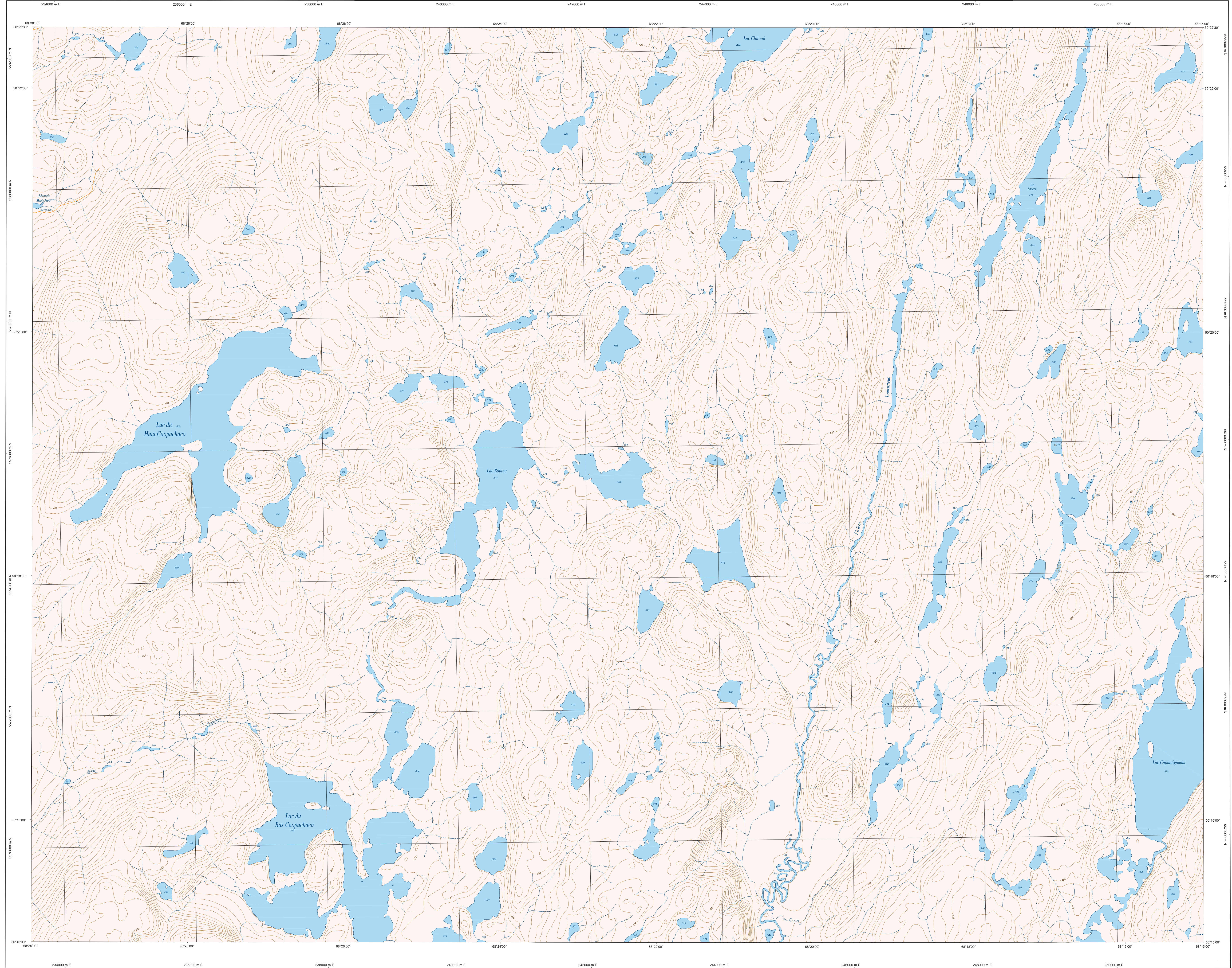
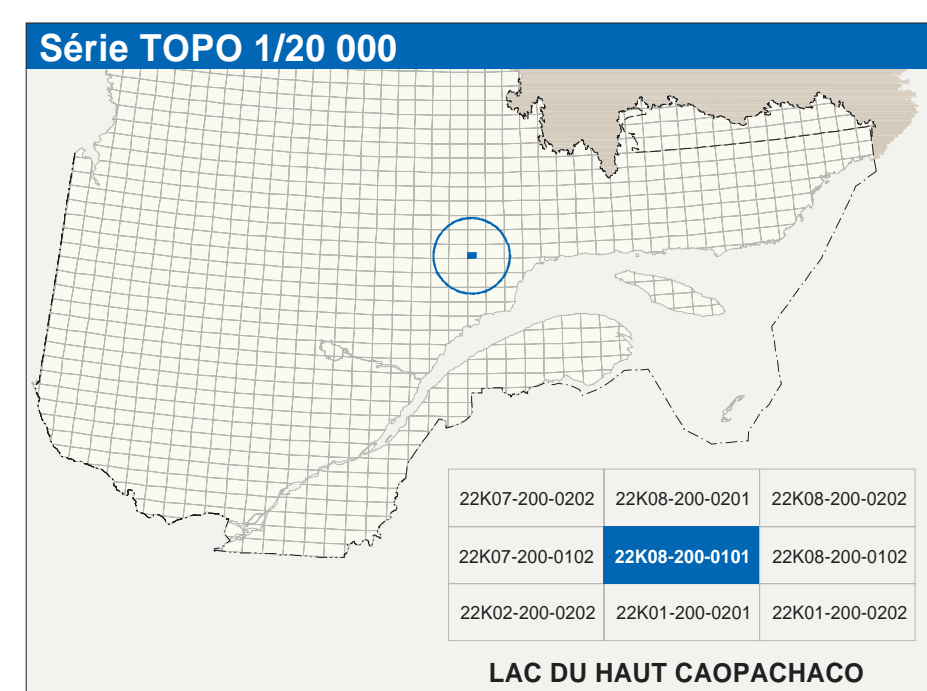


LAC DU HAUT CAOPACHACO

22K08-200-0101



22K08-200-0101



Hydrographie	Cours d'eau; cours d'eau intermittent
	Lac; mare; réservoir hydroélectrique
	Planerondie; mélieu humide
	Chute; rapide; écoule
	Quai; case de barge
	Brisé-lames; étacade
	Canal; écluse
	Barrage; barrage hydroélectrique; barrage de ceinture
	Conduite forcée; gazoise; buse
Modèle	Courbe de niveau; mètre; intermédiaire; point coté
	Esquisse; découpage; déplié fluvial
Végétation	Milieu boisé; végétation
	Forêt; haie

Infrastructure de transport	Réseau routier (classification MTD)
	Autoroute
	Route nationale; route régionale; route collective
	Route locale; route d'accès aux ressources; pavé; non pavé
Réseau routier (classification MN)	Rue; chemin carrossable; pavé; non pavé
	Rue; chemin carrossable; pavé; non pavé
	Voie de communication; en construction; abandonnée
	Chemin non carrossable
Autres	Port; pont couvert; pont d'écluse
	Port; pont couvert; pont d'écluse
	Passerelle; tunnel
	Mar de soulèvement; écran anti-bruit
	Talus de remblai; talus de déblai
	Voie ferrée; hydrobase; aéroport
	Plage d'atterrissage; pavé; non pavé
	Ligne de transport; pylône; poste de distribution d'électricité
	Pipelines; tuyau; tuyau de télécommunication

Habitation, équipement, exploitation	Bâtiment en construction; en ruine; maison mobile; fiche
	Bâtiment en construction; en ruine; maison mobile; fiche
	Serre; silo
	Parc de stationnement; citadine
	Courte de jeu; piscine publique
	Courte de jeu; piscine publique
	Terrain de jeu; stade; terrain de sport
	Terrain de camping; site-parc; base militaire
	Courte de véhicules hors d'usage; courte d'entreposage de matériaux
	Convoyeur; bâtiment à bois; réservoir de surface
	Étang d'épuration; lieu d'emboussement saisonnier
	Banc d'épave; carrière
	Mine à ciel ouvert; amas; haldes
	Zone non cartographiée
Frontières	Frontière internationale
	Frontière internationale
	Frontière intermunicipale ou interterritoriale
	Frontière Québec - Terre-Neuve et Labrador (cette frontière n'est pas définie)

Métadonnées	Ellipsoïde GRS80
	Surface de référence géodésique
	Système de référence géodésique
	Projection cartographique
	Origine des altitudes
	Équivalence des courtes de niveau
	Déclinaison magnétique au centre de la feuille en 2003
	Variation annuelle
	Coordonnées géographiques au centre de la feuille
	Longitude (origine méridien central)
	Latitude d'origine (équateur)
	Coordonnées X, Y d'origine
	Facteur d'échelle
	Échelle

Source	Données	Organisme	Date
Classification du Niveau routier supérieur		Ministère des transports	nd
Cote d'élevation des réservoirs hydroélectriques		Hydro-Québec	1990
Déclinaison magnétique		Commission géologique du Canada	2003
Courtes de niveau		Ministère des Ressources naturelles du Canada	1991
Nomenclature géographique		Commission de toponymie du Québec	nd
Photographies aériennes à l'échelle de 1:40 000		Ministère des Ressources naturelles et de la Faune	1996
Crédits			
Réalisation : Direction générale de l'information géographique			
© Gouvernement du Québec, 3 ^e trimestre 2003			
Dessin : Agence : Bibliothèque nationale du Québec			