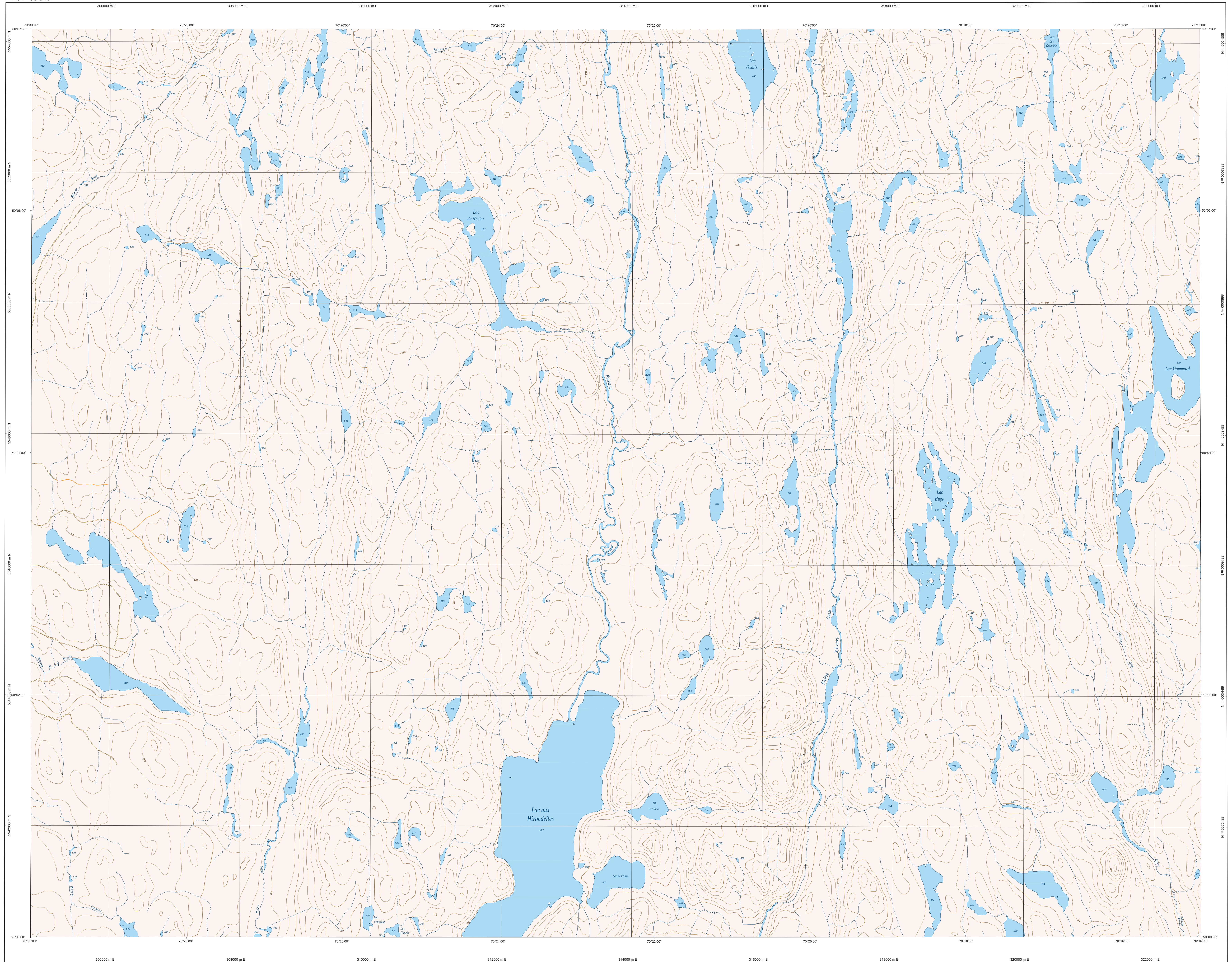
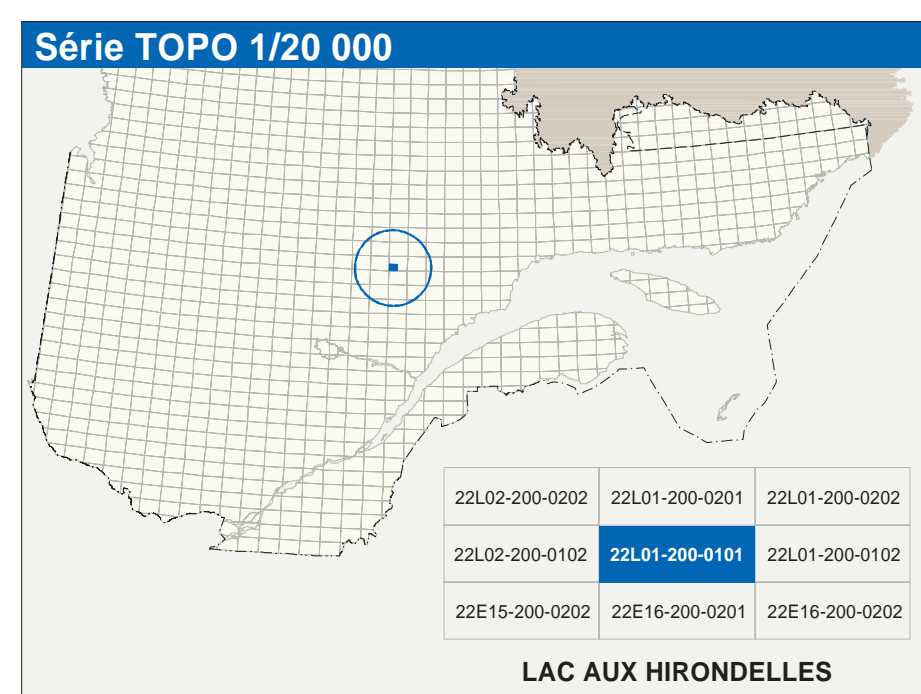


LAC AUX HIRONDELLES

22L01-200-0101



22L01-200-0101



Hydrographie	
	Cours d'eau, cours d'eau intermittent
	Lac, mare, réservoir hydroélectrique
	Plaine inondée, milieu humide
	Chute, rapide, écouil
	Quai, cale sèche
	Quai, pont de péroration, travée, plate
	Brise-lames, estacade
	Canal, écluse
	Barraque, barrage hydroélectrique, barrage de castor
	Canote forcée, glissoir, bus
Modèle	
	Courbe de niveau malhessée, intermédiaire, point coté
	Esquisse, décrochement, dépôt fusillés
Végétation	
	Milieu boisé, vergé
	Pépinière, haie

Infrastructure de transport	
	Réseau routier (classification MTQ)
	Réseau routier (classification MN)
	Autres
	Autroroute
	Route nationale, route régionale, route collective, route locale, route d'accès aux ressources : pavée; non pavée
	Rue, chemin commuable : pavé; non pavé
	Voie de communication : en construction, abandonnée
	Chemin non carrossable
	Pont, pont couvert, pont d'étagement
	Passerelle, tunnel
	Mar de soutènement, écran arbitraire
	Talus de remblai, talus de déblai
	Voie ferrée, hydrobase, aéroport
	Plate d'atterrissage : pavé; non pavé
	Ligne de transport, pylône, poste de distribution d'électricité
	Pépinière, tour de télécommunication

Habitation, équipement, exploitation	
	Bâtiment, en construction, en ruines, maison mobile, tente
	Barre, site
	Parc de stationnement, cimetiére
	Terrain de jeu, piscine publique
	Centre de ski alpin, remontée mécanique
	Piscine, terrain de golf, arène aquatique
	Terrain de camping, site-parc, base militaire
	Cour de véhicules hors d'usage, cour d'entreposage de matériaux
	Convoyeur, brûleur à bois, réservoir de surface
	Etang d'épuration, lieu d'entassement sanitaire
	Banc d'épuration, curateur
	Mine à ciel ouvert, amas, halde
	Zone non cartographiée
Frontières	
	Frontière internationale
	Frontière interprovinciale ou interterritoriale
	Frontière Québec - Terre Noue de Labrador (sans frontière mar paie définies)

Métadonnées	
Surface de référence géodésique:	Époque GR50
Système de référence géodésique:	NAD83, compatible avec le système mondial WGS84
Projection cartographique:	Mercator transverse modifiée (MTM), zone de 7° système de coordonnées planes du Québec (SCQP), fuseau 7
Échelle des altitudes:	20 mètres
Équivalences des courbes de niveau:	Déclinaison magnétique au centre de la feuille au 2003:
	19°38' ouest
	7.1 west East
	Coordonnées géographiques au centre de la feuille:
	Longitude d'origine (méridien central):
	70°27' ouest
	Latitude d'origine (équateur):
	54° 00' 00.000
	Coordonnées X, Y (mètres):
	304 000, 5 999
	Facteur d'échelle:
	0,9999
<p>0 1 2 km</p> <p>(1 cm sur la carte équivaut à 20 000 cm sur le terrain, soit 200 mètres)</p> <p>1:20 000</p>	

Sources		
Déclinaison du réseau routier supérieur	Ministère des transports	nd
Cote d'évaluation des réservoirs hydroélectriques	Hydro-Québec	1990
Déclinaison magnétique	Commission géologique du Canada	2003
Courbes de niveau	Ministère des Ressources naturelles et de la Faune	1986
Nomenclature géographique	Commission de toponymie du Québec	nd
Photographies aériennes à l'échelle de 1:40 000	Ministère des Ressources naturelles et de la Faune	1996
Crédits		
Réalisation : Direction générale de l'information géographique		
© Gouvernement du Québec 3 ^e trimestre 2003		
Dépôt légal - Bibliothèque nationale du Québec		