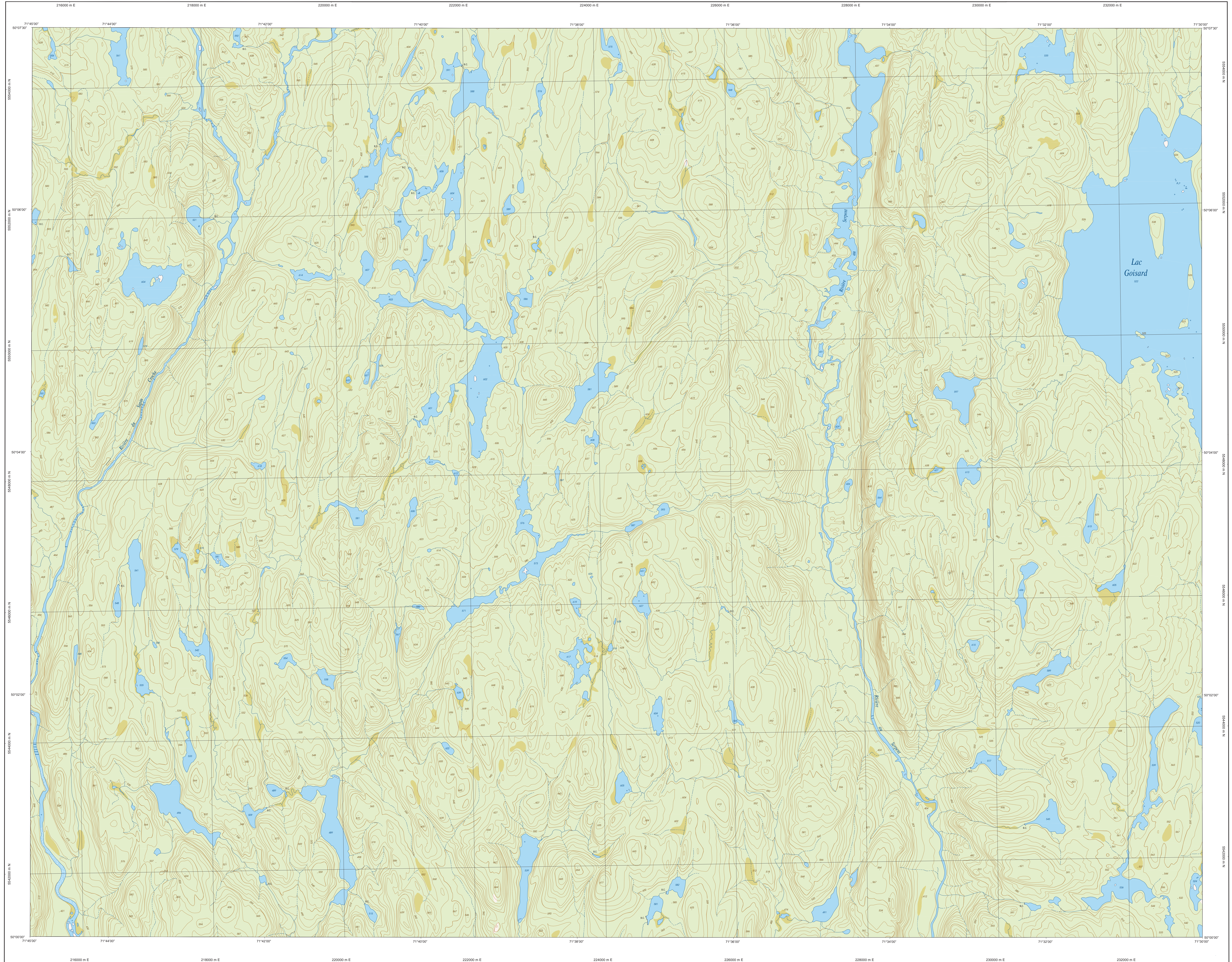
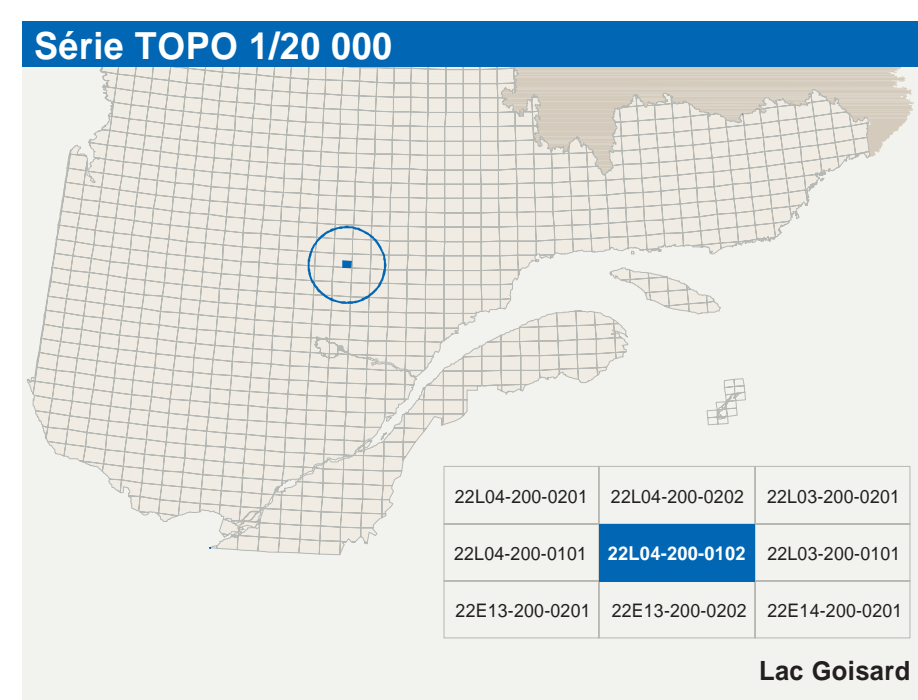


Lac Goisard

22L04-200-0102



22L04-200-0102



Hydrographie	
	Cours d'eau: cours d'eau intermittent
	Lac, mare, réservoir hydroélectrique
	Rivière, torrent, ruisseau
	Chute, rapide, écuil
	Quai, pont de plaisance, traversin, phare
	Chemin non carrossable
	Barrière, barrage hydroélectrique, barrage de canal
	Canalisation forcée, glissement, buse
	Courbe de niveau maladroite, intermédiaire: pont coté
	Éclair, blocage, dénivelé, dénivelé
	Miseau boisé, végétation
	Pentes, haie

Voies de communication	
Réseau routier supérieur	
	Autoroute
	Route régionale, route régionale, route collective, route locale, route d'accès aux ressources: pavée; non pavée
	Rue, chemin carrossable: pavé; non pavé
	Voie de communication: en construction; abandonnée
	Chemin non carrossable
Autres classifications	
	Rue, chemin carrossable: pavé; non pavé
	Voie de communication: en construction; abandonnée
	Chemin non carrossable
Infrastructures de transport	
	Pont: pont couvert; pont d'épave
	Passerelle, tunnel
	Mur de soutènement, écran anti-érosion
	Talus de remblai, talus de déblai
	Voie ferrée, hydrobase, aéroport
	Ligne de transport, pylône, poste de distribution d'électricité
	Pipeline: tuyau, tour de télécommunication

Bâtiments et aires désignées	
	Bâtiment, en construction, en ruine; maison mobile, échoppe
	Parc de stationnement, aire de stationnement, aire de stationnement
	Terrain de jeu, piscine publique
	Centre de ski alpin; rampe mécanique
	Piste, terrain de golf, jardin zoologique
	Terrain de camping, site-parc, base militaire
	Cas de véhicules hors d'usage, cours d'embarquement de matériel
	Convoi, bateau à voile, réservoir de surface
	Évier d'épuration; feu d'embrasement sanitaire
	Banc d'emprunt, carrière
	Mine à ciel ouvert, amas, haie
	Zone non cartographiée
Frontières	
	Frontière internationale
	Frontière interprovinciale ou interdistricale
	Frontière provinciale ou territoriale
	Frontière municipale
	Frontière territoriale

Métadonnées	
Échelle: 1:20 000	ESRI
Projet: 22L04-200-0102	ESRI
Projection: UTM	ESRI
Zone: 18 N	ESRI
Origine des données: 1987	ESRI
Échelle des données: 1:20 000	ESRI
Distance des courbes de niveau: 10 mètres	ESRI
Déclinaison magnétique au centre de la feuille en 2017: 11°02' ouest	ESRI
Variation annuelle: 0,6° vers l'est	ESRI
Coordonnées géographiques au centre de la feuille: 50°03'45" nord et 71°13'30" ouest	ESRI
Longitude d'origine (méridien central): 70°30' ouest	ESRI
Latitude d'origine (équateur): 0°	ESRI
Coordonnées d'origine: X: 304 800; Y: 0 mètres	ESRI
Facteur d'échelle: 0,9999	ESRI

Sources	
Données: 1987	Ministère des Transports du Québec
Classification du réseau routier supérieur: 1990	Hydro-Québec
Cote d'exploitation des réservoirs hydroélectriques: 2007	Commission géologique du Canada
Nomenclature géographique: 1987	Commission de toponymie du Québec
Coordonnées géographiques: 1987	Ministère des Ressources naturelles et de la Faune
Photographies aériennes à l'échelle de 1:40 000: 1987	Ministère des Ressources naturelles et de la Faune

Crédits
Réalisation: Direction générale de l'information géographique
Ministère des Ressources naturelles et de la Faune
Note: Le présent document est un service public.

© Gouvernement du Québec
Dépôt légal - Bibliothèque nationale du Québec, 1^{er} trimestre 2007

Ressources naturelles et Faune
Québec