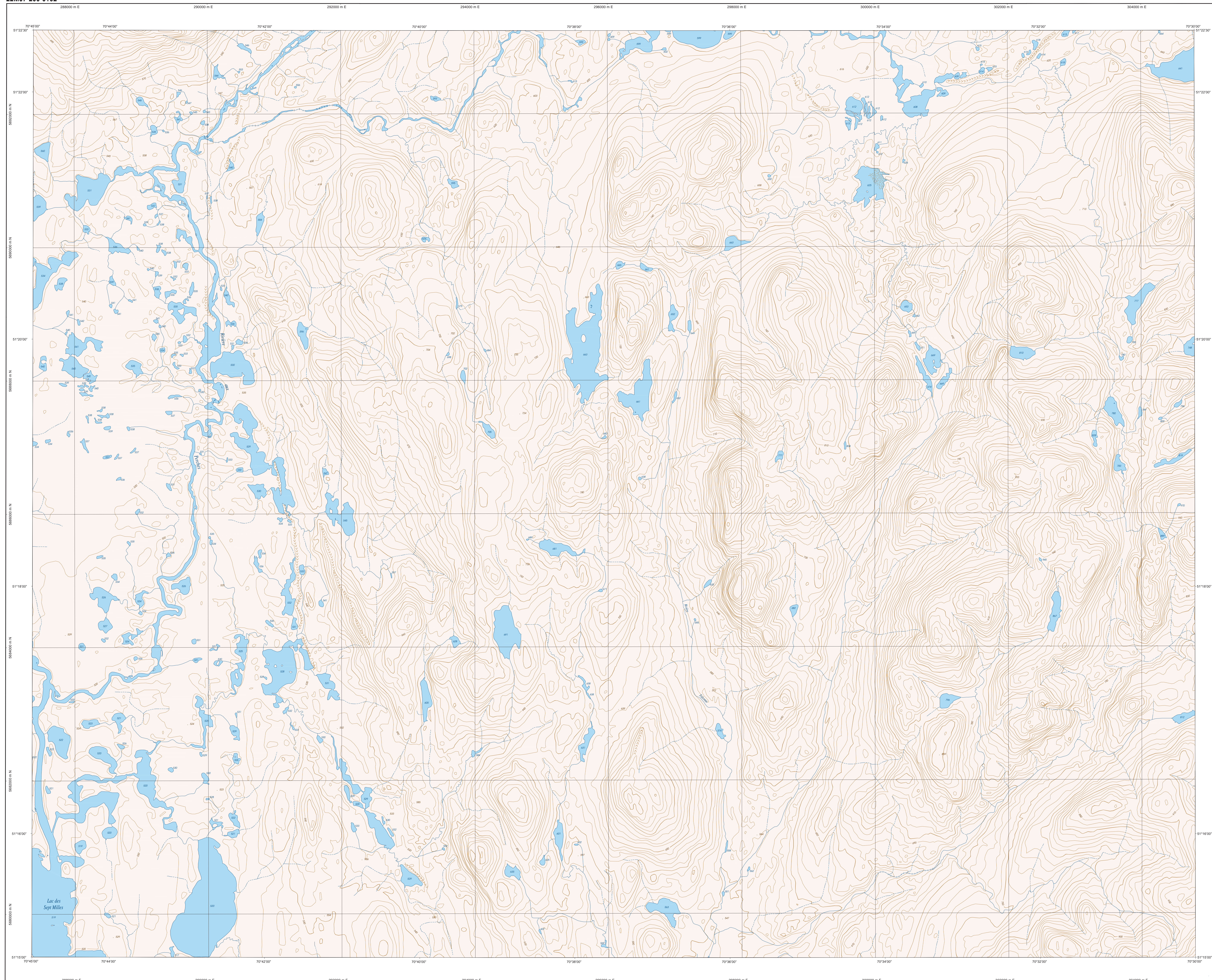
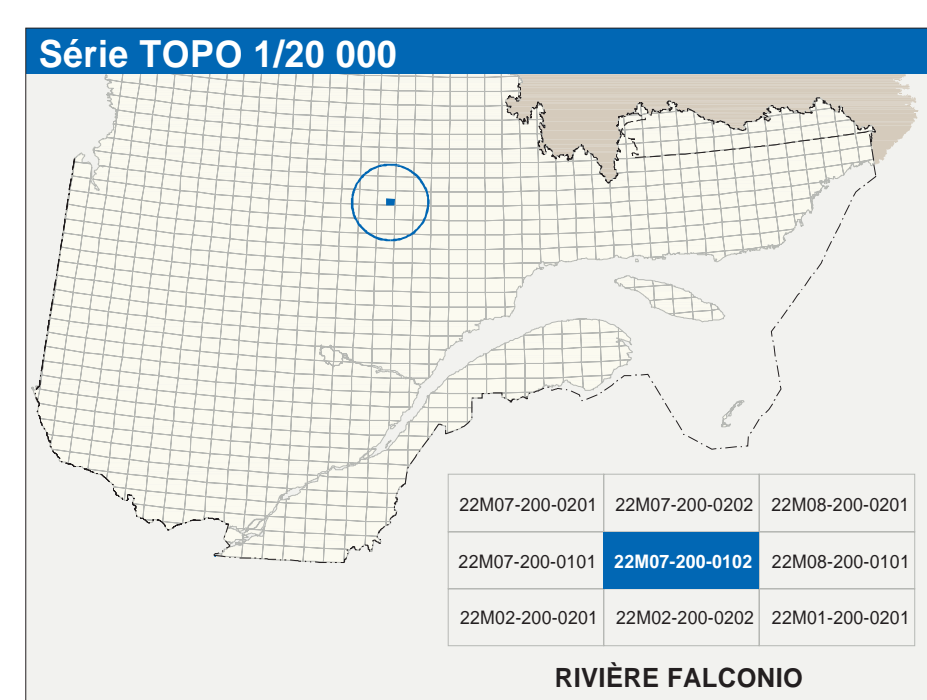


RIVIÈRE FALCONIO

22M07-200-0102



22M07-200-0102



Hydrographie	
	Cours d'eau; cours d'eau intermittent
	Lac; mare; réservoir hydroélectrique
	Plaine marécageuse; marais humide
	Chute; rapide; écoule
	Quai; chute sèche
	Quai; pont de péage; traversée, plan
	Barrage; cascade
	Canal; écluse
	Barrage; barrage hydroélectrique; barrage de cascade
	Conduite forcée; glissoire bois
Modèles	
	Courbe de niveau; métrage; intermédiaire; pont coté
	Esquisse; dénivelé; déplié; fluviale
Végétation	
	Milieu boisé; végétation
	Pénurie; herbe

Infrastructure de transport	
	Réseau routier (classification MTO)
	Autoroute
	Road nationale, route régionale, route collective, route locale, route d'accès aux ressources; pavée; non pavée
	Réseau routier (classification MRN)
	Rue; chemin carrossable; pavé; non pavé
	Vue de communication; en construction; abandonnée
	Chemin non carrossable
	Autres
	Pont; pont couvert; pont d'épave
	Passerelle; ponton
	Mur de soutènement; écran anti-but
	Talus de remblai; talus de déblai
	Vue ferroviaire; hydroliasse, aéroport
	Plateau d'atterrissage; pavée; non pavée
	Ligne de transport; pylône, poteau de distribution d'électricité
	Épave; tour; tour de télécommunication

Habitation, équipement, exploitation	
	Bâtiment; en construction; en ruine; maison mobile; tache
	Semi-alo
	Parc de stationnement; cimetière
	Centre de ski alpin; rampe mécanique
	Plateau; terrain de golf; piste cyclable
	Terrain de camping; club-club; base militaire
	Cour de véhicules hors d'usage; cour d'empiètement de matériaux
	Concasseur; broyeur à bois; réservoir de surface
	Étang d'épuration; lieu d'enfouissement sanitaire
	Stade; champ; carrière
	Mine à ciel ouvert; amas, halo
	Zone non cartographiée
Frontières	
	Frontière internationale
	Frontière interprovinciale ou interterritoriale
	Frontière Québec - Terre-Neuve-et-Labrador (cette frontière n'est pas délimitée)

Métadonnées	
Surface de référence géodésique:	Échelle: GR500
Système de référence géodésique:	NADE83, compatible avec le système mondial WGS84
Projection cartographique:	Mercator transverse modifiée (MTM), zone de 2° système de coordonnées planes du Québec (SCQP), fuseau 7
Origine des altitudes:	CGD2011 (niveau moyen des mers)
Équidistance des courbes de niveau:	10 mètres
Déclinaison magnétique au centre de la feuille en 2015:	32°20' ouest
Variation annuelle:	8,07 vers l'est
Coordonnées géographiques au centre de la feuille:	51°18'45" nord 70°37'30" ouest
Longitude d'origine (méridien central):	70°30' ouest
Latitude d'origine (équateur):	49°
Coordonnées X, Y d'origine:	288 000, 0 mètres
Facteur d'échelle:	4 9999

Sources		Organisme		Date
Classification du réseau routier supérieur:	Ministère des transports			nd
Cote d'implantation des réservoirs hydroélectriques:	Hydro-Québec			1990
Déclinaison magnétique:	Commission géologique du Canada			2003
Courbes de niveau:	Ministère des Ressources naturelles du Canada			1989
Nomenclature géographique:	Commission de toponymie du Québec			nd
Photographies aériennes à l'échelle de 1:40 000:	Ministère des Ressources naturelles et de la Faune			1997
Crédits				
Réalisation: Direction générale de l'information géographique				
© Gouvernement du Québec 2011 (mise à jour 2013)				
Droits réservés: Bibliothèque nationale du Québec				