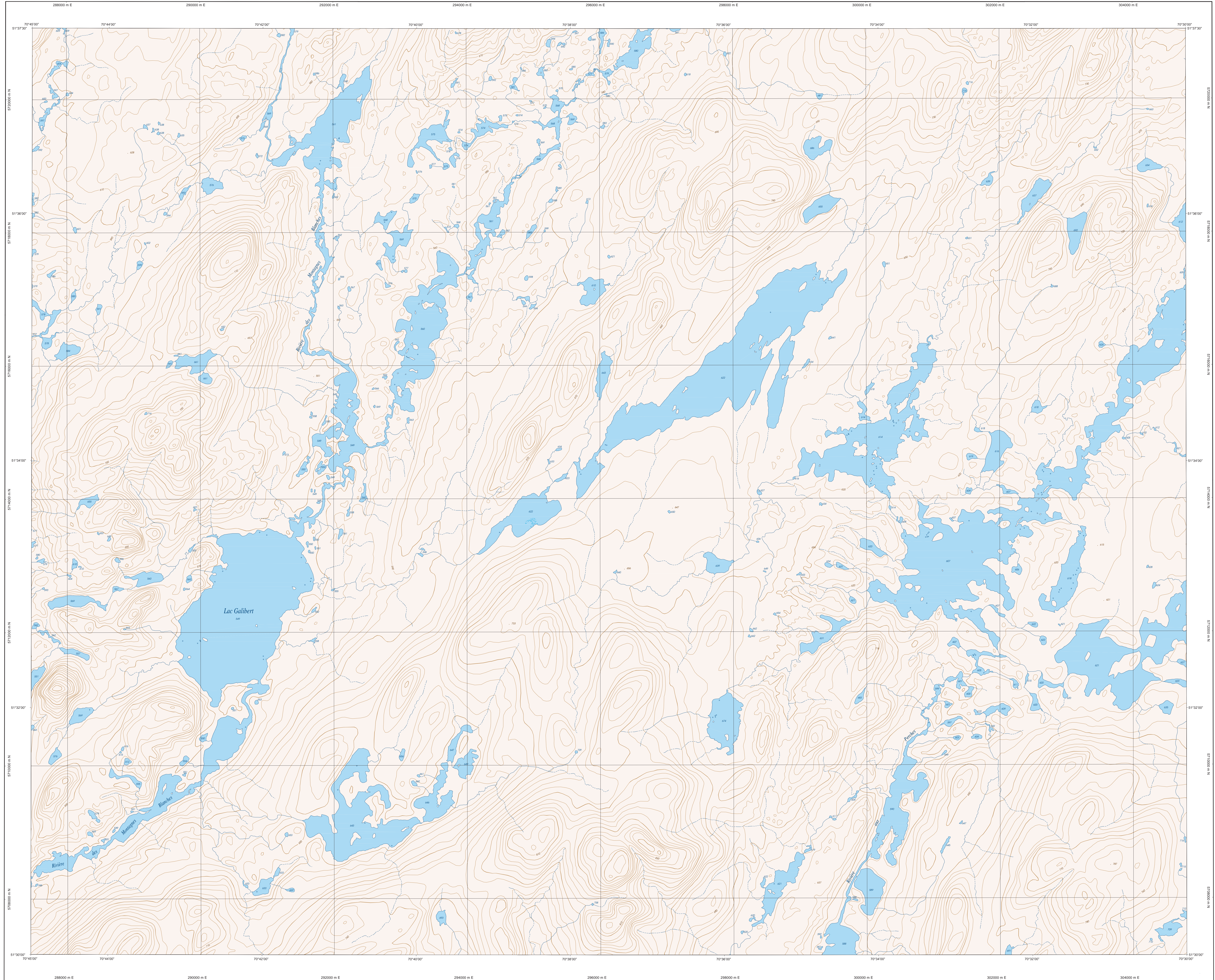
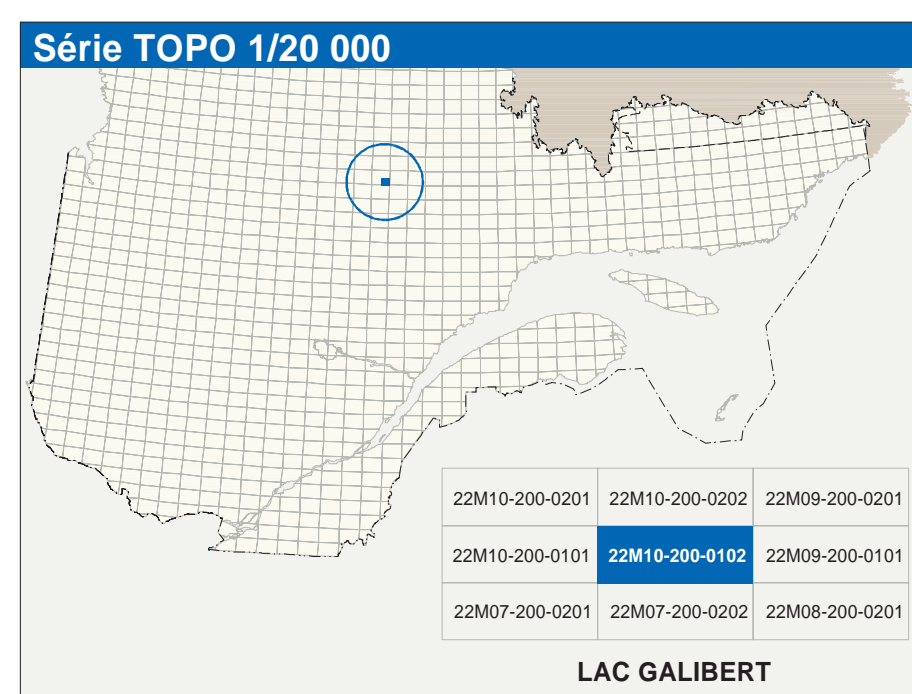


# LAC GALIBERT

22M10-200-0102



22M10-200-0102



Hydrographie	
	Cours d'eau: cours d'eau intermittent
	Lac, mare; réservoir hydroélectrique
	Plaine inondée; milieu humide
	Chute; rapide; écuil
	Gout; cours sèche
	Quai; port de passage; traversé; phare
	Bris-lames; estacade
	Canal; écluse
	Barrière; barrage hydroélectrique; barrage de cascade
	Conduite forcée; glissoir; buse
Modèles	
	Courbe de niveau; mètre; intermédiaire; point coté
	Esquisse; décrochement; dépôt fluvial
Végétation	
	Milieu boisé; vergé
	Pénurie; haie

Infrastructure de transport	
Réseau routier (classification MTQ)	
	Route nationale, route régionale, route collective, route locale, route d'accès aux ressources: pavée; non pavée
Réseau routier (classification MRN)	
	Rue; chemin carrossable: pavé; non pavé
	Voie de communication: en construction; abandonnée
	Chemin non carrossable
Autres	
	Pont; pont couvert; pont d'éclatement
	Passerelle; canal
	Mur de soutènement; écran anti-bruit
	Talus de remblai; talus de déblai
	Voie ferrée; hydrobas; aéroport
	Piste d'atterrissage: pavée; non pavée
	Ligne de transport; pylône; poste de distribution d'électricité
	Pylône; tour; tour de télécommunication

Habitation, équipement, exploitation	
	Bâtiment, en construction, en ruines; maison mobile; chalet
	Semi-île
	Parc de stationnement; ométière
	Terrain de jeu; piscine publique
	Centre de ski alpin; remorque mécanique
	Plan; terrain de golf; stade olympique
	Terrain de camping; site-parc; base militaire
	Cour de véhicules hors d'usage; cour d'entreposage de matériaux
	Convoyeur; brûleur à bois; réservoir de surface
	Étang d'épuration; feu d'entassement sanitaire
	Base d'atterrissage; centrale
	Mine à ciel ouvert; amas; halo
	Zone non cartographiée
Frontières	
	Frontière internationale
	Frontière interprovinciale ou interterritoriale
	Frontière Québec - Territoire ou Labrador (cette frontière n'est pas définitive)

Métadonnées	
Surface de référence géodésique :	Elipsoïde GRS80
Système de référence géodésique :	NAD83, compatible avec le système mondial WGS84
Projection cartographique :	Mercator transverse modifiée (MTM); zone de 7° système de coordonnées plans du Québec (SC7PQ), fusée 7
Origine des altitudes :	COT (Cote Niveau moyen des mers)
Équivalence des courbes de niveau :	10 mètres
Déclinaison magnétique au centre de la feuille en 2003 :	20°30' ouest
Variation annuelle :	8,2 vers est
Coordonnées géographiques au centre de la feuille :	51°33'45" nord 70°37'30" ouest
Longitude d'origine (méridien central) :	70°30' ouest
Latitude d'origine (équateur) :	0,0°
Coordonnées U.T.M. d'origine :	284 000, 5 136 000
Facteur d'échelle :	0,9999

Sources		Organisme		Date
Classification du réseau routier supérieur :	Ministère des transports			nd
Cote d'implantation des réservoirs hydroélectriques :	Hydro-Québec			1990
Déclinaison magnétique :	Commission géologique du Canada			2003
Coordonnées géographiques :	Ministère des Ressources naturelles du Canada			1989
Nomenclature géographique :	Commission de toponymie du Québec			nd
Photographies aériennes à l'échelle de 1:60 000 :	Ministère des Ressources naturelles et de la Faune			1997
Crédits				
Réalisation : Direction générale de l'information géographique				
© Gouvernement du Québec, 3 <sup>e</sup> trimestre 2003				
Dépôt légal - Bibliothèque nationale du Québec				