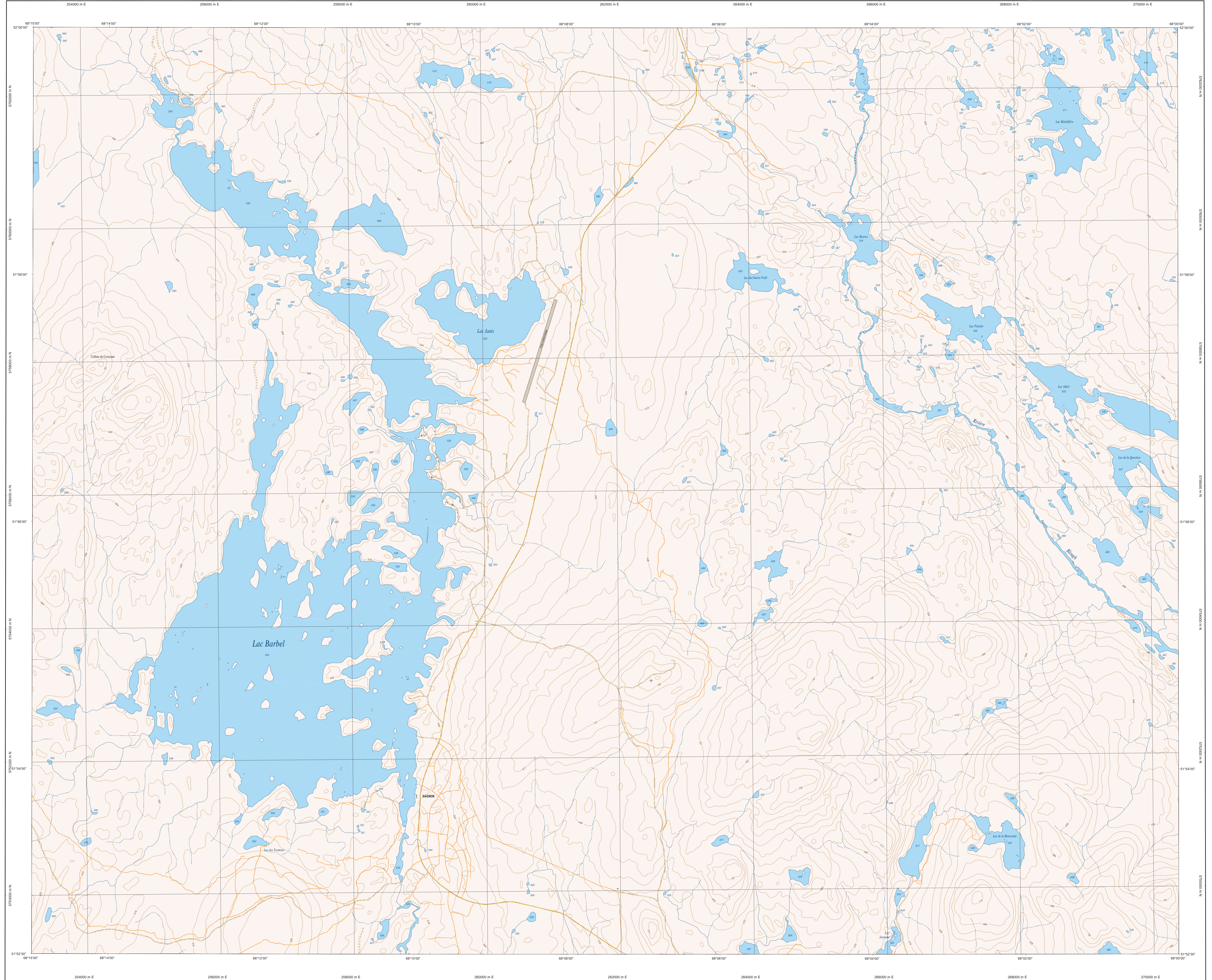
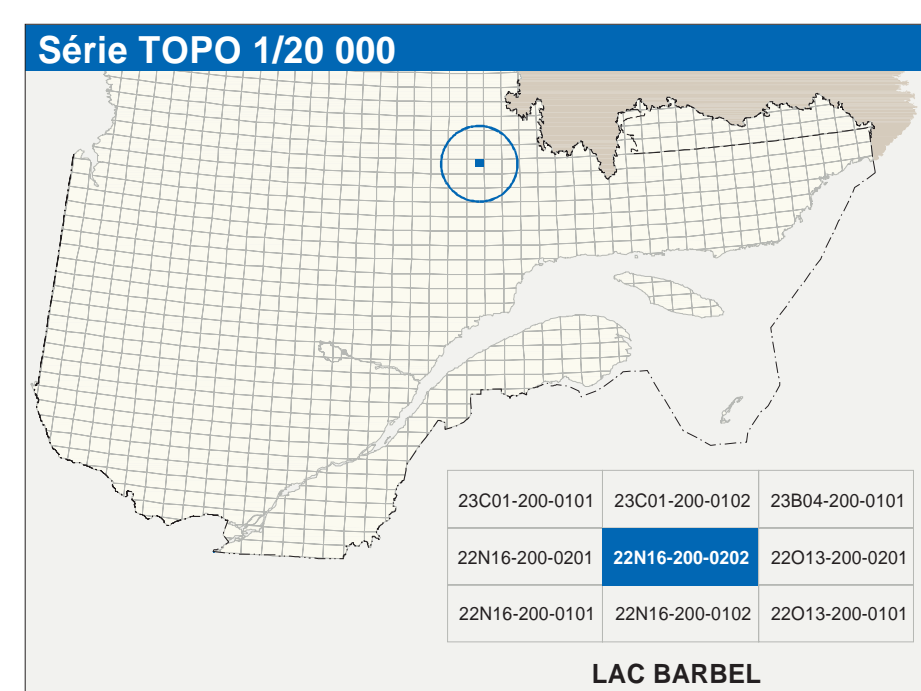


LAC BARBEL

22N16-200-0202



22N16-200-0202



Hydrographie	
	Cours d'eau; cours d'eau intermittent
	Lac; mare; réservoir hydroélectrique
	Plan d'eau; réservoir hydroélectrique
	Chute; rapide; écoule
	Barrage; barrage hydroélectrique; barrage de cadastre
	Canal; écluse
	Barrage; barrage hydroélectrique; barrage de cadastre
	Conduite forcée; glissoir; buse
	Courbe de niveau; maillage; intermédiaire; point coté
	Esker; décrochement; dépôt fluvial
Modèle	
	Milieu boisé; vergé
	Prairie; îlot

Infrastructure de transport	
	Réseau routier (classification MTO)
	Route nationale, route régionale, route collective
	Route locale, route d'accès aux ressources; pavée; non pavée
	Voie de communication; en construction; abandonnée
	Chemin non carrossable
	Pont; pont couvert; pont d'épave
	Mur de soutènement; écran anti-but
	Talus de remblai; talus de déblai
	Voie ferrée; hydrobase; aéroport
	Piste d'atterrissage; pavée; non pavée
	Ligne de rétroaction; système; poste de distribution d'électricité
	Pylône; tour de télécommunication

Habitation, équipement, exploitation	
	Bâtiment; en construction; un immeuble; maison mobile; ferme
	Serre; silo
	Parc de stationnement; cavalerie
	Centre de ski; station; remontée mécanique
	Piste; sentier de ski; piste; zoologique
	Terrain de camping; site-camp; base militaire
	Cour de véhicules hors d'usage; cour d'entreposage de matériaux
	Convoyeur; brûleur à bois; réservoir de surface
	Élargissement; lieu d'emboulement sanitaire
	Banc d'empilage; casiers
	Mine à ciel ouvert; amas; tas
	Zone non cartographiée
Frontières	
	Frontière internationale
	Frontière intermunicipale ou interprovinciale
	Frontière Québec - Terre Noire et Labrador (cette frontière n'est pas définie)

Métadonnées	
Surface de référence géométrique :	Ellipsoïde GRS80
Système de référence géométrique :	NAZD83 compatible avec le système mondial WGS84
Projection cartographique :	Mercator transverse modifiée (MTM), zone de 3 ^e système de coordonnées planes du Québec (SCQP3), fuseau 6 (CSQP3) (niveau moyen des mers)
Origine des altitudes :	15 mètres
Équidistance des courbes de niveau :	15 mètres
Déclinaison magnétique au centre de la feuille en 2003 :	21°50' ouest
Variation annuelle :	9,6' vers l'est
Coordonnées géographiques :	51°56'15" nord 68°07'30" ouest
Latitude d'origine (mesure rectil) :	67°30' ouest
Longitude d'origine (mesure rectil) :	383 800, 0 mètres
Latitude d'origine (équateur) :	0,0°
Longitude d'origine (méridien) :	383 800, 0 mètres
Facteur d'échelle :	0,9999

Sources		Organisme		Date	
Classification du réseau routier supérieur :	Hydro Québec	Ministère des transports	nd		
Catégorie d'habitation des réservoirs hydroélectriques :	Hydro Québec	Ministère des transports	nd		
Déclinaison magnétique du Canada :	Commission géologique du Canada	Ministère des Ressources naturelles	1990		
Courbes de niveau :	Commission de toponymie du Québec	Ministère des Ressources naturelles	1975		
Nomenclature géographique :	Commission de toponymie du Québec	Ministère des Ressources naturelles	1975		
Photographies aériennes à l'échelle de 1:40 000 :	Ministère des Ressources naturelles et de la Faune	Ministère des Ressources naturelles et de la Faune	1998		

Crédits
 Réalisation : Direction générale de l'information géographique
 © Gouvernement du Québec 7 novembre 2003
 Dépot légal - Bibliothèque nationale du Québec