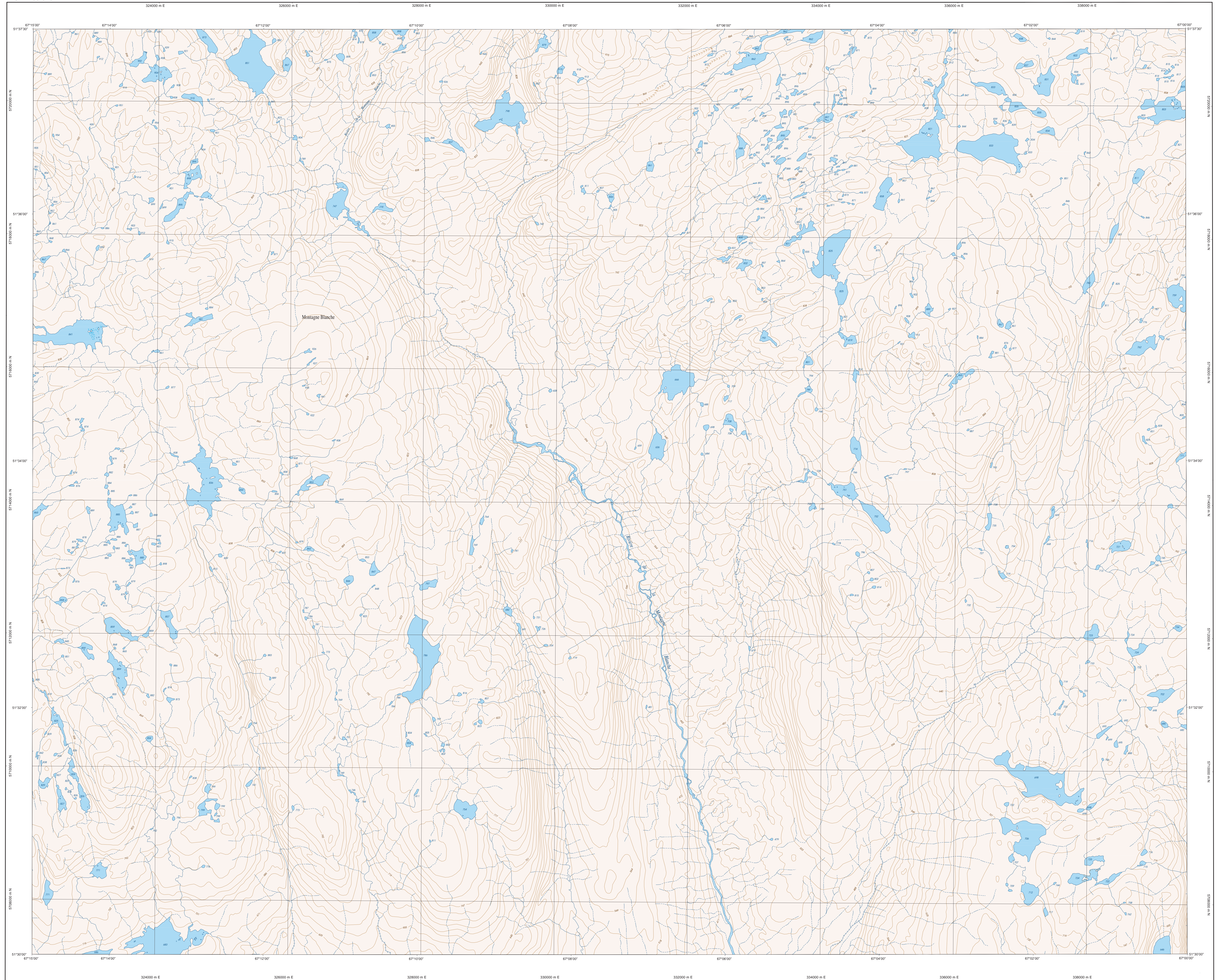
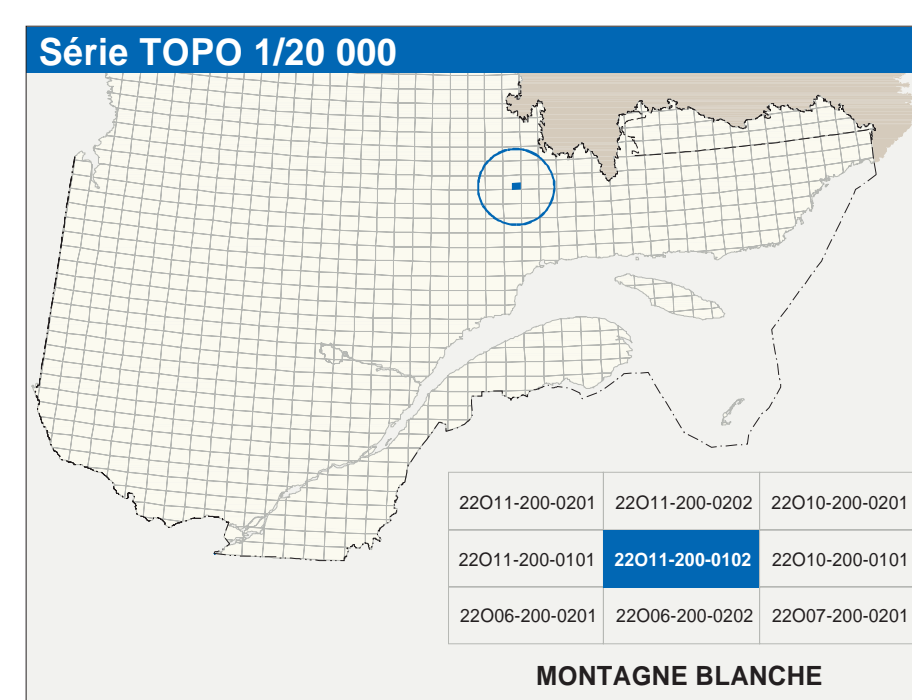


MONTAGNE BLANCHE

22011-200-0102



22011-200-0102



Hydrographie	
	Cours d'eau; cours d'eau intermittent
	Lac; mare; réservoir hydroélectrique
	Plan; étang; marais humide
	Chute; rapide; écueil
	Quai; pont de planche; traversé; phare
	Barrage; barrage hydroélectrique; barrage de castor
	Canal; écluse
	Barrage; barrage hydroélectrique; barrage de castor
	Conduite forcée; glosière; busse
	Coulée de niveau; maillage; intermédiaire; pont-cote
	Eskar; décrochement; dépôt fluvial
Modèles	
	Modèle de niveau; maillage; intermédiaire; pont-cote
	Eskar; décrochement; dépôt fluvial
Végétation	
	Milieu forestier; vergier
	Prairie; talaie

Infrastructure de transport	
Réseau routier (classification MTQ)	
	Autoroute
	Route régionale, route régionale, route collective, route locale, route d'accès aux ressources; parcelle; non pavée
	Route locale, route d'accès aux ressources; parcelle; non pavée
	Rue; chemin carrossable; pavé; non pavé
	Voie de communication; en construction; abandonnée
	Chemin non carrossable
Autres	
	Pont; pont couvert; pont d'ajustement
	Passerelle; pont
	Mur de soutènement; écran anti-butut
	Talus de remblai; talus de déblai
	Voie ferrée; hydrobase; aéroport
	Plan d'atterrissage; piste; non pavée
	Ligne de transport; système; poste de distribution d'électricité
	Pylône; tour; tour de télécommunication

Habitation, équipement, exploitation	
	Bâtiment; en construction; en ruines; maison mobile; tache
	Serre; site
	Parc de stationnement; cinématique
	Terrain de jeu; piscine; patinoire
	Centre de ski alpin; remontée mécanique
	Aire; terrain de golf; terrain récréatif
	Terrain de camping; site-parc; base militaire
	Cour de véhicules hors d'usage; cour d'entreposage de matériaux
	Convoyeur; brûleur à bois; réservoir de surface
	Étagère d'écoulement; seuil; débouchement sanitaire
	Base d'atterrissage; centrale
	Mine à ciel ouvert; ariane; halde
	Zone non cartographiée
Frontières	
	Frontière internationale
	Frontière interprovinciale ou interjuridictionnelle
	Frontière Québec - Terre Inouë et Labrador (seule frontière n'est pas définitive)

Métadonnées	
Surface de référence géodésique :	Échelle CRS80
Système de référence géodésique :	NAD83; compatible avec le système mondial WGS84
Projection cartographique :	Monteur transverse modifiée (MTM), zone de 3° système de coordonnées planaires du Québec (SCQP), fusée 6
Origine des altitudes :	CGD2025 (niveau moyen des mers)
Équidistance des courbes de niveau :	15 mètres
Déclinaison magnétique au centre de la feuille en 2023 :	21°54' ouest
Variation annuelle :	9,6" vers l'est
Coordonnées géographiques au centre de la feuille :	51°32'45" nord 67°07'30" ouest
Longitude d'origine (méridien central) :	67°07'30" ouest
Latitude d'origine (équateur) :	0,0°
Coordonnées X, Y d'origine :	204 000, 5 mètres
Facteur d'échelle :	0,9999
<p>0 1 2 km 1:20 000 (1 cm sur la carte équivaut à 20 000 cm sur le terrain, soit 200 mètres)</p>	

Sources		Organisme		Date	
Classification du réseau routier supérieur :	Ministère des transports	nd			
Cote d'évaluation des réservoirs hydroélectriques :	Hydro-Québec	1990			
Déclinaison magnétique :	Commission géologique du Canada	2003			
Courbes de niveau :	Ministère des Ressources naturelles du Canada	1987			
Nomenclature géographique :	Commission de toponymie du Québec	nd			
Photographies aériennes à l'échelle de 1:40 000 :	Ministère des Ressources naturelles et de la Faune	1987			
Crédits					
Réalisation : Direction générale de l'information géographique					
© Gouvernement du Québec, 3 ^e trimestre 2003					
Dépôt légal - Bibliothèque nationale du Québec					

