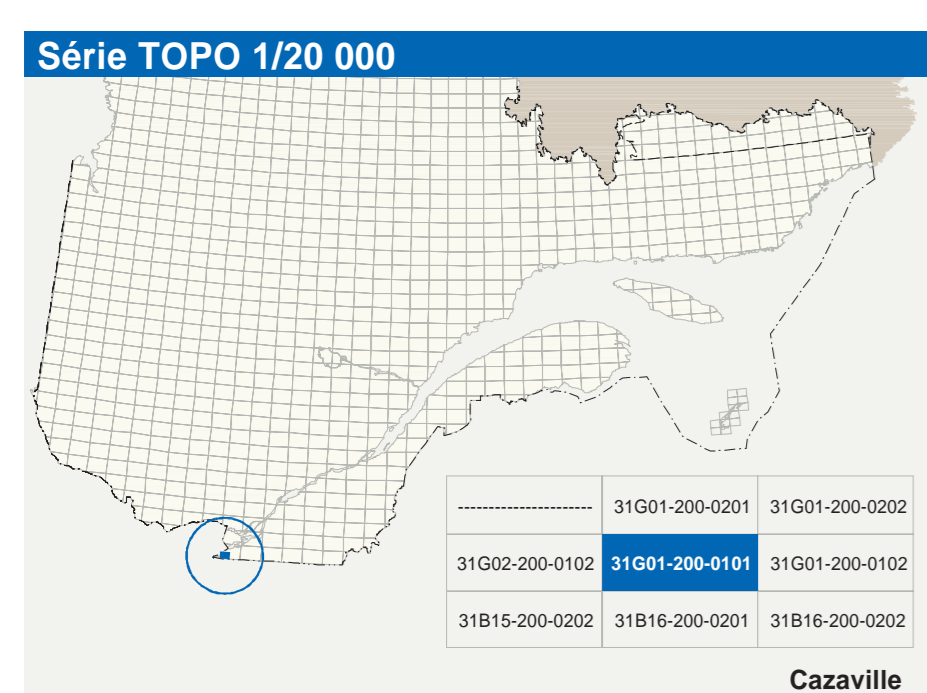
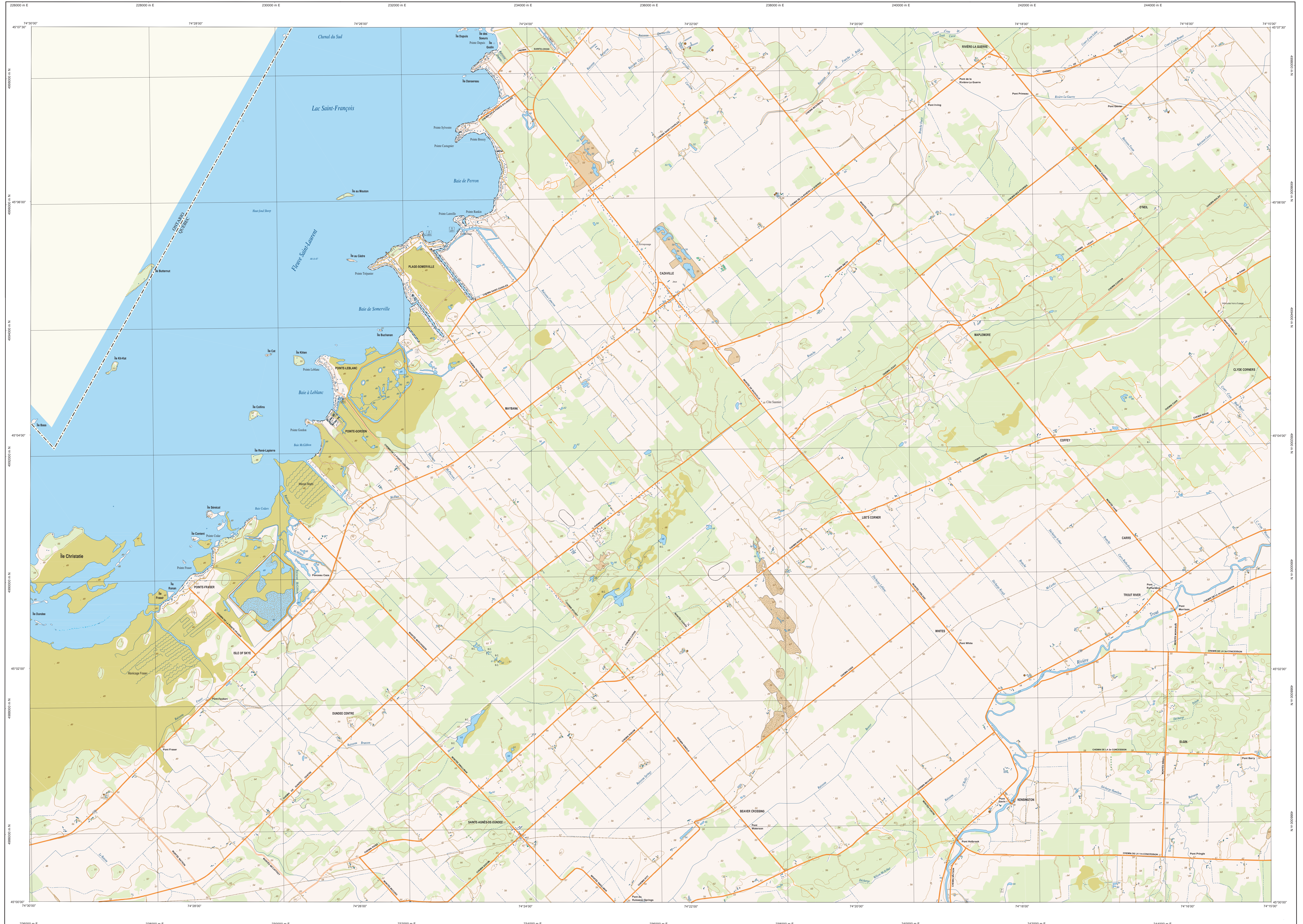


Cazaville

31G01-200-0101



Hydrographie	
	Courant d'eau; cours d'eau intermittent
	Lac; mare; réservoir hydroélectrique
	Plaine inondée; milieu humide
	Chaîne; rapide; éroué
	Quai; pont de pilotage; traversée; phare
	Brise-lames; estacade
	Canal; écluse
	Barrage; barrage hydroélectrique; barrage de castor
	Conduite forcée; glissoir; buse
	Courbe de niveau métrique; intermédiaire; point coté
	Esker; débouchement; dépôt fluvial
	Milieu boisé; verges
	Parcelle; haie

Voies de communication	
	Réseau routier supérieur
	Autosoute
	Route nationale; route régionale; route côtière; route locale; route d'accès aux résidences; chemin; non pavé
	Rue; chemin carrossable; pavé; non pavé
	Voie de communication; en construction; abandonnée
	Chemin non carrossable
	Passerelle; tunnel
	Mur de soutènement; écran anti-éboulement
	Talus de remblai; talus de déblai
	Voie ferrée; hydroliège; aéroport
	Pont d'élevage; pont; non zébré
	Ligne de transport; pylône; poste de distribution électrique
	Pipeline; tour; tour de télécommunication

Bâtiments et aires désignées	
	Bâtiment; en construction; en ruines; maison mobile; ferme
	Site; site
	Parc de stationnement; cimetière
	Terrain de jeu; piscine publique
	Carré de site; centre; centre récréatif
	Place; terrain de golf; jardin zoologique
	Terrain de camping; site parc; base militaire
	Cour de véhicules hors d'usage; cour d'entreposage de matériaux
	Compost; brûleur à bois; réservoir de surface
	Étang épuratoire; lac d'assouagement sanitaire
	Banc d'embarcadere; canotier
	Mise à ciel ouvert; amas; haie
	Zone non cartographiée
	Frontières
	Frontière internationale
	Frontière interprovinciale ou interjuridictionnelle
	Frontière Québec - Terre-Neuve-et-Labrador (sans frontière à l'eau définie)

Métadonnées	
Surface de référence géodésique	Ellipsoïde GRS 80
Système de référence géodésique	NAD 83 compatible avec le système mondial WGS 84
Projection cartographique	Mercator transverse modifiée (MTM), zone de 3°; système de coordonnées planaires du Québec (SCQP); fuseau 8
Origine des altitudes	1452' ouest
Équidistance des courbes de niveau	1,5 mètre
Cartes de base auxquelles on se réfère	1:5 000 1981
Déclinaison magnétique au centre de la feuille en 2003	4°12'04" nord et 7°22'30" ouest
Variation annuelle	0"
Coordonnées géographiques au centre de la feuille	72°30' ouest
Longitude d'origine (méridien central)	0"
Latitude d'origine (équateur)	0"
Coordonnées d'origine	X: 204 800; Y: 0 mètres
Facteur d'échelle	0,9999

Sources	
Données	Ministère des Transports du Québec
Classification du réseau	Hydro-Québec
Cote d'exploitation des réservoirs hydroélectriques	Commission géologique du Canada
Cote d'exploitation des réservoirs hydroélectriques	Commission de topographie du Québec
Données géographiques	Ministère des Ressources naturelles et de la Faune
Courbes de niveau	1989
Photographies aériennes à l'échelle de 1:60 000	Ministère des Ressources naturelles et de la Faune
1999	

Crédits	
Réalisation	Direction générale de l'information géographique
	Ministère des Ressources naturelles et de la Faune
	Note: Le présent document n'a aucune portée légale.
	© Gouvernement du Québec
	Déposé légal - Bibliothèque nationale du Québec, 3 ^e trimestre 2003

31G01-200-0101