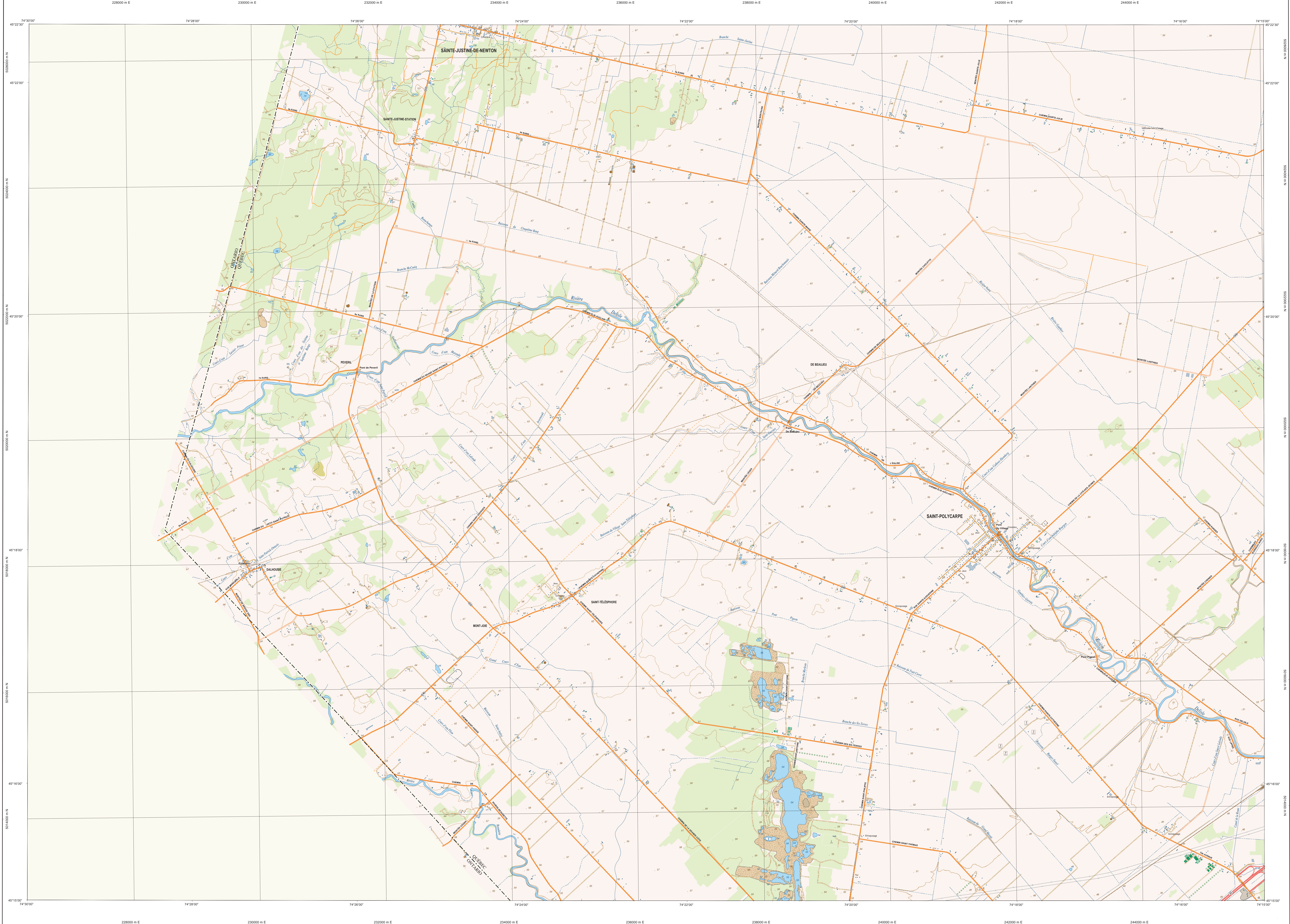
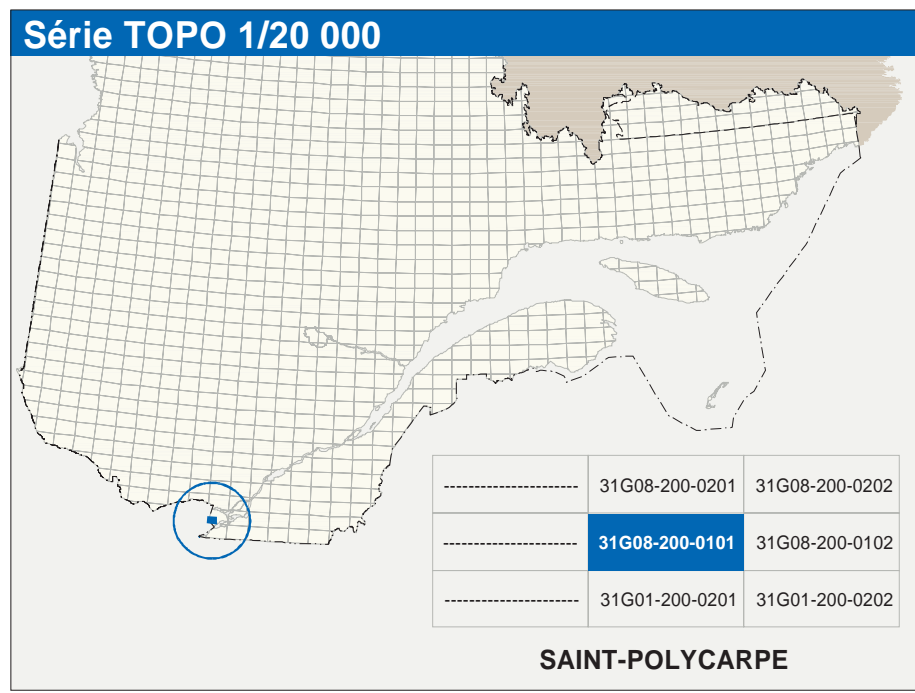


# SAINT-POLYCARPE

31G08-200-0101



31G08-200-0101



Hydrographie	
	Cours d'eau, cours d'eau intermittent
	Lac, étang, réservoir hydrotopographique
	Planer, ruisseau, rivière, torrent
	Chute, rapide, écart
	Quai, case sèche
	Quai, pont de péage, traverse, plus
	Écluses, barrages, cascade
	Canal, sillon
	Barrage, barrage hydroélectrique, barrage de castor
	Conduite forcée, glissoire, buse
Modèle	
	Courbes de niveau métriques, intermédiaires, points cotés
	Estac, dénivellement, dénivelé barométrique
Végétation	
	Milieu boisé, vergers
	Forêts, haies

Infrastructure de transport	
	Réseau routier (classification MTG)
	Autosoleil
	Routes nationales, routes régionales, routes collectives
	Route locale, route d'accès aux ressources, pavée, non pavée
	Réseau routier (classification MNE)
	Rue, chemin, carrossable / pavé, non pavé
	Vieilles voies de communication, en construction, abandonnées
	Chemin, non carrossable
	Autres
	Pont, pont couvert, pont d'éclairage
	Passerelle, tunnel
	Mur de soutènement, fossé, arroy
	Tapis de remblai, talus de déblai
	Vois fermées, hydroscasse, aéroport
	Plate d'atterrissage, pavée, non pavée
	Ligne de transport, pylône, poste de distribution d'électricité
	Pylône, tour, tour de télécommunication

Habitation, équipement, exploitation	
	Bâtiment, en construction, en ruines, maison mobile, ferme
	Séjour, aile
	Parcelle de stationnement, clôture
	Terrain de jeu, piscine publique
	Centre de ski alpin, remontée mécanique
	Plan, terrain de golf, jardin, zoologique
	Terrain de camping, club, parc, base militaire
	Cour de véhicules hors route, cour d'embarquement de matériaux
	Convoyeur, solénoïde à bobine, réservoir de surface
	Étang d'épuration, lieu d'enfouissement sanitaire
	Banc d'emport, carrière
	Mura à ciel ouvert, canal, haie
	Zone non cartographique
Frontières	
	Frontière internationale
	Frontière interprovinciale ou interrégionale
	Frontière Québec - Terre Noue et Labrador (sans frontière réel pas définie)

Métadonnées	
Surface de référence géométrique:	Élipsoïde GRS80
Système de référence géométrique:	NAD83 compatible avec le système mondial WGS84
Projection cartographique:	Mercator transverse modifiée (MTM), zone de 3 <sup>e</sup> système de coordonnées géométriques du Québec (CGQ3), niveau à COV08 (niveau moyen des mers)
Origine des altitudes:	Équivalence des courbes de niveau
Déclinaison magnétique au centre de la feuille en 2003:	14°54' ouest
Variation annuelle:	1,6 vers east
Coordonnées géographiques au centre de la feuille:	45°18'45" nord 74°22'30" ouest
Longitude d'origine (mètres centre):	737300
Latitude d'origine (mètres):	637
Coordonnées X, Y d'origine:	300 800, 0 mètres
Facteur d'échelle:	0,25000
<p>(1 cm sur la carte équivaut à 20 000 cm sur le terrain, soit 200 mètres)</p> <p>1/20 000</p>	

Sources		Organisme		Date
Classification du réseau routier québécois:	Ministère des transports	nd		
Cote d'exploitation des réseaux hydroélectriques:	Hydro-Québec			1993
Déclinaison magnétique:	Commission géologique du Canada			2003
Courbes de niveau:	Photographies aériennes à l'échelle de 1:40 000			1999
Nomenclature géographique:	Commission de toponymie du Québec			nd
Photographies aériennes à l'échelle de 1:40 000:	Ministère des Ressources naturelles et de la Faune			1999
Crédits				
Réalisation : Direction générale de l'information géographique				
© Gouvernement du Québec, 3 <sup>e</sup> trimestre 2003				
Droits légal - Bibliothèque nationale du Québec				