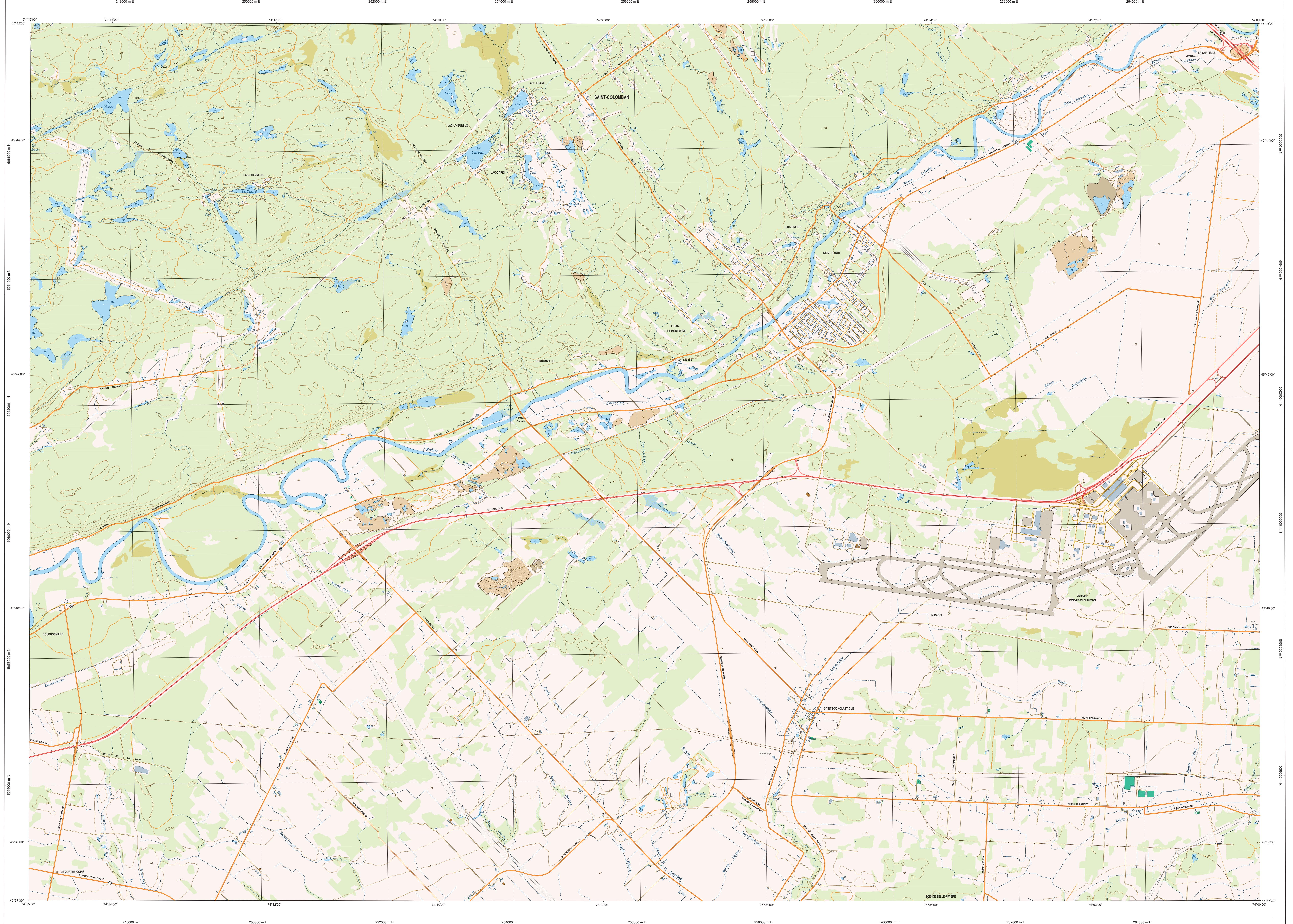
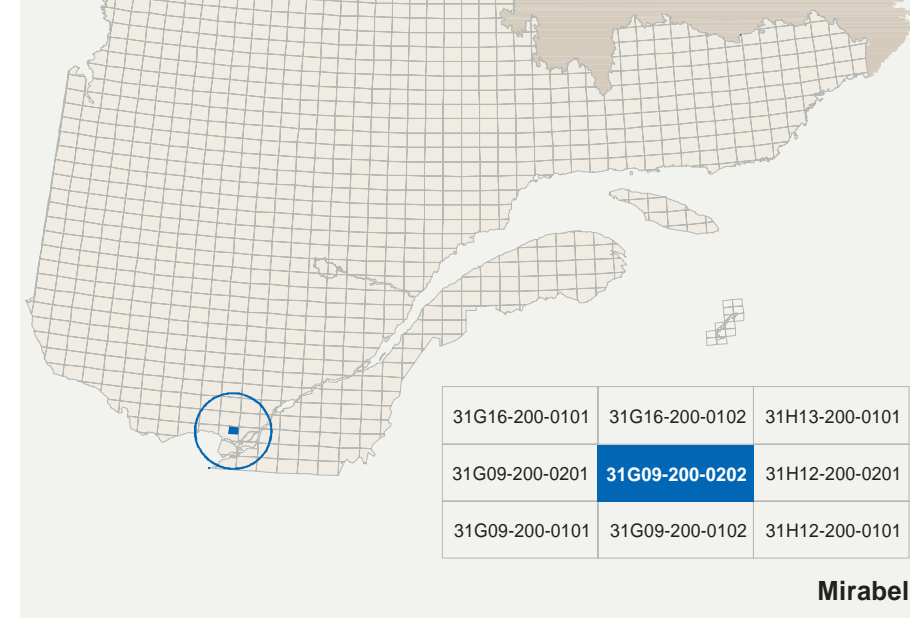


Mirabel

31G09-200-0202



Série TOPO 1/20 000



<p>Hydrographie</p> <ul style="list-style-type: none"> Cours d'eau: cours d'eau intermittent Lac, mare, réservoir hydroélectrique Plaine inondée, milieu humide Quai, quai local Quai, cale sèche Quai, pont de passerelle, traversée, phare Brise-lames, écluse Canal, écluse Barrage, barrage hydroélectrique, barrage de cœux Conduite forcée, gâseuse, fosse <p>Modèle</p> <ul style="list-style-type: none"> Courbes de niveau: mètre, immédiates; point coté Eskar, décrochement; défilé fluvial <p>Végétation</p> <ul style="list-style-type: none"> Milieu boisé, vergé Pérécite, halle 	<p>Voies de communication</p> <p>Réseau routier supérieur</p> <ul style="list-style-type: none"> Autoute Route nationale, route régionale, route collective Route locale, route forestière sans mesure: piste, non pavé <p>Autres classifications</p> <ul style="list-style-type: none"> Rue, chemin carrossable: pavé, non pavé Voie de communication: en construction, abandonnée Chemin non carrossable <p>Infrastructures de transport</p> <ul style="list-style-type: none"> Pont, pont couvert, pont d'éclatement Passerelle, tunnel Mur de soutènement, écran anti-bruit Talus de remblai, talus de déblai Voie ferrée hydrolienne; aéroport Piste d'atterrissage: pavée, non pavée Ligne de transport, pylône, poste de distribution d'électricité Pylône; tour, tour de télécommunication 	<p>Bâtiments et aires désignées</p> <ul style="list-style-type: none"> Bâtiment, en construction; en ruine; maison mobile, fiche Site; site Parc de stationnement; cimetières Terrain de jeu; piscine publique Centre de ski; aigle; rampe mécanique Piste, terrain de golf; jardin zoologique Terrain de camping; site-parc; base militaire Cour de véhicules hors d'usage; cour d'entreposage de matériaux Campement; table à pique-nique; réservoir de surface Étang d'épuration; îlot d'enfouissement sanitaire Banc d'emprunt; centre Mise à ciel ouvert; amas; halle Zone non cartographiée <p>Frontières</p> <ul style="list-style-type: none"> Frontière internationale Frontière interprovinciale ou interétatique Frontière Québec - Terre Neuve et Labrador (cette frontière n'est pas définitive, sa position est approximative) 	<p>Métadonnées</p> <ul style="list-style-type: none"> Surface de référence géodésique Système de référence géodésique Projection cartographique Origine des altitudes Équipement des courbes de niveau Déclinaison magnétique au centre de la feuille en 2008 Variation annuelle Coordonnées géographiques au centre de la feuille Longitude d'origine (méridien central) Latitude d'origine (parallèle) Coordonnées d'origine Facteur d'échelle <p>Ellipsoïde GRS 80 NAD 83 combiné avec le système local NCS de Québec Mézur: métrique modifiée (MTM), zone de 3 - Système CGVD 25 (Réseau moyen des mers) 10 mètres 14°51' ouest 3,8 sec. l'arc 45°11'15" nord et 74°07'30" ouest 73°30' ouest 17° X: 304 800; Y: 0 mètres 0,9999</p> <p>1 cm sur la carte équivaut à 20 000 cm sur le terrain, soit 200 mètres</p> <p>0 1 2 km 1/20 000</p>	<p>Sources</p> <p>Données</p> <ul style="list-style-type: none"> Classification du réseau routier supérieur Cote d'implantation des monuments géodésiques Déclinaison magnétique Nomenclature géographique Courbes de niveau Photographies aériennes à l'échelle de 1:50 000 <p>Organisme</p> <ul style="list-style-type: none"> Ministère des Transports du Québec Hydro-Québec Commission géologique du Canada Commission de toponymie du Québec Ministère des Ressources naturelles et de la Faune Ministère des Ressources naturelles et de la Faune <p>Crédits</p> <p>Rédaction: Direction générale de l'information géographique Ministère des Ressources naturelles et de la Faune Note: Le présent document n'a aucune portée légale. Diffusion: Géobase Québec © Gouvernement du Québec Dépôt légal - Bibliothèque nationale du Québec, 2^e trimestre 2008</p>	<p>Année</p> <ul style="list-style-type: none"> nd 1990 nd 1993 1990
--	--	--	---	---	--

31G09-200-0202