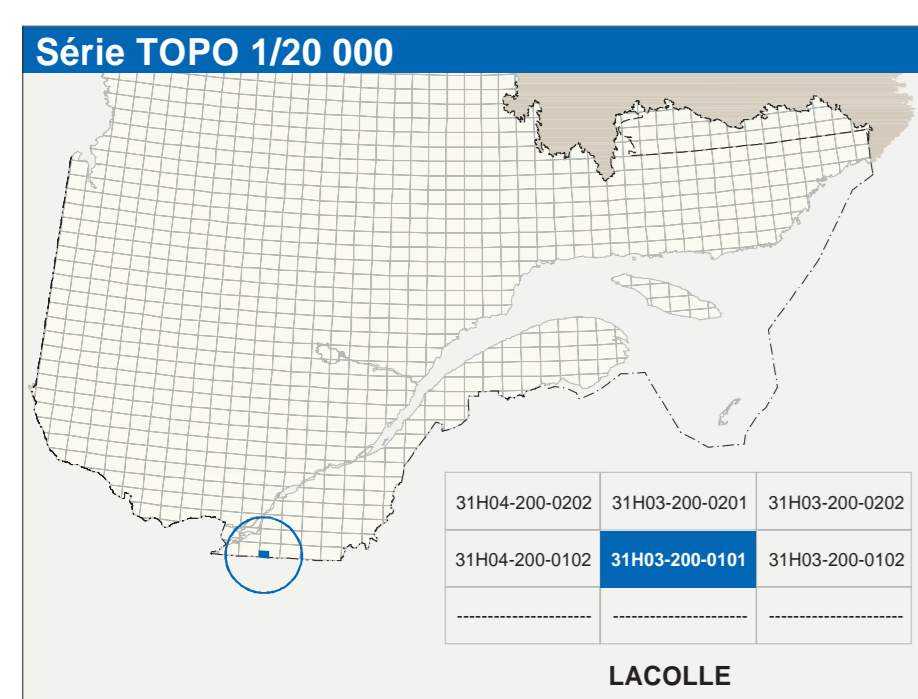
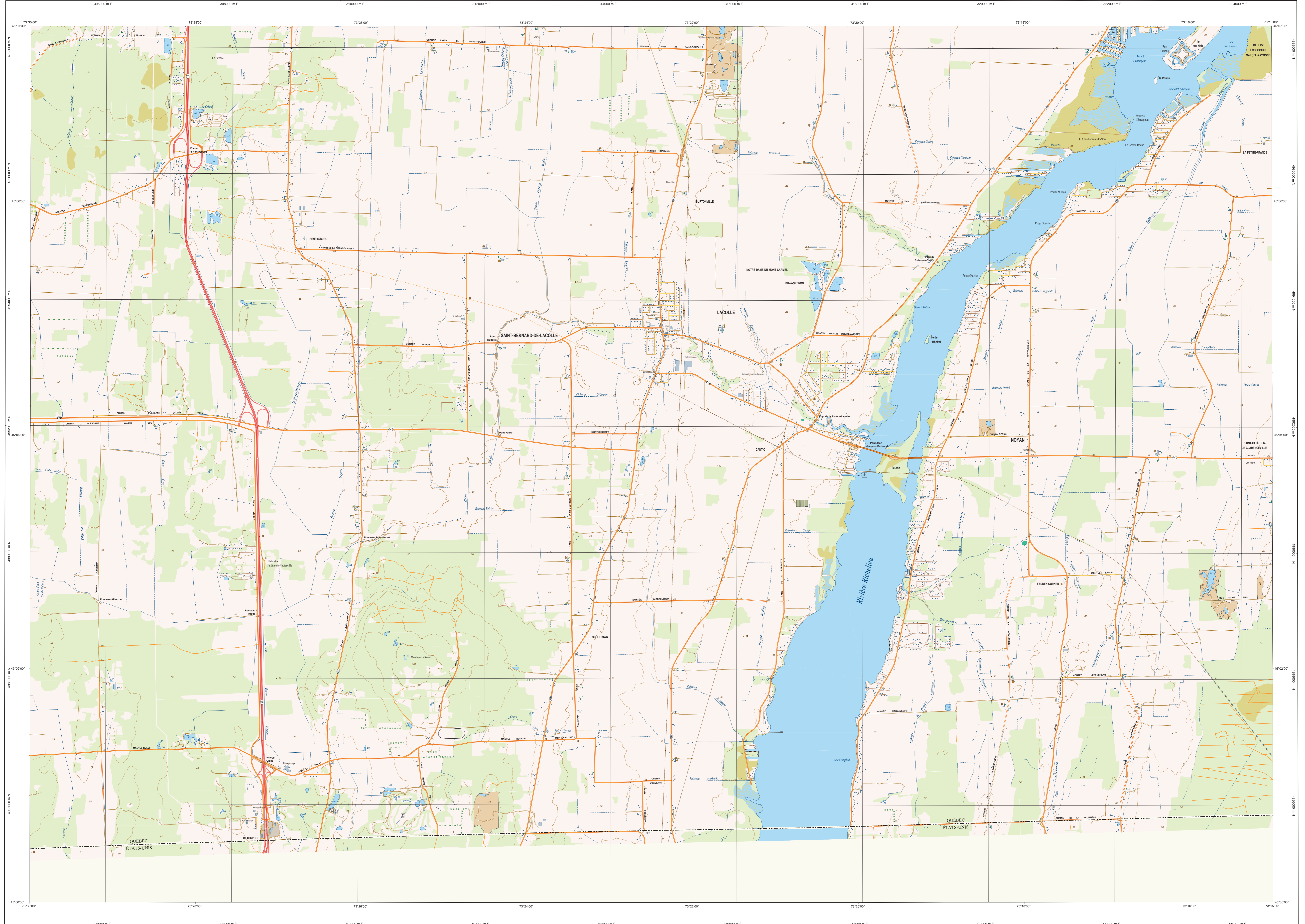


LACOLLE

31H03-200-0101



Hydrographie

	Cours d'eau, cours d'eau intermittent
	Lac, mare, réservoir hydroélectrique
	Planche, étang, mare, lac, réservoir
	Chute, rapide, éclusé
	Quai, casé, siche
	Quai, pont de passage, traversé, plateforme
	Barrage, barrage, barrage
	Barrage, barrage hydroélectrique, barrage de casier
	Conduite forcée, glissoir, buse

Modèles

	Couche de niveau, marnage, intermédiaire, pont coté
	Esker, décrochement, dépôt fluvial

Végétation

	Mérou, bois, vergé
	Forêt, taillis

Infrastructure de transport

Réseau routier (classification MTO)

	Autoroute
	Road provincial, route régionale, route caténaire
	Route locale, route d'accès aux ressources - pavée, non pavée

Réseau routier (classification MRN)

	Rue, chemin carrossable - pavé, non pavé
	Voisie de communication - en construction, abandonnée
	Chemin non carrossable

Autres

	Pont, pont couvert, pont d'épave
	Passerelle, tamarin
	Mur de soutènement, écran anti-érosion
	Talus de remblai, talus de déblai
	Voie ferrée, hydrobus, aéroport
	Plan d'atterrissage - pavé, non pavé
	Ligne de transport, pylône, poste de distribution d'électricité
	Piquet, tour, tour de télécommunication

Habitat, équipement, exploitation

	Bâtiment, en construction, en ruine, maison mobile, ferme
	Site, site
	Place de stationnement, carrefour
	Terrain de jeu, piste publique
	Centre de ski alpin, rampe à ski mécanique
	Plan, terrain de golf, jardin zoologique
	Terrain de camping, aire-parc, base militaire
	Cour de véhicules, feu d'usage, cour d'embarquement de matériaux
	Conroyer, tribord à bois, réservoir de surface
	Étang d'épuration, lieu d'enfouissement sanitaire
	Banc d'embarquement, cairn
	Mur à contrevent, ponton, table
	Zone non cartographiée

Frontières

	Frontière internationale
	Frontière internationale ou intermunicipale
	Frontière Québec - Terre Inuvial et Labrador (après l'entrée en vigueur de l'Accord)

Métadonnées

Surface de référence géodésique: NAD83, compatible avec le système mondial WGS84
 Système de référence géodésique: Métrique transverse modifiée (MTM), zone de 3°, système de coordonnées planaires du Québec (SCQ3), fuseau 8
 Projection cartographique: CGVD08 (Nouveau moyen des mers)
 Origine des altitudes: 10 mètres
 Équivalence des courbes de niveau: Déclinaison magnétique au centre de la feuille en 2023: 10 mètres
 Vignette: 10 mètres
 Coordonnées géographiques au centre de la feuille: 48°02'45" nord 73°22'30" ouest
 Longueur d'origine (méridien central): 73°30' ouest
 Latitude d'origine (équateur): 0°0'0"
 Coordonnée X, Y d'origine: 304 800, 0 mètres
 Facteur d'échelle: 0,0009

Échelle: 1/20 000
 1 cm sur la carte équivaut à 20 000 cm sur le terrain, soit 200 mètres

Sources

Données	Organisme	Date
Classification du réseau routier	Ministère des transports	n/d
Core d'exploitation des données hydrographiques	Hydro Québec	1980
Déclinaison magnétique	Commission géologique du Canada	2003
Courbes de niveau	Photogrammes aériennes à l'échelle de 1:60 000	2000
Nomenclature géographique	Commission de toponymie du Québec	n/d
Photogrammes aériennes à l'échelle de 1:60 000	Missions des Ressources naturelles et de la Faune	2000

Crédits
 Rédaction: Direction générale de l'information géographique
 © Gouvernement du Québec, 3^e trimestre 2003
 Dépôt légal - Bibliothèque nationale du Québec

31H03-200-0101