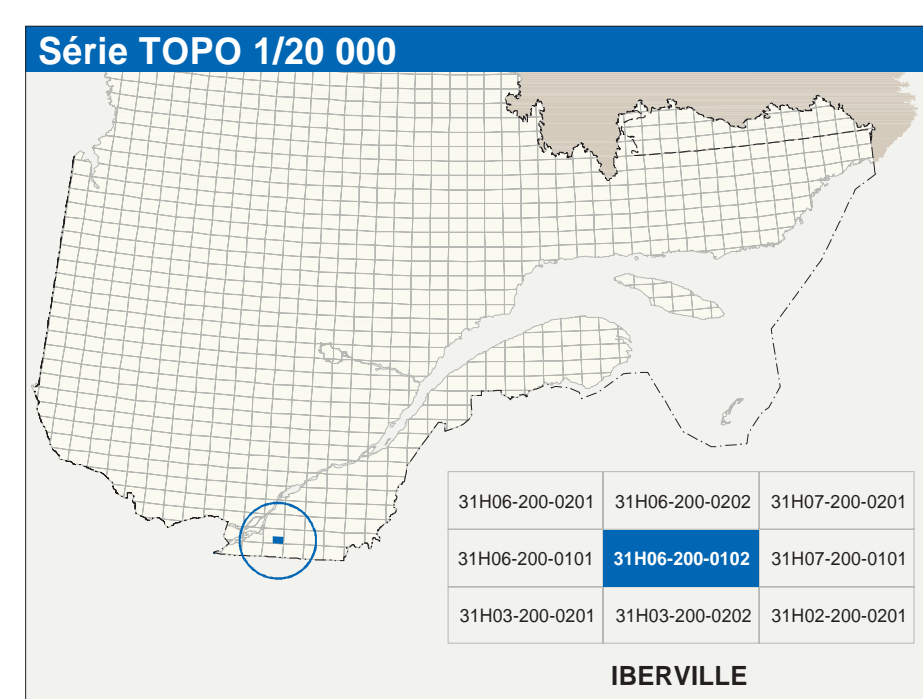
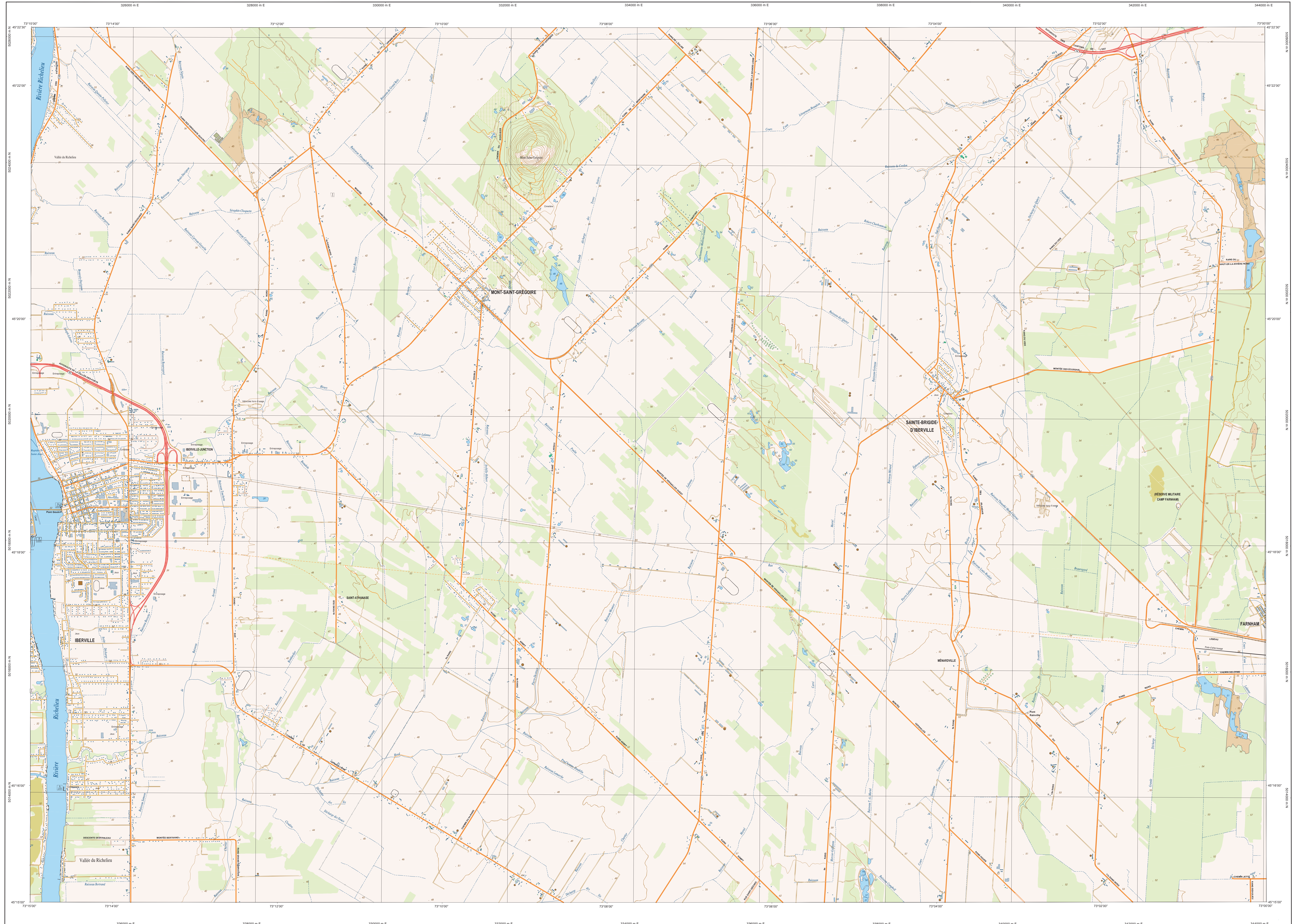


IBERVILLE

31H06-200-0102



Hydrographie

- Cours d'eau, cours d'eau intermittent
- Lac, mare, réservoir hydroélectrique
- Faune: marécage, ruisseau, tourbière
- Chêne, sapin, écorce
- Quai, cale sèche
- Quai, pont de plaisance, travers, phare
- Bâche, barrage, barrage hydroélectrique, barrage de castor
- Conduite forcée, glorie, tuse

Modèle

- Courbe de niveau métrique, inondation, pont, canal
- Éclair, aboiteaucement, éclair, feu

Végétation

- Milieu boisé, vergé
- Prairie, tige

Infrastructure de transport

Réseau routier (classification MTQ)

- Autoroute
- Road nationale, route régionale, route collective
- Route locale, route d'accès aux ressources, pavé, non pavé

Réseau routier (classification MRN)

- Rue, chemin carrossable : pavé, non pavé
- Voie de communication : en construction, abandonnée
- Chemin non carrossable

Autres

- Pont, pont couvert, pont d'écluse
- Passerelle, tunnel
- Mur de soutènement, sous-arbut
- Table de rebord : talus de défilé
- Voie ferrée, hydrobus, aéroport
- Piste d'atterrissage : pavé, non pavé
- Ligne de transport, pylône, poteau de distribution d'électricité
- Pipeline, tour, tour de télécommunication

Habitation, équipement, exploitation

- Ébénier, en construction, en ruine, maison mobile, ferme
- Séjour, vilo
- Parc de stationnement collectif
- Terrain de jeu, piscine publique
- Centre de ski alpin, remontée mécanique
- Plate, terrain de golf, jardin zoologique
- Terrain de camping, site public, base militaire
- Cour de véhicules hors-routage, cour d'embarcadere de matériel
- Consignier, bâtiment à bois, réservoir de surface
- Étang d'apurement, lieu d'enfouissement sanitaire
- Banc d'empilage, carrière
- Mise à ciel ouvert, amas, tas
- Zone non cartographiée

Frontières

- Frontière internationale
- Frontière interprovinciale ou interterritoriale
- Frontière Québec - Terre-Neuve-et-Labrador (sans frontière réel pas définie)

Métadonnées

Surface de référence géométrique : NAD83 compatible avec le système mondial WGS84
 Système de référence géométrique : Métrique transverse modifiée (MTM), zone de 3^e système de coordonnées planes du Québec (CSQ4), NAD83
 Projection cartographique : COV200 (Niveau moyen des mers)
 Origine des altitudes : Équidistance des courbes de niveau
 Déclinaison magnétique au centre de la feuille en 2003 : 12° 14' 11"
 Variation annuelle : 2,3 vers l'est
 Coordonnées géographiques au centre de la feuille : 45° 18' 45" Nord 73° 07' 30" Ouest
 Longueur d'origine (mètre central) : 737 307
 Latitude d'origine (équateur) : 45° 18' 45"
 Coordonnée X, Y d'origine : 304 800, 0 mètres
 Facteur d'échelle : 0,00005

Échelle : 1 cm sur la carte équivaut à 20 000 cm sur le terrain, soit 200 mètres

1:20 000

Sources

Données

- Classification du réseau routier automobile : Ministère des transports, nd
- Cote d'exploitation des réservoirs hydroélectriques : Hydro-Québec, 1999
- Déclinaison magnétique : Commission géologique du Canada, 2003
- Courbes de niveau : Photographies aériennes à l'échelle de 1:40 000, 1999
- Nomenclature géographique : Commission de toponymie du Québec, nd
- Photographies aériennes à l'échelle de 1:40 000 : Ministère des Ressources naturelles et de la Faune, 1999

Crédits

Réalisation : Direction générale de l'information géographique
 © Gouvernement du Québec, 3^e trimestre 2003
 Dépôt légal - Bibliothèque nationale du Québec

Ressources naturelles et Faune Québec

31H06-200-0102