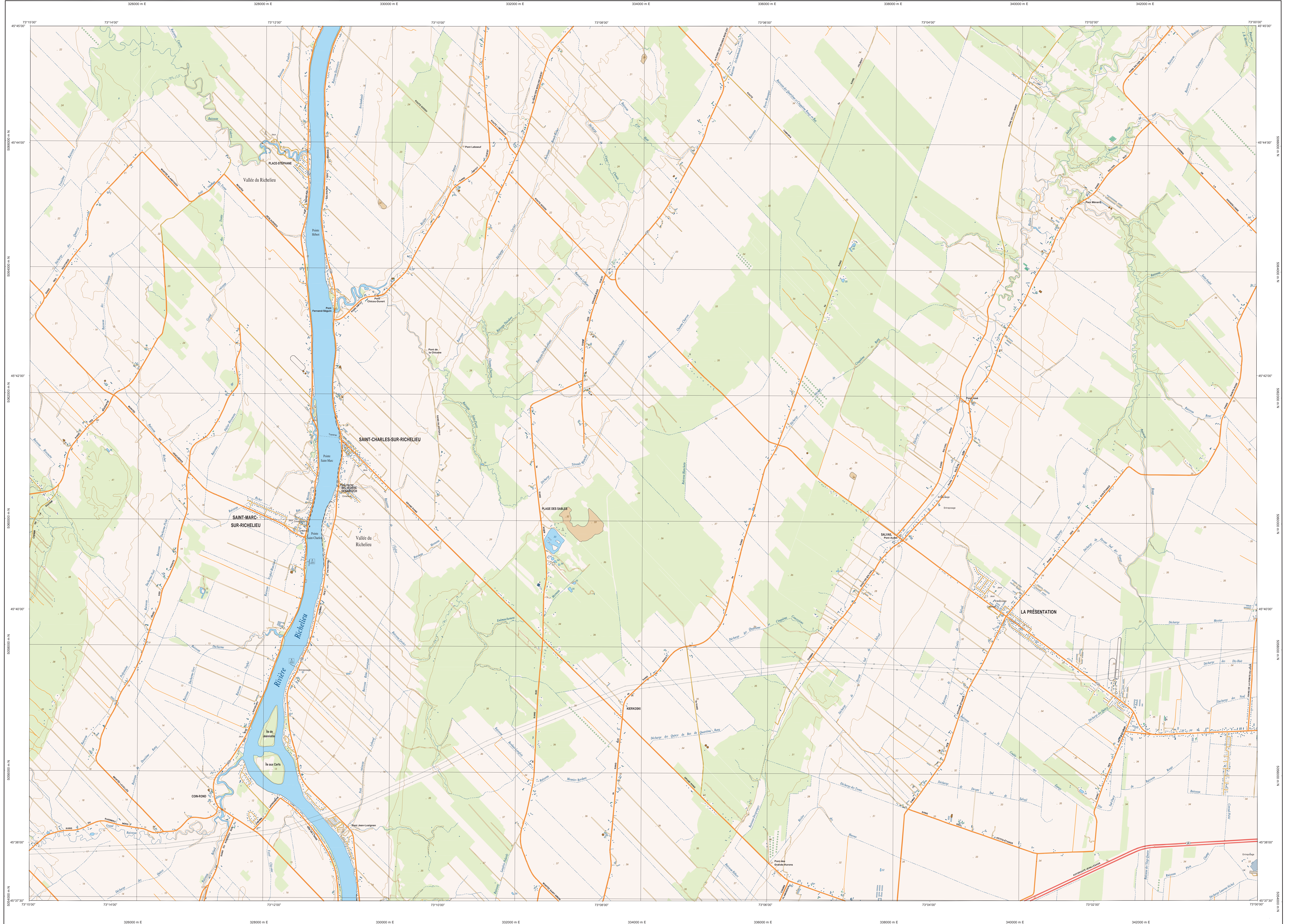


LA PRÉSENTATION

31H11-200-0202



31H11-200-0202

Série TOPO 1/20 000

31H11-200-0101 31H11-200-0102 31H11-200-0103
 31H11-200-0201 31H11-200-0202 31H11-200-0203
 31H11-200-0301 31H11-200-0302 31H11-200-0303

LA PRÉSENTATION

Hydrographie

- Cours d'eau, cours d'eau intermittent
- Lac, mare, réservoir hydroélectrique
- Plaine inondée, milieu humide
- Cluse, rapide, éoué
- Quai, cale sèche
- Quai, pont de plaisance, traversée, plate
- Brière, mare, étendue
- Canal, écluse
- Barrière, barrage hydroélectrique, barrage de castor
- Conduite forcée, glissoire, buse

Modèles

- Courbe de niveau multiscalaire, métrésidraire, pont coté
- Esker, décrochement, dépôt fluvial

Végétation

- Milieu boisé, vergé
- Période, vare

Infrastructure de transport

Réseau routier (classification MTQ)

- Autoroute
- Route nationale, route régionale, route collection
- Route locale, route d'accès aux ressources: pavée, non pavée

Réseau routier (classification MRN)

- Rue, chemin carrossable: pavé, non pavé
- Vie de communication: en construction, abandonnée
- Chemin non carrossable

Autres

- Pont, pont couvert, pont d'éclatement
- Passerelle, tablier
- Mar de quaiement, écran anti-bruit
- Talus de remblai, talus de déblai
- Viea fermée, hydrobas, atterrissement
- Plate d'atterrissage: pavée, non pavée
- Ligne de transport, pylône, poteau de distribution d'électricité
- Piquet, tour, tour de télécommunication

Habitation, équipement, exploitation

- Stipendié, en construction, en ruine, maison mobile, tèche
- Sens, etc.
- Parc de stationnement, cimetière
- Terrain de jeu, piscine publique
- Centre de ski alpin, rampe à ski
- Plan, terrain de golf, jardin botanique
- Terrain de camping, site pour, base militaire
- Coeur de véhicules hors d'usage, cour d'entreposage de matériaux
- Convoi, bricole à bois, réservoir de surface
- Etang d'aquation, feu d'entraînement sanitaire
- Rue d'emport, carrière
- Mise à l'essai, amas, talus
- Zone non cartographiée

Frontières

- Frontière internationale
- Frontière intermunicipale ou interterritoriale
- Frontière Québec - Terre Inuvialut Labrador (cette frontière n'est pas définie)

Métadonnées

Cartes de référence géodésique: NAD83, compatible avec le système mondial WGS84
 Métrage: métrique (mètre (MTM), zone de 2° système de coordonnées planaires du Québec (SCQ2), zones 8 et 9)
 Projection cartographique: UTM
 Origine des altitudes: Équivalence des courbes de niveau: 10 mètres
 Désignation magnétique au centre de la feuille en 2003: 15°50' ouest
 Variation annuelle: 2,5 vers east
 Coordonnées géographiques au centre de la feuille: 49°41'15" nord 73°07'30" ouest
 Longitude d'origine (méridien central): 73°07' ouest
 Latitude d'origine (équateur): 50° 00' 00" nord
 Coordonnées X, Y d'origine: 304 800, 5 mètres
 Facteur d'échelle: 0,50000

Échelle GRSS: 1:200 000
 Système de coordonnées géographiques: NAD83, compatible avec le système mondial WGS84
 Métrage: métrique (mètre (MTM), zone de 2° système de coordonnées planaires du Québec (SCQ2), zones 8 et 9)
 Projection cartographique: UTM
 Origine des altitudes: Équivalence des courbes de niveau: 10 mètres
 Désignation magnétique au centre de la feuille en 2003: 15°50' ouest
 Variation annuelle: 2,5 vers east
 Coordonnées géographiques au centre de la feuille: 49°41'15" nord 73°07'30" ouest
 Longitude d'origine (méridien central): 73°07' ouest
 Latitude d'origine (équateur): 50° 00' 00" nord
 Coordonnées X, Y d'origine: 304 800, 5 mètres
 Facteur d'échelle: 0,50000

1 cm sur la carte équivaut à 20 000 cm sur le terrain, soit 200 mètres | 2 km

0 1 0 1 0 2 0 120 000

Sources

Classification du réseau routier supérieur: Ministère des transports, nd
 Carte d'exploitation des réservoirs hydroélectriques: Hydro-Québec, 1990
 Description magnétique: Commission géologique du Canada, 2003
 Courbes de niveau: à l'échelle de 1:40 000: Photographes aériennes, nd
 Nomenclature géographique: Ministère des Ressources naturelles et de la Faune, 2000
 Photographes aériennes à l'échelle de 1:40 000: Ministère des Ressources naturelles et de la Faune, 2000

Crédits

Réalisation: Direction générale de l'information géographique
 © Gouvernement du Québec, 2° trimestre 2003
 Dépôt légal - Bibliothèque nationale du Québec