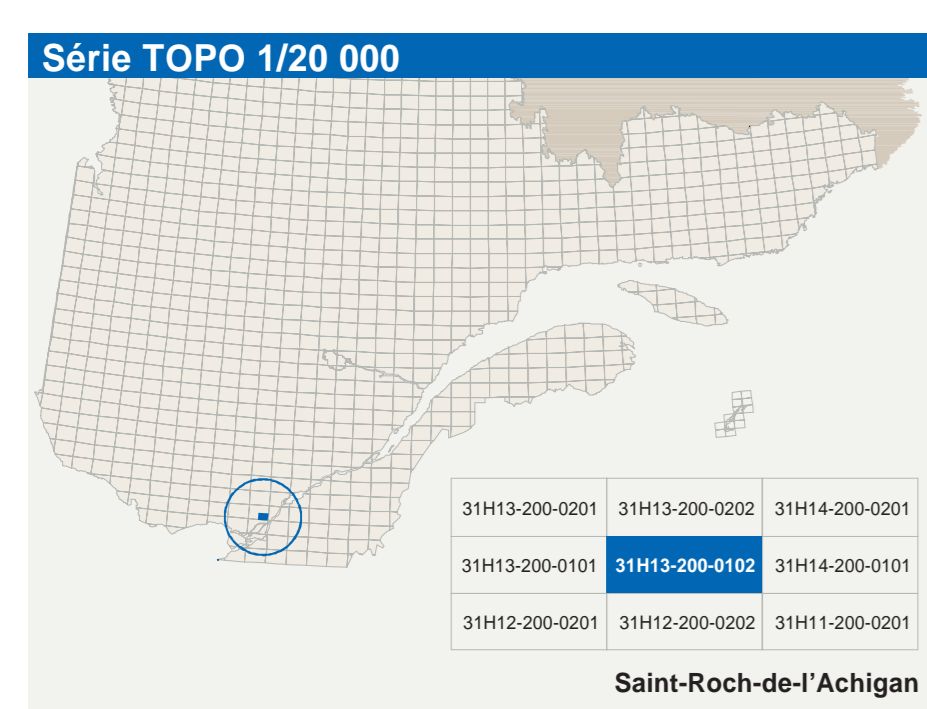
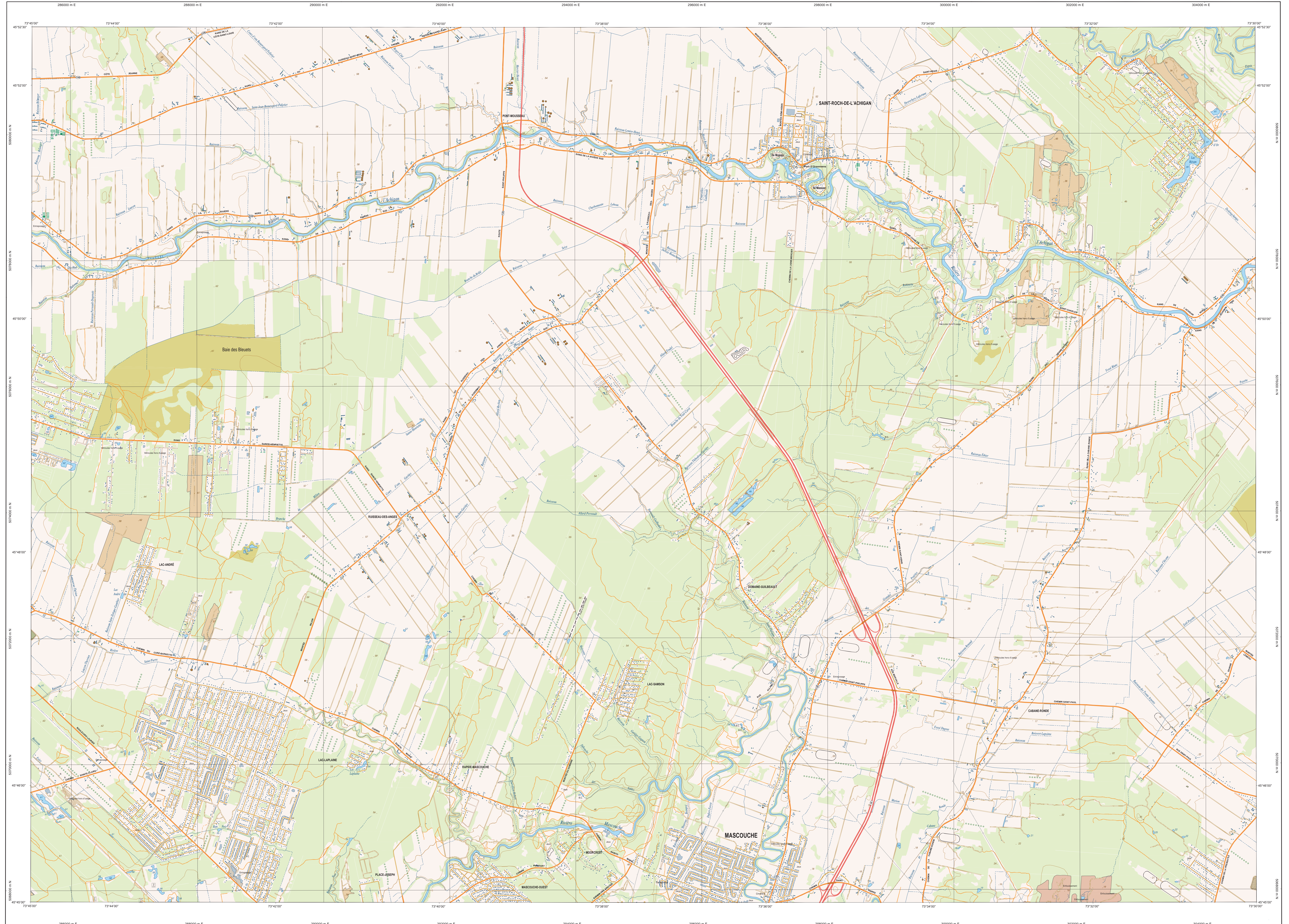


Saint-Roch-de-l'Achigan

31H13-200-0102



Hydrographie	
	Cours d'eau; cours d'eau intermittent
	Lac, mare; réservoir hydroélectrique
	Plaine inondée; milieu humide
	Crue; rapide; écueil
	Quai; casé; écluse
	Quai; pont de péage; traversé; phare
	Basse-tannes; escalade
	Canal; écluse
	Barrage; barrage hydroélectrique; barrage de cascade
	Conduite forée; gisement; buse
Modèle	
	Courbes de niveau; métrage; intermédiaire; point coté
	Esquisse; décornement; dénivelé fluvial
Végétation	
	Milieu boisé; vergers
	Parcelle; haie

Voies de communication	
Réseau routier supérieur	
	Autoroute
	Route nationale, route régionale, route collective, route locale, route d'accès aux ressources; passerelle; non pavée
Autres classifications	
	Rue; chemin carrossable; park; non pavé
	Voie de communication; en construction; abandonnée
	Chemin non carrossable
Infrastructures de transport	
	Port; pont couvert; pont d'éclatement
	Passerelle; tunnel
	Mur de soutènement; écran anti-bout
	Talus de remblai; talus de déblai
	Voie ferrée; voie ferrée; atterrissement
	Passerelle; passerelle; pont; non pavée
	Ligne de transport; pylône; poste de distribution d'électricité
	Pipelines; tour, tour de télécommunication

Bâtiments et aires désignées	
	Bâtiment, en construction, en ruines; maison mobile; échelle
	Servir; site
	Parc de stationnement; cimetière
	Terrain de jeu; piscine publique
	Centre de ski; aéroport; aérodrome; manège
	Plateau; terrain de golf; jardin botanique
	Terrain de camping; aire parcs; base militaire
	Cour de véhicules hors d'usage; cour d'entreposage de matériaux
	Compteur; véhicule; table; réservoir de surface
	Étang; épuratoire; lieu d'enfouissement sanitaire
	Barre d'emport; cannière
	Mine à ciel ouvert; ariane; halle
	Zone non cartographique
Frontières	
	Frontière internationale
	Frontière interprovinciale ou interterritoriale
	Frontière Québec - Terre Neuve et Labrador (cette frontière n'est pas définie, sa position est approximative)

Métadonnées	
Surface de référence géostatique	Époches GRS 80
Système de référence géographique	NAD 83 corrigé avec le système mondial WGS 84
Projection cartographique	Mercator transverse modifiée (MTM), zone de 3°, système de coordonnées planes du Québec (SCQP), fusée 8
Origine des altitudes	10 mètres
Équivalences des courbes de niveau	10 mètres
Déclinaison magnétique au centre de la feuille en 2005	19°14' ouest
Variation annuelle	3,3° vers l'est
Coordonnées géographiques au centre de la feuille	49°48'47" nord et 73°37'30" ouest
Longueur d'urgence (méridien central)	73°30' ouest
Latitude d'origine (équateur)	0°
Coordonnées d'origine	X : 304 800; Y : 0 mètres
Facteur d'échelle	0,9999

Sources	
Données	
Classification du réseau routier	Ministère des Transports du Québec
Cote d'exploitation des Interzones hydroélectriques	Hydro-Québec
Déclinaison magnétique	Commission géologique du Canada
Nomenclature géographique	Commission de toponymie du Québec
Courbes de niveau	Ministère des Ressources naturelles et de la Faune
Photographies aériennes à l'échelle de 1:60 000	Ministère des Ressources naturelles et de la Faune
Crédits	
Réalisation	Direction générale de l'information géographique
Diffusion	Ministère des Ressources naturelles et de la Faune
	Québec

31H13-200-0102