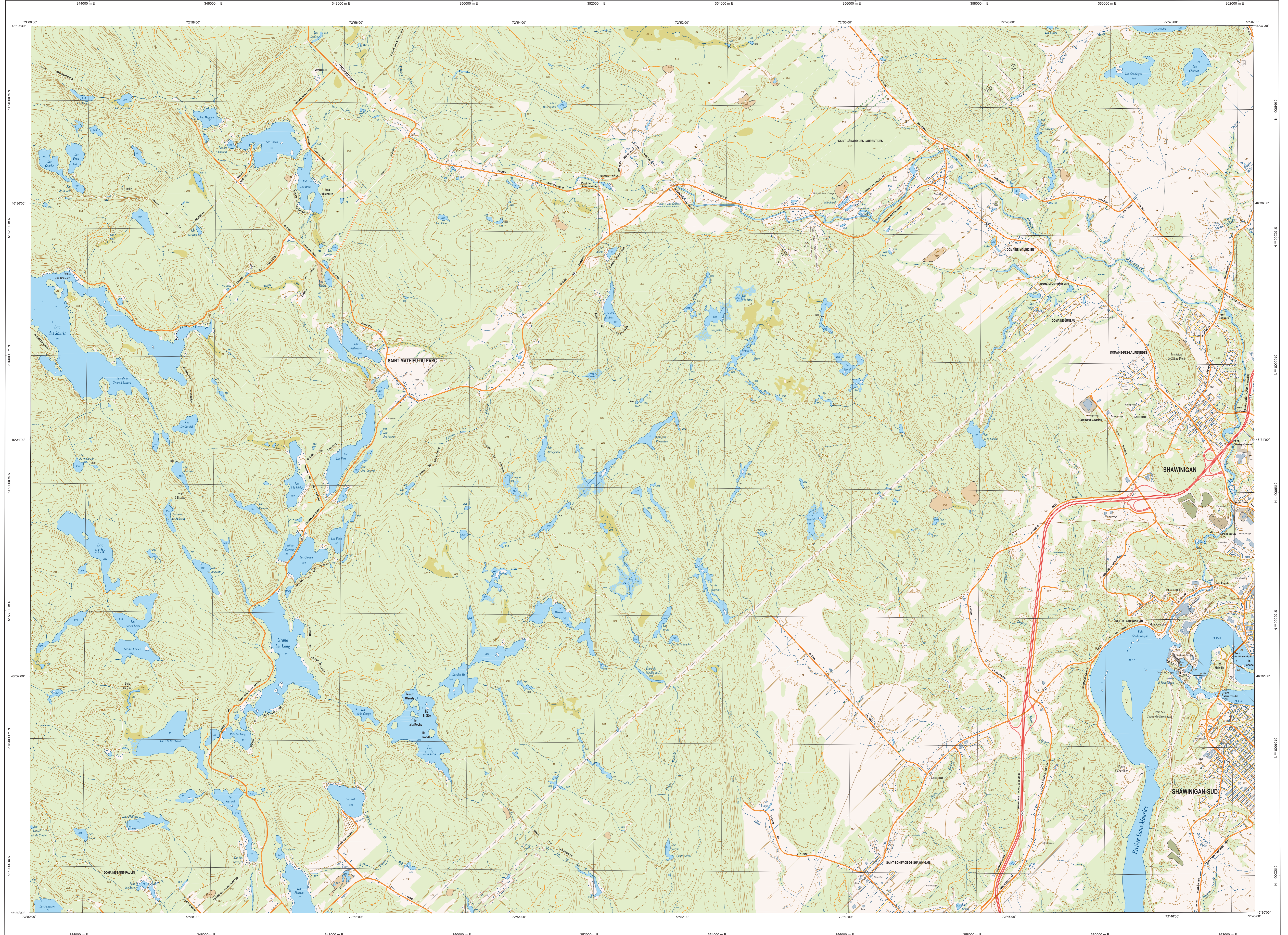
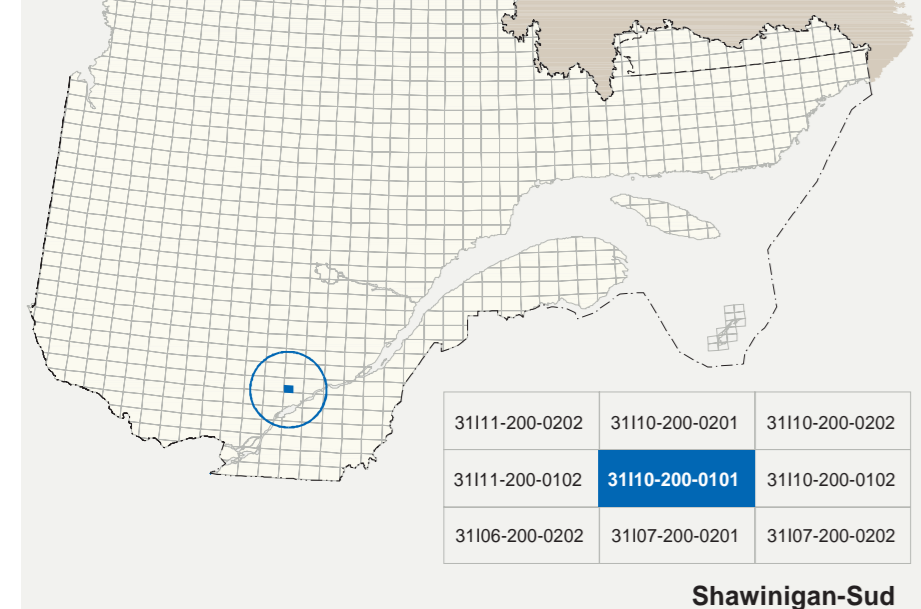


# Shawinigan-Sud

3110-200-0101



## Série TOPO 1/20 000



Hydrographie	Voies de communication	Bâtiments et aires désignées	Métadonnées	Sources	Organisme	Année	
<ul style="list-style-type: none"> <li>Cours d'eau: cours d'eau intermittents</li> <li>Lac, mare, réservoir hydroélectrique</li> <li>Planer inondé, milieu humide</li> <li>Crue, nappe, écouit</li> <li>Quai, côté sèche</li> <li>Quai, pont de péanance, traversin, phare</li> <li>Branche, estacade</li> <li>Canal, écluses</li> <li>Barrage, barrage hydroélectrique, barrage de ceinture</li> <li>Conduite forcée, glissoire, buse</li> </ul>	<ul style="list-style-type: none"> <li>Réseau routier supérieur</li> <li>Autovue</li> <li>Routa nationale, route régionale, route collective, route locale, route d'accès aux résidences: pavée, non pavée</li> <li>Autres classifications</li> <li>Rue, chemin carrossable: pavé, non pavé</li> <li>Voie de communication: en construction, abandonnée</li> <li>Chemin non carrossable</li> <li>Infrastructures de transport</li> <li>Pont, pont couvert, pont d'éclatement</li> <li>Passerelle, tunnel</li> <li>Mur de soutènement, écan urbain</li> <li>Talus de remblai: talus de déblai</li> <li>Voie ferrée hydroélectrique, éolien</li> <li>Pont d'aérage: pavé, non pavé</li> <li>Ligne de transport, pylône, poste de distribution d'électricité</li> <li>Pipéline, tour, tour de télécommunication</li> </ul>	<ul style="list-style-type: none"> <li>Bâtiment, en construction, en ruines, maison mobile, niche</li> <li>Serre, silo</li> <li>Parti de stationnement, casernes</li> <li>Terrain de jeu, piscine publique</li> <li>Centre de ski alpin, sentier, sentier-croquet</li> <li>Plan, terrain de golf, piste cyclotouristique</li> <li>Terrain de camping, site-parc, base militaire</li> <li>Cour de véhicules hors d'usage, cour d'antenne de télévision</li> <li>Cimetière, hôtel, club, réservoir de surface</li> <li>Étang d'épuration, feu d'épandage sanitaire</li> <li>Baril d'urgence, carrière</li> <li>Mise à ciel ouvert, anas, halds</li> <li>Zone non cartographiée</li> <li>Frontières</li> <li>Frontière internationale</li> <li>Frontière insprovinciale ou interjuridictionnelle</li> <li>Frontière Québec - Terre-Neuve-et-Labrador (sans frontière visible)</li> </ul>	<ul style="list-style-type: none"> <li>Surface de référence géodésique</li> <li>Système de référence géodésique</li> <li>Projection cartographique</li> <li>Origine des altitudes</li> <li>Équidistance des courbes de niveau</li> <li>Déclinaison magnétique au centre de la feuille en 2013</li> <li>Variation annuelle</li> <li>Coordonnées géographiques au centre de la feuille</li> <li>Longitude d'origine (méridien central)</li> <li>Latitude d'origine (parallèle)</li> <li>Coordonnées d'origine</li> <li>Facteur d'échelle</li> </ul>	<ul style="list-style-type: none"> <li>Ellipsoïde GRS 80</li> <li>NAD 83 compatible avec le système mondial WGS 84</li> <li>Mercator transverse modifiée (MTM, zone de 3°)</li> <li>Système de coordonnées planes du Québec (SCQPS), fusées 8</li> <li>COVID 28 (Niveau moyen des mers)</li> <li>10 mètres</li> <li>16°25' ouest</li> <li>3,2° vers l'est</li> <li>48°37'40" nord et 72°52'30" ouest</li> <li>73°30' ouest</li> <li>0°</li> <li>X: 304 800; Y: 0 mètres</li> <li>0,9999</li> </ul>	<ul style="list-style-type: none"> <li>Classification du réseau: toile nationale</li> <li>Cote d'exploitation des données géométriques</li> <li>Déclinaison magnétique</li> <li>Nomenclature géographique</li> <li>Courbes de niveau</li> <li>Photographies aériennes à l'échelle de 1:40 000</li> </ul>	<ul style="list-style-type: none"> <li>Ministère des Transports du Québec</li> <li>Hydro-Québec</li> <li>Commission géologique du Canada</li> <li>Commission de toponymie du Québec</li> <li>Ministère des Ressources naturelles et de la Faune</li> <li>Ministère des Ressources naturelles et de la Faune</li> </ul>	<ul style="list-style-type: none"> <li>nd</li> <li>1990</li> <li>2003</li> <li>nd</li> <li>2000</li> <li>2000</li> </ul>

Modèle	Végétation
<ul style="list-style-type: none"> <li>Courbe de niveau: intermédiaire; point coté</li> <li>Esque, décoloration, dépôt fusiliste</li> </ul>	<ul style="list-style-type: none"> <li>Milieu ouvert: vergier</li> <li>Perrée; haie</li> </ul>

Frontières
<ul style="list-style-type: none"> <li>Frontière internationale</li> <li>Frontière insprovinciale ou interjuridictionnelle</li> <li>Frontière Québec - Terre-Neuve-et-Labrador (sans frontière visible)</li> </ul>

Crédits
<ul style="list-style-type: none"> <li>Direction générale de l'information géographique</li> <li>Ministère des Ressources naturelles et de la Faune</li> <li>Note: Le présent document n'a aucune valeur légale.</li> <li>© Gouvernement du Québec</li> <li>Depli Héral: Bibliothèque nationale du Québec, © printemps 2003</li> </ul>

Crédits
<ul style="list-style-type: none"> <li>Direction générale de l'information géographique</li> <li>Ministère des Ressources naturelles et de la Faune</li> <li>Note: Le présent document n'a aucune valeur légale.</li> <li>© Gouvernement du Québec</li> <li>Depli Héral: Bibliothèque nationale du Québec, © printemps 2003</li> </ul>

Crédits
<ul style="list-style-type: none"> <li>Direction générale de l'information géographique</li> <li>Ministère des Ressources naturelles et de la Faune</li> <li>Note: Le présent document n'a aucune valeur légale.</li> <li>© Gouvernement du Québec</li> <li>Depli Héral: Bibliothèque nationale du Québec, © printemps 2003</li> </ul>

3110-200-0101