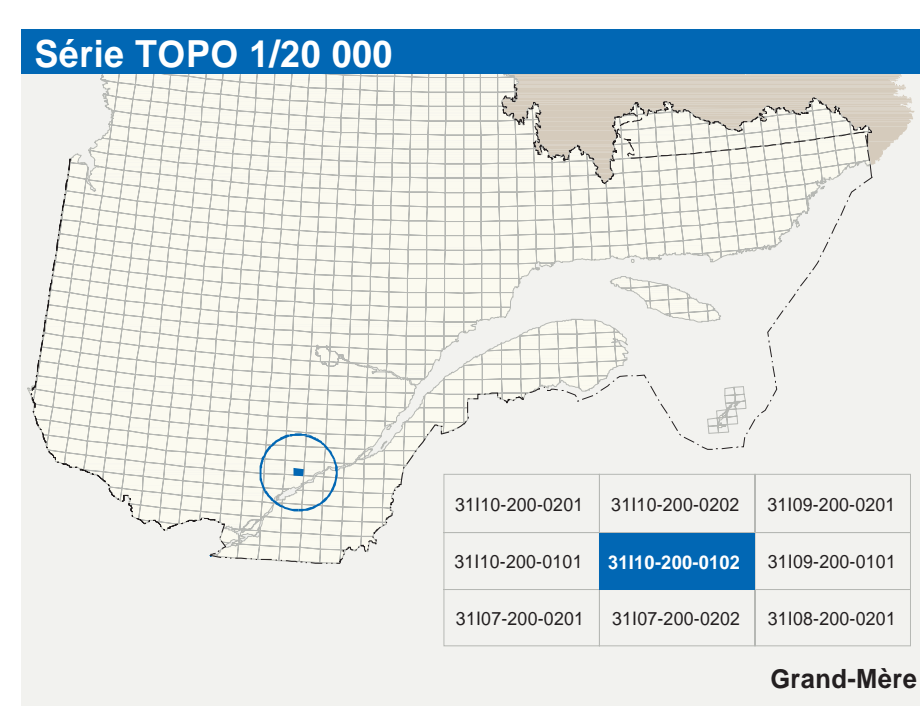
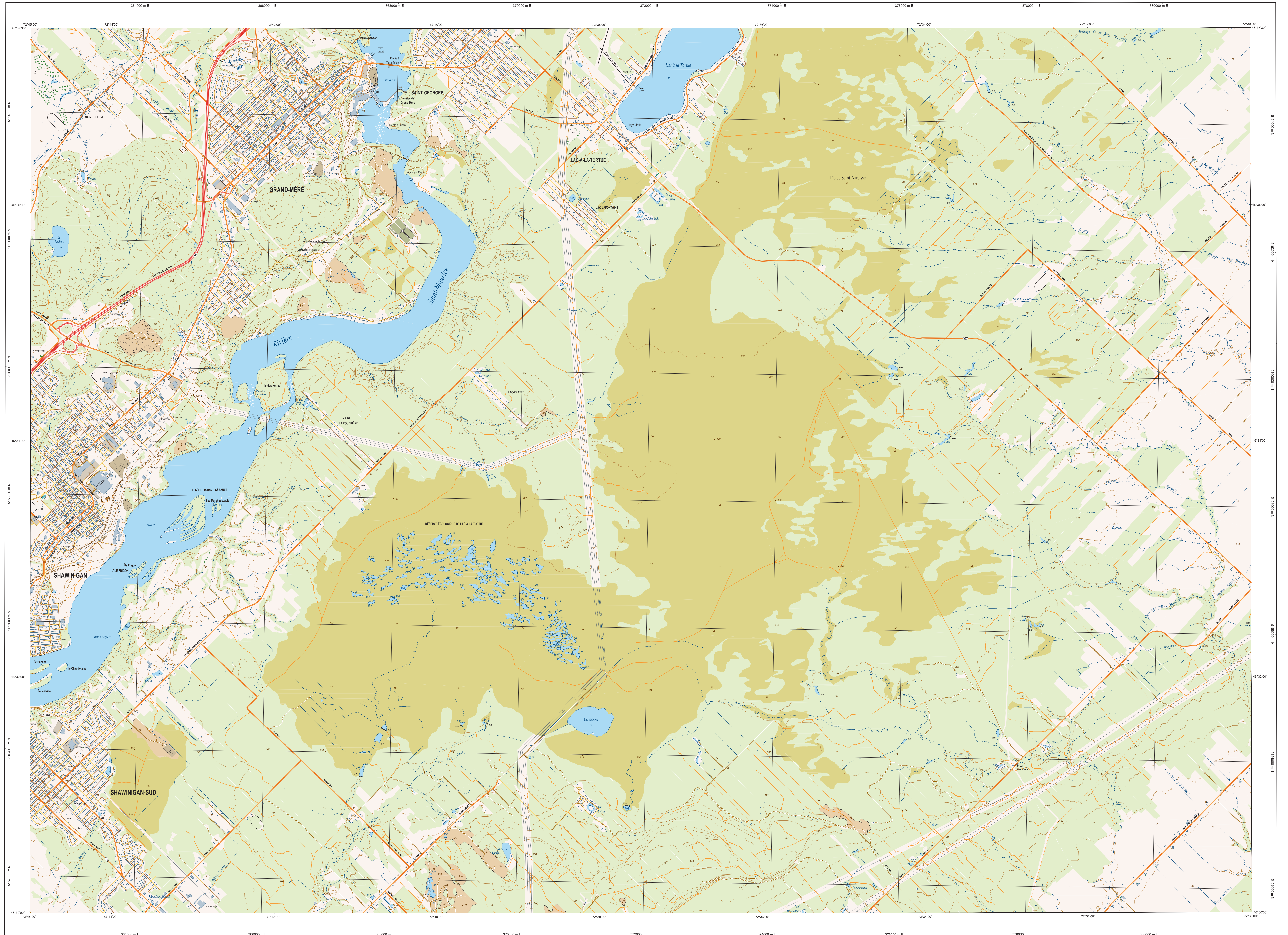


# Grand-Mère

31110-200-0102



Hydrographie	
	Cours d'eau; cours d'eau intermittent
	Lac, mer; réservoir hydroélectrique
	Plaine; rapide; éclusé
	Quai; cale sèche
	Quai; port de plaisance; traversé; phare
	Brisa-lames; escalade
	Canal; dévers
	Barrage; barrage hydroélectrique; barrage de vauze
	Conduite forcée; glissoire; buse
Modèle	
	Courbe de niveau; maillage; inégalement; point coté
	Eslier; élévation; dépôt; ruisselle
Végétation	
	Milieu boisé; vergé
	Paroi; haie

Voies de communication	
	Réseau routier supérieur
	Roadway
	Rue, chemin carrossable; pavé; non pavé
	Voie de communication - en construction; abandonnée
	Chemin non carrossable
Autres classifications	
	Rue, chemin carrossable; pavé; non pavé
	Voie de communication - en construction; abandonnée
	Chemin non carrossable
Infrastructures de transport	
	Pont; pont couvert; pont d'éclatement
	Passerelle; tunnel
	Mur de soutènement; écran anti-bruit
	Trajet de remblai; talus de déblai
	Voie ferrée; hydroliège; déviant
	Piste d'atterrissage; piste; non pavée
	Ligne de transport; pylône; poste de distribution d'électricité
	Pipeline; tour, tour de télécommunication

Bâtiments et aires désignées	
	Bâtiment, en construction, en ruine; maison mobile; tache
	Serre; écloserie
	Précipice; assèchement; carrière
	Terrain de jeu; piscine publique
	Centre de ski alpin; remorqueuse mécanique
	Piste, terrain de golf; jardin zoologique
	Terrain de camping; site-parc; base militaire
	Cour de réhabilitation; cour d'aménagement de mobilier
	Convoi; bolide à bois; réservoir de surface
	Étang d'épuration; lieu d'enfouissement sanitaire
	Banc d'emport; carrière
	Mine à ciel ouvert; amas, haie
	Zone non cartographiée
Frontières	
	Frontière internationale
	Frontière interprovinciale ou interterritoire
	Frontière Québec - Terre-Neuve-et-Labrador (ligne frontière n'est pas définie)

Métadonnées	
Surface de référence géodésique	Éllipsoïde GRS 80
Système de référence géodésique	NAD 83 transformé avec le système mondial WGS 84
Projection cartographique	Mercator transformé modifié (MTM), zone de 3°, Système de coordonnées étiré du Québec (SCQEQ), bande 1
Origine des altitudes	Équidistance des courbes de niveau
Équidistance des courbes de niveau	10 mètres
Déclinaison magnétique au centre de la feuille en 2023	4°54' ouest
Variation annuelle	-3,3 vers l'est
Coordonnées géographiques au centre de la feuille	46°33'45" nord et 72°37'30" ouest
Longitude d'origine (méridien central)	72°30' ouest
Latitude d'origine (équateur)	0°
Coordonnées d'origine	X : 304 800; Y : 0 mètres
Facteur d'échelle	0,9999

Sources	
Données	Classification du réseau routier supérieur
Données	Catégorie hydrologique des rivières hydroélectriques
Données	Déclinaison magnétique
Données	Nomenclature géographique
Données	Courbes de niveau
Données	Programme aéroportuaire à l'échelle de 1:40 000
Crédits	
Réalisation	Direction générale de l'information géographique
Réalisation	Ministère des Ressources naturelles et de la Faune
Réalisation	Notes: Le présent document n'a aucune portée légale.
Réalisation	© Gouvernement du Québec
Réalisation	Dépôt légal - Bibliothèque nationale du Québec, 3 <sup>e</sup> trimestre 2003

Organisme	
Ministère des Transports du Québec	nd
Hydro-Québec	1990
Commission géologique du Canada	2023
Commission de toponymie du Québec	nd
Ministère des Ressources naturelles et de la Faune	2000
Ministère des Ressources naturelles et de la Faune	2000

Année	
nd	nd
1990	1990
2023	2023
nd	nd
2000	2000
2000	2000

31110-200-0102