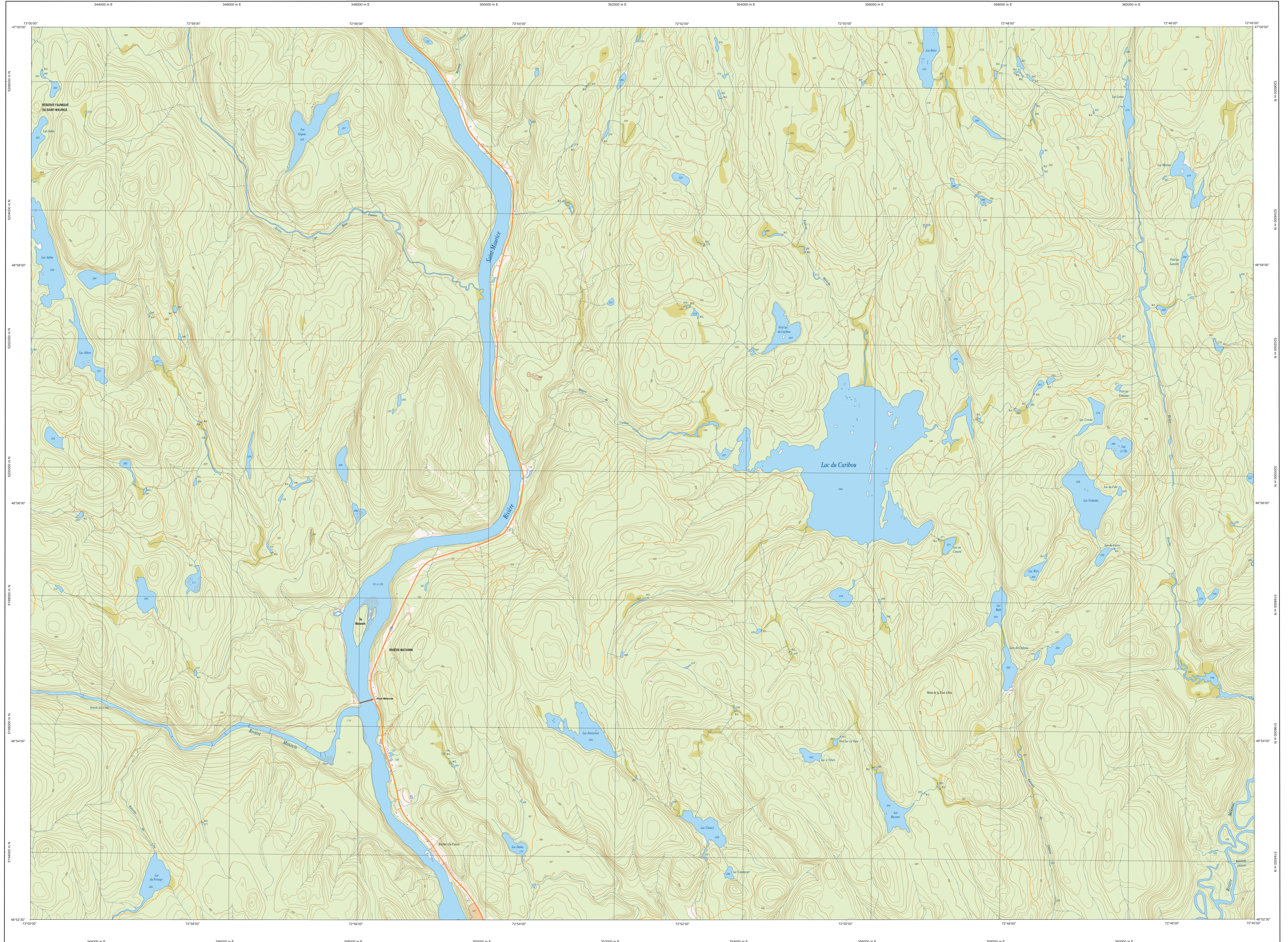
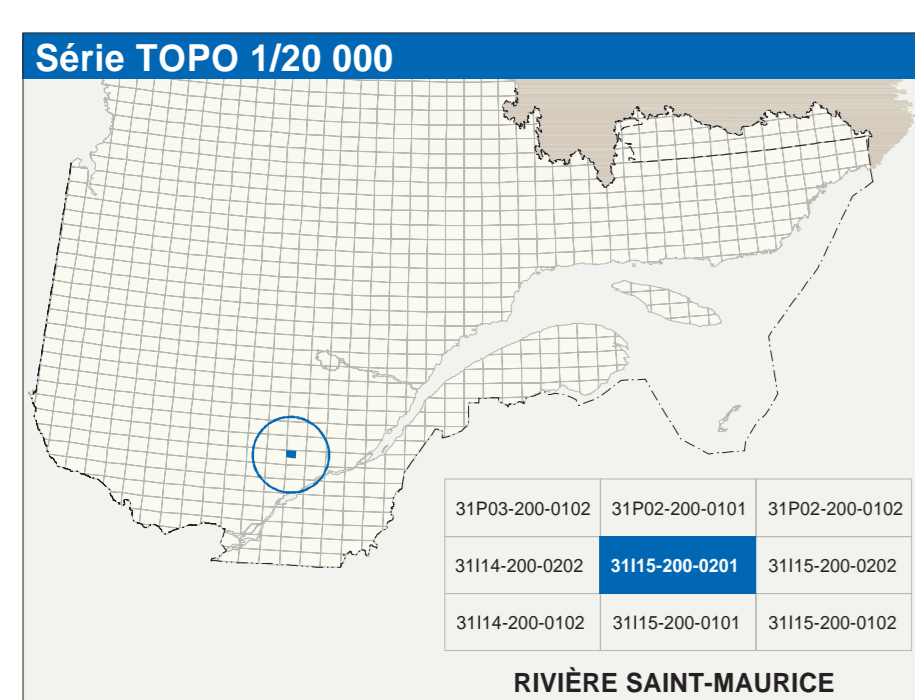


RIVIÈRE SAINT-MAURICE

31115-200-0201



31115-200-0201



Hydrographie

	Cours d'eau; cours d'eau intermittent
	Lac; mare; réservoir hydroélectrique
	Plaine inondée; milieu humide
	Chute; rapide; éouff
	Gué; cale sèche
	Quai; pont de péage; traverse; plate
	Barrage; seuil; barrage
	Canal; écluses
	Barrage; barrage hydroélectrique; barrage de castor
	Conduite forcée; gâche; buse

Modèle

	Courbe de niveau; mâtresse; inondation; pour coté
	Estac; dénivellement; défilé; fossés

Végétation

	Milieu boisé; vergé
	Parcelle; bois

Infrastructure de transport

Réseau routier (classification MTQ)

	Autoroute
	Route nationale; route régionale; route collective
	Route locale; route d'accès aux ressources; pavée; non pavée

Réseau routier (classification MRN)

	Rue; chemin; carrouelle; pavé; non pavé
	Voie de construction; en construction; abandonnée
	Chemin non carrossable

Autres

	Pont; pont couvert; pont d'éclatement
	Passerelle; tunnel
	Mur de soutènement; écran anti-bulw
	Talus de remblai; talus de déblai
	Voie ferrée; hydrobus; aéroport
	Piste d'atterrissage; pavée; non pavée
	Ligne de transport; paléme; poste de distribution d'électricité
	Pylône; tour; tour de télécommunication

Habitation, équipement, exploitation

	Bâtiment; en construction; en ruines; maison mobile; niche
	Sens; site
	Parc de stationnement; cimetière
	Terrain de jeu; piscine publique
	Centre de ski; aéroport; remorque mécanique
	Plateau; terrain de golf; jardin botanique
	Terrain de camping; aire-jeu; base militaire
	Cour de véhicules hors d'usage; cour d'embarquement de matériaux
	Clouveau; irrégulier à sol; réservoir de surface
	Étang d'épuration; lieu d'enfouissement sanitaire
	Banc d'embarcad; canotier
	Muret; site ouvert; ariane; halde
	Zone non cartographiée

Frontières

	Frontière internationale
	Frontière interprovinciale ou interétatique
	Frontière Québec - Terre Nouvelle-Labrador (sans frontière n° ou pas définies)

Métadonnées

But de la référence géodésique: NAD83, compatible avec le système mondial WGS84

Système de référence géodésique: Système de coordonnées planaires du Québec (SCQ/P), UTM, à projection cartographique

Origine des altitudes: Équivalence des courbes de niveau: Déclinaison magnétique au centre de la feuille en 2003: Variation annuelle: Coordonnées géographiques au centre de la feuille: Longitude d'origine (méridien central): Latitude d'origine (équateur): Coordonnées X, Y d'origine: Facteur d'échelle

Échelle GRS80: 1:20 000

Échelle: 1:20 000

Projection: UTM

Zone: 18N

Coordonnées géographiques: 48°56'15" nord 72°52'30" ouest

Coordonnées UTM: 304 800, 0 mètres

Facteur d'échelle: 0,999

(1 cm sur la carte équivaut à 20 000 cm sur le terrain, soit 200 mètres)

0 1,0 1,5 2 km

1:20 000

Sources

Classification de réseau: Hydro-Québec

Cote d'exploitation des réseaux hydroélectriques: Commission géologique du Canada

Déclinaison magnétique: Photographies aériennes à l'échelle de 1:40 000

Coordonnées de mesure: Commission de topographie du Québec

Nomenclature géographique: Photographies aériennes à l'échelle de 1:40 000

Ministère des Ressources naturelles et de la Faune

Crédits

Réalisation: Direction générale de l'information géographique

© Gouvernement du Québec, 3^e trimestre 2003

Dépot légal: Bibliothèque nationale du Québec

Organisme

Ministère des transports

Hydro-Québec

Commission géologique du Canada

Commission de topographie du Québec

Ministère des Ressources naturelles et de la Faune

Date

1990

2003

1996

1996