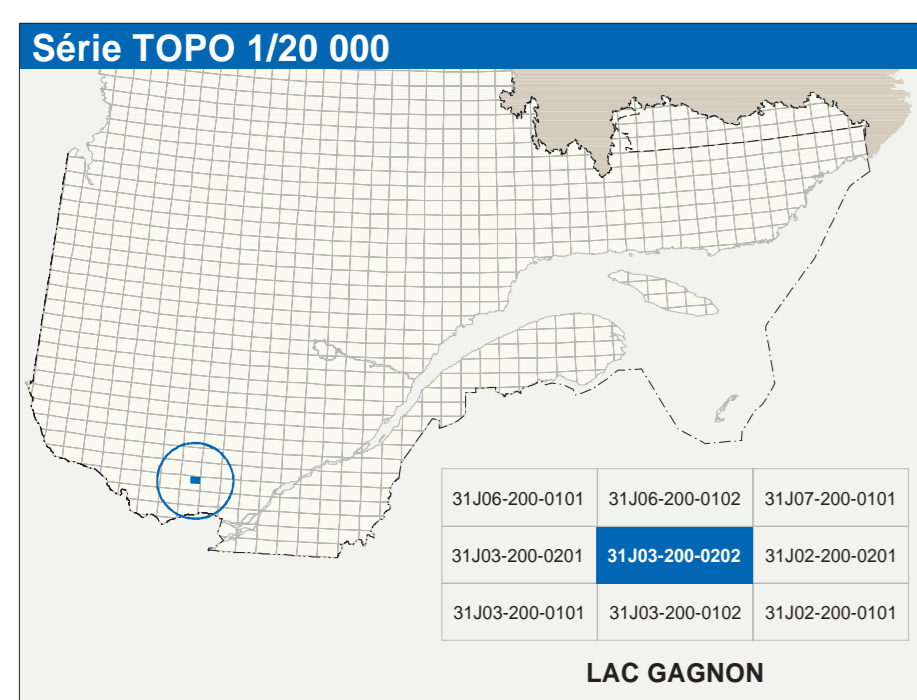
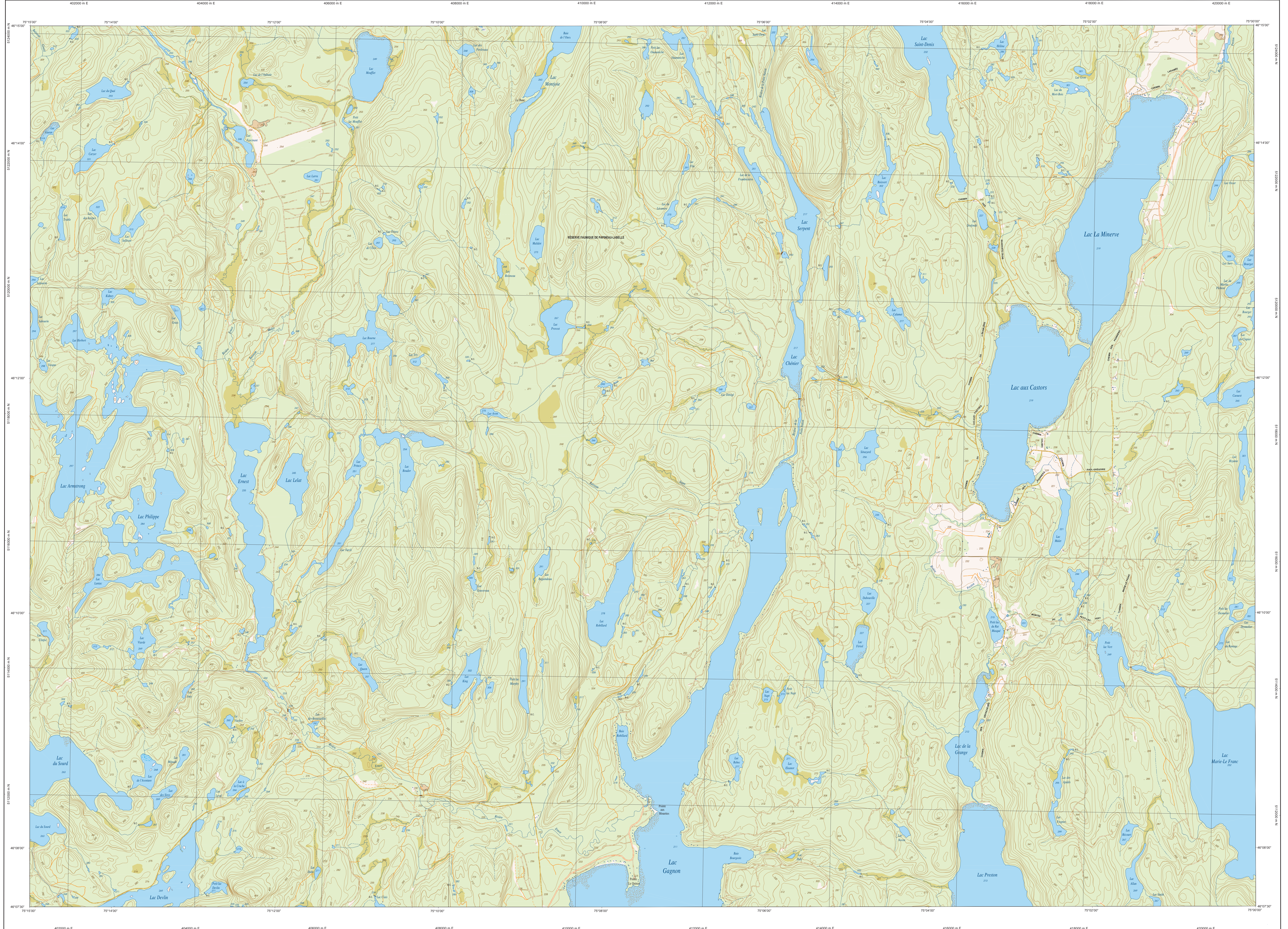


LAC GAGNON

31J03-200-0202



Hydrographie

	Cours d'eau: cours d'eau intermittent
	LAC: réservoir hydroélectrique
	Plaine inondée; milieu humide
	Chute; rapide; écueil
	Gaît; cascade
	Quai; port de plaisance; traversée; phare
	Éclair; barrage; éclusé
	Barrage; barrage hydroélectrique; barrage de castor
	Conduite forcée; gisère; bus

Modèle

	Courbe de niveau; maquette; immédiates; point coté
	Éclair; décrochement; dépôt forestier

Végétation

	Mixte: bois; verges
	Forêt; bois

Infrastructure de transport

Réseau routier (classification MRN)

	Road nationale, route régionale, route collective
	route locale, route d'accès aux ressources: pavée; non pavée
	Voie de communication: en construction; abandonnée
	Chemin non utilisable

Autres

	Port; pont couvert; pont d'étagement
	Passerelle; tunnel
	Mur de soutènement; écran anti-érosion
	Talus de remblai; talus de déblai
	Voie ferrée; hydroliège; aéroport
	Plate d'atterrissage: pavée; non pavée
	Ligne de transport; pylône; poste de distribution d'électricité
	Pépinière; tour de télécommunication

Habitation, équipement, exploitation

	Salonnet; en construction; en ruine; maison mobile; niche
	Site
	Parc de stationnement; cimetière
	Terrain de jeu; piscine publique
	Centre de ski alpin; remontée mécanique
	Parc; terrain de golf; jardin botanique
	Terrain de camping; site-parc; îlot militaire
	Cour de véhicules hors d'usage; cour d'embarquement de matériaux
	Convoqueur; bûcher à bois; réservoir de surface
	Étang d'épuration; lieu d'embarquement sanitaire
	Mine à ciel ouvert; mine; fosse
	Zone non cartographiée

Frontières

	Frontière internationale
	Frontière intermunicipale ou territoriale
	Frontière Québec - Territoires du Labrador (sans frontière n° pas définitive)

Métadonnées

Échelle: GR50	40°11'15" nord 75°10'30" ouest
NAD83, compatible avec le système mondial WGS84	75°10'30" ouest
Métadonnées: système de coordonnées géographiques	304 000,0 mètres
Projection cartographique: UTM	5 999
Origine des altitudes: IGN	
Équidistance des courbes de niveau: 10 mètres	
Déclinaison magnétique au centre de la feuille en 2023: 14°30' ouest	
Variation annuelle: 1,8" vers l'est	
Coordonnées géographiques au centre de la feuille: 46°11'15" nord 75°10'30" ouest	
Longueur d'origine (méridien central): 0,0°	
Coordonnées X, Y d'origine: 500 000,0 mètres	
Facteur d'échelle: 1:20 000	

Sources

Source	Organisme	Date
Classification du réseau routier supérieur	Ministère des transports	nd
Cote d'occupation des réseaux hydrologiques	Hydro-Québec	1990
Déclinaison magnétique	Commission géologique du Canada	2003
Courbes de niveau	Photographie aérienne	2000
Nomenclature géographique	Commission de toponymie du Québec	nd
Photographie aérienne à échelle de 1:40 000	Ministère des Ressources naturelles et de la Faune	2000

Crédits

Réalisation: Direction générale de l'information géographique

© Gouvernement du Québec 3^e trimestre 2003

Dépot légal - Bibliothèque nationale du Québec

31J03-200-0202