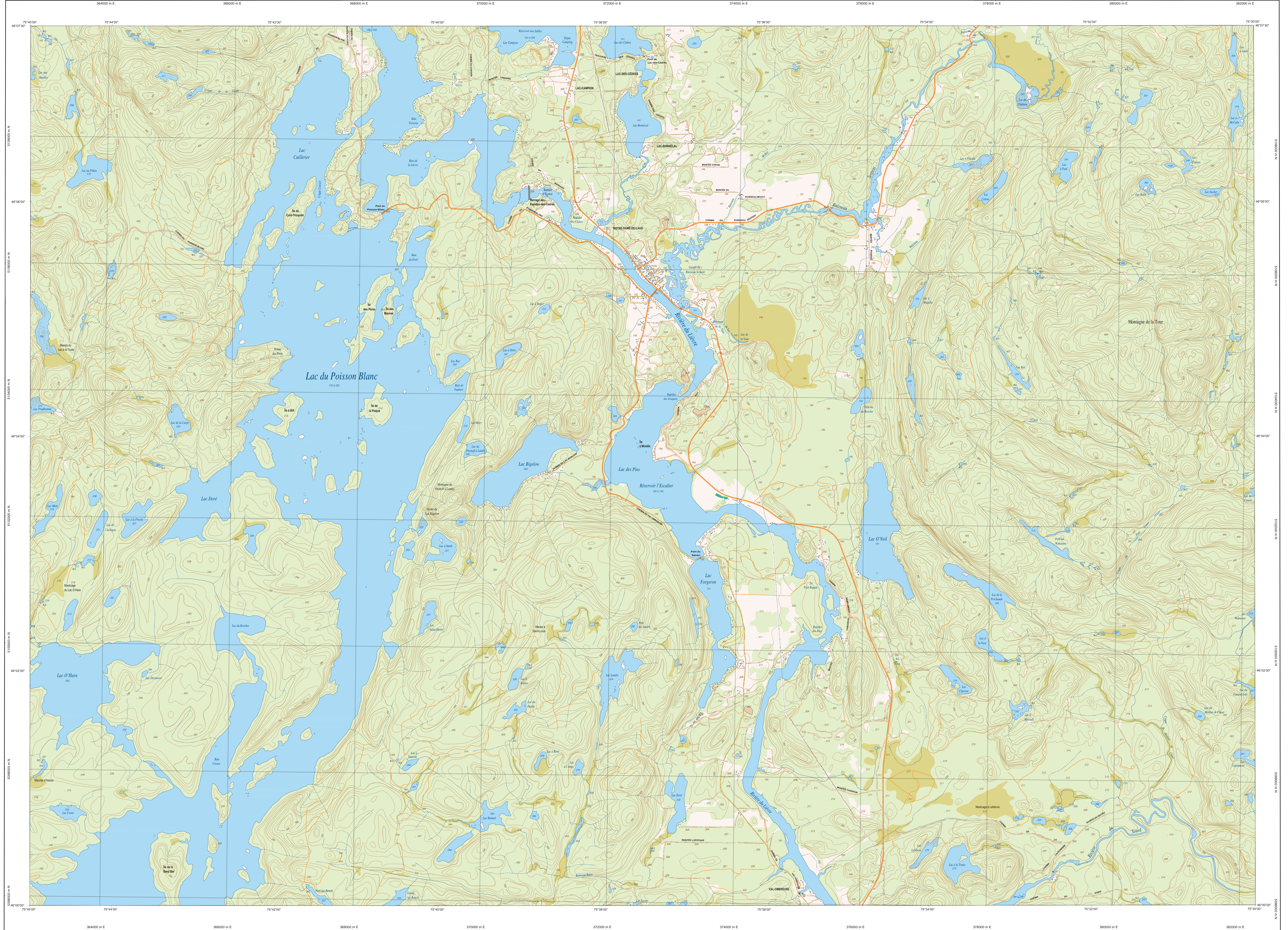


NOTRE-DAME-DU-LAUS

31J04-200-0102



Série TOPO 1/20 000

31J04-200-0201 31J04-200-0301 31J04-200-0401
 31J04-200-0101 31J04-200-0202 31J04-200-0302
 31G13-200-0201 31G13-200-0301 31G14-200-0201

NOTRE-DAME-DU-LAUS

Hydrographie

- Cours d'eau: cours d'eau intermittent
- Lac, mare: réservoir hydroélectrique
- Plaine marécageuse, marais humide
- Chute, rapide, écueil
- Quai, cale sèche
- Quai, pont de planches, travée, pile
- Traverse, barrage
- Canal, écluses
- Barrage, barrage hydroélectrique, barrage de castor
- Conduite forcée, pipeline, bus

Modèle

- Courbe de niveau mathématique, irrégulière, point coté
- Esquisse, décrochement, dépôt fluviatile

Végétation

- Milieu boisé: vergé
- Prairie, haie

Infrastructure de transport

Réseau routier (classification MTQ)

- Autoroute
- Route nationale, route régionale, route collective, route locale, route d'accès aux ressources: pavée, non pavée

Réseau routier (classification MPR)

- Rue, chemin carrossable: pavé, non pavé
- Vie de communication: en construction, abandonnée
- Chemin non carrossable

Autres

- Pont, pont couvert, pont d'éclatement
- Passerelle, ponton
- Mur de soutènement, écosse antidérapante
- Talus de remblai: talus de déblai
- Vieilles terres, hydrobas, atterrissement
- Passe d'atterrissement: pavée, non pavée
- Ligne de transport, pylône, poteau de distribution d'électricité
- Pipeline: tout type de valorisation

Habitation, équipement, exploitation

- Estimé: en construction, en ruine; maison mobile, tente
- Barre: abri
- Parc de stationnement: civile
- Terrain de jeu: piscine publique
- Centre de ski alpin, remontée mécanique
- Piscine, terrain de golf, jardin botanique
- Terrain de camping, aire d'arrêt: tente militaire
- Cour de véhicules hors route, cour d'atterrissement de matériaux
- Composteur, brûleur à bois, réservoir de surface
- Étang d'épuration, lieu d'atterrissement sanitaire
- Banc, banc d'atterrissement, corbeille
- Mur de clôture: ciment, bois
- Zone non cadastrée

Frontières

- Frontière internationale
- Frontière interprovinciale ou interterritoriale
- Frontière Québec - Terre Neuve-et-Labrador (cette frontière n'est pas définitive)

Métadonnées

Surface de référence géodésique: NAD83, compatible avec le système mondial WGS84

Système de référence géodésique: Métrique transverse modifiée (MTM), zone de 2° système de coordonnées planaires du Québec (SCQP), feuille 2

Projection cartographique: UTM

Origine des altitudes: Équidistance des courbes de niveau

Déclinaison magnétique au centre de la feuille: 6°02'

Variation annuelle: 1,5 vers l'est

Coordonnées géographiques au centre de la feuille: 48°03'45" nord 75°32'30" ouest

Longueur d'origine (métrique centrale): 0,0°

Coordonnées X, Y d'origine: 500 000, 0 mètres

Facteur d'échelle: 0,5000

Échelle: GRSS0

Projet: compatible avec le système mondial WGS84

Métrique transverse modifiée (MTM), zone de 2° système de coordonnées planaires du Québec (SCQP), feuille 2

CS-UTM (Niveau moyen des mers)

10 mètres

1:125 000

1:5 vers l'est

48°03'45" nord 75°32'30" ouest

0,0°

500 000, 0 mètres

0,5000

1 cm sur la carte équivaut à 20 000 cm sur le terrain, soit 200 mètres

1:200 000

Sources

Classification du réseau routier supérieur: Ministère des transports

Catégorie d'exploitation des réservoirs hydroélectriques: Hydro-Québec

Déclinaison magnétique au centre de la feuille: Commission géologique du Canada

Coordonnées géographiques: Programme aérovectoriel à l'échelle de 1:40 000

Nomenclature géographique: Commission de toponymie du Québec

Photographie aérienne à l'échelle de 1:40 000: Ministère des Ressources naturelles et de la Faune

Données

Classification du réseau routier supérieur: Ministère des transports

Catégorie d'exploitation des réservoirs hydroélectriques: Hydro-Québec

Déclinaison magnétique au centre de la feuille: Commission géologique du Canada

Coordonnées géographiques: Programme aérovectoriel à l'échelle de 1:40 000

Nomenclature géographique: Commission de toponymie du Québec

Photographie aérienne à l'échelle de 1:40 000: Ministère des Ressources naturelles et de la Faune

Organisme

Ministère des transports

Hydro-Québec

Commission géologique du Canada

Programme aérovectoriel à l'échelle de 1:40 000

Commission de toponymie du Québec

Ministère des Ressources naturelles et de la Faune

Date

nd

1990

2003

2000

nd

2000

Crédits

Réalisation: Direction générale de l'information géographique

© Gouvernement du Québec 3° trimestre 2003

Déjà publié - Bibliothèque nationale du Québec

31J04-200-0102