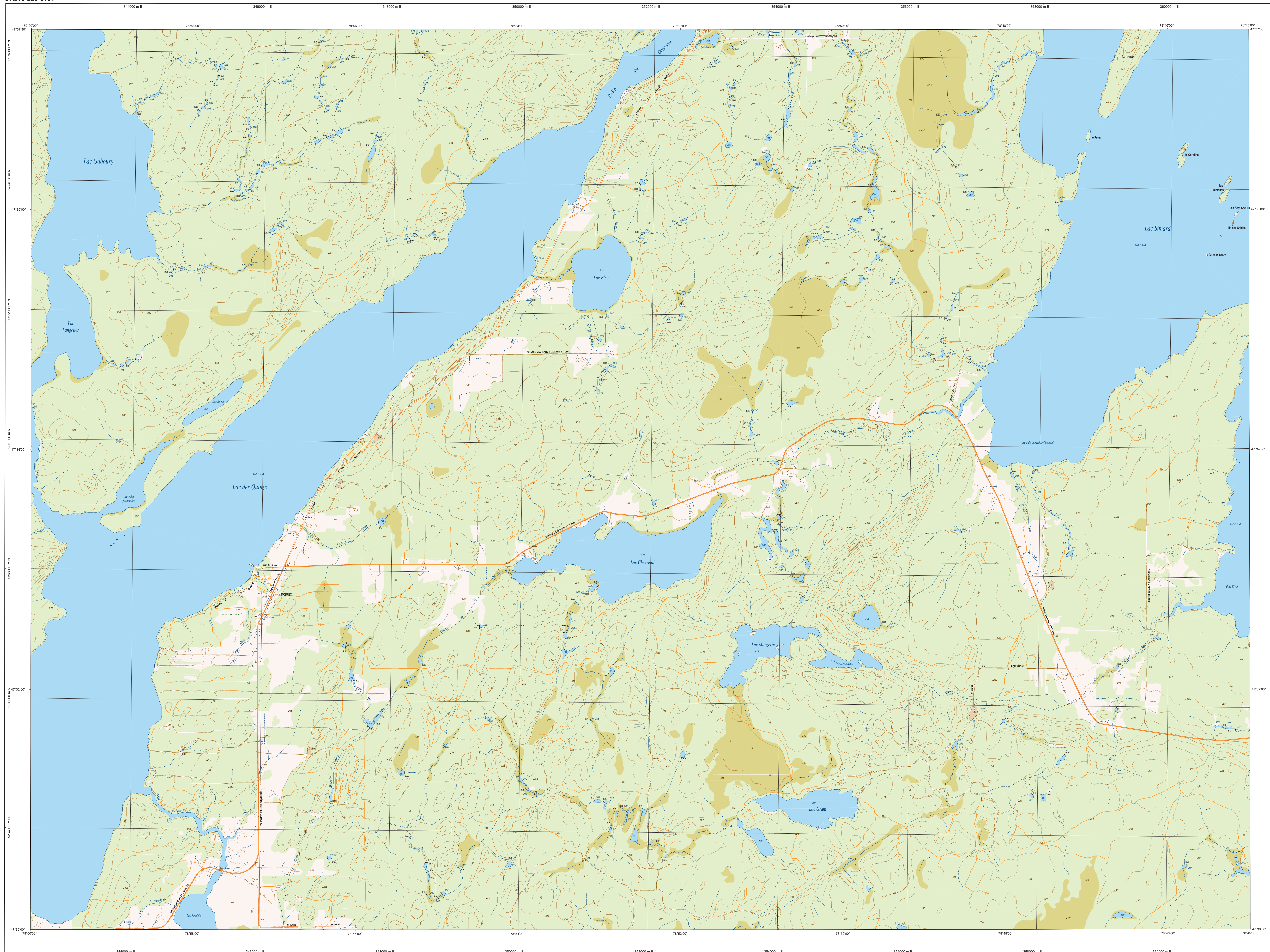


MOFFET

31M10-200-0101



31M10-200-0101

Série TOPO 1/20 000

31M11-200-0202 31M10-200-0201 31M10-200-0202
 31M11-200-0102 31M10-200-0101 31M10-200-0102
 31M106-200-0202 31M07-200-0201 31M07-200-0202

MOFFET

Hydrographie

- Cours d'eau; cours d'eau intermittent
- Lac; mare; réservoir hydroélectrique
- Plaine inondée; milieu humide
- Chêne, rapide; local
- Quai; pont de plaisance; traverse; phare
- Briso-lames; estacade
- Canal; écluse
- Barrière; barrage hydroélectrique; barrage de cascade
- Conduite forcée; glissoir; buse

Modèle

- Courbe de niveau; maître-axe; intermédiaire; point coté
- Eskar; détachement; dépôt fluvial

Végétation

- Milieu boisé; vergne
- Prairie; base

Infrastructure de transport

Réseau routier (classification MT2)

- Autosoute
- Route nationale, route régionale, route collective
- Route locale, route d'accès aux ressources; pavée; non pavée

Réseau routier (classification MRN)

- Rue, chemin communal; pavé; non pavé
- Voie de communication; en construction; abandonnée
- Chemin non carrossable

Autres

- Pont; pont couvert; pont d'alignement
- Passerelle; tunnel
- Mur de soutènement; tronçon abrupt
- Talus de remblai; talus de déblai
- Voie ferrée; hydrobase; aéroport
- Piste d'atterrissage; pavée; non pavée
- Passerelle; tunnel
- Passerelle; tunnel
- Piquet; tour; tour de télécommunication

Habitation, équipement, exploitation

- Bâtiment; en construction; en ruine; maison mobile; flèche
- Serris; abri
- Parc de stationnement; casernes
- Centre de ski alpin; rampe; installation
- Plateau; bassin de gel; jadis; zone agricole
- Terrain de camping; site-parc; base militaire
- Cour de véhicules hors d'usage; cour d'entreposage de matériaux
- Conroyeur; broyeur à bois; réservoir de surface
- Étang d'épuration; seuil d'enfouissement sanitaire
- Banc d'équipement; casiers
- Mise à ciel ouvert; amas; talus
- Zone non cartographiée

Frontières

- Frontière internationale
- Frontière municipale ou territoriale
- Frontière Québec - Terre Neuve-et-Labrador (cette frontière n'est pas définitive)

Métadonnées

Surface de référence géolodique:
 Système de référence géolodique:
 Projection: cartographique

Épiscote QR80
 NAD83, compatible avec le système mondial WGS84
 Métrage: métrage moyen (MTM), zone de 2° système de coordonnées planes du Québec (SCQP), fuseau 10
 10 mètres

Origine des altitudes:
 Équivalence des courbes de niveau:
 Déclinaison magnétique au centre de la feuille en 2003:
 Variation annuelle:
 Coordonnées géographiques au centre de la feuille:
 Longitude (origine: méridien central):
 Latitude (origine: équateur):
 Coordonnée X, Y d'origine:
 Facteur d'échelle: 0,9999

12°38' ouest
 0,2' vers l'est
 47°33'45' nord 78°52'30' ouest
 78°50' ouest
 350 800, 0 mètres
 0,9999

0 1 2 3 km
 1 cm sur la carte équivaut à 20 000 cm sur le terrain, soit 200 mètres

1/20 000

Sources

Classification du réseau routier supérieur: Ministère des transports
 Coût d'exploitation des réservoirs hydroélectriques: Hydro-Québec
 Déclinaison magnétique: Commission géologique du Canada
 Courbes de niveau: Photographies aériennes à l'échelle de 1:40 000
 Nomenclature géologique: Commission de toponymie du Québec
 Photographies aériennes à l'échelle de 1:40 000: Ministère des Ressources naturelles et de la Faune

Organisme

Date

rd
 1990
 2003
 2000
 rd
 2000

Crédits

Réalisation: Direction générale de l'information géographique
 © Gouvernement du Québec 7 février 2003
 Déposé légal - Bibliothèque nationale du Québec