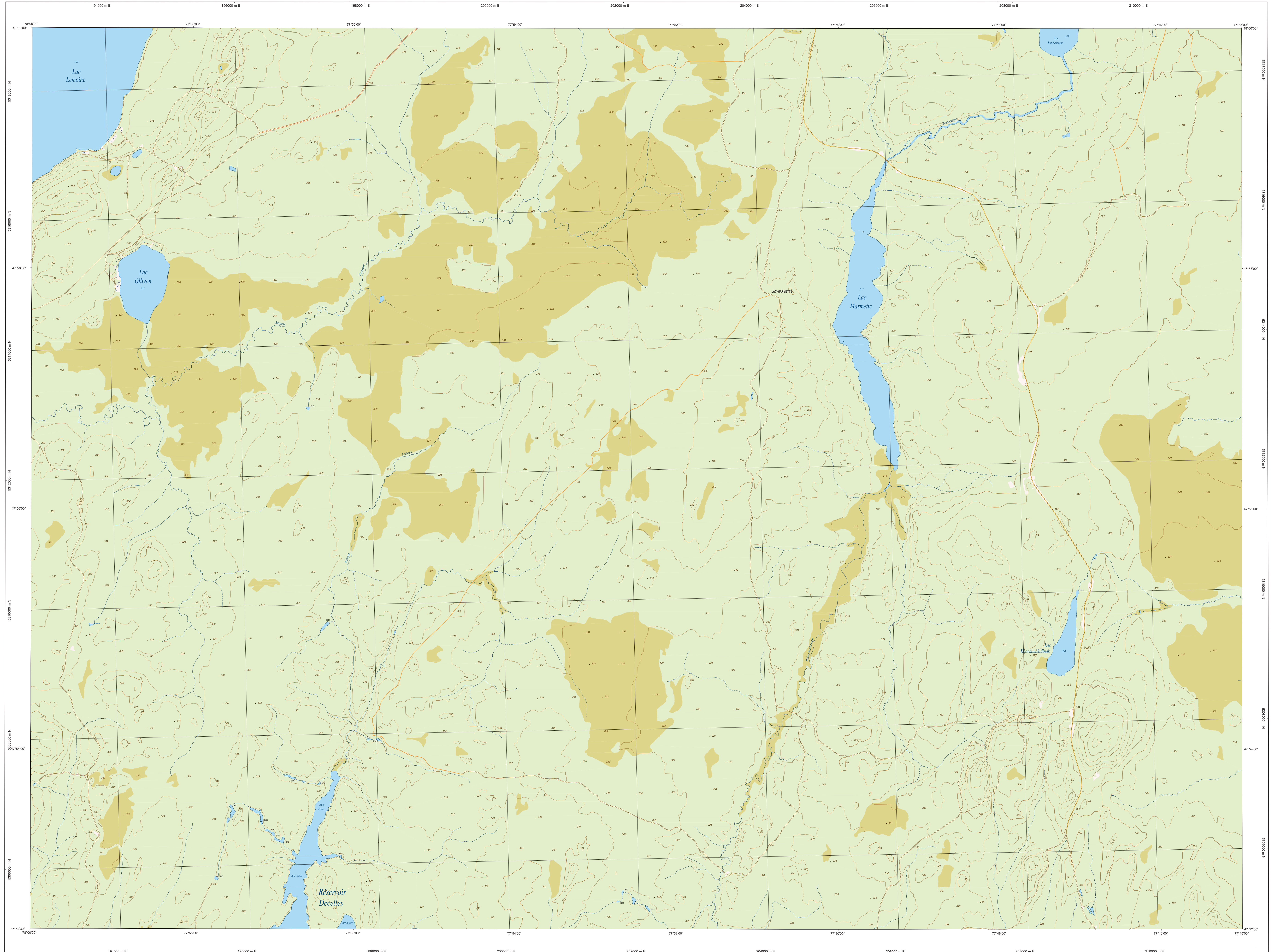
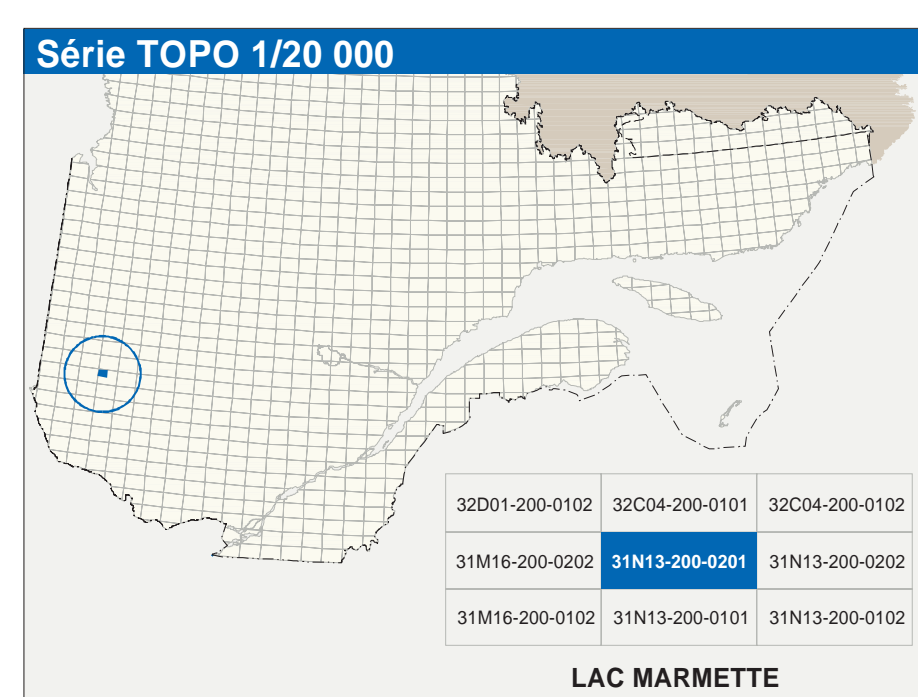


LAC MARMETTE

31N13-200-0201



31N13-200-0201



| Hydrographie | |
|--------------|--|
| | Cours d'eau, cours d'eau intermittent |
| | Lac, mare, réservoir hydroélectrique |
| | Plan d'eau, réservoir |
| | Chute, rapide, écoule |
| | Quai, quais, écluses |
| | Quai, pont de plaisance, traversé, phare |
| | Barrage, barrage hydroélectrique, barrage de cascade |
| | Canal, écluses |
| | Barrage, barrage hydroélectrique, barrage de cascade |
| | Conduite forcée, gâche, tube |
| | Courbe de niveau métrique, intermédiaire, point coté |
| | Esker, obrochement, dépôt fluvial |
| | Point coté, point coté |
| | Mérou, boisé, vergne |
| | Parcelle, talus |

| Infrastructure de transport | |
|-----------------------------|---|
| | Réseau routier (classification MTG) |
| | Autoroute |
| | Route nationale, route régionale, route collective |
| | Route locale, route d'accès aux ressources (pavée, non pavée) |
| | Réseau routier (classification MRN) |
| | Route, chemin carrossable - pavé, non pavé |
| | Voie de communication - en construction, abandonnée |
| | Chemin non carrossable |
| | Autres |
| | Pont, pont couvert, pont d'éclairage |
| | Passerelle, tunnel |
| | Mur de soutènement, écran anti-bruit |
| | Talus de remblai, talus de déblai |
| | Voie ferrée, hydrotaie, talon |
| | Piste d'atterrissage - pavée, non pavée |
| | Ligne de transport, pylône, poste de distribution d'électricité |
| | Pipeline, tour de télécommunication |

| Habitation, équipement, exploitation | |
|--------------------------------------|---|
| | Bâtiment, en construction, en ruines, maison mobile, ruche |
| | Serre, silo |
| | Parc de stationnement, cimetière |
| | Terrain de jeu, piscine publique |
| | Centre de ski alpin, remontée mécanique |
| | Plan, terrain de golf, jardin, zoologique |
| | Terrain de camping, club-club, base militaire |
| | Cour de véhicules hors d'usage, cour d'embarquement de matériaux |
| | Corveur, brûleur à bois, réservoir de surface |
| | Élagage d'équipement, lieu d'effoulement sanitaire |
| | Banc d'empilage, canotière |
| | Mine à ciel ouvert, amas, harde |
| | Zone non cartographiée |
| | Frontière internationale |
| | Frontière provinciale ou territoriale |
| | Frontière Québec - Terre-Neuve-et-Labrador (cette frontière n'est pas définitive) |

| Métadonnées | |
|--|---|
| Surface de référence géodésique : | Épisodes GRS80 |
| Système de référence géodésique : | NAD83, compatible avec le système mondial WGS84 |
| Projection cartographique : | Méridien transverse modifié (MTM), zone de 7° système de coordonnées planes du Québec (SCQP), fuseau 9 (CQ1028 Niveau moyen des mers) |
| Origine des altitudes : | 10 mètres |
| Équidistance des courbes de niveau : | 13'35" ouest |
| Déclinaison magnétique au centre de la feuille en 2003 : | 1,6° vers l'est |
| Variation annuelle : | 47'56'15" nord 77'52'30" ouest |
| Coordonnées géographiques au centre de la feuille : | 78'30" ouest |
| Longitude d'origine (méridien central) : | 0,0° |
| Latitude d'origine (parallèle) : | 388 800,0 0 mètres |
| Coordonnées X, Y d'origine : | 0,9999 |
| Facteur d'échelle : | |

| Sources | | |
|---|--|------|
| Classification du réseau routier supérieur : | Ministère des transports | nd |
| Cour d'écoulement des réservoirs hydroélectriques : | Hydro-Québec | 1990 |
| Déclinaison magnétique : | Commission géologique du Canada | 2003 |
| Courbes de niveau : | Photographies aériennes à l'échelle de 1:40 000 | 1990 |
| Nomenclature géographique : | Commission de toponymie du Québec | nd |
| Photographies aériennes à l'échelle de 1:40 000 : | Ministère des Ressources naturelles et de la Faune | 1990 |

| Crédits | |
|--|--|
| Realisation : | Direction générale de l'information géographique |
| © Gouvernement du Québec 7 ^e trimestre 2003 | |
| Dépot légal - Bibliothèque nationale du Québec | |

(1 cm sur la carte équivaut à 20 000 cm sur le terrain, soit 200 mètres)

1:20 000

0 1,0 1,5 2 km

Ressources naturelles et Faune Québec