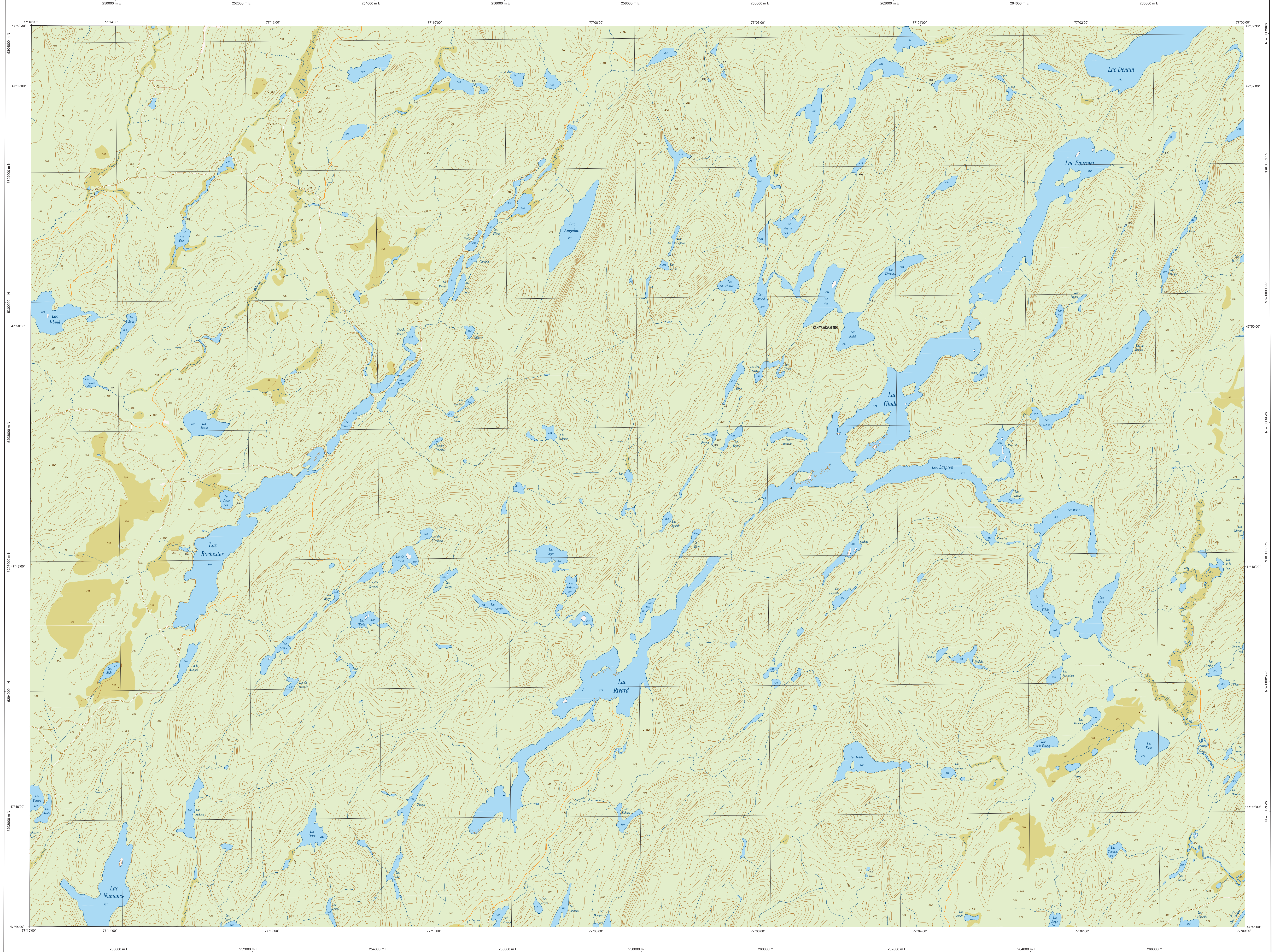
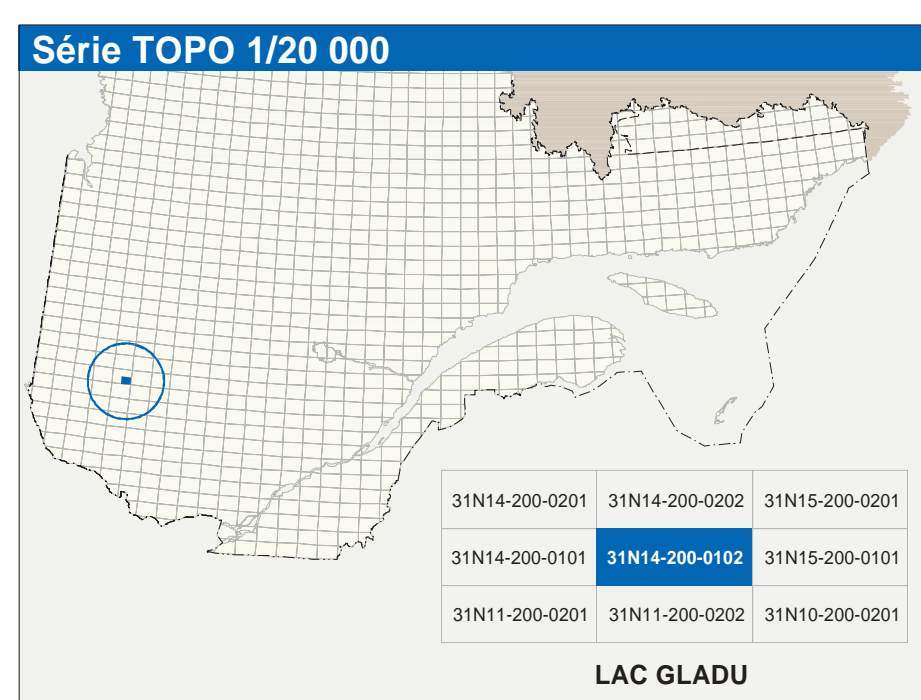


LAC GLADU

31N14-200-0102



31N14-200-0102



Hydrographie	
	Cours d'eau: cours d'eau intermittent
	Lac, mare, réservoir hydroélectrique
	Plans inondés, milieu humide
	Chute, rapide, écart
	Eau, vase, sable
	Clair-voie de pisciculture, rivières, phases
	Bris-lames, cascade
	Canal, écluse
	Barrage, barrage hydroélectrique, barrage de castor
	Cordeuse forée, glissoir, buse
Modèle	
	Courbe de niveau multicoles: intermédiaire; point coté
	Esker, décrochement, dépôt fluvial
Végétation	
	Milieu boisé: vergé
	Prairie: foin

Infrastructure de transport	
	Réseau routier (classification MTO)
	Autoroute
	Route nationale, route régionale, route collective
	Route locale, route d'accès aux ressources: pavée, non pavée
	Rue, chemin carrossable: pavé, non pavé
	Voie de communication: en construction; abandonnée
	Chemin non carrossable
Autres	
	Port, pont couvert, pont d'éclatement
	Passerelle, talus
	Mur de soutènement; écran anti-ruel
	Talus de remblai; talus de déblai
	Voie ferrée; hydrobase; aéroport
	Piste d'atterrissage: pavée, non pavée
	Ligne de réseau: câbles, postes de distribution d'électricité
	Pipeline; tuyau, tour de télécommunication

Habitation, équipement, exploitation	
	Bâtiment en construction, en ruines; maison mobile, bache
	Serre; silo
	Parc de stationnement; cavalerie
	Terrain de jeu; piscine publique
	Centre de ski alpin; remorque automobile
	Piste; sentier de ski; piste d'atterrissage
	Terrain de camping; site-garç; base militaire
	Cour de véhicules hors usage; cour d'entreposage de matériaux
	Convoyeur; brûleur à bois; réservoir de surface
	Élagage d'épuration; tuyau d'emboussement sanitaire
	Bacs d'emplacement; caselles
	Mine à ciel ouvert; amas, bache
	Zone non cartographiée
Frontières	
	Frontière internationale
	Frontière municipale ou territoriale
	Frontière Québec - Terre Noire et Labrador (cette frontière n'est pas définie)

Métadonnées	
Surface de référence géodésique: Système de référence géodésique: Projection: cartographique	Éléments GRS80 NADES, compatible avec le système mondial WGS84 Métres; système métrique (MTRM), zone de 2° système de coordonnées planes du Québec (SCQP), fuseau 9 CGI020 (Niveau moyen des mers)
Origine des altitudes: Équidistance des courbes de niveau: Déclinaison magnétique au centre de la feuille en 2003: Variation annuelle: Coordonnées géographiques au centre de la feuille: Longitude d'origine (méridien central): Latitude d'origine (parallèle): Coordonnées X, Y d'origine: Facteur d'échelle:	10 mètres 14°7' ouest 1,2" vers l'est 0,0° 76°30' ouest 47°48'45" nord 77°07'30" ouest 304 800, 0 mètres 0,9999

Sources		Organisme		Date
Classification du réseau routier supérieur:	Ministère des transports			nd
Catégorie des réservoirs hydroélectriques:	Hydro-Québec			1990
Déclinaison magnétique:	Commission géologique du Canada			2003
Courbes de niveau:	Photographies aériennes			1990
Nomenclature géographique:	Commission de toponymie du Québec			nd
Photographies aériennes à l'échelle de 1:40 000:	Ministère des Ressources naturelles et de la Faune			1990
Crédits				
Réalisation: Direction générale de l'information géographique				
© Gouvernement du Québec, 7 novembre 2003				
Dépôt légal - Bibliothèque nationale du Québec				